

**ITK100/ITK200 Kit  
IT100/IT200 IntelliTone™ Toner  
IT100/IT200 IntelliTone™ Probe**

**Quick Reference Guide  
Guide de référence rapide  
Schnellreferenzleitfaden  
Guía de referencia rápida  
クイック・リファレンス・ガイド  
빠른 참조 가이드  
快速参考指南**

**EN** **Warning**  
Risk of electric shock. Never use the toner or probe on circuits of more than 100 V. Use the toner and probe only for applications described in this sheet or in the Users Manual on the product CD. Read "Safety Information" in Users Manual before using the toner or probe.

PN 2089440  
October 2003 Rev. 1, 6/05  
© 2003, 2005 Fluke Corporation. All rights reserved. Printed in China.  
All product names are trademarks of their respective companies.

**FR** **⚠️ ⚠️ Avertissement**  
Risque de décharge électrique. Ne jamais utiliser le toner ou le détecteur sur les circuits supérieurs à 100 V. Ces deux appareils sont réservés aux applications décrites dans cette fiche ou dans le Mode d'emploi sur le CD du produit. Lire les « Consignes de sécurité » dans le Mode d'emploi avant d'utiliser le toner ou le détecteur.

**DE** **⚠️ ⚠️ Warnung**  
Stromschlaggefahr. Toner/Signalgeber oder Probe/Empfänger niemals an Schaltkreisen mit mehr als 100 V verwenden. Toner/Signalgeber und Probe/Empfänger ausschließlich für Anwendungen einsetzen, die auf diesem Blatt oder im Bedienungshandbuch auf der Produkt-CD beschrieben sind. Vor Verwendung des Toner/Signalgebers bzw. Probe/Empfängers im Bedienungshandbuch den Abschnitt „Sicherheitsinformationen“ lesen.

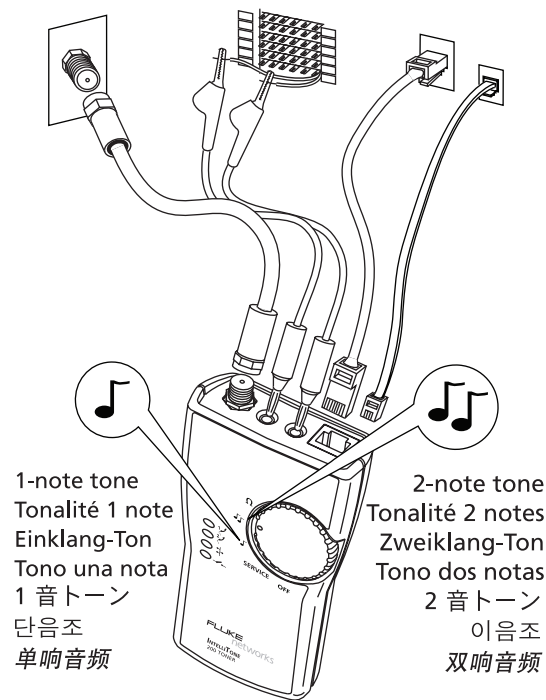
**ES** **⚠️ ⚠️ Advertencia**  
Peligro de descarga eléctrica. Nunca utilice el emisor de tonos o la sonda en circuitos con más de 100 V. Utilice el emisor de tonos y la sonda sólo para las aplicaciones descritas en esta hoja de instrucciones o en el Manual del usuario incluido en el CD del producto. Antes de utilizar el emisor de tonos o la sonda lea la sección "Información sobre seguridad" en el Manual de uso del usuario.

**JA** **⚠️ ⚠️ 警告**  
感電の危険があります。100 Vを超える回路でトナーまたはプローブを使用しないでください。さらに、このガイドまたは製品 CD に収録されたユーザー・マニュアルに説明されている用途以外には使用しないでください。トナーまたはプローブをご使用になる前に、「安全に関する情報」をよくお読みください。

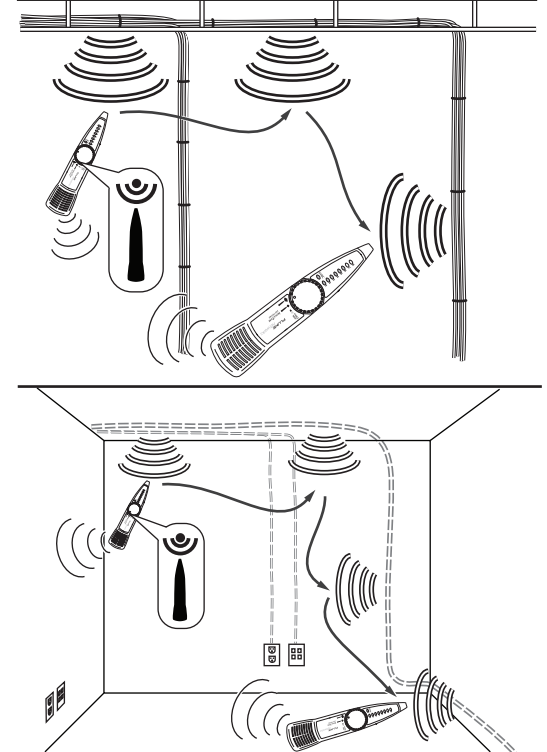
**KOR** **⚠️ ⚠️ 경고**  
감전 위험 100 V 이상의 회로에서 토너 또는 프로브를 사용하지 마십시오. 이 시트 또는 제품 CD의 사용 설명서에 설명된 분야에만 토너와 프로브를 사용하십시오. 토너 또는 프로브를 사용하기 전에 사용 설명서의 "안전 정보"를 읽으십시오.

**ZH** **⚠️ ⚠️ 警告**  
有可能发生电击。不得在超过 100 V 的电路上使用本产品（音频探头或探头）。仅适用于此单张或产品 CD 上《用户手册》中所述用途。在产品使用以前，请阅读《用户手册》中的“安全信息”。

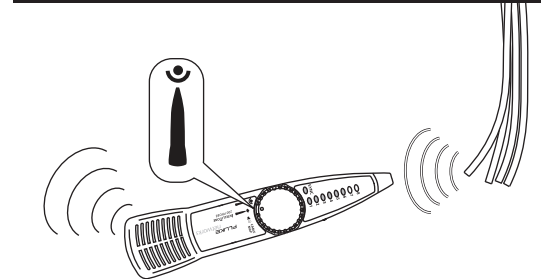
**IT200  
Tone Selection - Sélection de tonalité  
Tonauswahl - Selección de tono  
トーンを選択 - 톤 선택 - 音频选择**



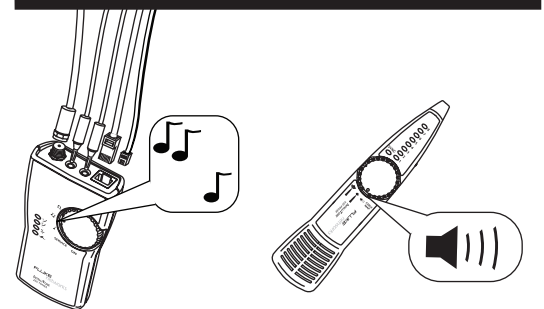
**IT200 IP200  
Locate - Localiser - Orten - Localizar  
検出 - 위치 추적 - 定位**



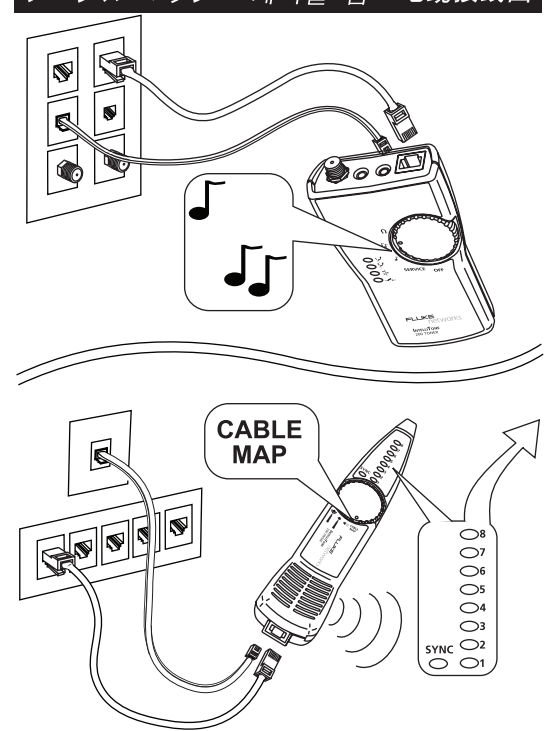
**IT200 IP200  
Isolate - Isoler - Absondern - Aislar  
特定 - 차단 - 分离**



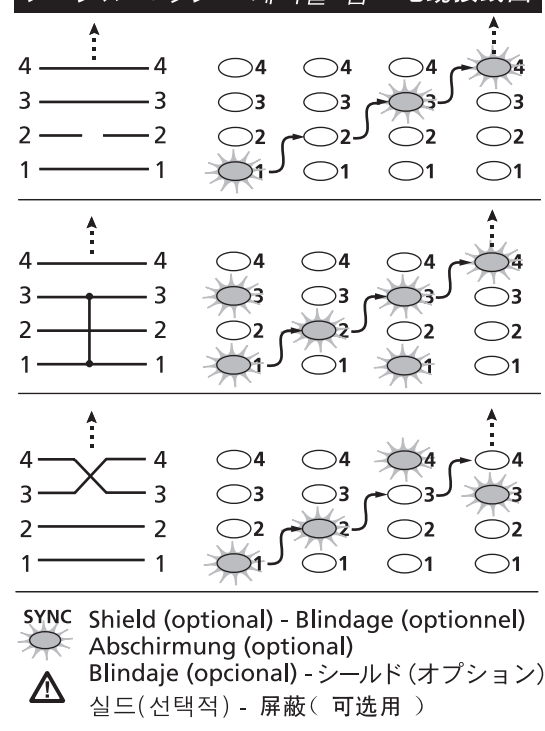
**IT200 IP200  
1 kHz Tone - Tonalité 1 kHz  
1-kHz-Ton - Tono de 1 kHz  
1 kHz トーン - 1 kHz 톤 - 1 kHz 音频**



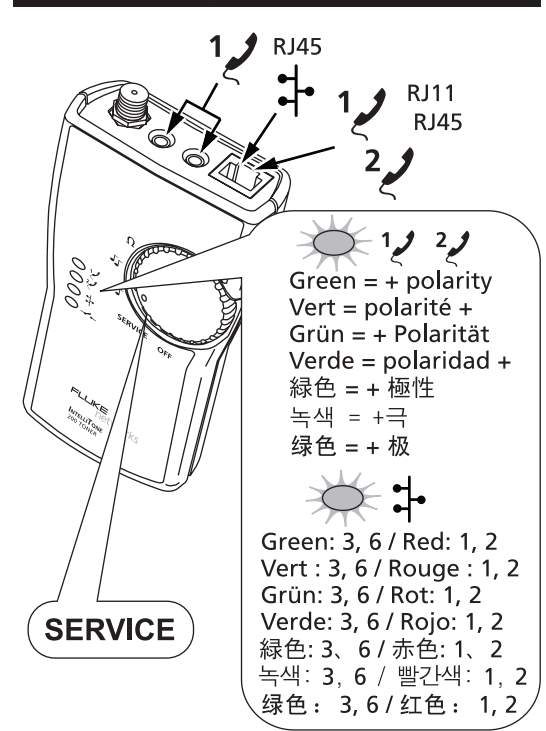
**IT100 / IT200 / IP200  
Cable Map - Schéma de câblage  
Kabelbelegung - Mapa de cables  
ケーブル・マップ - 케이블 맵 - 电缆接线图**



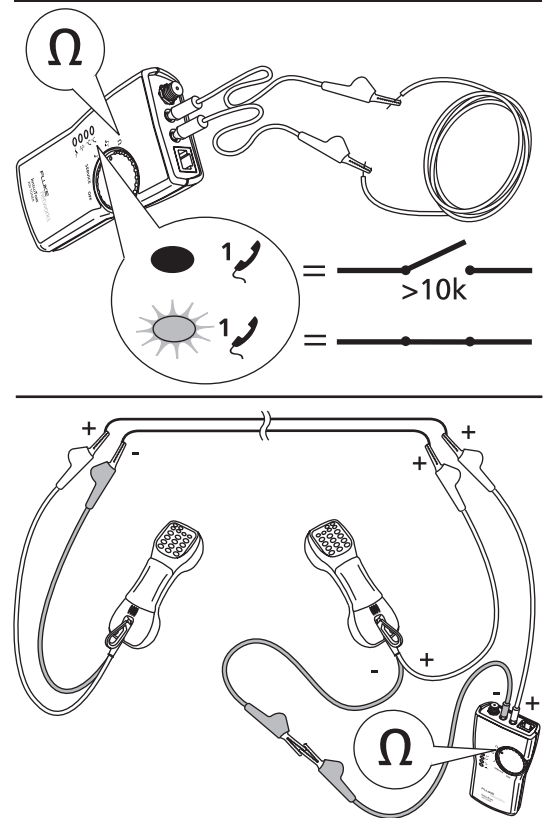
**IT100 / IT200 / IP200  
Cable Map - Schéma de câblage  
Kabelbelegung - Mapa de cables  
ケーブル・マップ - 케이블 맵 - 电缆接线图**



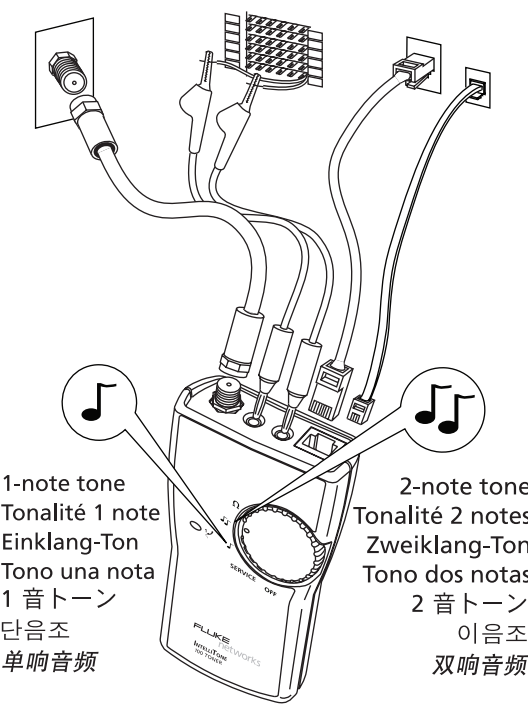
**IT200  
Service ID - ID de service - Dienst-ID  
Servicio de ID - サービスの識別  
서비스 ID - 服务 ID**



**IT200**



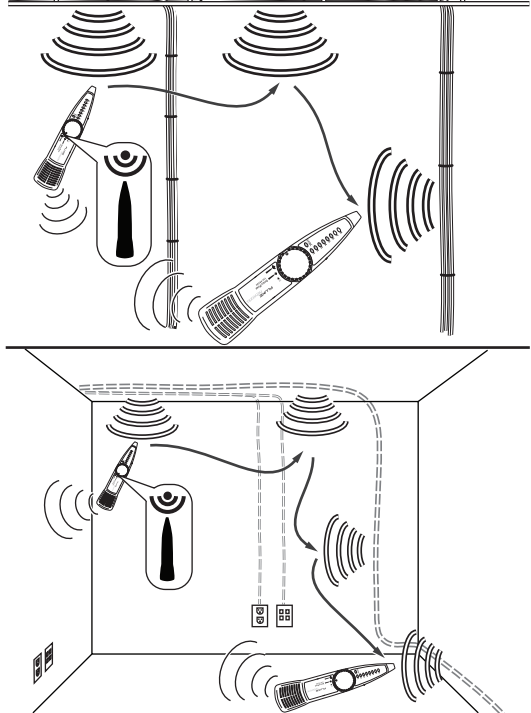
♪ IT100  
**Tone Selection - Sélection de tonalité**  
**Tonauswahl - Selección de tono**  
 トーンを選択 - 톤 선택 - 音频选择



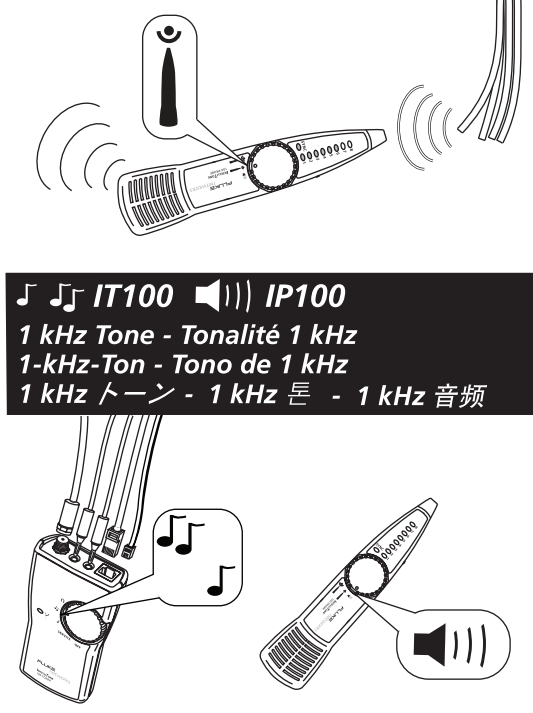
1-note tone  
 Tonalité 1 note  
 Einklang-Ton  
 Tono una nota  
 1音トーン  
 단음조  
 单响音频

2-note tone  
 Tonalité 2 notes  
 Zweiklang-Ton  
 Tono dos notas  
 2音トーン  
 이음조  
 双响音频

♪ IP100  
**Locate - Localiser - Orten - Localizar**  
 検出 - 위치 추적 - 定位

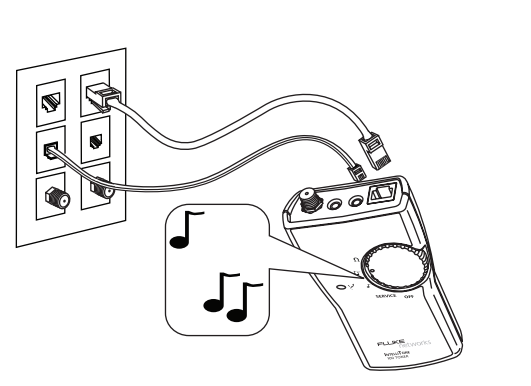


♪ IP100  
**Isolate - Isoler - Absondern - Aislar**  
 特定 - 차단 - 分离



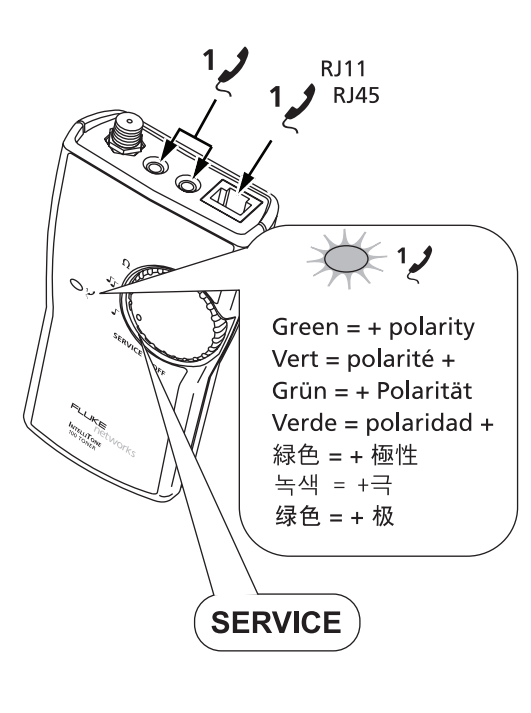
♪ IT100  
**1 kHz Tone - Tonalité 1 kHz**  
**1-kHz-Ton - Tono de 1 kHz**  
**1 kHz トーン - 1 kHz 톤 - 1 kHz 音频**

♪ IT100 / IT200 / IP200  
**Cable Map - Schéma de câblage**  
**Kabelbelegung - Mapa de cables**  
 ケーブルマップ - 케이블 맵 - 电缆接线图

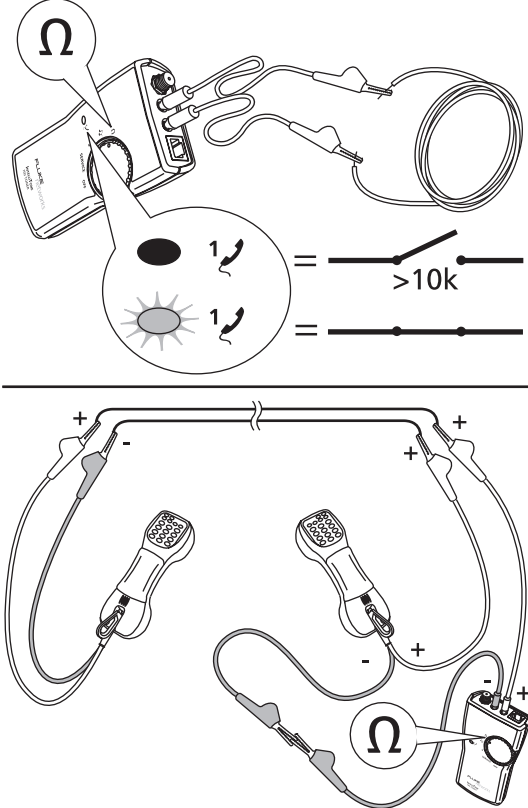


Works with IP200. See other side.  
 Fonctionne avec IP200. Voir au verso.  
 Funktioniert mit IP200. Siehe andere Seite.  
 Funciona con el IP200. Ver el reverso.  
 IP200 と動作します。表面参照。  
 IP200과 함께 작동합니다.  
 다른쪽 면을 참조하십시오.  
 适用于 IP200。参见背面。

IT100  
**Service ID - ID de service - Dienst-ID**  
**Servicio de ID - サービスの識別**  
 서비스 ID - 服务 ID



Ω IT100



**Fluke Networks**  
 www.flukenetworks.com  
 support@flukenetworks.com  
 1-425-446-4519

(AUS) 61 (2) 8850-3333 or 61 (3) 9329-0244  
 (BRA) 11 3044 1277  
 (CAN) 1-800-363-5853  
 (CHN) 86 (10) 6512-3435  
 (CHN) 852 2721-3228  
 (UK) +44-(0)1923-281-300  
 (JPN) 03-3434-0510  
 (KOR) 82 2 539-6311  
 (SGP) 65 6799-5566  
 (TWN) (886) 2-227-83199  
 (USA) 1-800-283-5853

(EN) **Contacting Fluke Networks**  
 See the Users Manual on the Product CD or visit our website for additional contact information.  
**Warranty**  
 Limited one-year warranty. See the Users manual on the Product CD for details.

(FR) **Pour contacter Fluke Networks**  
 Reportez-vous au Mode d'emploi sur le CD du produit ou visitez notre site Web pour d'autres informations sur les contacts.  
**Garantie**  
 Garantie limitée d'un an. Reportez-vous au Mode d'emploi sur le CD du produit pour plus de détails.

(DE) **Kontaktaufnahme mit Fluke Networks**  
 Für weitere Kontaktinformationen siehe Bedienungshandbuch auf der Produkt-CD oder Website.  
**Garantie**  
 Ein Jahr begrenzte Gewährleistung. Für Einzelheiten siehe Bedienungshandbuch auf der Produkt-CD.

(ES) **Comunicación con Fluke Networks**  
 Para obtener información adicional sobre como comunicarse con Fluke Networks consulte el Manual de uso en el CD del producto o visite nuestro sitio Web.  
**Garantía**  
 Un año de garantía limitada. Para obtener más detalles consulte el Manual de uso en el CD del producto.

(JA) **Fluke Networks への連絡先**  
 連絡先について詳しくは、製品 CD に収録されているユーザー・マニュアルを参照するか、当社の Web サイトをご覧ください。  
**保証**  
 限定 1 年間保証。詳しくは、製品 CD に収録されているユーザー・マニュアルを参照してください。

(KOR) **Fluke Networks 문의 방법**  
 추가 문의 정보에 대해서는 제품 CD의 사용 설명서를 참조하거나 웹 사이트를 방문하십시오.  
**품질 보증**  
 품질 보증 기간은 1년입니다. 자세한 내용은 제품 CD의 사용 설명서를 참조하십시오

(ZH) **Fluke Networks 联系信息**  
 请参见产品 CD 上的《用户手册》或访问我们的网站，获得详细的联系信息。  
**保修**  
 一年有限保修期。请参见产品 CD 上《用户手册》中的详细信息。