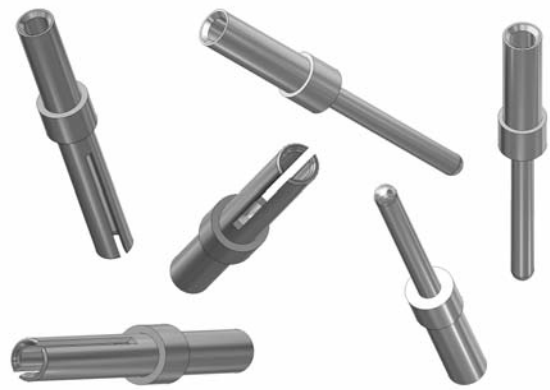


## Crimpkontakte

Geeignet für Kabel AWG 16-20, 20-24 und 24-28

## Crimp contacts

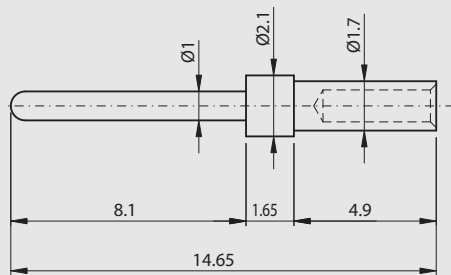
Suitable for cable AWG 16-20, 20-24 and 24-28



Stift

Plug

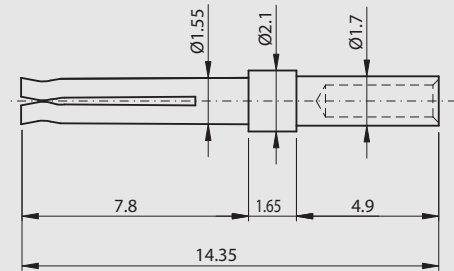
**PX** Gedrehte Kontakte / Machined contacts



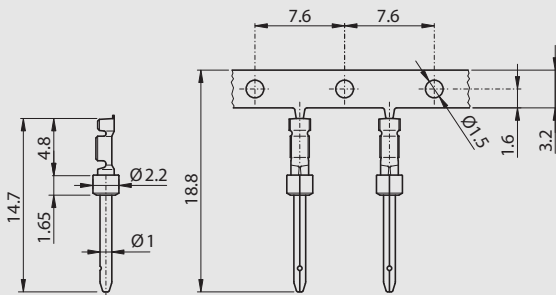
Buchse

Socket

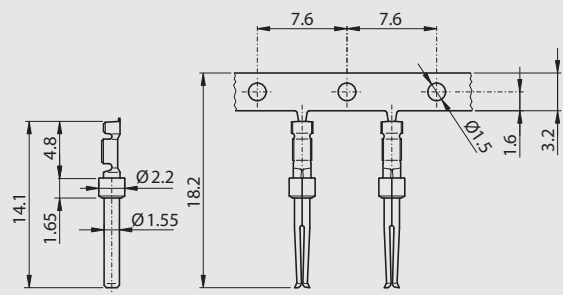
**SX** Gedrehte Kontakte / Machined contacts



**P-XA** Gestanzte Kontakte / Stamped contacts



**S-XA** Gestanzte Kontakte / Stamp contacts



## Bestellbezeichnung

AWG 20-24	0.56–0.23 mm <sup>2</sup>	<b>PX1 x</b>
AWG 24-28	0.23–0.089 mm <sup>2</sup>	<b>PX2 x</b>
AWG 16-20	1.44–0.56 mm <sup>2</sup>	<b>PX3 x</b>
AWG 20-24	0.56–0.23 mm <sup>2</sup>	<b>P-XA 1B x LR-y</b>
AWG 24-28	0.23–0.089 mm <sup>2</sup>	<b>P-XA 2B x LR-y</b>

y = L: Abwicklungsrichtung links, 10'000 Kontakte  
y = R: Abwicklungsrichtung rechts, 10'000 Kontakte

Anstelle des x am Ende der Artikelbezeichnung die gewünschte Güteklasse 1 oder 2 einfügen.  
Andere Vergoldungen auf Anfrage.

## Order information

AWG 20-24	0.56–0.23 mm <sup>2</sup>	<b>SX1 x</b>
AWG 24-28	0.23–0.089 mm <sup>2</sup>	<b>SX2 x</b>
AWG 16-20	1.44–0.56 mm <sup>2</sup>	<b>SX3 x</b>
AWG 20-24	0.56–0.23 mm <sup>2</sup>	<b>S-XA 1B x LR-y</b>
AWG 24-28	0.23–0.089 mm <sup>2</sup>	<b>S-XA 2B x LR-y</b>

y = L: Direction of winding-up, left; 10'000 contacts  
y = R: Direction of winding-up, right; 10'000 contacts

To request class 1 or 2 quality, replace the x at the end of the part no.  
Other gold platings on request.

# Technische Daten

## Technical Data

	Standard Steckverbinder Standard connectors	Flachband Steckverbinder IDC (Flat cable) connectors
Isolierkörper Insulators	Monoblock, thermoplastischer selbstverlöschender Formstoff, Standard UL 94-V-0 Monoblock self extinguishing thermoplastic, Standard UL 94-V-0	
Kontakte Contacts	Cu-Legierung Copper alloy	
Kontakt-Oberfläche Contact finish	hartvergoldet über Nickel hard-gold-plated over nickel	
Gehäuse Shell	Stahlblech verzinkt, Stiftleiste mit Schirmfederung / Stahlblech chromatiert Steel tin plated, plug connector with ground dimple / Steel blue chromated	
Prüfspannung U <sub>eff</sub> /NM Test voltage V.r.m.s./NM	1000 V	
Betriebsspannung Working voltage	125 V ≈	125 V ≈
Strombelastbarkeit Current rating	5 A (20°)	1 A (20°)
	abhängig von der Isolationskoordination (siehe DIN VDE 0110 / IEC 664-1 / MIL-C-24308) depending on isolation coordination (refer to DIN VDE 0110 / IEC 664-1 / MIL-C-24308)	
Durchgangswiderstand Contact resistance	max. 10mΩ vor Beanspruchung, Δ R max. 10mΩ nach Beanspruchung nach DIN 41652, Teil 2 (MIL-C-24308) max. 10mΩ before strain, Δ R max. 10mΩ after strain DIN 41652, part 2 (MIL-C-24308)	
Isolationswiderstand Insulation resistance	≥ 5GΩ	
Luftstrecken und Kriechstrecken Clearance and creepage distance	Kontakt - Kontakt > 1.0 mm contact - contact > 1.0 mm Kontakt - Masse > 1.0 mm contact - ground > 1.0 mm	
Betriebstemperatur Operating temperature	-55° to +125° C	
Gütestufe Quality class	2 1 S	200 Steckzyklen / 200 mating cycles 500 Steckzyklen / 500 mating cycles 200 Steckzyklen (selektiv Au) / 200 mating cycles (selective Au)
	Andere Vergoldungen auf Anfrage / Other gold plating on request	