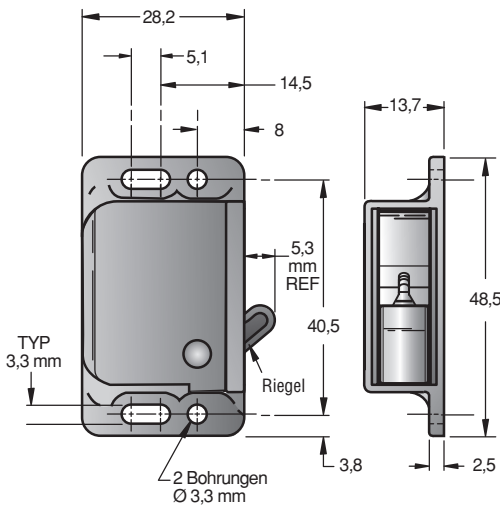


Southco® Schnappverschlüsse

Grabber Schnäpper, Ausf. mit seitlicher Montage

- Verriegelt durch Drücken, öffnet durch Ziehen
- Aus korrosionsbeständigem Material
- Schnäpper schließt mit Federkraft
- Auswahl aus drei Haltekraften

Schnäpper



Schließwinkel

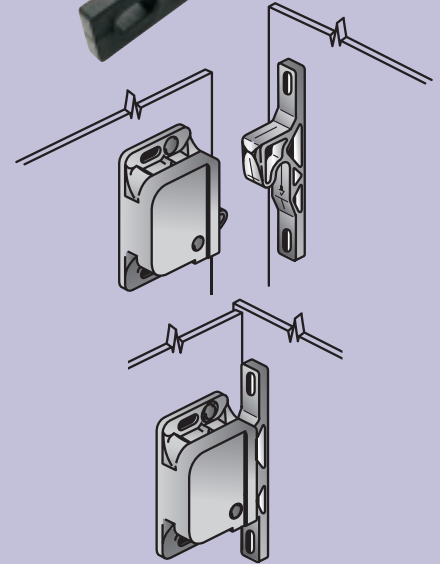
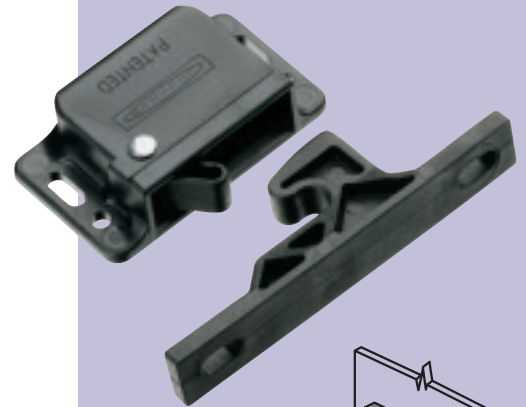
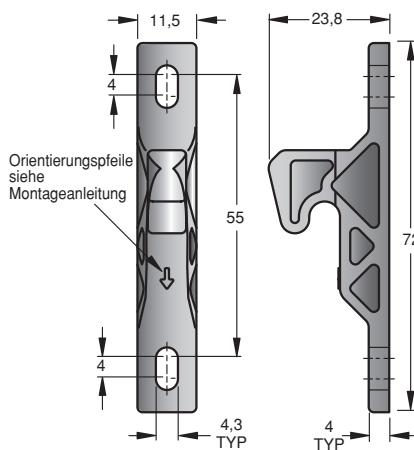


Abbildung zeigt Einbau rechts. Für linksseitigen Einbau Schnäpper und Schließwinkel umdrehen.

Werkstoff und Oberfläche

Feder: rostbeständiger Stahl ähnl. 1.4300;
Größe C3-1803; passiviert und blau lackiert;
Größe C3-1805; passiviert;
Größe C3-1810; passiviert und brüniert.
Niet: Aluminium 5056 (US-Norm), blank.
Gehäuse: ABS-Kunststoff, schwarz oder weiß.
Riegelstütze, Federstütze, Grundplatte und **Falle:** glasfaserverstärktes Nylon, schwarz oder weiß. **Schließwinkel:** mineralfaser-verstärktes Nylon, schwarz.

Einbaumaße

Hinweis:

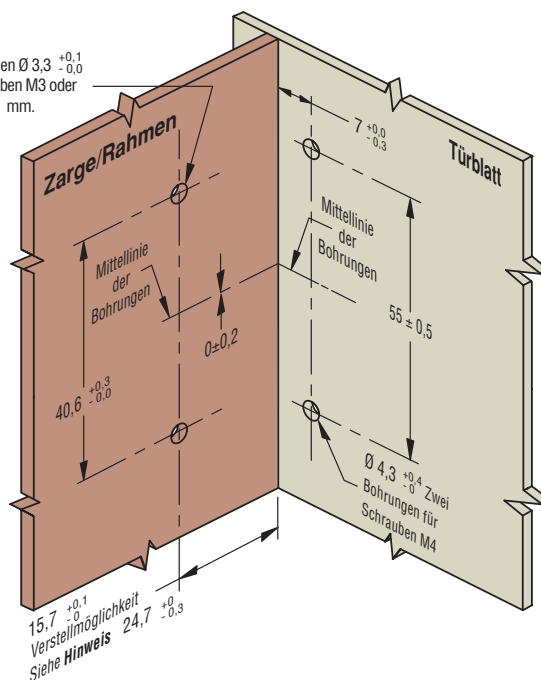
Max. Auszugsdrehmoment für den Verschluss = 1,1 N•m
Max. Auszugsdrehmoment für den Schließwinkel = 2,8 N•m

Montageanleitung

1. Verschluss am Rahmen befestigen.
2. Schließwinkel nach dem Verschluss ausrichten (Pfeil auf dem Schließwinkel muß in Richtung Riegel zeigen), am Türblatt befestigen und für leichtgängiges Schließen erneut ausrichten.

Damit Schnäpper und Schließwinkel ohne zu kanten ineinandergreifen können, ist ein Mindestabstand von 150 mm zwischen Schnäpper und Mittellinie der Bänder oder Scharniere einzuhalten.

2 Bohrungen Ø 3,3 $^{+0,1}_{-0,0}$ für Schrauben M3 oder Nieten Ø 3 mm.



Hinweis: Der Abstand von 24,7mm ist vorzusehen, wenn eine Verstellmöglichkeit durch die Langlöcher im Schnäpper genutzt werden soll.

Haltekraft (Richtwert)	Produktnummern
13 N	C3-803 •
22 N	C3-805 •
44 N	C3-810 •

Lieferung: Schnäpper und Schließwinkel getrennt als Los verpackt.

Andere Farben auf Anfrage erhältlich

Festigkeitsrichtwerte

(Wir liefern Ihnen gerne Testmuster für die praktische Erprobung in Ihrer speziellen Anwendung)

Entflammbarkeit (ABS-Komponenten):

Nach UL94-HB gelistet

Betriebstemperatur: -30 °C bis 60 °C

Alle Maße in Millimeter

Technische Änderungen vorbehalten. Verbindlich für Maßzeichnungen und Technische Daten sind nur die neuesten Produktspezifikationen, die Sie auf Anfrage erhalten.