
MINIATURSCHALTER

PRODUKTVIELFALT UND QUALITÄT



MINIATURSCHALTER

PRODUKTVIELFALT UND QUALITÄT



Dieser Katalog informiert Sie über das variantenreiche Spektrum unserer Miniaturschalter. Alle Standardausführungen sind mit Bestellnummern aufgeführt. ♦ Die Bestellnummern weiterer Ausführungen sowie andere Informationen senden wir Ihnen gerne auf Anfrage zu. ♦ Musterschalter stellen wir Ihnen selbstverständlich zur Verfügung.

Informationen über Geräteschalter, Schnappschalter und Tasten finden Sie im Standardschalterkatalog, den wir Ihnen auf Wunsch gerne zusenden. ♦ Die hochwertigen und langlebigen Schalter von Marquardt finden in vielen verschiedenen Applikationen ihren Einsatz. Wir arbeiten ständig an Neuentwicklungen und kundenspezifischen Ausführungen. Bitte fragen Sie an.

Unser gesamtes Lieferprogramm kennzeichnet ein einheitliches Leistungsmerkmal: Das konsequent hohe Qualitätsniveau, das uns weltweit zum bevorzugten Lieferanten führender Hersteller gemacht hat. ♦ Wir sind nach ISO TS 16949: 2002, der derzeit aktuellen QM-Norm der Automobilindustrie, zertifiziert. Qualität ist für uns Programm.

INHALTSÜBERSICHT

EINE ZUSAMMENSTELLUNG DER BESTELLNUMMERN FINDEN SIE AUF DEN SEITEN 56-57

KIPPSCHALTER

BAUREIHE 9870

Ultra-Miniatur-Kippschalter, ein- und zweipolig, SMT-fähig, waschbar, 0,4 VA 28 V~/DC



Seite: 12

BAUREIHE 9400

Ultra-Miniatur-Kippschalter, ein- und zweipolig, waschbar, 0,4 VA 28 V



Seite: 13

BAUREIHE 9120

LED-beleuchtete Ultra-Miniatur-Kippschalter, einpolig, 0,4 VA 28 V~/DC



Seite: 14 - 15

BAUREIHE 9070

Sub-Miniatur-Kippschalter, ein- und zweipolig, waschbar, 0,4 VA 28 V



Seite: 16 - 17

BAUREIHE 9131

Beleuchtete Miniatur-Kippschalter, zweipolig, integrierte Dichtung IP 65, 3 A 250 V~ bzw. 0,4 VA 28 V~/DC



Seite: 18

INHALTSÜBERSICHT

EINE ZUSAMMENSTELLUNG DER BESTELLNUMMERN FINDEN SIE AUF DEN SEITEN 56-57



BAUREIHE 9140

Miniatur-Kippschalter mit LED im Hebel, einpolig, integrierte Dichtung, 3 A 250 V~

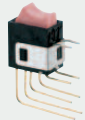
Seite: 19



BAUREIHE 9040

Miniatur-Kippschalter, ein- und zweipolig, 5 A 48 V~

Seite: 20 - 23



WIPPSCHALTER

BAUREIHE 9280

Ultra-Miniatur-Wippschalter, ein- und zweipolig, 0,4 VA 28 V~/DC

Seite: 24 - 25



BAUREIHE 9055

Miniatur-Wippschalter, ein- und zweipolig, 5 A 48 V~

Seite: 26



BAUREIHE 9150

LED-beleuchtete Wippschalter, ein- und zweipolig, 6 A 250 V~ bzw. 9 A 125 V~

Seite: 27

INHALTSÜBERSICHT

EINE ZUSAMMENSTELLUNG DER BESTELLNUMMERN FINDEN SIE AUF DEN SEITEN 56-57

DRUCKSCHALTER

BAUREIHE 9250

Ultra-Miniatur-Druckschalter, ein- und zweipolig, SMT-fähig,
0,4 VA 28 V~/DC



Seite: 28

BAUREIHE 9450

Ultra-Miniatur-Taster, ein- und zweipolig, waschbar,
0,4 VA 28 V



Seite: 29

BAUREIHE 9077

Miniatur-Taster, ein- und zweipolig, waschbar,
0,4 VA 28 V



Seite: 30

BAUREIHE 9050

Miniatur-Taster, ein- und zweipolig,
3 A 48 V~



Seite: 31

BAUREIHE 9050/9053

Miniatur-Druckschalter und Taster, ein- und zweipolig,
3 A 48 V~



Seite: 32 - 33

INHALTSÜBERSICHT

EINE ZUSAMMENSTELLUNG DER BESTELLNUMMERN FINDEN SIE AUF DEN SEITEN 56-57



BAUREIHE 9110

Flache LED-beleuchtete Druckschalter, ein- und zweipolig,
5 A 250 V~ bzw. 5 A 30 V/DC

Seite: 34



BAUREIHE 9130

Kontaktlose Drucktaster mit Fototransistor

Seite: 35



SCHIEBESCHALTER

BAUREIHE 9078

Sub-Miniatur-Schiebeschalter, ein- und zweipolig, waschbar,
100 mA 30 V

Seite: 36 - 37



BAUREIHE 9075

Sub-Miniatur-Schiebeschalter, ein- und zweipolig,
0,4 VA 28 V

Seite: 38 - 39



BAUREIHE 9300

Miniatur-Schiebeschalter, ein- und zweipolig,
5 A 48 V~

Seite: 40

INHALTSÜBERSICHT

EINE ZUSAMMENSTELLUNG DER BESTELNUMMERN FINDEN SIE AUF DEN SEITEN 56-57

STUFEN-DREHSCHALTER

BAUREIHE 9038

Sub-Miniatur-Stufen-Drehschalter, ein- und zweipolig,
mit Spritzwasserschutz, 0,4 VA 28 V



Seite: 41

BAUREIHE 9037

Miniatur-Stufen-Drehschalter, ein-, zwei- und vierpolig,
mit Spritzwasserschutz, 0,4 VA 28 V



Seite: 42

BAUREIHE 9033

Stufen-Drehschalter, ein-, zwei- und vierpolig,
mit Spritzwasserschutz, 0,5 A 48 V~



Seite: 43

BAUREIHE 9030

Stufen-Drehschalter, ein- und zweipolig,
5 A 48 V~



Seite: 44 - 45

DREH-CODIERSCHALTER

BAUREIHE 9800




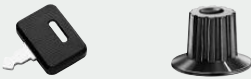
Ultra-Miniatur-Dreh-Codierschalter, dezimal und hexadezimal,
waschbar, 100 mA 5V/DC



Seite: 46 - 47

INHALTSÜBERSICHT

EINE ZUSAMMENSTELLUNG DER BESTELLNUMMERN FINDEN SIE AUF DEN SEITEN 56-57

	DREH-CODIERSCHALTER	
	BAUREIHE 9700 Sub-Miniatur-Dreh-Codierschalter, dezimal und hexadezimal, waschbar, 100 mA 5V/DC	
		Seite: 48 - 49
	SCHLÜSSELSCHALTER	
	BAUREIHE 9501 Schlüsselschalter, einpolig, 0,4 VA 28 V~/DC	
		Seite: 50 - 51
	BAUREIHE 9500 Schlüsselschalter, einpolig, 1 A 250 V~	
		Seite: 52
	ZUSATZTEILE	
	Hebelaufsteckhülsen, Wippen, Druckknöpfe, Montagerahmen, Ersatzschlüssel	
		Seite: 52 - 55

INFORMATIONEN ZU DEN TECHNISCHEN ANGABEN

Allgemeines

Die in diesem Katalog aufgeführten Miniaturschalter entsprechen nicht den für unsere Geräteschalter geltenden Bestimmungen entsprechend der EN 61058-1 bzw. IEC 1058-1.

Für Schalter, die bei 220 V~ eingesetzt werden, sind Kriech- und Luftstrecken zwischen stromführenden und berührbaren Teilen vorgeschrieben, die bei den Baugrößen der Miniaturschalter nicht erreicht werden.

Aus diesem Grund empfehlen wir, diese Schalter nur für Kleinspannungen bis max. 48 V~ einzusetzen, bzw. die Leistungsangaben der einzelnen Baureihen zu beachten.

Löt- und Reinigungshinweise

Die Anschlussseite unserer Miniaturschalter ist standardmäßig gegen das Eindringen von Fluxmitteln und Löt-dämpfen geschützt.

Die als waschbar gekennzeichneten Produkte sind zusätzlich von der Betätigungsseite her abgedichtet. Sie eignen sich für die maschinelle Lötung mit anschließendem Waschvorgang (Reinigungsmittel auf der Basis Freon und Alkone).

Ausführungen mit Leiterplattenanschlüssen sind maschinell lötlbar.

Löttemperatur 350 °C max. 3 sec.

 270 °C max. 5 sec.

Schaltfunktionen

Die Schaltfunktionen der einzelnen Ausführungen sind den Bestellnummern zugeordnet.

E O Ausschalter

E E Umschalter

E O E Umschalter mit Ausstellung in der Mitte

E T Umschalter mit Tastfunktion

T O T Umschalter mit Ausstellung in der Mitte und Tastfunktion beidseitig

E O T Umschalter mit Ausstellung in der Mitte und Tastfunktion einseitig

E E E Umschalter mit drei Einschaltstellungen

E = Einschaltstellung

O = Ausschaltstellung

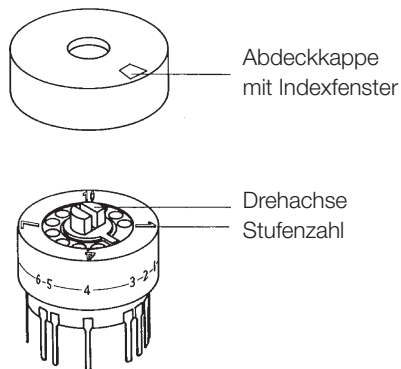
T = Einschaltstellung tastend

Maßangaben

Technische Änderungen und Verbesserungen an unseren Erzeugnissen behalten wir uns vor. Angaben im Katalog (z.B. Maße, Photos, Skizzen) sind unverbindlich. Muster stellen wir Ihnen auf Anforderung gerne zur Verfügung.

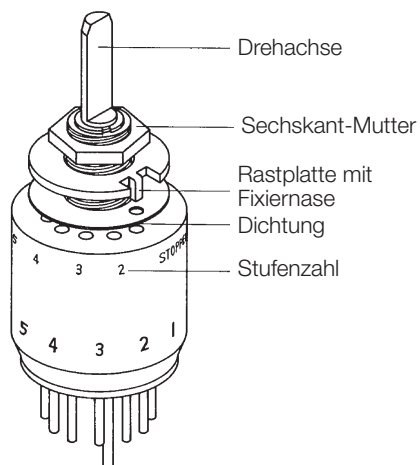
Stufeneinstellung für Drehschalter

Die Schalter sind auf die maximale Anzahl der Schaltstellungen eingestellt, sie können nach Bedarf reduziert werden.



Baureihe 9038

1. Drehachse entgegen dem Uhrzeigersinn mit dem Schraubendreher bis zum Anschlag drehen.
2. Abdeckkappe abziehen.
3. Abdeckkappe so positionieren, dass das Indexfenster über der gewünschten Stufenzahl liegt.
4. Abdeckplatte aufdrücken.



Baureihen 9030, 9032, 9033 und 9037

1. Drehachse entgegen dem Uhrzeigersinn bis zum Anschlag drehen.
2. Sechskant-Mutter lösen.
3. Fixiernase der Rastplatte in das Rastloch der gewünschten Stufenzahl einsetzen.
4. Rastplatte mit Sechskant-Mutter befestigen.

BAUREIHE 9870 - WASCHBARE ULTRA-MINIATUR-KIPPSCHALTER

FÜR 0,4 VA 28 V~/DC



Produktbeschreibung

- ◆ Ein- und zweipolige SMT-fähige Kippschalter in kleinster Baugröße und geringem Gewicht von 0,6 g
- ◆ Kleinste Bauform erlaubt hohe Packdichte auf Leiterplatten
- ◆ Temperaturbeständige Materialien von Gehäuse, Sockel und Hebel erlauben Vapor Phase- und Reflow-Löten
- ◆ Komplexes Design ermöglicht die komplette Abdichtung des Schalters gegen Fluxmittel und Waschprozesse
- ◆ Preisgekröntes Kontaktsystem

Schaltleistung	0,4 VA 28 V~/DC 5E4
Lebensdauer mechanisch	> 5E4
Durchgangswiderstand	≤ 80 mΩ
Isolationswiderstand	≥ 500 MΩ
Spannungsfestigkeit	≥ 500 V~ (≥ 60 sec)
Umgebungstemperatur	-30 °C ... +85 °C
Material Gehäuse und Hebel	Polyphenylen Sulfid
Kontakte	Phosphor Bronze vergoldet
Anschlüsse	Phosphor Bronze vergoldet

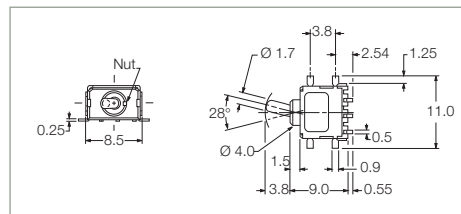
Schaltfunktionen

- ◆ Umschalter (E E)
- ◆ Umschalter mit Ausstellung in der Mitte (E O E)
- ◆ Umschalter mit Tastfunktion (E T)
- ◆ Umschalter mit Ausstellung in der Mitte und Tastfunktion beidseitig (T O T)
- ◆ Umschalter mit Ausstellung in der Mitte und Tastfunktion einseitig (E O T)



einpolig

9870.1101 E E
 9871.1101 E O E
 9872.1101 E T
 9873.1101 T O T
 9874.1101 E O T



zweipolig

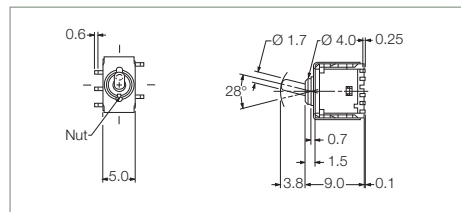
9870.1201 E E
 9871.1201 E O E
 9872.1201 E T
 9873.1201 T O T
 9874.1201 E O T

SMT-Anschluss senkrecht



einpolig

9870.0101 E E
 9871.0101 E O E
 9872.0101 E T
 9873.0101 T O T
 9874.0101 E O T



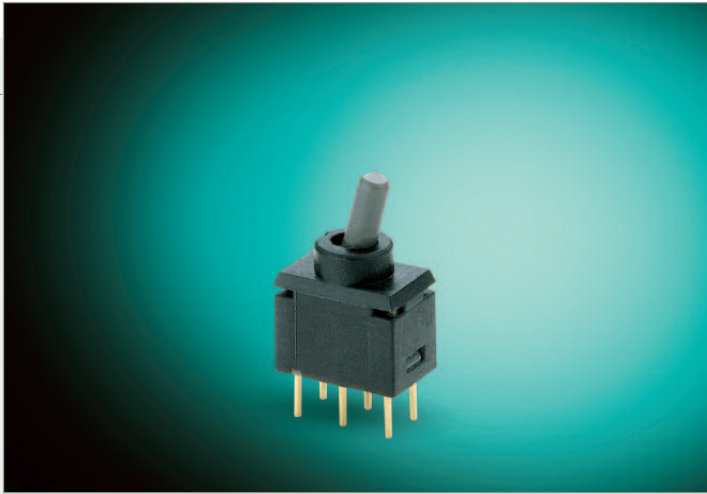
zweipolig

9870.0201 E E
 9871.0201 E O E
 9872.0201 E T
 9873.0201 T O T
 9874.0201 E O T

SMT-Anschluss abgewinkelt

BAUREIHE 9400 - WASCHBARE ULTRA-MINIATUR-KIPPSCHALTER

FÜR 0,4 VA 28 V



Produktbeschreibung

- ◆ Ein- und zweipolige Ausführungen in der gleichen Baugröße und Einbautiefe
- ◆ Kleinste Baugröße erlaubt hohe Packdichte auf Leiterplatten
- ◆ Sichere Kontaktgabe durch Zweipunkt-Kontaktsystem
- ◆ Betätigungsseite mit Gummiring abgedichtet
- ◆ Anschlussseite gegen Eindringen von Fluxmitteln und Lötdämpfen abgedichtet
- ◆ Waschbar mit Reinigungsmitteln auf Freon- und Alkhone-Basis

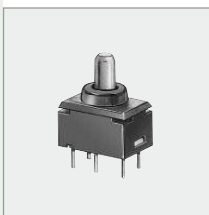
Schaltleistung	0,4 VA
Spannung max.	28 V
Lebensdauer elektrisch	5E4
Durchgangswiderstand	< 80 mΩ
Isolationswiderstand	> 500 MΩ
Spannungsfestigkeit	> 500 V~ (≥ 60 sec)
Umgebungstemperatur	-25 °C ... +85 °C
Material Hebel und Gehäuse	PA glasfaserverstärkt
Kontakte	Phosphor Bronze vergoldet
Anschlüsse	Phosphor Bronze vergoldet

Schaltfunktionen

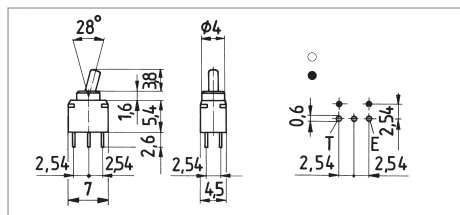
- ◆ Umschalter (E E)
- ◆ Umschalter mit Tastfunktion (E T)
- ◆ Umschalter mit AUS-Stellung in der Mitte und Tastfunktion beidseitig (T O T)

Auf Anfrage

- ◆ Mit abgewinkelten Leiterplattenanschlüssen



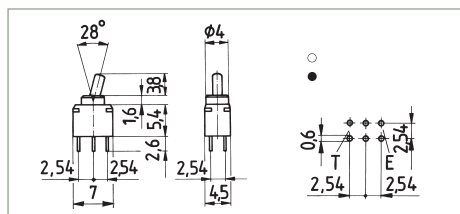
einpolig
9400.0101 E E
9403.0101 T O T



Leiterplattenanschluss
gerade

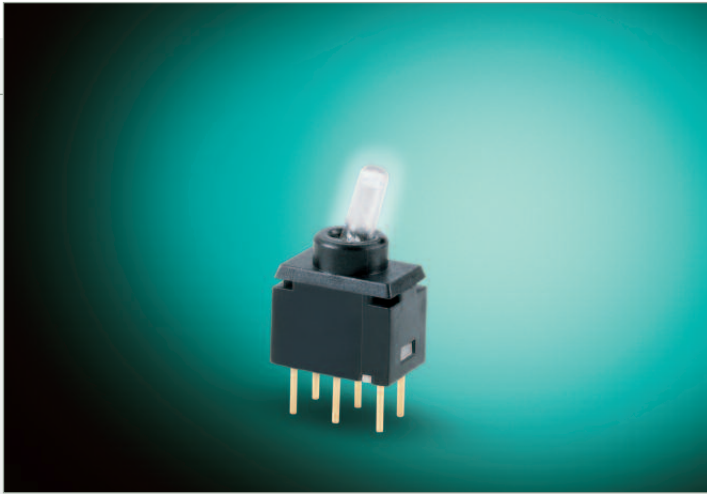


zweipolig
9400.0201 E E
9403.0201 T O T



BAUREIHE 9120 - LED-BELEUCHTETE ULTRA-MINIATUR-KIPPSCHALTER

FÜR 0,4 VA 28 V~/DC



Produktbeschreibung

- ◆ Einpolige Kippschalter mit voll LED-beleuchtetem Kipphebel
- ◆ Kleinste Baugröße erlaubt hohe Packdichte auf Leiterplatten
- ◆ Komplett abgedichtete Gehäusekonstruktion verhindert Verschmutzung des Kontaktsystems und ermöglicht automatisiertes Löten und Waschen
- ◆ Anschlussseite gegen Eindringen von Fluxmitteln und Lötdämpfen abgedichtet
- ◆ Preisgekröntes Kontaktsystem

Schaltleistung	0,4 VA 28 V~/DC 1E5
Lebensdauer mechanisch	1E5
Durchgangswiderstand	≤ 80 mΩ
Isolationswiderstand	≥ 500 MΩ
Spannungsfestigkeit	≥ 500 V~ (≥ 60 sec)
Umgebungstemperatur	-25 °C ... +55 °C
Material Hebel	PA
Gehäuse	PA glasfaserverstärkt
Kontakte	Phosphor Bronze vergoldet
Anschlüsse	Phosphor Bronze vergoldet

Schaltfunktionen

- ◆ Umschalter (E E)
- ◆ Umschalter mit Ausstellung in der Mitte (E O E)

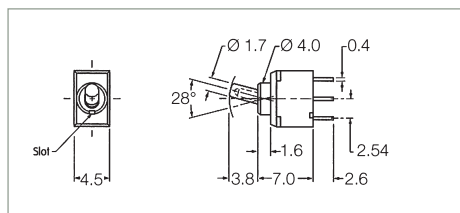
Anschlüsse

- ◆ Leiterplattenanschluss gerade
- ◆ Leiterplattenanschluss abgewinkelt
- ◆ Leiterplattenanschluss vertikal abgewinkelt



Umschalter (E E)

- 9120.0129 rot
- 9120.0139 rot/grün
- 9120.0119 gelb
- 9120.0179 grün

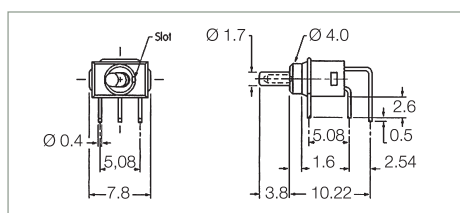


Leiterplattenanschluss gerade



Umschalter (E E)

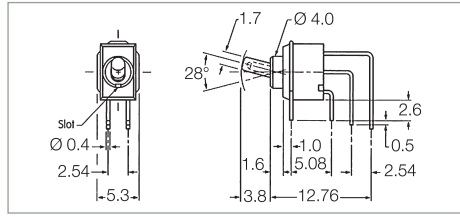
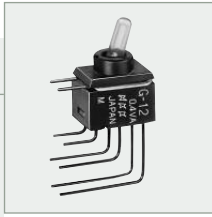
- 9120.1129 rot
- 9120.1139 rot/grün
- 9120.1119 gelb
- 9120.1179 grün



Leiterplattenanschluss abgewinkelt

BAUREIHE 9120 - LED-BELEUCHTETE ULTRA-MINIATUR-KIPPSCHALTER

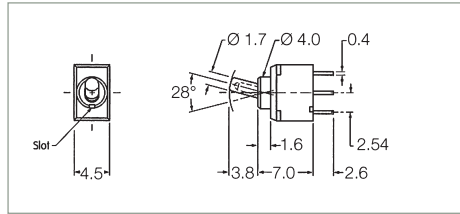
FÜR 0,4 VA 28 V~/DC



Leiterplattenanschluss
vertikal abgewinkelt

Umschalter (E E)

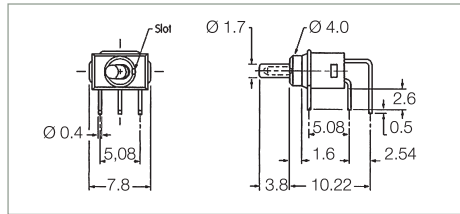
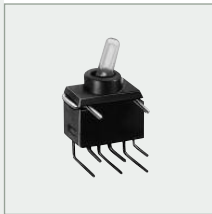
- 9120.2129 rot
- 9120.2139 rot/grün
- 9120.2119 gelb
- 9120.2179 grün



Leiterplattenanschluss
gerade

Umschalter mit AUS-Stellung in der Mitte (E O E)

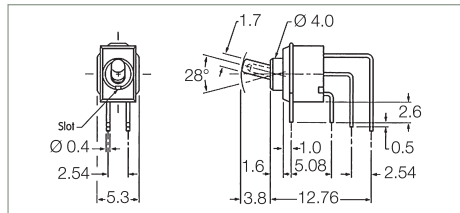
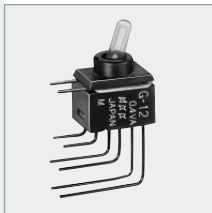
- 9121.0139 rot/grün



Leiterplattenanschluss
abgewinkelt

Umschalter mit AUS-Stellung in der Mitte (E O E)

- 9121.1139 rot/grün



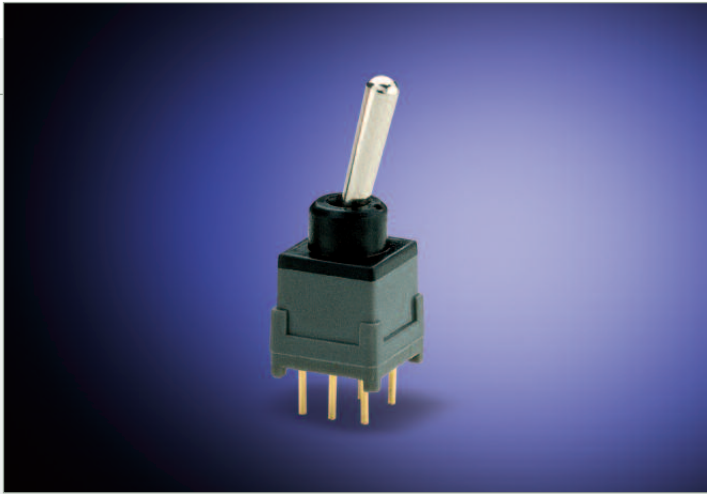
Leiterplattenanschluss
vertikal abgewinkelt

Umschalter mit AUS-Stellung in der Mitte (E O E)

- 9121.2139 rot/grün

BAUREIHE 9070 - WASCHBARE SUB-MINIATUR-KIPPSCHALTER

FÜR 0,4 VA 28 V



Produktbeschreibung

- ◆ Kleine Bauform
- ◆ Sichere Kontaktgabe durch Zweipunkt-Kontaktsystem
- ◆ Betätigungsseite mit Gummiring abgedichtet
- ◆ Anschlussseite gegen Eindringen von Fluxmitteln und Lötdämpfen abgedichtet
- ◆ Waschbar mit Reinigungsmitteln auf Freon- und Alkone-Basis

Schaltfunktionen

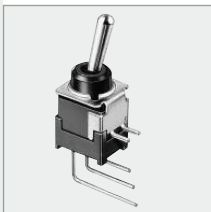
- ◆ Umschalter (E E)
- ◆ Umschalter mit Ausstellung in der Mitte (E O E)
- ◆ Umschalter mit Tastfunktion (E T)
- ◆ Umschalter mit Ausstellung in der Mitte und Tastfunktion beidseitig (T O T)
- ◆ Umschalter mit Ausstellung in der Mitte und Tastfunktion einseitig (E O T)

Zusatzteile

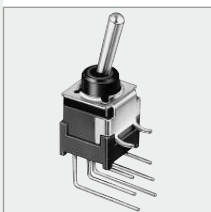
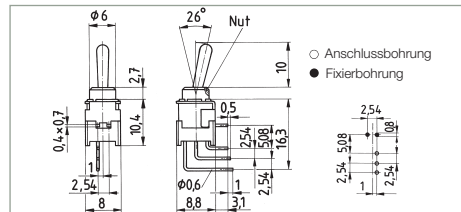
- ◆ Hebelaufsteckhülsen zur farblichen Kennzeichnung auf Seite 52
- ◆ Montagerahmen für Frontplattenbefestigung auf Seite 55

Leiterplattenanschluss abgewinkelt

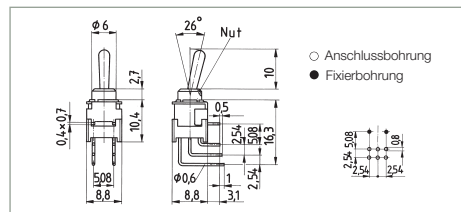
Schaltleistung	0,4 VA
Spannung max.	28 V
Lebensdauer elektrisch	5E4
Durchgangswiderstand	< 50 mΩ
Isolationswiderstand	> 500 MΩ
Spannungsfestigkeit	> 500 V~
Umgebungstemperatur	-25 °C ... +85 °C
Material Hebel	Metall vernickelt
Gehäuse	PA glasfaserverstärkt
Kontakte	vergoldet
Anschlüsse	vergoldet



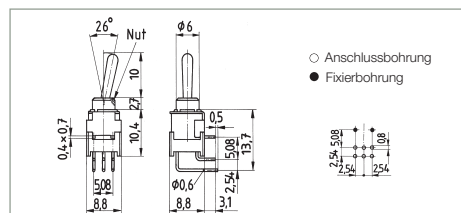
einpolig
9070.1701 E E



zweipolig
9070.1801 E E

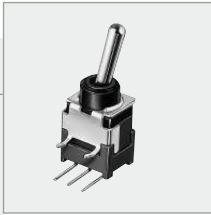


zweipolig
9071.1601 E O E

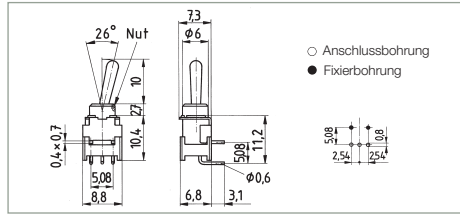


BAUREIHE 9070 - WASCHBARE SUB-MINIATUR-KIPPSCHALTER

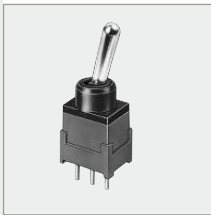
FÜR 0,4 VA 28 V



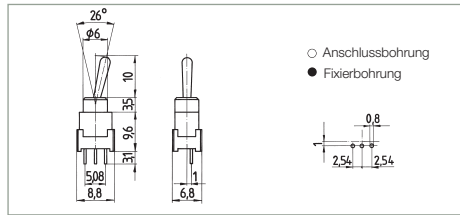
einpolig
 9070.1501 E E
 9071.1501 E O E



Leiterplattenanschluss
 abgewinkelt

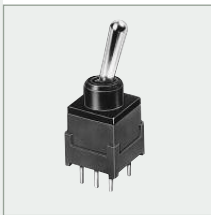


einpolig
 9070.1101 E E
 9071.1101 E O E
 9072.1101 E T

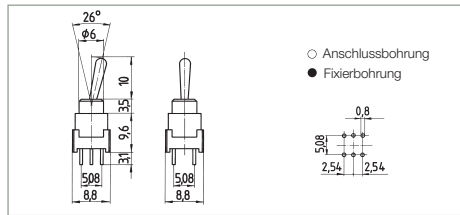


Leiterplattenanschluss
 gerade

9073.1101 TOT
 9074.1101 EOT



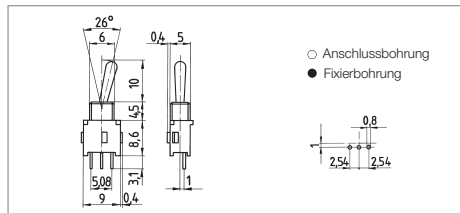
zweipolig
 9070.1201 E E
 9071.1201 E O E



9073.1201 TOT

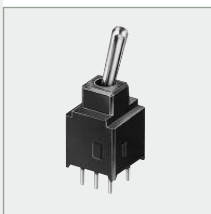


einpolig
 9070.0101 E E

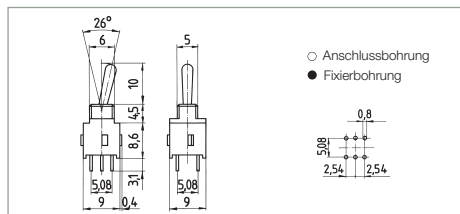


Leiterplattenanschluss
 gerade

Befestigungsrahmen siehe Seite 56



zweipolig
 9070.0201 E E

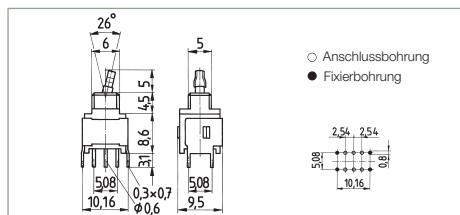


Leiterplattenanschluss
 gerade und
 Befestigungsbügel

Betätiger (Wippe) auf Seite 53. Bitte
 extra bestellen!



zweipolig
 9070.6400 E E



BAUREIHE 9131 - BELEUCHTETE MINIATUR-KIPPSCHALTER

FÜR 3 A 250 V~ BZW. 0,4 VA 28 V~/DC



Produktbeschreibung

- ◆ Zweipolige Kippschalter mit LED-beleuchtetem Kippschalter
- ◆ Hebel aus antistatischem Material widersteht ESD bis min. 20kV
- ◆ Hebellängen 11 mm bzw. 17,5 mm
- ◆ Integrierte Dichtung zum Schutz des Kontaktsystems gegen Öl, Staub oder Wasser. IP 65-Schutz mit optionalem O-Ring
- ◆ Anschlussseite gegen Eindringen von Staub, Fluxmitteln und Löt-dämpfen abgedichtet

Schaltleistung	3 A 250 V~ 25E3 6 A 125 V~ 25E3 0,4 VA 28 V~/DC 25E3
Lebensdauer mechanisch	5E4
Durchgangswiderstand	≤ 10 mΩ
Isolationswiderstand	≥ 1.000 MΩ
Spannungsfestigkeit zwischen Kontakten	≥ 1.000 V~ (≥ 60 sec)
zwischen Gehäuse und Kontakten	≥ 1.500 V~ (≥ 60 sec)
Umgebungstemperatur	-10 °C ... +55 °C
Material Gehäuse	PA glasfaserverstärkt
Hebel	PC
Kontakte	Cu oder Silberlegierung versilbert bzw. vergoldet
Anschlüsse	Cu versilbert bzw. vergoldet

Schaltfunktion

- ◆ Umschalter (E E)

Anschlüsse

- ◆ Lötanschluss

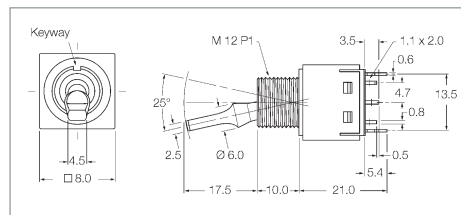
Zusatzteile

- ◆ O-Ring-Dichtung siehe Seite 53



Hebelfarbe/LED

9130.0229	rot/rot
9130.0219	gelb/gelb
9130.0279	grün/grün



Hebel farblos/extra helle LED

9130.0269	farblos/rot
9130.0239	farblos/gelb
9130.0249	farblos/grün

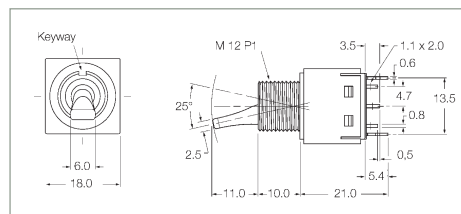
Lötanschluss

Hebel 17,5 mm lang



Hebelfarbe/LED

9131.0229	rot/rot
9131.0219	gelb/gelb
9131.0279	grün/grün



Hebel farblos/extra helle LED

9131.0269	farblos/rot
9131.0239	farblos/gelb
9131.0249	farblos/grün

Lötanschluss

Hebel 11 mm lang

BAUREIHE 9140 - MINIATUR-KIPPSCHALTER MIT LED IM HEBEL

FÜR 3 A 250 V~



Produktbeschreibung

- ◆ Einpolige Kippschalter mit integrierter LED im Hebel
- ◆ Ein- und zweifarbige LED-Varianten
- ◆ Integrierte Dämpfung zum Schutz der Kontakte
- ◆ Sicherer Sitz im Gehäuse durch Sechskantmutter
- ◆ Anschlussseite gegen Eindringen von Staub, Fluxmitteln und Löt-dämpfen abgedichtet
- ◆ UL und CSA geprüft

Schaltleistung	3 A 250 V~ 25E3 3 A 30 VA DC 25E3
Lebensdauer mechanisch	5E4
Durchgangswiderstand	≤ 10 mΩ
Isolationswiderstand	≥ 1.000 MΩ
Spannungsfestigkeit zwischen Kontakten	≥ 1.000 V~ (≥ 60 sec)
Spannungsfestigkeit zwischen Gehäuse und Kontakten	≥ 1.500 V~ (≥ 60 sec)
Umgebungstemperatur	-25 °C ... +55 °C
Material Gehäuse	rostfreier Stahl
Bügelplatte	verzinkter Stahl
Gewindebuchse/Sechskantmutter	Messing vernickelt
Kontakte	versilbert
Anschlüsse	Cu versilbert

Schaltfunktionen

- ◆ Umschalter (E E)
- ◆ Umschalter mit Ausstellung in der Mitte (E O E)

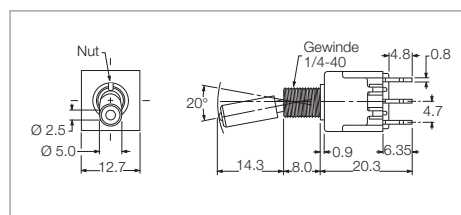
Anschlüsse

- ◆ Lötanschluss



Umschalter (E E)

- 9140.0129 rot
- 9140.0139 rot/grün
- 9140.0119 gelb
- 9140.0179 grün

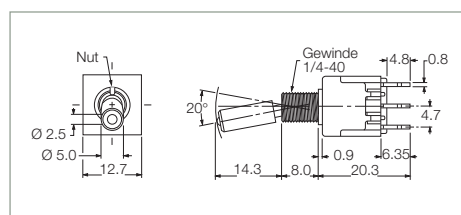


Lötanschluss



Umschalter mit AUS-Stellung in der Mitte (E O E)

- 9141.0129 rot
- 9141.0139 rot/grün
- 9141.0119 gelb
- 9141.0179 grün



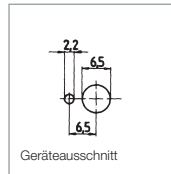
BAUREIHE 9040 - MINIATUR-KIPPSCHALTER

FÜR 5 A 48 V~



Produktbeschreibung

- ◆ Anschlussseite gegen Eindringen von Fluxmitteln und Lötdämpfen abgedichtet
- ◆ Mit Zentralbefestigung M6 x 0,75 für Geräterwanddicken bis max. 3 mm
- ◆ Verschiedene Hebelvarianten, z.B. flache oder verriegelbare Hebel



Schaltleistung	Kontakte versilbert	5 A 48 V~ 5E4 4 A 30 V DC 5E4
	Kontakte vergoldet	0,4 VA bei max. 20 V 5E4
Lebensdauer mechanisch		1E5
Durchgangswiderstand		< 20 mΩ
Isolationswiderstand		> 1.000 MΩ
Spannungsfestigkeit		> 1.000 V~
Umgebungstemperatur		-25 °C ... +85 °C
Material Hebel		Metall verchromt
Gehäuse		Duroplast
Gewindebuchse		Metall vernickelt
Sechskantmutter		Metall vernickelt
Bügelplatte		Metall rostfrei
Kontakte Lötanschluss		versilbert
Leiterplattenanschluss		vergoldet
Anschlüsse Lötanschluss		versilbert
Leiterplattenanschluss		vergoldet

Schaltfunktionen

- ◆ Umschalter (E E)
- ◆ Umschalter mit Ausstellung in der Mitte (E O E)
- ◆ Drei EIN-Stellungen (E E E)

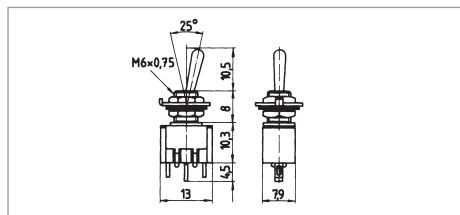
Zusatzteile

- ◆ Hebelaufsteckhülsen zur farblichen Kennzeichnung auf Seite 52.



einpolig

9040.0101 E E
9041.0101 E O E



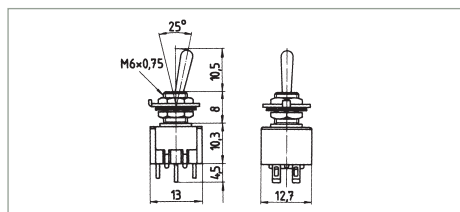
Lötanschluss

Schalter mit Standardhebel



zweipolig

9040.0201 E E
9041.0201 E O E

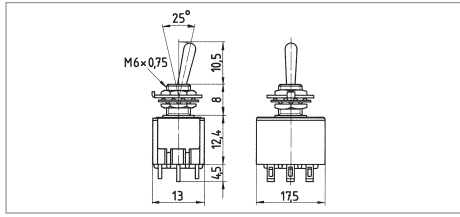


BAUREIHE 9040 - MINIATUR-KIPPSCHALTER

FÜR 5 A 48 V~



dreipolig
9040.0301 E E

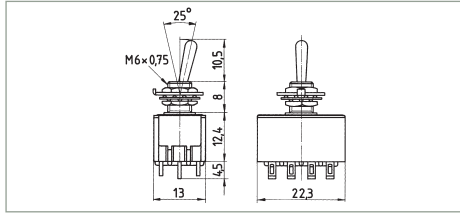


Lötanschluss

Schalter mit Standardhebel



vierpolig
9040.0401 E E
9041.0401 E O E

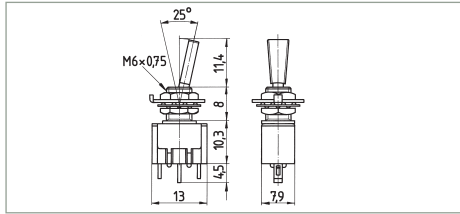


Lötanschluss

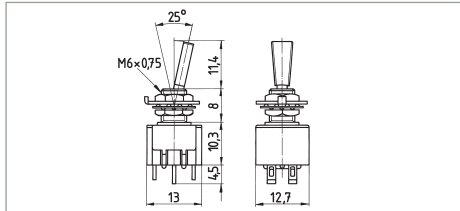
Schalter mit flachem Hebel



einpolig
9040.2101 E E
9041.2101 E O E



zweipolig
9040.2201 E E

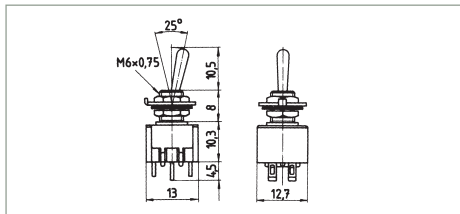


Lötanschluss

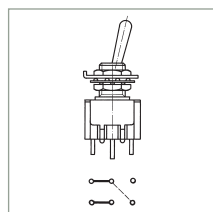
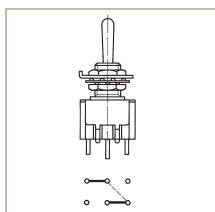
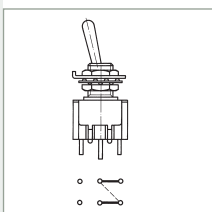
Schalter mit 3 EIN-Schaltstellungen



einpolig
9049.0101 E E E



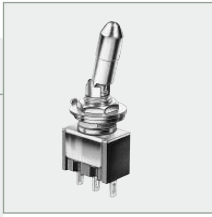
Um drei EIN-Schaltstellungen zu erhalten, muss zusätzlich eine Brücke gemäß Skizze eingelötet werden.



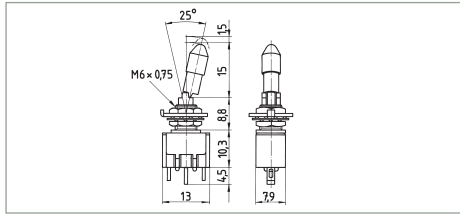
Kontaktbelegung
Brücke

BAUREIHE 9040 - MINIATUR-KIPPSCHALTER

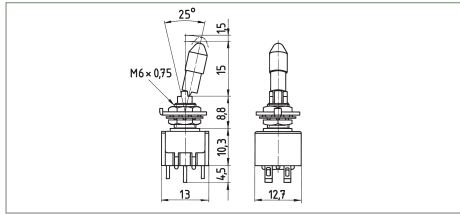
FÜR 5 A 48 V~



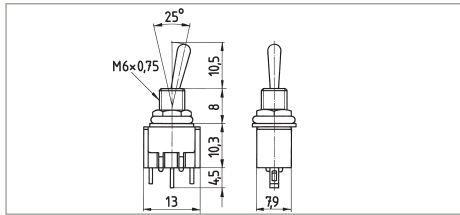
einpolig
9047.0102 E E
9048.0102 E O E



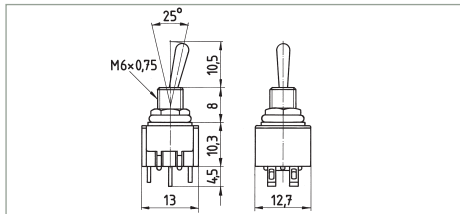
zweipolig
9047.0202 E E
9048.0202 E O E



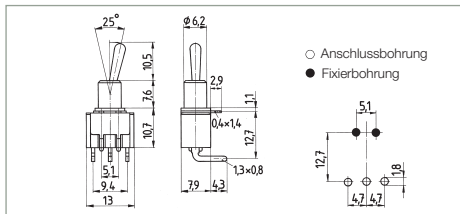
einpolig
9045.0101 E E



zweipolig
9046.0201 E O E



einpolig
9040.1151 E E
9041.1151 E O E



Lötanschluss

Schalter mit verriegelbarem Hebel

Diese Schalter sind gegen unbeabsichtigte Betätigung gesichert. Zur Betätigung muss der Hebel angehoben werden.

Lötanschluss

Schalter mit Spritzwasserschutz

Diese Schalter sind durch die in der Gewindebuchse vorhandene Abdichtung und den zusätzlichen Gummiring zwischen Schaltergehäuse und Frontplatte des Gerätes von der Befestigungsseite her gegen Spritzwasser geschützt.

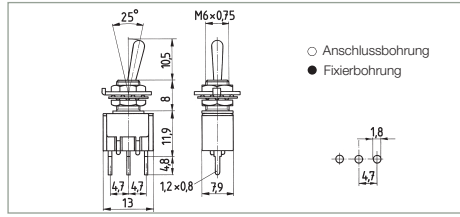
Leiterplattenanschluss abgewinkelt

BAUREIHE 9040 - MINIATUR-KIPPSCHALTER

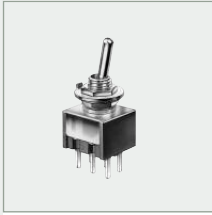
FÜR 5 A 48 V~



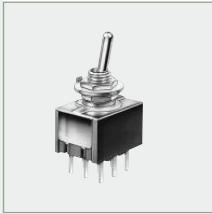
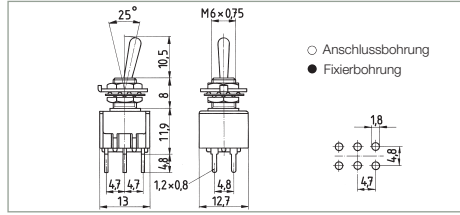
einpolig
9040.0501 E E



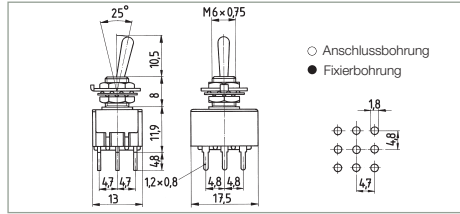
Leiterplattenanschluss
gerade



zweipolig
9040.0601 E E

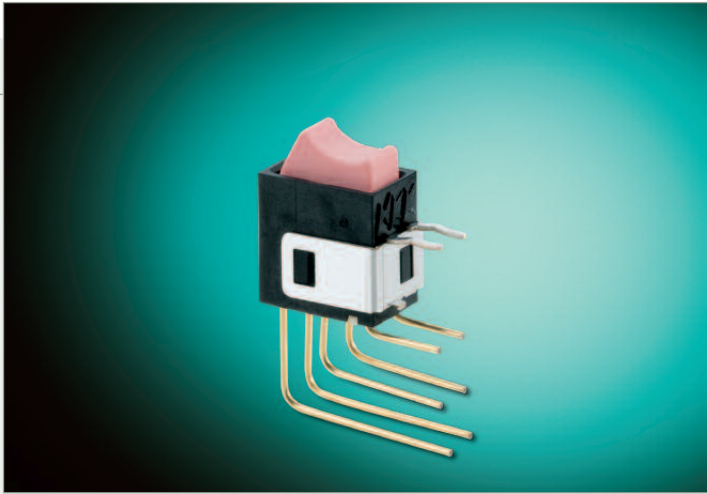


dreipolig
9040.0701 E E



BAUREIHE 9280 – ULTRA-MINIATUR-WIPPSCHALTER

FÜR 0,4 VA 28 V~/DC



Produktbeschreibung

- ◆ Ein- und zweipolige Umschalter
- ◆ Kleinste Bauform erlaubt hohe Packdichte auf Leiterplatten
- ◆ Preisgekröntes Kontaktsystem
- ◆ Anschlussseite gegen Eindringen von Fluxmitteln und Lötdämpfen abgedichtet

Schaltleistung	0,4 VA 28 V~/DC 5E4
Lebensdauer mechanisch	5E4
Durchgangswiderstand	≤ 80 mΩ
Isolationswiderstand	≥ 500 MΩ
Spannungsfestigkeit	≥ 500 V~ (≥ 60 sec)
Umgebungstemperatur	-30 °C ... +85 °C
Material Gehäuse und Wippe	PA glasfaserverstärkt
Kontakte	Phosphor Bronze vergoldet
Anschlüsse	Phosphor Bronze vergoldet

Schaltfunktion

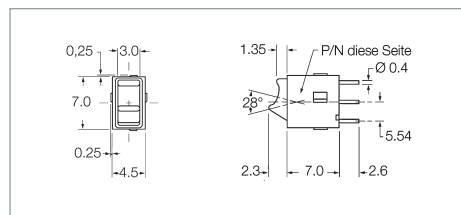
- ◆ Umschalter (E E)

Anschlüsse

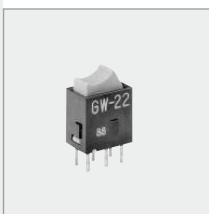
- ◆ Leiterplattenanschluss gerade
- ◆ Leiterplattenanschluss abgewinkelt
- ◆ Leiterplattenanschluss vertikal abgewinkelt



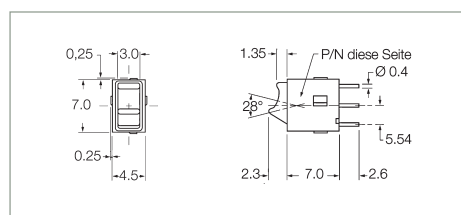
einpolig Betätiger
 9280.0169 weiß
 9280.0129 rot
 9280.0199 grau



Leiterplattenanschluss
gerade

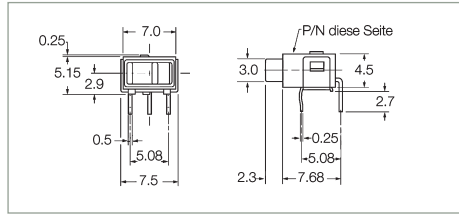


zweipolig Betätiger
 9280.0269 weiß
 9280.0229 rot
 9280.0299 grau



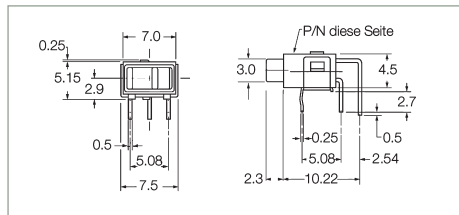
BAUREIHE 9280 – ULTRA-MINIATUR-WIPPSCHALTER

FÜR 0,4 VA 28 V~/DC

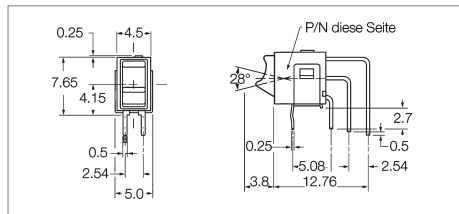


Leiterplattenanschluss
abgewinkelt

einpolig **Betätiger**
 9280.1169 weiß
 9280.1129 rot
 9280.1199 grau

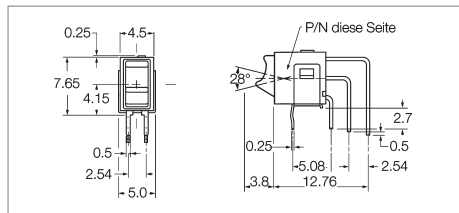


zweipolig **Betätiger**
 9280.1269 weiß
 9280.1229 rot
 9280.1299 grau



Leiterplattenanschluss
vertikal abgewinkelt

einpolig **Betätiger**
 9280.2169 weiß
 9280.2129 rot
 9280.2199 grau



zweipolig **Betätiger**
 9280.2269 weiß
 9280.2229 rot
 9280.2299 grau

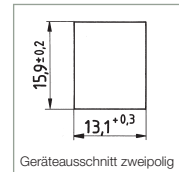
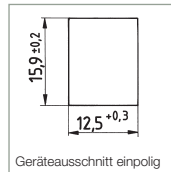
BAUREIHE 9055 - MINIATUR-WIPPSCHALTER

FÜR 5 A 48 V~



Produktbeschreibung

- ◆ Anschlussseite gegen Eindringen von Fluxmitteln und Lötdämpfen abgedichtet
- ◆ Rastbefestigung für Gerätewanddicken:
1,0 - 3,2 mm ohne Abdeckrahmen
1,0 - 2,5 mm mit Abdeckrahmen



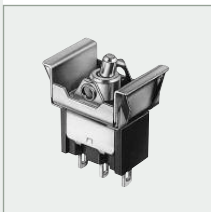
Schaltleistung	Kontakte versilbert	5 A 48 V~ 5E4 4 A 30 V DC 5E4
	Kontakte vergoldet	0,4 VA bei max. 20 V 5E4
Lebensdauer mechanisch		1E5
Durchgangswiderstand		< 20 mΩ
Isolationswiderstand		> 1.000 MΩ
Spannungsfestigkeit		> 1.000 V~
Umgebungstemperatur		-25 °C ... +85 °C
Material Gehäuse		Duroplast
Befestigungsrahmen		Metall rostfrei
Kontakte		versilbert bzw. vergoldet
Anschlüsse		versilbert bzw. vergoldet

Schaltfunktionen

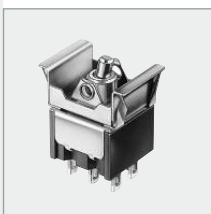
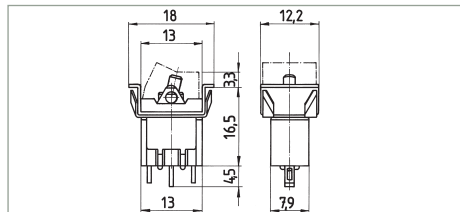
- ◆ Umschalter (E E)
- ◆ Umschalter mit Ausstellung in der Mitte (E O E)

Zusatzteile

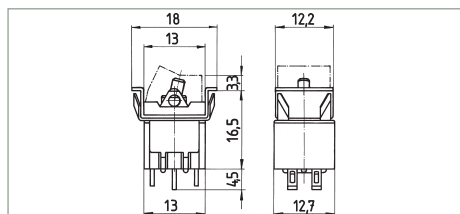
- ◆ Wippe siehe Seite 52
- ◆ Abdeckrahmen siehe Seite 55



einpolig
9055.0100 E E
9056.0150 E O E



zweipolig
9055.0200 E E
9056.0200 E O E



Lötanschluss

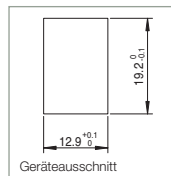
BAUREIHE 9150 - LED-BELEUCHTETE WIPPSCHALTER

FÜR 6 A 250 V~ BZW. 9 A 125 V~



Produktbeschreibung

- ◆ Ein- und zweipolige LED-beleuchtete Wippschalter
- ◆ Weiche Betätigung und fühlbare Rückmeldung
- ◆ Schnelle Kontaktierung/Kontaktunterbrechung für hohe Lebensdauer
- ◆ Hohe Zuverlässigkeit durch stabile, festsitzende Kontakte
- ◆ C-UL geprüft



Schaltleistung	6 A 250 V~ 1E4 9 A 125 V~ 1E4
Lebensdauer mechanisch	3E4
Durchgangswiderstand	≤ 20 mΩ
Isolationswiderstand	≥ 500 MΩ
Spannungsfestigkeit zwischen Kontakten	≥ 1.500 V~ (≥ 60 sec)
Spannungsfestigkeit zwischen Gehäuse und Kontakten	≥ 3.000 V~ (≥ 60 sec)
Umgebungstemperatur	-10 °C ... +50 °C
Material Gehäuse	PA
Wippe	PC
Kontakte	Silberlegierung
Anschlüsse	Messing versilbert

Schaltfunktion

- ◆ Ausschalter (E O)

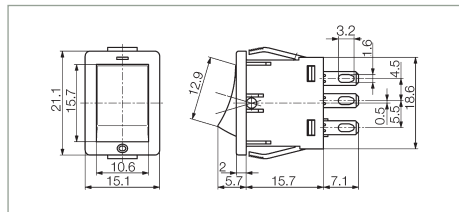
Anschlüsse

- ◆ Lötanschlüsse/2,8 mm Steckanschlüsse



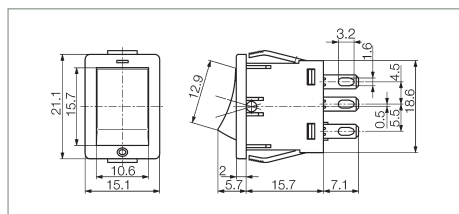
einpolig

- 9150.0129 rot
9150.0159 gelb
9150.0179 grün



zweipolig

- 9150.0229 rot
9150.0259 gelb
9150.0279 grün



BAUREIHE 9250 - ULTRA-MINIATUR-DRUCKSCHALTER

FÜR 0,4 VA 28 V~/DC



Produktbeschreibung

- ◆ Ein- und zweipolige SMT-fähige Druckschalter in kleinster Baugröße und geringem Gewicht von 0,6 g
- ◆ Kleinste Bauform erlaubt hohe Packdichte auf Leiterplatten
- ◆ Temperaturbeständige Materialien von Gehäuse, Sockel und Hebel erlauben Vapor Phase- und Reflow-Löten
- ◆ Komplexes Design ermöglicht die komplette Abdichtung des Schalters gegen Fluxmittel und Löt-dämpfe

Schaltleistung	0,4 VA 28 V~/DC 5E4
Lebensdauer mechanisch	5E4
Durchgangswiderstand	≤ 80 mΩ
Isolationswiderstand	≥ 500 MΩ
Spannungsfestigkeit	≥ 500 V~ (≥ 60 sec)
Umgebungstemperatur	-30 °C ... +85 °C
Material Gehäuse und Hebel	PP
Kontakte	Phosphor Bronze vergoldet
Anschlüsse	Phosphor Bronze vergoldet

Schaltfunktion

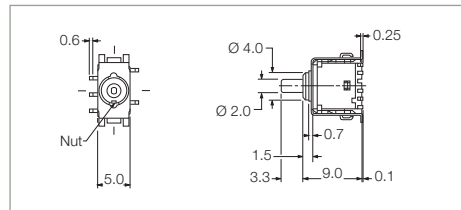
- ◆ Ausschalter (E O)

Zusatzteile

- ◆ Kappe 9090.2201 (schwarz) und 9090.2203 (rot) auf Seite 53



einpolig
9250.0100 E O

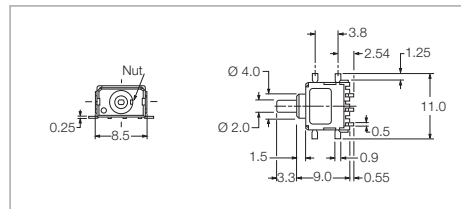


zweipolig
9250.0200 E O

Leiterplattenanschluss für stehende Montage



einpolig
9250.1100 E O

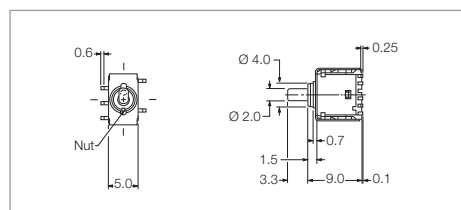


zweipolig
9250.1200 E O

Leiterplattenanschluss für liegende Montage



einpolig
9250.0110 E O

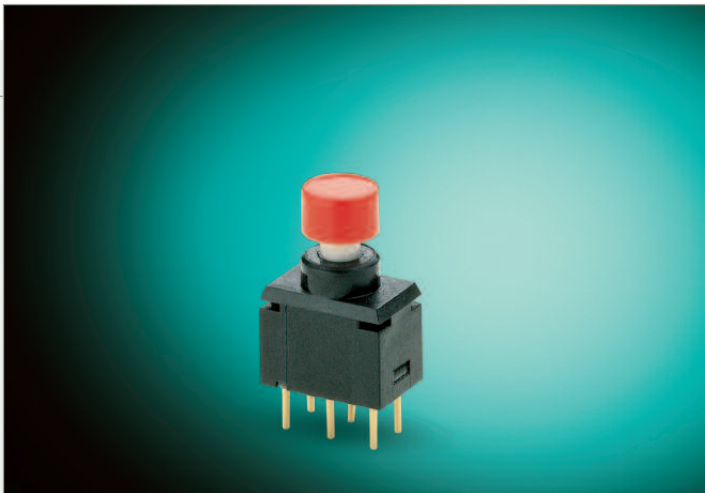


zweipolig
9250.0210 E O

Leiterplattenanschluss Montage mit Klammer

BAUREIHE 9450 - WASCHBARE ULTRA-MINIATUR-TASTER

FÜR 0,4 VA 28 V



Produktbeschreibung

- ◆ Einpolige Ausführungen in gleicher Baugröße und Einbautiefe
- ◆ Kleine Bauform
- ◆ Sichere Kontaktgabe durch Zweipunkt-Kontaktsystem
- ◆ Betätigungsseite mit Gummiring abgedichtet
- ◆ Anschlussseite gegen Eindringen von Fluxmitteln und Lötdämpfen abgedichtet
- ◆ Waschbar mit Reinigungsmitteln auf Freon- und Alklone-Basis

Schaltleistung	0,4 VA
Spannung max.	28 V
Lebensdauer elektrisch	5E4
Durchgangswiderstand	< 80 mΩ
Isolationswiderstand	> 500 MΩ
Spannungsfestigkeit	> 500 V~
Betätigungsweg/Betätigungskraft	ca. 1 mm/ca. 1,7 N
Umgebungstemperatur	-25 °C ... +85 °C
Material Gehäuse	PA glasfaserverstärkt
Kontakte und Anschlüsse	vergoldet

Schaltfunktion

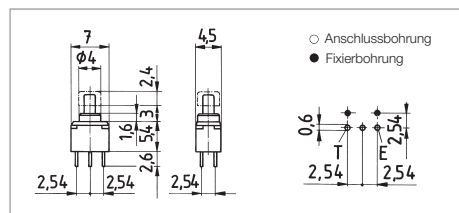
- ◆ Umschalter mit Tastfunktion (E T)

Zusatzteile

- ◆ Kappe 9090.2201 (schwarz) und 9090.2203 (rot) auf Seite 53



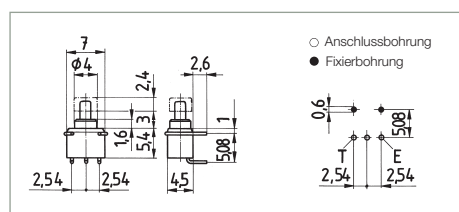
einpolig
9450.0150 E T



Leiterplattenanschluss
gerade



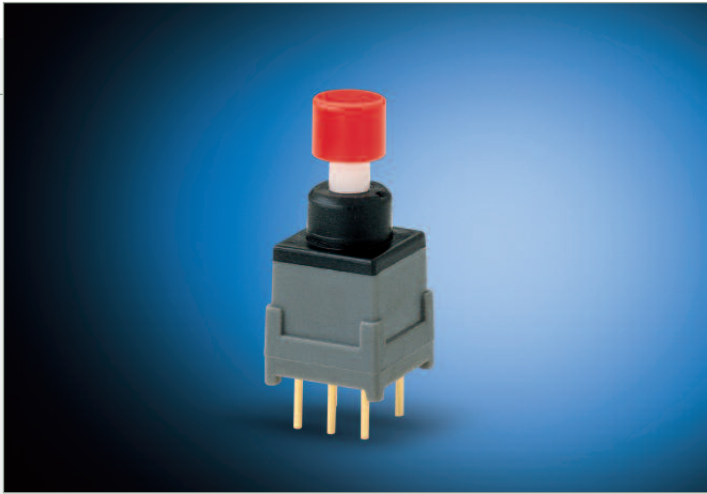
einpolig
9450.0550 E T



Leiterplattenanschluss
abgewinkelt

BAUREIHE 9077 - WASCHBARE MINIATUR-TASTER

FÜR 0,4 VA 28 V



Produktbeschreibung

- ◆ Kleine Bauform
- ◆ Sichere Kontaktgabe durch Zweipunkt-Kontaktsystem
- ◆ Betätigungsseite mit Gummiring abgedichtet
- ◆ Anschlussseite gegen Eindringen von Fluxmitteln und Lötdämpfen abgedichtet
- ◆ Waschbar mit Reinigungsmitteln auf Freon- und Alkhone-Basis

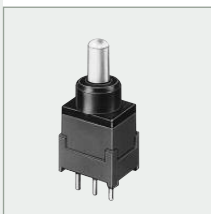
Schaltleistung	0,4 VA
Spannung max.	28 V
Lebensdauer elektrisch	5E4
Durchgangswiderstand	< 50 mΩ
Isolationswiderstand	> 500 MΩ
Spannungsfestigkeit	> 500 V~
Betätigungsweg/Betätigungskraft	ca. 1,1 mm/ca. 3,5 N
Umgebungstemperatur	-25 °C ... +85 °C
Material Gehäuseoberteil	PA
Gehäuse	PA glasfaserverstärkt
Kontakte und Anschlüsse	vergoldet

Schaltfunktion

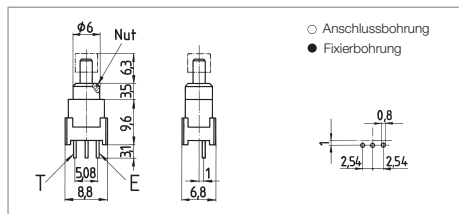
- ◆ Umschalter mit Tastfunktion (E T)

Zusatzteile

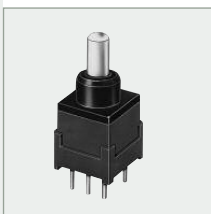
- ◆ Kappe 9090.1701 (schwarz), Kappe 9090.1711 (schwarz) und 9090.1703 (rot), 9090.1713 (rot) auf Seite 53



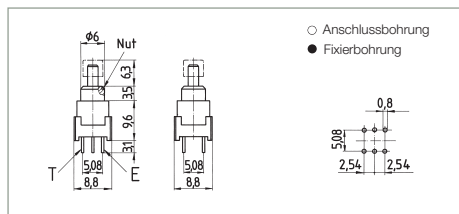
einpolig
9077.0100 E T



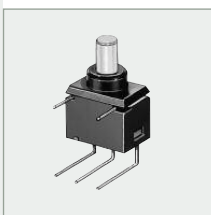
Leiterplattenanschluss
gerade



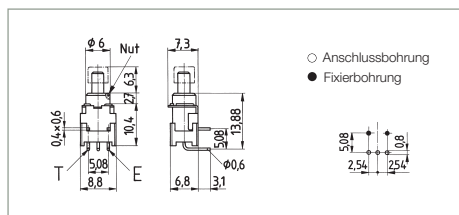
zweipolig
9077.0200 E T



Leiterplattenanschluss
abgewinkelt



einpolig
9077.0500 E T



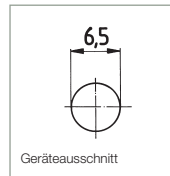
BAUREIHE 9050 - MINIATUR-TASTER

FÜR 3 A 48 V~



Produktbeschreibung

- ◆ Anschlussseite gegen Eindringen von Fluxmitteln und Lötdämpfen abgedichtet
- ◆ Mit Zentralbefestigung M6 x 0,75 für Geräterwanddicken bis max. 4,7 mm



Schaltleistung	Kontakte Ag	3 A 48 V~ 2,5E4
	Kontakte Au	3 A 30 V DC 2,5E4 0,4 VA bei max. 20 V 5E5
Lebensdauer	mechanisch	2E5
Durchgangswiderstand		< 30 mΩ
Isolationswiderstand		> 1.000 MΩ
Spannungsfestigkeit		> 1.000 V~
Betätigungsweg		ca. 1,1 mm
Betätigungskraft	einpolig	ca. 2,3 N
	zweipolig	ca. 3,9 N
Umgebungstemperatur		-25 °C ... +85 °C
Material	Gehäuse	Duroplast
	Gewindebuchse	Metall vernickelt
	Sechskantmutter	Metall vernickelt
	Bügelplatte	Metall rostfrei
Kontakte		versilbert bzw. vergoldet
Anschlüsse		versilbert bzw. vergoldet

Schaltfunktion

- ◆ Umschalter mit Tastfunktion (E T)

Auf Anfrage

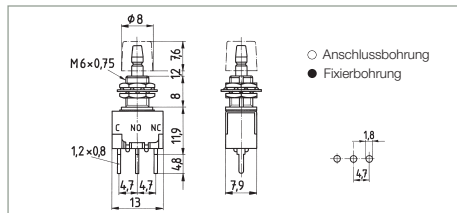
- ◆ Mit abgewinkelten Leiterplattenanschlüssen

Zusatzteile

- ◆ Kappe 9090.1601 (schwarz), Kappe 9090.1611 (schwarz) und 9090.1603 (rot), 9090.1613 (rot) auf Seite 53



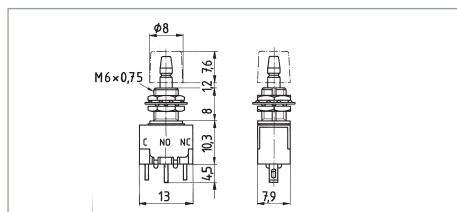
einpolig
9050.4500 E T



Leiterplattenanschluss gerade



einpolig
9050.4100 E T
9050.4150 E T



Lötanschluss

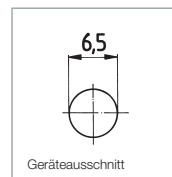
BAUREIHE 9050/9053 - MINIATUR-DRUCKSCHALTER UND TASTER

FÜR 3 A 48 V~



Produktbeschreibung

- ◆ Anschlussseite gegen Eindringen von Fluxmitteln und Lötdämpfen abgedichtet
- ◆ Mit Zentralbefestigung M6 x 0,75 für Geräterwanddicken bis max. 3 mm



Schaltleistung	Kontakte Ag	5 A 48 V~ 2,5E4 4 A 30 V DC 2,5E4
Lebensdauer mechanisch		1E5
Durchgangswiderstand		< 20 mΩ
Isolationswiderstand		> 1.000 MΩ
Spannungsfestigkeit		> 1.000 V~
Betätigungsweg		siehe Zeichnung
Betätigungskraft	einpolig zweipolig	ca. 6 N ca. 10 N
Umgebungstemperatur		-25 °C ... +85 °C
Material	Gehäuse Gewindebuchse Sechskantmutter Bügelplatte	Duroplast Metall vernickelt Metall vernickelt Metall rostfrei
Kontakte		versilbert
Anschlüsse		versilbert

Schaltfunktionen

- ◆ Umschalter mit Tastfunktion (E T)
- ◆ Umschalter (E E)

Auf Anfrage

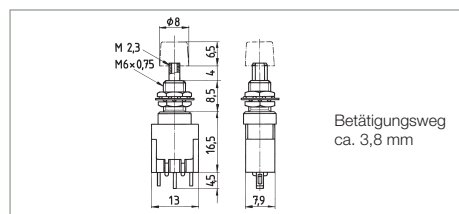
- ◆ Mit anderen Anschlüssen

Zusatzteile

- ◆ Kappe 9090.0301 (schwarz), Kappe 9090.0311 (schwarz) und 9090.0303 (rot) auf Seite 54



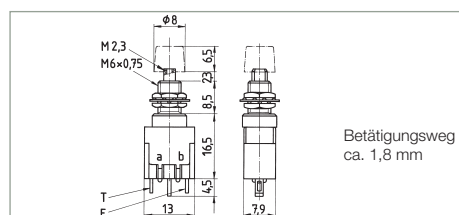
einpolig
9051.0100 E E



Betätigungsweg
ca. 3,8 mm



einpolig
9050.0100 E T



Betätigungsweg
ca. 1,8 mm

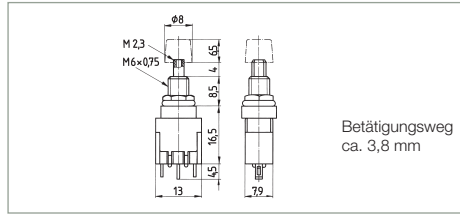
Lötanschluss

BAUREIHE 9050/9053 - DRUCKSCHALTER UND TASTER

FÜR 3 A 48 V~



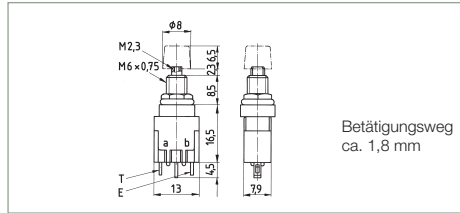
einpolig
9053.0100 E E



Betätigungsweg
ca. 3,8 mm



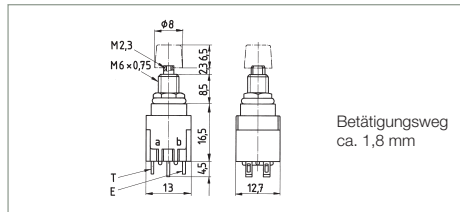
einpolig
9052.0100 E T



Betätigungsweg
ca. 1,8 mm



zweipolig
9052.0200 E E



Betätigungsweg
ca. 1,8 mm

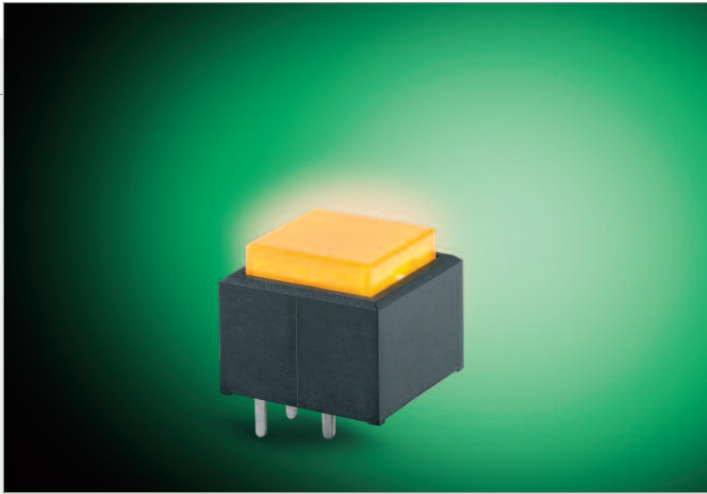
Lötanschluss

Schalter mit Spritzwasserschutz

Diese Schalter sind durch die in der Gewindebuchse vorhandene Abdichtung und den zusätzlichen Gummiring zwischen Schaltergehäuse und Frontplatte des Gerätes von der Befestigungsseite her gegen Spritzwasser geschützt.

BAUREIHE 9110 - FLACHE LED-BELEUCHTETE DRUCKSCHALTER

FÜR 5 A 250 V~ BZW. 5 A 30 V DC



Produktbeschreibung

- ◆ Ein- und zweipolige Druckschalter mit LED
- ◆ Ausleuchtung vollflächig oder als Spotlight (ohne Diffuser-Scheibe)
- ◆ Geringe Einbautiefe erleichtert den Einsatz in sehr flachen Applikationen
- ◆ Schnappendes Kontaktsystem sorgt für gefühlvolle Betätigung und taktile Rückmeldung
- ◆ Anschlussseite gegen Eindringen von Staub, Fluxmitteln und Löt-dämpfen abgedichtet
- ◆ UL und CSA geprüft

Schaltleistung	5 A 125-250 V~ 1E4
Lebensdauer mechanisch Umschalter	2E5
Umschalter mit Tastfunktion	1E6
Durchgangswiderstand	≤ 50 mΩ
Isolationswiderstand	≥ 200 MΩ
Spannungsfestigkeit zwischen Kontakten	≥ 1.000 V~ (≥ 60 sec)
zwischen Gehäuse und Kontakten	≥ 1.500 V~ (≥ 60 sec)
Betätigungskraft einpolig	1,9 N
zweipolig	2,55 N
Umgebungstemperatur	-25 °C ... +50 °C
Material Gehäuse und Betätiger	PA glasfaserverstärkt
Rastbefestigung	rostfreier Stahl
Kontakte	versilbert
Anschlüsse	versilbert

Schaltfunktion

- ◆ Umschalter mit Tastfunktion (E T)
- ◆ Umschalter (E E)

Anschlüsse

- ◆ Leiterplattenanschluss

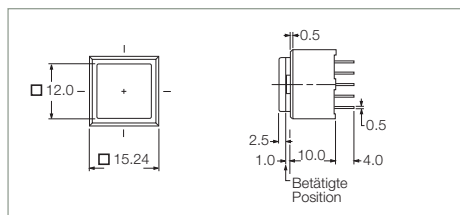
Zusatzteile

- ◆ Druckkappe und Diffuser-Scheibe bitte separat bestellen (siehe Seite 54)



einpolig

9112.0129	rot	E T
9112.0119	gelb	E T
9112.0179	grün	E T



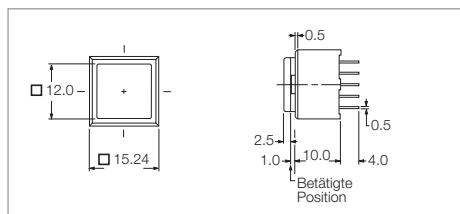
einpolig

9110.0129	rot	E E
9110.0119	gelb	E E
9110.0179	grün	E E



zweipolig

9112.0229	rot	E T
9112.0219	gelb	E T
9112.0279	grün	E T



zweipolig

9110.0229	rot	E E
9110.0219	gelb	E E
9110.0279	grün	E E

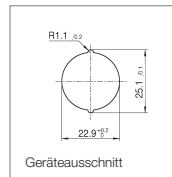
BAUREIHE 9130 - KONTAKTLOSE DRUCKTASTER

MIT FOTO-OPTISCHER UNTERBRECHUNG



Produktbeschreibung

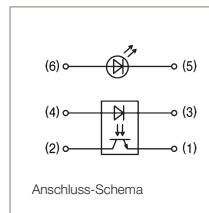
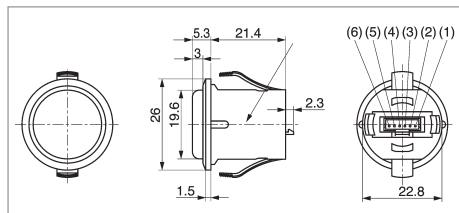
- ◆ Einpolige Drucktaster mit superheller LED und farbigem Druckknopf
- ◆ Kontaktlose foto-optische Unterbrechung im gedrückten Zustand
- ◆ Extrem hohe Lebensdauer bis min. 3E6



Schaltleistung	50 mA / 5,0V
Schaltspannung LED rot	1,85 V
LED orange	2,0 V
LED grün	2,25 V
Durchgangsstrom	30 mA
Lebensdauer	3E6
Betätigungskraft	0,75 N
Umgebungstemperatur	-25 °C ... +50 °C
Material Gehäuse	Polyacetat
Betätiger	PA

Anschlüsse

- ◆ 6 Pin-Stecker für einfache Montage
- ◆ JST, Modell ZHR-6

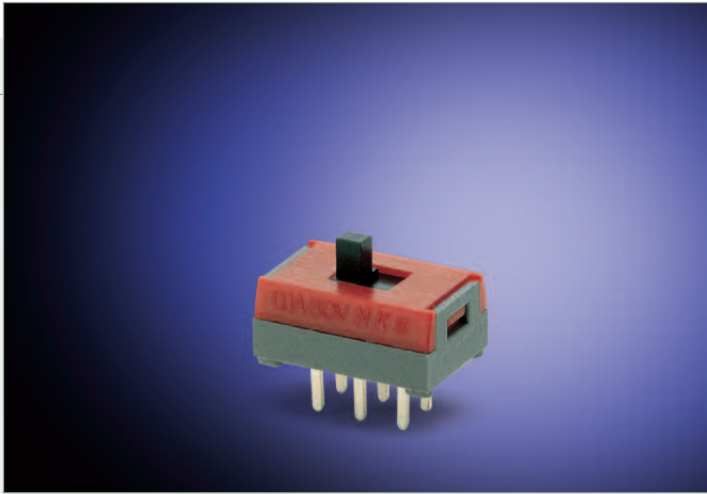


einpolig

- 9130.0129 rot
- 9130.0119 orange
- 9130.0179 grün

BAUREIHE 9078 - SUB-MINIATUR-SCHIEBESCHALTER

FÜR 100 mA 30 V



Produktbeschreibung

- ◆ Kleine Bauform
- ◆ Ein- und zweipolige Ausführungen
- ◆ Kontaktsystem überdeckend schaltend
- ◆ Anschlussseite gegen Eindringen von Fluxmitteln und Lötdämpfen abgedichtet

Spannung max.	30 V
Schaltstrom max.	100 mA
Lebensdauer elektrisch	1E4
Durchgangswiderstand	< 30 mΩ
Isolationswiderstand	> 100 MΩ
Spannungsfestigkeit	> 500 V~
Betätigungsweg	2 mm
Umgebungstemperatur	-25 °C ... +85 °C
Material Gehäusesockel	PA glasfaserverstärkt
Gehäuseoberteil	PA
Schieber	PA schwarz
Kontakte	versilbert
Anschlüsse	versilbert

Schaltfunktion

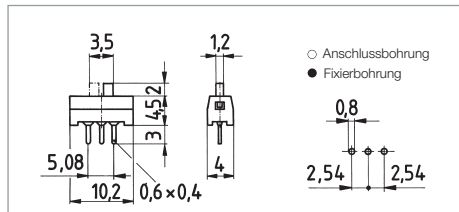
- ◆ Umschalter (E E)

Auf Anfrage

- ◆ Ausführung mit drei Einschaltstellungen

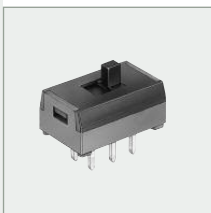


einpolig
9078.0101 E E

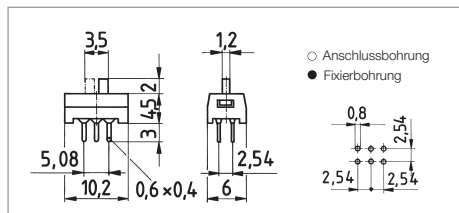


Leiterplattenanschluss gerade

Schieber oben

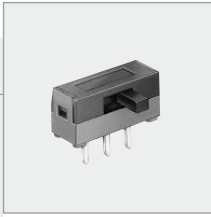


zweipolig
9078.0201 E E

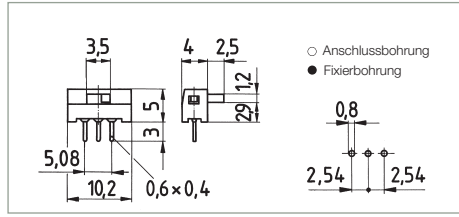


BAUREIHE 9078 - SUB-MINIATUR-SCHIEBESCHALTER

FÜR 100 mA 30 V

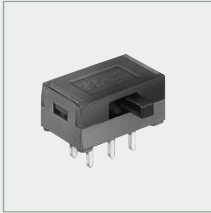


einpolig
9078.0301 E E

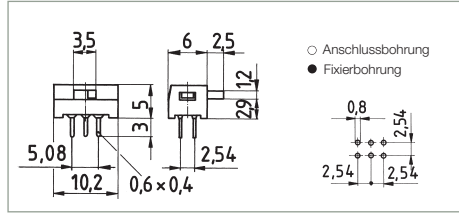


Leiterplattenanschluss
gerade

Schieber seitlich

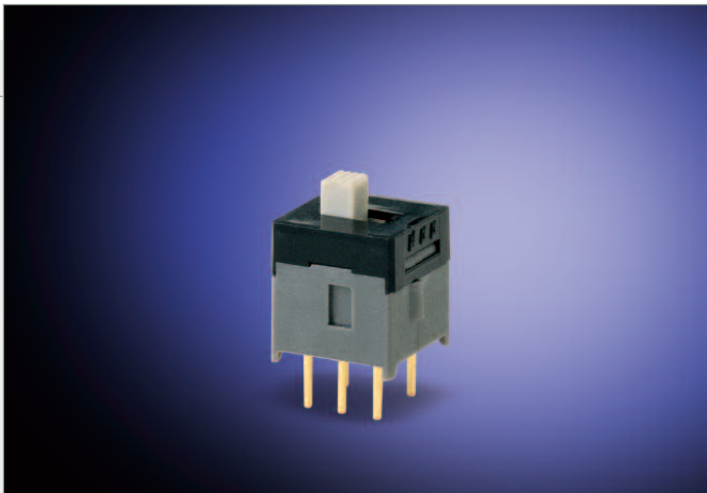


zweipolig
9078.0401 E E



BAUREIHE 9075 - SUB-MINIATUR-SCHIEBESCHALTER

FÜR 0,4 VA 28 V



Produktbeschreibung

- ◆ Kleine Bauform
- ◆ Ein- und zweipolige Ausführungen
- ◆ Sichere Kontaktgabe durch Zweipunkt-Kontaktsystem
- ◆ Äußerst genaue Schaltstellung
- ◆ Anschlussseite gegen Eindringen von Fluxmitteln und Lötdämpfen abgedichtet

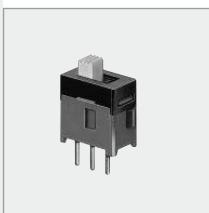
Schaltleistung	0,4 VA
Spannung max.	28 V
Lebensdauer elektrisch	5E4
Durchgangswiderstand	< 50 mΩ
Isolationswiderstand	> 500 MΩ
Spannungsfestigkeit	> 500 V~
Betätigungsweg	ca. 2,5 mm
Umgebungstemperatur	-25 °C ... +85 °C
Material Gehäuseoberteil und Schieber	PA
Gehäuse	PA glasfaserverstärkt
Kontakte	vergoldet
Anschlüsse	vergoldet

Schaltfunktionen

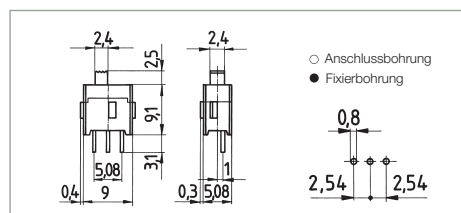
- ◆ Umschalter (E E)
- ◆ Umschalter mit Ausstellung in der Mitte (E O E)

Auf Anfrage

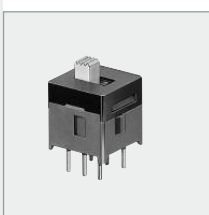
- ◆ Ausführungen mit anderen Anschlüssen



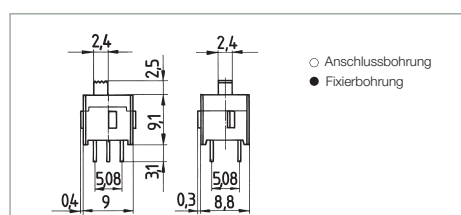
einpolig
 9075.0101 E E
 9076.0101 E O E



Leiterplattenanschluss
gerade

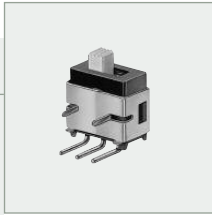


zweipolig
 9075.0201 E E
 9076.0201 E O E



BAUREIHE 9075 - SUB-MINIATUR-SCHIEBESCHALTER

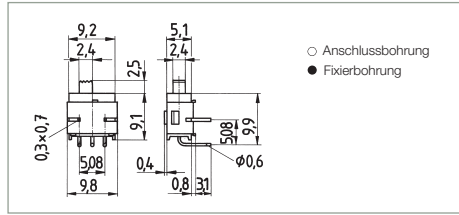
FÜR 0,4 VA 28 V



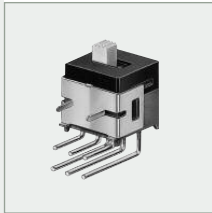
einpolig

9075.0501 E E

9076.0501 E O E



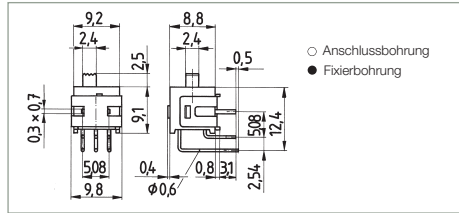
Leiterplattenanschluss
abgewinkelt



zweipolig

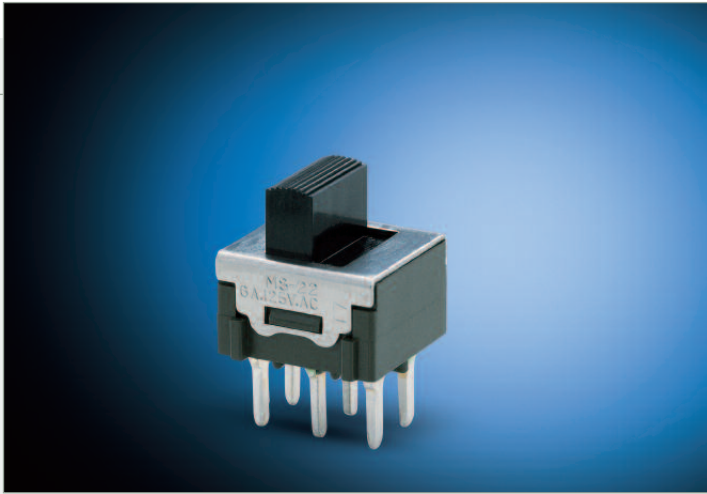
9075.0601 E E

9076.0601 E O E



BAUREIHE 9300 - MINIATUR-SCHIEBESCHALTER

FÜR 5 A 48 V~



Produktbeschreibung

- ◆ Ein- und zweipolige Ausführungen
- ◆ Anschlussseite gegen Eindringen von Fluxmitteln und Lötdämpfen abgedichtet

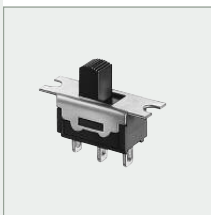
Schaltleistung	0,4 VA 2,5E4
Spannung max.	28 V
Lebensdauer mechanisch	5E4
Durchgangswiderstand	< 50 mΩ
Isolationswiderstand	> 500 MΩ
Spannungsfestigkeit	> 500 V~
Betätigungsweg	2,2 mm
Umgebungstemperatur	-25 °C ... +85 °C
Material Gehäusesockel	PA glasfaserverstärkt
Gehäuseoberteil/Schieber	PA
Kontakte	versilbert
Anschlüsse	versilbert

Schaltfunktionen

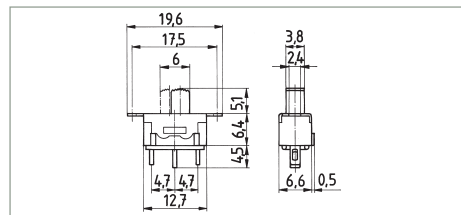
- ◆ Umschalter (E E)
- ◆ Umschalter mit Ausstellung in der Mitte (E O E)

Auf Anfrage

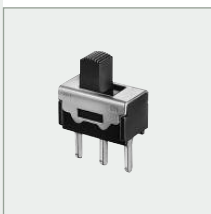
- ◆ Ausführung mit drei Einschaltstellungen



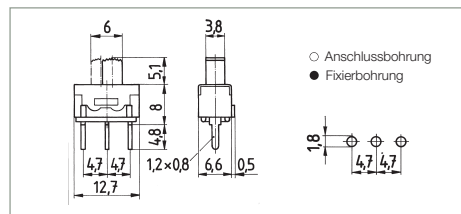
einpolig
9300.0101 E E



einpolig
9301.0101 E O E



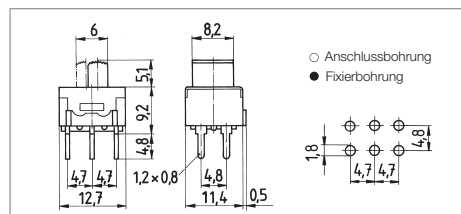
einpolig
9300.0501 E E



einpolig
9301.0501 E O E



zweipolig
9300.0601 E E



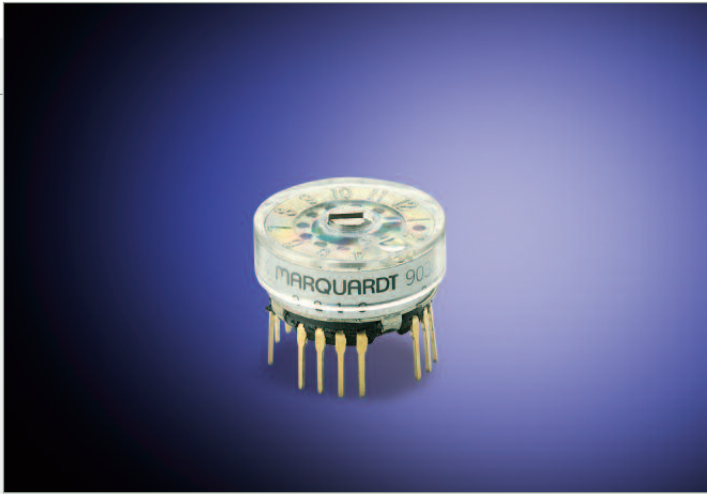
zweipolig
9301.0601 E O E

Lötanschluss

Leiterplattenanschluss gerade

BAUREIHE 9038 - SUB-MINIATUR-STUFEN-DREHSCHALTER

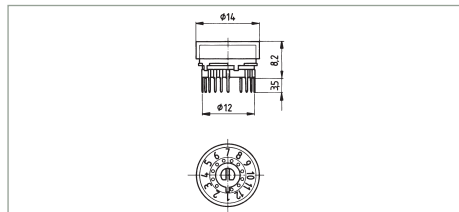
MIT SPRITZWASSERSCHUTZ FÜR 0,4 VA 28 V



Produktbeschreibung

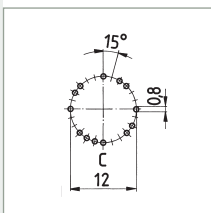
- ◆ Kleine Bauform
- ◆ Ein- und zweipolige Ausführungen
- ◆ Anzahl der Schaltstellungen reduzierbar (siehe Seite 11)
- ◆ Betätigung indirekt, z.B. durch Schraubendreher
- ◆ Betätigungsseite mit Gummiring abgedichtet
- ◆ Anschlussseite gegen Eindringen von Fluxmitteln und Lötdämpfen abgedichtet

Schaltleistung	0,4 VA
Spannung max.	28 V
Lebensdauer elektrisch	1E4
Durchgangswiderstand	< 50 mΩ
Isolationswiderstand	> 100 MΩ
Spannungsfestigkeit	> 500 V~
Umgebungstemperatur	-25 °C ... +85 °C
Material Abdeckung und Sockel	PA
Drehachse und Gehäuse	Metall
Kontakte	vergoldet
Anschlüsse	vergoldet

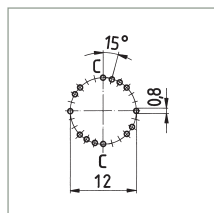


Leiterplattenanschluss

Der gemeinsame Anschluss ist mit C gekennzeichnet



einpolig
9038.0101
12
 11 x 30°



zweipolig
9038.0201
6
 5 x 30°

Bestellnummer
Schaltstellungen
 Schaltwinkel

BAUREIHE 9037 - MINIATUR-STUFEN-DREHSCHALTER

MIT SPRITZWASSERSCHUTZ FÜR 0,4 VA 28 V



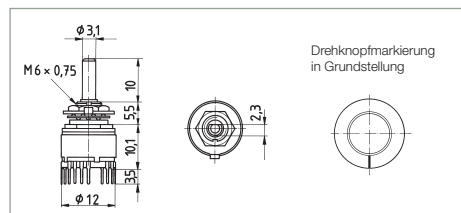
Produktbeschreibung

- ◆ Kleine Bauform
- ◆ Ein-, zwei- und vierpolige Ausführungen
- ◆ Anzahl der Schaltstellungen reduzierbar (siehe Seite 11)
- ◆ Betätigungsseite mit Gummiring abgedichtet
- ◆ Anschlussseite gegen Eindringen von Fluxmitteln und Lötdämpfen abgedichtet
- ◆ Zentralbefestigung M 6 x 0,75 mm für Gerätewanddicken bis max. 2,0 mm

Schaltleistung	0,4 VA
Spannung max.	28 V
Lebensdauer elektrisch	1E4
Durchgangswiderstand	< 50 mΩ
Isolationswiderstand	> 100 MΩ
Spannungsfestigkeit	> 500 V~
Umgebungstemperatur	-25 °C ... +85 °C
Material Sockel	PA
Drehachse, Gehäuse und Befestigungsteile	Metall
Kontakte	vergoldet
Anschlüsse	vergoldet

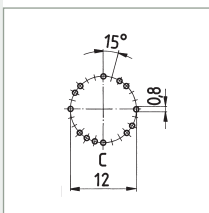
Zusatzteile

- ◆ Drehknopf schwarz siehe Seite 54

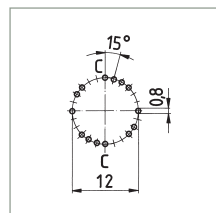


Leiterplattenanschluss

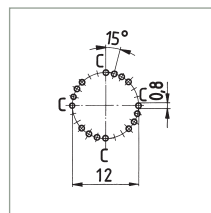
Der gemeinsame Anschluss ist mit C gekennzeichnet



einpolig
9037.0100
12
11 x 30°



zweipolig
9037.0200
6
5 x 30°



vierpolig
9037.0400
3
2 x 30°

Bestellnummer
Schaltstellungen
Schaltwinkel

BAUREIHE 9033 - STUFEN-DREHSCHALTER

MIT SPRITZWASSERSCHUTZ FÜR 0,5 A 48 V~



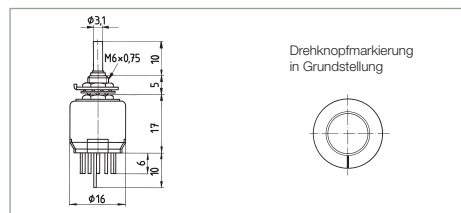
Produktbeschreibung

- ◆ Kleine Bauform
- ◆ Ein-, zwei- und vierpolige Ausführungen
- ◆ Anzahl der Schaltstellungen reduzierbar (siehe Seite 11)
- ◆ Betätigungsseite mit Gummiring abgedichtet
- ◆ Anschlussseite gegen Eindringen von Fluxmitteln und Lötdämpfen abgedichtet
- ◆ Zentralbefestigung M 6 x 0,75 mm für Gerätewanddicken bis max. 2,0 mm

Schaltleistung	Kontakte Ag	0,5 A 48 V~ 1E4 0,25 A 30 V/DC 1E4
Lebensdauer mechanisch		3E4
Durchgangswiderstand		< 20 mΩ
Isolationswiderstand		> 100 MΩ
Spannungsfestigkeit		> 1.000 V~
Umgebungstemperatur		-25 °C ... +85 °C
Material Sockel		PA
Drehachse, Gehäuse und Befestigungsteile		Metall
Kontakte		versilbert
Anschlüsse		versilbert

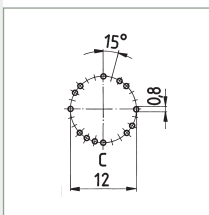
Zusatzteile

- ◆ Drehknopf schwarz siehe Seite 54

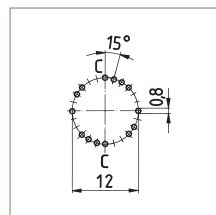


Leiterplattenanschluss

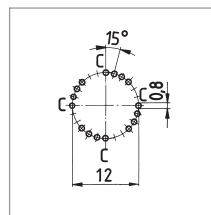
Der gemeinsame Anschluss ist mit C gekennzeichnet



einpolig
9033.0100
12
11 x 30°



zweipolig
9033.0200
6
5 x 30°



vierpolig
9033.0400
3
2 x 30°

Bestellnummer
Schaltstellungen
Schaltwinkel

BAUREIHE 9030 - STUFEN-DREHSCHALTER

FÜR 5 A 48 V~



Produktbeschreibung

- ◆ Ein- und zweipolige Ausführungen
- ◆ Anzahl der Schaltstellungen reduzierbar (siehe Seite 11)
- ◆ Anschlussseite gegen Eindringen von Fluxmitteln und Lötdämpfen abgedichtet
- ◆ Zentralbefestigung M 6 x 0,75 mm für Geräterwanddicken bis max. 2,5 mm

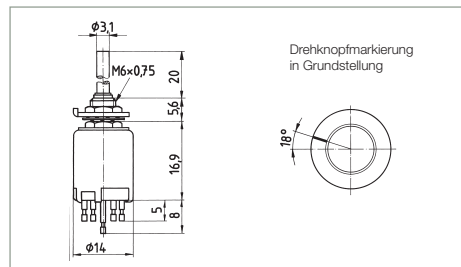
Schaltleistung	Kontakte Ag	5 A 48 V~ 7,5E3 4 A 30 V DC 7,5E3
Lebensdauer mechanisch		1,5E4
Durchgangswiderstand		< 20 mΩ
Isolationswiderstand		> 100 MΩ
Spannungsfestigkeit		> 1.000 V~
Umgebungstemperatur		-25 °C ... +85 °C
Material Sockel		PA
Drehachse, Gehäuse und Befestigungsteile		Metall vernickelt
Kontakte		Silberlegierung
Anschlüsse		versilbert

Zusatzteile

- ◆ Drehknopf schwarz siehe Seite 54



einpolig
9030.0100
6
5 x 60°

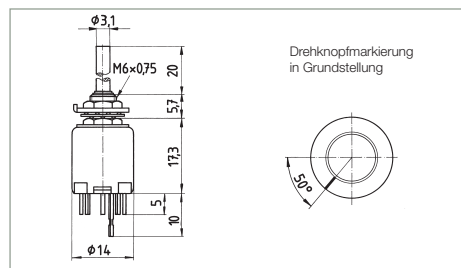


Bestellnummer
Schaltstellungen
Schaltwinkel

Lötanschluss



einpolig
9032.0100
8
7 x 45°



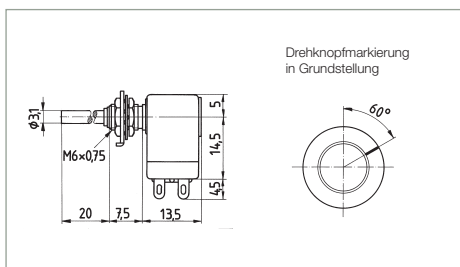
zweipolig
9032.0200
4
3 x 45°
Bestellnummer
Schaltstellungen
Schaltwinkel

BAUREIHE 9030 - STUFENDREHSCHALTER

FÜR 5 A 48 V~



zweipolig
9034.0200
E E
120°

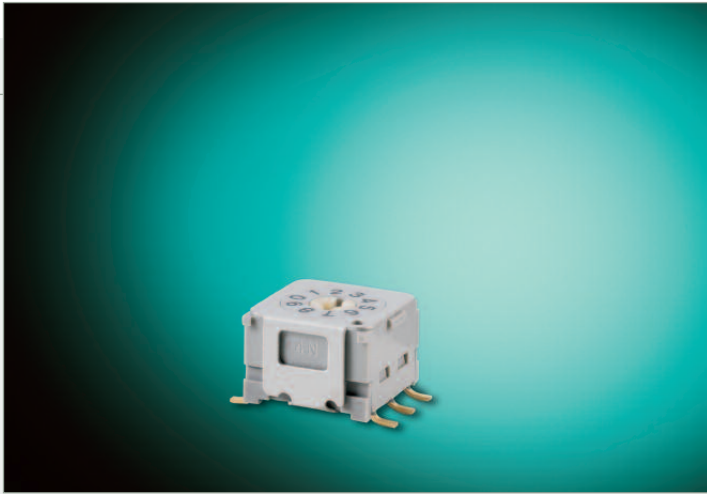


Bestellnummer
Schaltfunktion
Schaltwinkel

Lötanschluss

BAUREIHE 9800 - ULTRA-MINIATUR-DREH-CODIERSCHALTER

WASCHBAR FÜR 100 mA 5 V DC



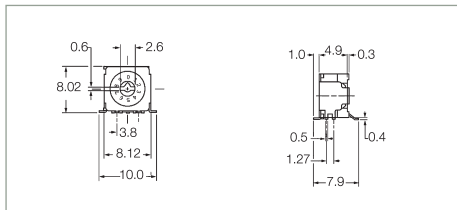
Produktbeschreibung

- ◆ SMT-fähige Drehcodierschalter in kleiner Baugröße in Tray-Verpackung
- ◆ Codierung dezimal oder hexadezimal
- ◆ Gut sichtbare Beschriftung
- ◆ Exakte Schaltstellungswahl durch knackige Betätigung
- ◆ Temperaturbeständige Materialien von Gehäuse, Sockel und Hebel erlauben Vapor Phase- und Reflow-Löten
- ◆ Komplexes Design ermöglicht die komplette Abdichtung des Schalters gegen Fluxmittel und Waschmittel

Maximale Kontaktbelastung schaltend	100 mA/5 V DC 2E4
nicht schaltend	100 mA/50 V DC 2E4
Durchgangswiderstand	< 80 mΩ
Isolationswiderstand bei 250 V~	> 1.000 MΩ
Spannungsfestigkeit	> 250 V~ (60 sec)
Umgebungstemperatur	-25 °C ... +85 °C
Material Gehäuse und Betätiger	PA glasfaserverstärkt
Kontakte	Messing vergoldet
Anschlüsse	Messing vergoldet



dezimal
9800.0111
9800.0511

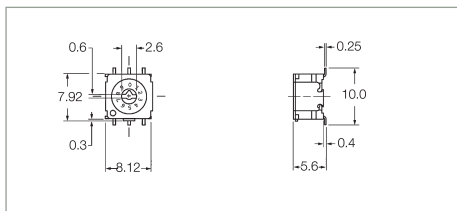


hexadezimal
9800.1111 Real
9800.1511 Komplementär

Leiterplattenanschluss
abgewinkelt



dezimal
9800.0101
9800.0501

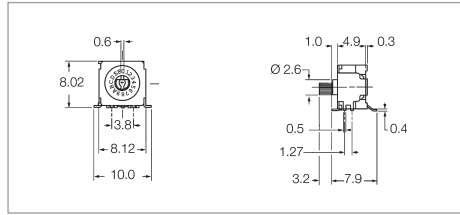


hexadezimal
9800.1101 Real
9800.1501 Komplementär

Leiterplattenanschluss
stehend

BAUREIHE 9800 - ULTRA-MINIATUR-DREH-CODIERSCHALTER

WASCHBAR FÜR 100 mA 5 V DC

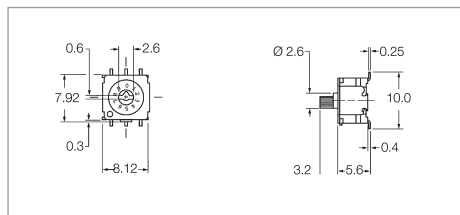


Leiterplattenanschluss
abgewinkelt
Drehachse hervorstehend

dezimal
9801.0111
9801.0511

hexadezimal
9801.1111
9801.1511

Real
Komplementär



Leiterplattenanschluss
stehend
Drehachse hervorstehend

dezimal
9801.0101
9801.0501

hexadezimal
9801.1101
9801.1501

Real
Komplementär

		hexadezimal															
		dezimal															
Position		0	1	2	3	4	5	6	7	8	9	A	B	C	D	E	F
Code	1	●		●		●		●		●		●		●		●	
	2		●	●				●	●			●	●			●	●
	3				●	●	●	●						●	●	●	●
	4									●	●	●	●	●	●	●	●

Wahrheitstabelle
real

		hexadezimal															
		dezimal															
Position		0	1	2	3	4	5	6	7	8	9	A	B	C	D	E	F
Code	1	●		●		●		●		●		●		●		●	
	2	●	●			●	●			●	●			●	●		
	3	●	●	●	●					●	●	●	●				
	4	●	●	●	●	●	●	●	●								

Wahrheitstabelle
komplementär

BAUREIHE 9750 - SUB-MINIATUR-DREH-CODIERSCHALTER

WASCHBAR FÜR 100 mA 5 V DC



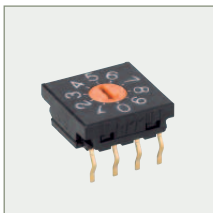
PRODUKTBESCHREIBUNG

- ◆ Codierung dezimal oder hexadezimal
- ◆ Anschlussseite gegen Eindringen von Fluxmitteln und Lötdämpfen abgedichtet
- ◆ Gekröpfte Anschlüsse mit Einrasteffekt zur Befestigung auf der Leiterplatte
- ◆ Beschriftung der Schaltstellungen weiß
- ◆ Niedrigste Bauhöhe von 3,8 mm am Markt

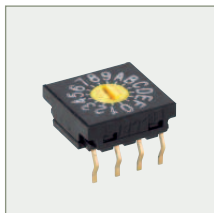
AUF ANFRAGE

- ◆ Ausführungen mit SMD-Anschlüssen

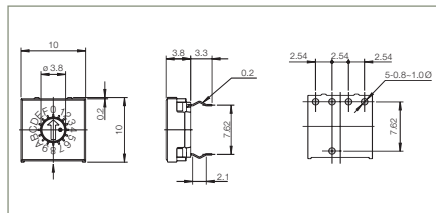
Maximale Kontaktbelastung schaltend	100 mA/5 V DC 1E4
nicht schaltend	100 mA/50 V DC 1E4
Durchgangswiderstand bei 10 mA/20 mV	< 100 mΩ
Isolationswiderstand bei 250 V~	> 1000 MΩ bei 250 V DC
Umgebungstemperatur	-25 °C ... +85 °C
Material Gehäuse	PA
Betätiger Real-Code	PA orange
Betätiger Komplementär-Code	PA gelb
Kontakte	vergoldet
Anschlüsse	vergoldet



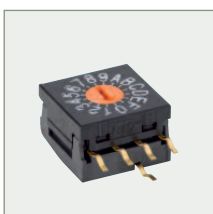
dezimal
9750.0101



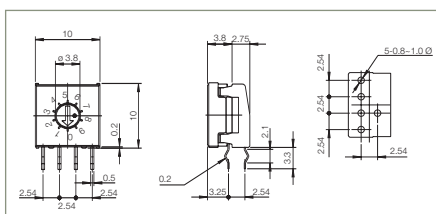
hexadezimal
9750.1101
9750.1501



Real
Komplementär



dezimal
9750.2101



hexadezimal
9750.3101
9750.3501

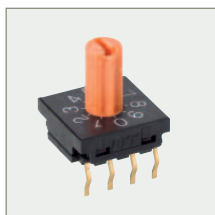
Real
Komplementär

LEITERPLATTENANSCHLUSS

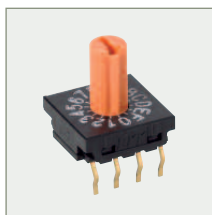
BAUREIHE 9750 - SUB-MINIATUR-DREH-CODIERSCHALTER

WASCHBAR FÜR 100 mA 5 V DC

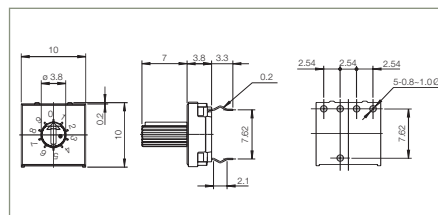
LEITERPLATTENANSCHLUSS



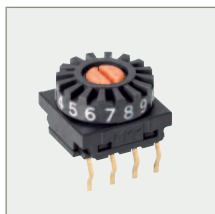
dezimal
9751.0101



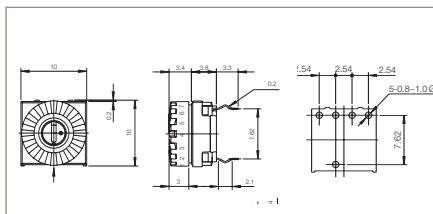
hexadezimal
9751.1101



Real



dezimal
9752.0101



hexadezimal
9752.1101

Real

WAHRHEITSTABELLE REAL

		hexadezimal																										
		dezimal																										
Code	Position	0	1	2	3	4	5	6	7	8	9	0	1	2	3	4	5	6	7	8	9	A	B	C	D	E	F	
	Code	1	•		•		•		•		•		•		•		•		•		•		•		•		•	
2			•	•			•	•					•	•			•	•					•	•			•	•
3					•	•	•	•							•	•	•	•							•	•	•	•
4									•	•										•	•	•	•	•	•	•	•	•

WAHRHEITSTABELLE KOMPLEMENTÄR

		hexadezimal																									
		dezimal																									
Code	Position	0	1	2	3	4	5	6	7	8	9	0	1	2	3	4	5	6	7	8	9	A	B	C	D	E	F
	Code	1	•		•		•		•		•		•		•		•		•		•		•		•		•
2		•	•			•	•			•	•	•	•			•	•					•	•			•	•
3		•	•	•	•				•	•	•	•	•	•										•	•	•	•
4		•	•	•	•	•	•	•					•	•	•	•	•	•	•	•							



MARQUARDT

BAUREIHE 9501 - SCHLÜSSELSCHALTER

FÜR 0,4 VA 28 V ~/DC



Produktbeschreibung

- ◆ Zweipolige Schliessschalter für die Leiterplattenmontage
- ◆ Geringe Einbautiefe
- ◆ Anschlussseite gegen Eindringen von Fluxmitteln und Lötdämpfen abgedichtet
- ◆ Für Maschinenlötung geeignet
- ◆ Waschbar mit Reinigungsmitteln auf Freon- und Alkone-Basis

Schaltleistung	0,4 VA 28 V~/DC 1E4
Lebensdauer mechanisch	≥ 3E4
Durchgangswiderstand	≤ 80 mΩ
Isolationswiderstand	≥ 1.000 MΩ
Spannungsfestigkeit	≥ 500 V~
Umgebungstemperatur	-25 °C ... +70 °C
Betätigungskraft	2,06 Ncm ±0,59 Ncm
Kontakte	Ag
Anschlüsse	verzinkt
Löttemperatur	3 sec 350 °C 5 sec 270 °C

Schaltfunktionen

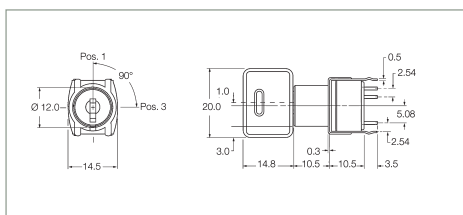
- ◆ Umschalter (E E)
- ◆ Umschalter mit 3 Einschaltstellungen (E E E)

Zusatzteile

- ◆ Ersatzschlüssel siehe Seite 55



zweipolig
9502.0152 E E

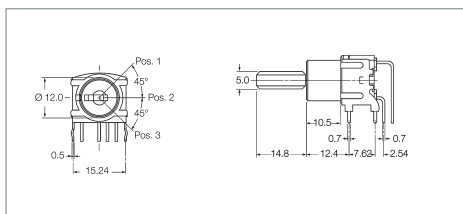


Leiterplattenanschluss gerade

Schlüssel in Position 1 und 3 abziehbar



zweipolig
9502.0252 E E E

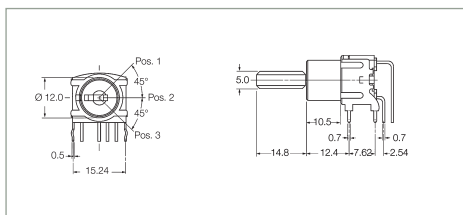


Leiterplattenanschluss abgewinkelt

Schlüssel in Position 1 und 3 abziehbar



zweipolig
9502.2152 E E E



Leiterplattenanschluss abgewinkelt

Schlüssel in Position 1 abziehbar

BAUREIHE 9500 - SCHLÜSSELSCHALTER

FÜR 1 A 250 V~



Produktbeschreibung

- ◆ Einpolige Schlüsselschalter für Frontplattenmontage mit Zentralbefestigung 12 mm
- ◆ Anschlussseite gegen Eindringen von Fluxmitteln und Lötdämpfen abgedichtet
- ◆ Geringe Einbautiefe

Schaltleistung	1 A 250 V~ 1E4
Lebensdauer mechanisch	≥ 3E4
Durchgangswiderstand	≤ 10 mΩ
Isolationswiderstand	≥ 1.000 MΩ
Spannungsfestigkeit	≥ 1.000 V~
Umgebungstemperatur	-10 °C ... +70 °C
Betätigungskraft	2,65 Ncm
Kontakte	Ag
Anschlüsse	verzinkt
Löttemperatur	3 sec 350 °C

Schaltfunktionen

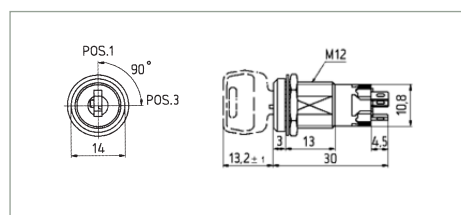
- ◆ Umschalter (E E)

Zusatzteile

- ◆ Ersatzschlüssel siehe Seite 55



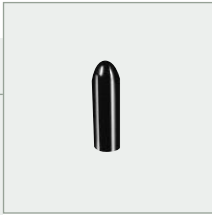
einpolig
9500.0101 E E



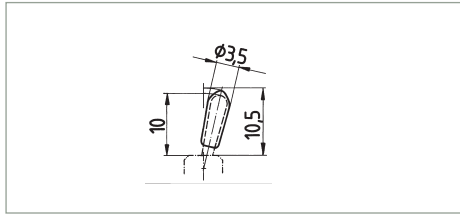
Lötanschluss

Schlüssel in Position 1 und 3 abziehbar

ZUSATZTEILE – BETÄTIGER



9090.0111 schwarz
9090.0113 rot

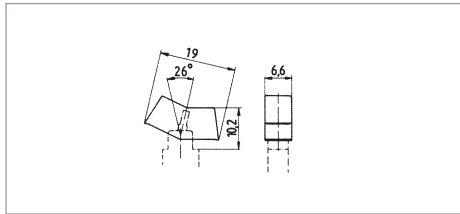


Hebelaufsteckhülse für
Baureihe 9070

für Ausführungen mit 10 mm
langem Hebel



9090.1823 rot

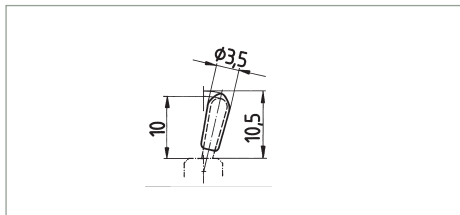


Wippe für
Baureihe 9070

Wippe aus PA



9090.0101 schwarz
9090.0103 rot



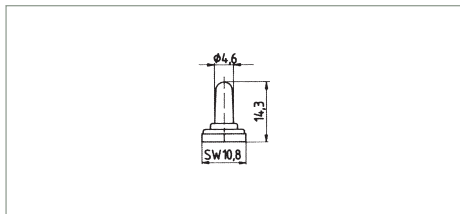
Hebelaufsteckhülse für
Baureihe 9040

für Ausführungen mit rundem,
10,5 mm langem Hebel

9090.0104 blau
9090.0105 grün



9092.0601 schwarz

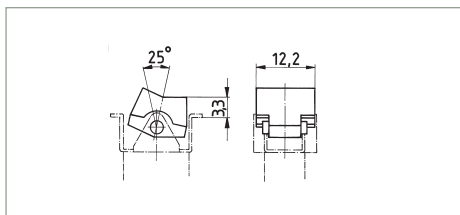


Schutzkappe für
Baureihe 9040

für Schalter mit Zentralbefestigung
M 6 x 0,75 mm und rundem Hebel
10,5 mm lang



9090.1401 schwarz



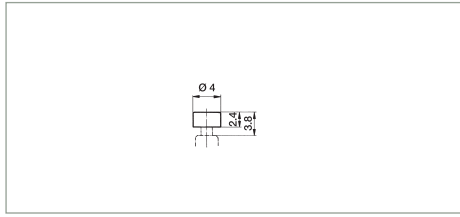
Wippe für
Baureihe 9055

Wippe aus PA

ZUSATZTEILE – BETÄTIGER



9090.2201 schwarz
9090.2203 rot

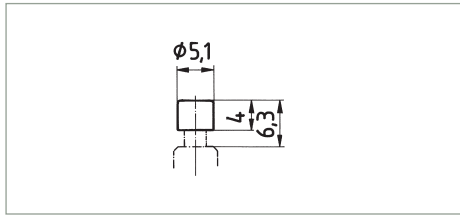


Druckknopf für Bau-
reihe 9450 und 9250

aus PA



9090.1701 schwarz
9090.1703 rot

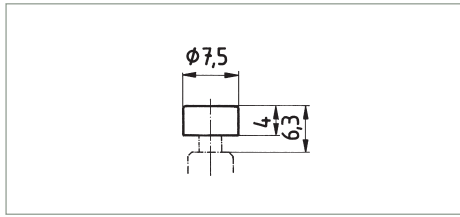


Druckknopf für
Baureihe 9077

aus PA



9090.1711 schwarz
9090.1713 rot

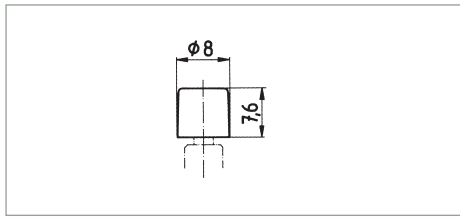


Druckknopf für
Baureihe 9650 und 9050

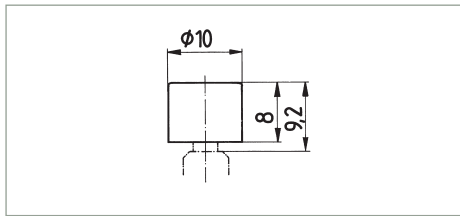
aus PA



9090.1601 schwarz
9090.1603 rot



9090.1611 schwarz
9090.1613 rot



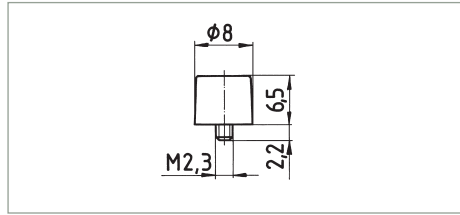
O-Ring-Dichtung für
Baureihe 9130

9090.1111

ZUSATZTEILE – BETÄTIGER



9090.0301 schwarz
9090.0303 rot

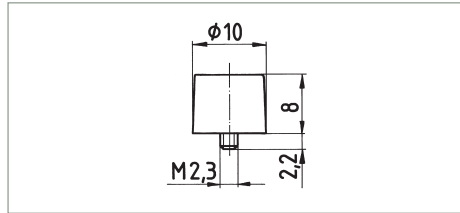


Druckknöpfe für
Baureihe 9050/9053

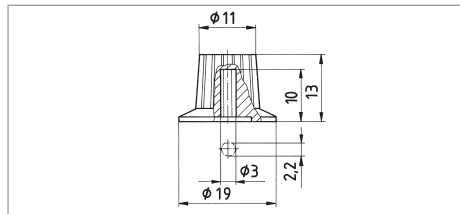
aus PA



9090.0311 schwarz



9090.0601 schwarz

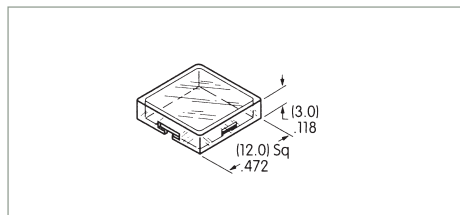


Drehknopf für Baureihe
9030 bis 9037

aus PA mit weißer Strichmarkierung



9090.2501 rot
9090.2502 gelb
9090.2503 grün
9090.2500 farblos

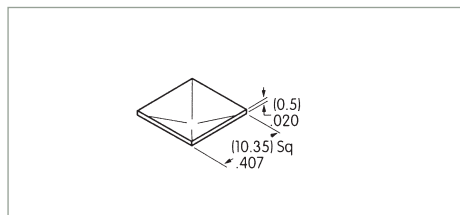


Druckkappe für
Baureihe 9110

aus PC



9090.2601 rot
9090.2602 gelb
9090.2603 grün



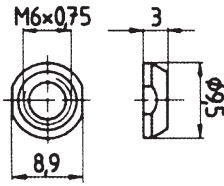
Diffuser-Scheibe für
Baureihe 9110

aus PC

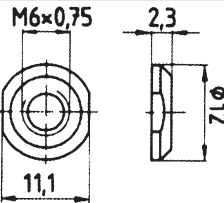
ZUSATZTEILE – SONSTIGES



114 013 011 Ø 9,5 mm



114 014 011 Ø 12 mm



Ziermuttern

für Schalter mit Zentralbefestigung
M 6 x 0,75 mm



9090.2701 für
Schalter 9501.0152

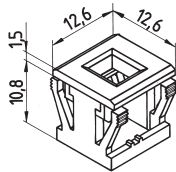


9090.2703 für
Schalter 9500.0101

Ersatzschlüssel für Baureihe 9501 und 9500



9090.1902 für Schalter 9070.0201

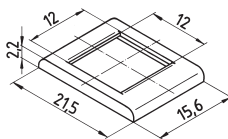


Montagerahmen für Baureihe 9070

für die Frontplattenbefestigung
Sockel weiß PA
Fronrahmen grau PA



9091.1101 schwarz



Abdeckrahmen für die Baureihe 9055

Abdeckrahmen PA nur für Wanddicken von 1,0 bis 2,5 mm

ÜBERSICHT DER BESTELNUMMERN

Bestellnummer	Seite	Bestellnummer	Seite	Bestellnummer	Seite
9030.0100	44	9055.0100	26	9090.0311	54
9032.0100	44	9055.0200	26	9090.0601	54
9032.0200	44	9056.0150	26	9090.1111	53
9034.0200	45	9056.0200	26	9090.1401	52
				9090.1601	53
9033.0100	43	9070.0101	17	9090.1603	53
9033.0200	43	9070.0201	17	9090.1611	53
9033.0400	43	9070.1101	17	9090.1613	53
		9070.1201	17	9090.1701	53
9037.0100	42	9070.1501	17	9090.1703	53
9037.0200	42	9070.1701	16	9090.1711	53
9037.0400	42	9070.1801	16	9090.1713	53
		9070.6400	17	9090.1823	52
9038.0101	41	9071.1101	17	9090.1902	55
9038.0201	41	9071.1201	17	9090.2201	53
		9071.1501	17	9090.2203	53
9040.0101	20	9071.1601	16	9090.2500	54
9040.0201	20	9072.1101	17	9090.2501	54
9040.0301	21	9073.1101	17	9090.2502	54
9040.0401	21	9073.1201	17	9090.2503	54
9040.0501	23	9074.1101	17	9090.2601	54
9040.0601	23			9090.2602	54
9040.0701	23	9075.0101	38	9090.2603	54
9040.1151	22	9075.0201	38	9090.2701	55
9040.2101	21	9075.0501	39	9090.2703	55
9040.2201	21	9075.0601	39	9091.1101	55
9041.0101	20	9076.0101	38	9092.0601	52
9041.0201	20	9076.0201	38		
9041.0401	21	9076.0501	39	9110.0119	34
9041.1151	22	9076.0601	39	9110.0129	34
9041.2101	21			9110.0179	34
9045.0101	22	9077.0100	30	9110.0219	34
9046.0201	22	9077.0200	30	9110.0229	34
9047.0102	22	9077.0500	30	9110.0279	34
9047.0202	22			9112.0119	34
9048.0102	22	9078.0101	36	9112.0129	34
9048.0202	22	9078.0201	36	9112.0179	34
9049.0101	21	9078.0301	37	9112.0219	34
		9078.0401	37	9112.0229	34
9050.4100	31			9112.0279	34
9050.4150	31	9090.0101	52		
9050.4500	31	9090.0103	52	9120.0119	14
		9090.0104	52	9120.0129	14
9050.0100	32	9090.0105	52	9120.0139	14
9051.0100	32	9090.0111	52	9120.0179	14
9052.0100	33	9090.0113	52	9120.1119	14
9052.0200	33	9090.0301	54	9120.1129	14
9053.0100	33	9090.0303	54	9120.1139	14

ÜBERSICHT DER BESTELNUMMERN

Bestellnummer	Seite	Bestellnummer	Seite	Bestellnummer	Seite
9120.1179	14	9280.0129	24	9701.1101	49
9120.2119	15	9280.0169	24	9701.1501	49
9120.2129	15	9280.0199	24	9701.2101	49
9120.2139	15	9280.0229	24	9701.2501	49
9120.2179	15	9280.0269	24	9702.0101	49
9121.0139	15	9280.0299	24	9702.1101	49
9121.1139	15	9280.1129	25	9702.1501	49
9121.2139	15	9280.1169	25		
		9280.1199	25	9800.0101	46
9130.0119	35	9280.1229	25	9800.0111	46
9130.0129	35	9280.1269	25	9800.0501	46
9130.0179	35	9280.1299	25	9800.0511	46
		9280.2129	25	9800.1101	46
9130.0219	18	9280.2169	25	9800.1111	46
9130.0229	18	9280.2199	25	9800.1501	46
9130.0239	18	9280.2229	25	9800.1511	46
9130.0249	18	9280.2269	25	9801.0101	47
9130.0269	18	9280.2299	25	9801.0111	47
9130.0279	18			9801.0501	47
9131.0219	18	9300.0101	40	9801.0511	47
9131.0229	18	9300.0501	40	9801.1101	47
9131.0239	18	9300.0601	40	9801.1111	47
9131.0249	18	9301.0101	40	9801.1501	47
9131.0269	18	9301.0501	40	9801.1511	47
9131.0279	18	9301.0601	40		
				9870.0101	12
9140.0119	19	9400.0101	13	9870.0201	12
9140.0129	19	9400.0201	13	9870.1101	12
9140.0139	19	9403.0101	13	9870.1201	12
9140.0179	19	9403.0201	13	9871.0101	12
9141.0119	19			9871.0201	12
9141.0129	19	9450.0150	29	9871.1101	12
9141.0139	19	9450.0550	29	9871.1201	12
9141.0179	19			9872.0101	12
		9500.0101	51	9872.0201	12
9150.0129	27			9872.1101	12
9150.0159	27	9502.0152	50	9872.1201	12
9150.0179	27	9502.0252	50	9873.0101	12
9150.0229	27	9502.2152	50	9873.0201	12
9150.0259	27			9873.1101	12
9150.0279	27	9700.0101	48	9873.1201	12
		9700.1101	48	9874.0101	12
9250.0100	28	9700.1501	48	9874.0201	12
9250.0110	28	9700.2101	48	9874.1101	12
9250.0200	28	9700.2501	48	9874.1201	12
9250.0210	28	9700.3101	48		
9250.1100	28	9700.3501	48	114 013 011	55
9250.1200	28	9701.0101	49	114 014 011	55

DIE MARQUARDT-GRUPPE

DEUTSCHLAND

Marquardt GmbH
Schloss-Str. 16
78604 Rietheim-Weilheim
Telefon ++49 (74 24) 99-0
Telefax ++49 (74 24) 99-23 99
www.marquardt.de
marquardt@marquardt.de

Marquardt GmbH
Werk Böttingen
Spaichinger Weg 1
78583 Böttingen
Telefon ++49 (74 29) 94 03-0
Telefax ++49 (74 24) 94 03-260
www.marquardt.de
marquardt@marquardt.de

Hans Koch GmbH & Co. KG, Trossingen

FRANKREICH

Marquardt France S.A.R.L.
520, avenue Blaise Pascal - Lot n° 4
77557 Moissy Cramayel Cedex
Telefon ++33 (1) 64 13 60 70
Telefax ++33 (1) 64 13 60 71
info@marquardt.fr

SCHWEIZ

Marquardt Verwaltungs-GmbH
Zweigniederlassung Schaffhausen
Ernst Müller-Str.7
Postfach 952
CH-8201 Schaffhausen
Telefon ++41 (52) - 644 30 00
Telefax ++41 (52) - 644 30 60
www.marquardt.ch
marquardt@marquardt.ch

USA

Marquardt Switches Inc.
2711 Route 20 East
Cazenovia, NY 13035-0465
Telefon ++1 (3 15) 6 55 80 50
Telefax ++1 (3 15) 6 55 80 42
www.switches.com
info@marqswitch.com

Marquardt Switches Inc.
Automotive Products Group
122 Centre Road
Auburn Hills, MI 48326
Telefon ++1 (2 48) 3 77 31 01
Telefax ++1 (2 48) 3 77 31 09
www.switches.com
info@marqswitch.com

TUNESIEN

S.A.E.E., La Soukra, Tunis

CHINA

Marquardt Switches (Shanghai) Co., Ltd.
No. 650 Qingda Road
Heqing Industrial Zone
Shanghai (Pudong) 20 12 01
Telefon ++86 (21) 58 97 33 02
Telefax ++86 (21) 58 97 23 99
mscsh@marquardt.com.cn

INDIEN

RGK Controls & Components Pte. Ltd.
21, Govt. Industrial Estate
Kandivali (West) - Mumbai 400 067
Telefon ++91 (22) 8 68 45 19
Telefax ++91 (22) 8 68 85 10
sales@rgkswitches.com

SCHWERPUNKTE UNSERES PRODUKTPROGRAMMS

AUTOMOBILSCHALTER UND -SYSTEME

Wipp-, Dreh- und Druckschalter, busfähige Einzelschalter, Multifunktionsschalter, Bedienfelder, Steuergeräte, elektronische Schlüssel, elektronische Zündstartschalter, Keyless Go-Systeme, elektronische Lenkungsverriegelungen

ELEKTROWERKZEUG- SCHALTER

Mechanische und elektronische Schalter und Schaltsysteme für netz- und akkubetriebene Elektrowerkzeuge

GERÄTESCHALTER

Wippschalter, Kippschalter, Schiebeschalter, Druckschalter, Stufendreheschalter, Fußschalter und Leuchten

SCHNAPPSCHALTER

Offene, geschlossene und bistabile Schnappschalter, staub- und spritzwassergeschützte Schnappschalter und Federsätze

SENSORIK UND SYSTEMLÖ- SUNGEN

Durchflusssensoren, Trübungssensoren, Wegsensoren, Steuer- und Regelelektronik
