

User Manual / Gebrauchsanweisung / Mode d'emploi

1. System Requirements / System Voraussetzung

Configuration minimale requise

- **English:** Full compliance with USB specification Rev. 2.0. Compatible with Microsoft® Windows® 98 SE/ME, 2000/XP/MAC/Linux
- **Deutsch:** Kompatibel mit USB Spezifikation Ver. 2.0. Kompatibel mit Microsoft® Windows® 98 SE/ME, 2000/XP/MAC/Linux
- **Français:** Compatibilité avec spécifications USB Ver. 2.0. Compatible Microsoft® Windows® 98 SE/ME, 2000/XP/MAC/Linux

2. Note / Bemerkung / Remarque

- **English:**
 1. To avoid any conflict during the installation process, please uninstall all older USB-to-Serial device drivers.
 2. All Screen Shots are in German language. Pls. follow the informations provided by "Hardware Wizard" of your operating system language.
- **Deutsch:**
 1. Um Schwierigkeiten während der Installation des neuen Treibers zu vermeiden, bitte vor dem Installationsprozess alle alten USB-to-Serial-Treiber deinstallieren.
 2. Alle „Screen Shots“ sind in deutscher Sprache. Bitte entnehmen Sie die entsprechenden Hinweise dem „Assistenten für das Suchen neuer Hardware“ in der Betriebssystem-Version Ihrer Landessprache.
- **Français:**
 1. Afin d'éviter tout conflit durant l'installation, veuillez désinstaller tout ancien pilote USB sériel avant d'installer le pilote pour cet appareil.
 2. Toutes les captures d'écran sont en Allemagne. Veuillez indiquer dans „l'assistant de recherche de nouveau matériel“ la langue de votre pays.

3. Trademark

Microsoft®, Windows® (registered Trademark from Microsoft Corporation)

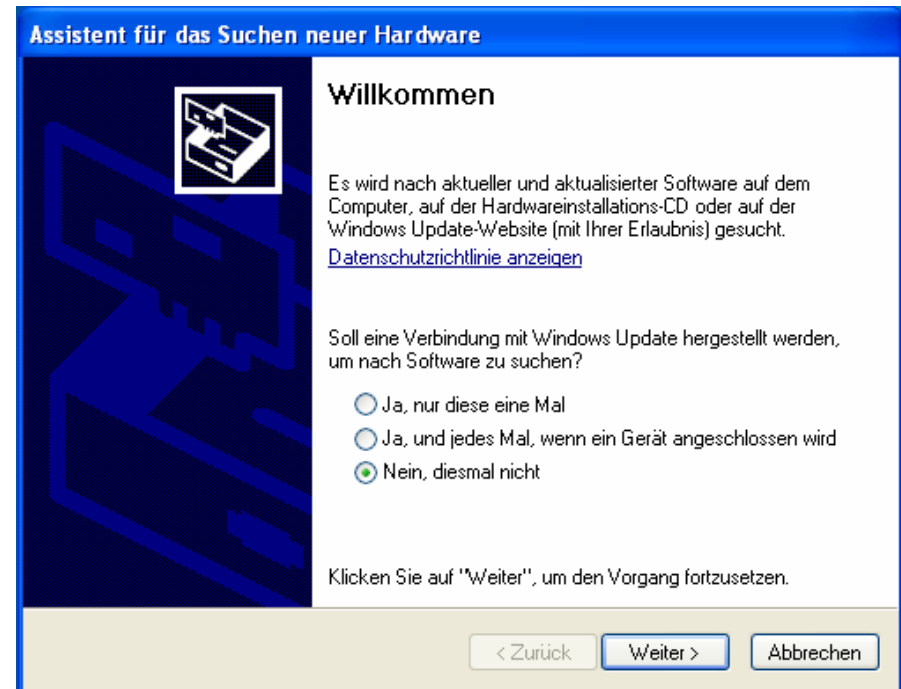
4. Hardware Connector Pin Out / Hardware Pin Belegung

SubD9	PIN 1:	DATA(-)
	PIN 2:	DATA(+)
	PIN 5:	GND

5. Installation / Installation / Installation Microsoft® Windows® 2000/XP

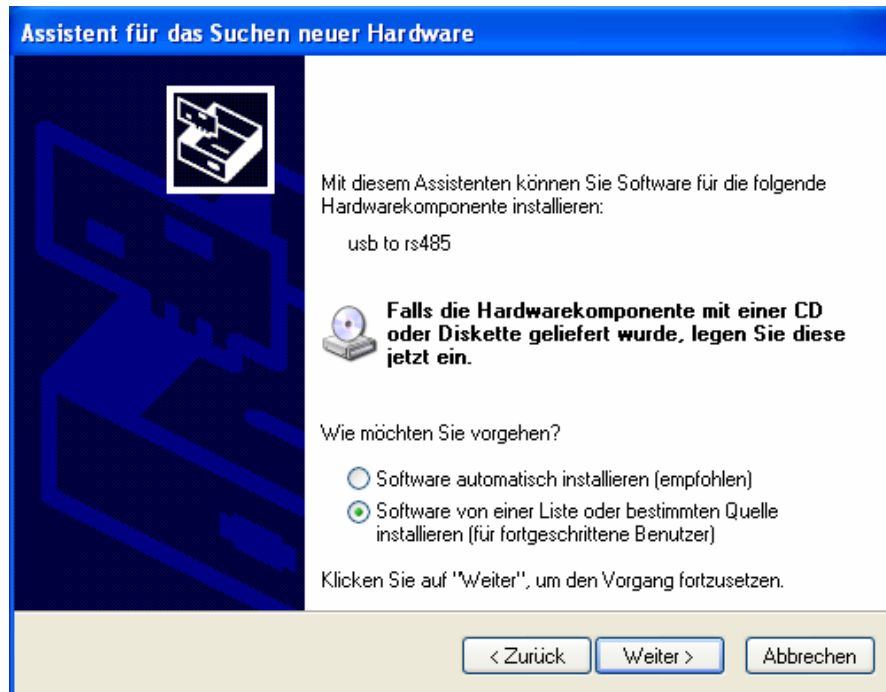
- **English:** Plug in USB/RS-485 Converter to USB port. Microsoft® Windows® 2000/XP will detect the USB/RS-485 Converter automatically.
- **Deutsch:** Bitte USB/RS-485 Wandler in USB Schnittstelle einstecken. Microsoft® Windows® 2000/XP wird den USB/RS-485 Wandler automatisch finden.
- **Français:** Connecter USB/RS-485 Converter au port USB. Microsoft® Windows® 2000/XP trouvera avec automatiquement la connexion au USB/RS-485 Converter.

Step 1



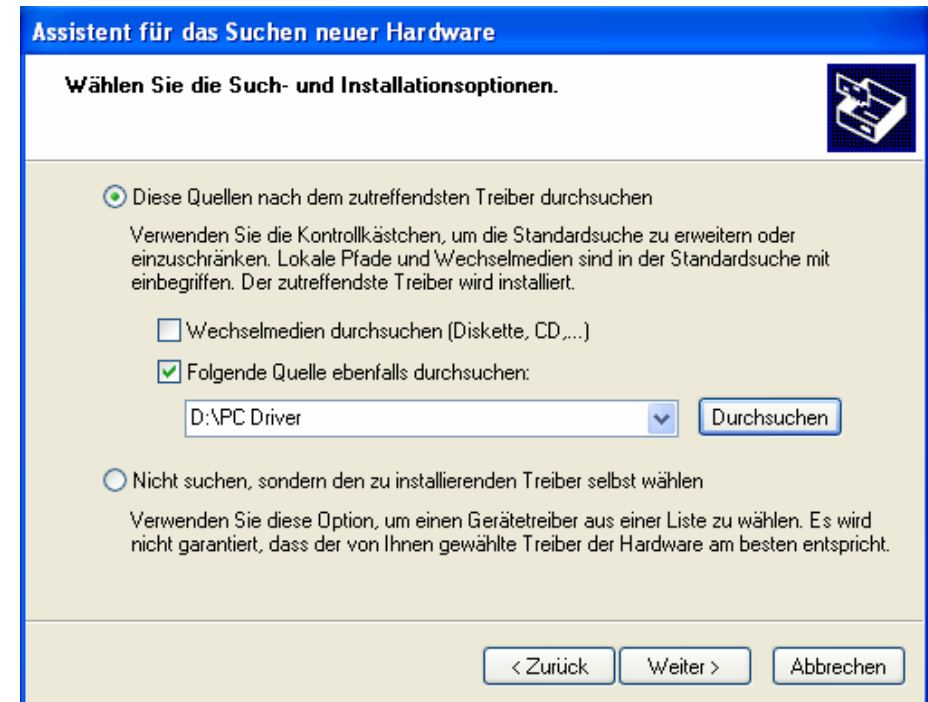
Click "Next" / "Weiter" anklicken / Cliquer sur "Suivant"

Step 2



Click "Next" / "Weiter" anklicken / Cliquer sur "Suivant"

Step 3



Click "Next" / "Weiter" anklicken / Cliquer sur "Suivant"

Step 4

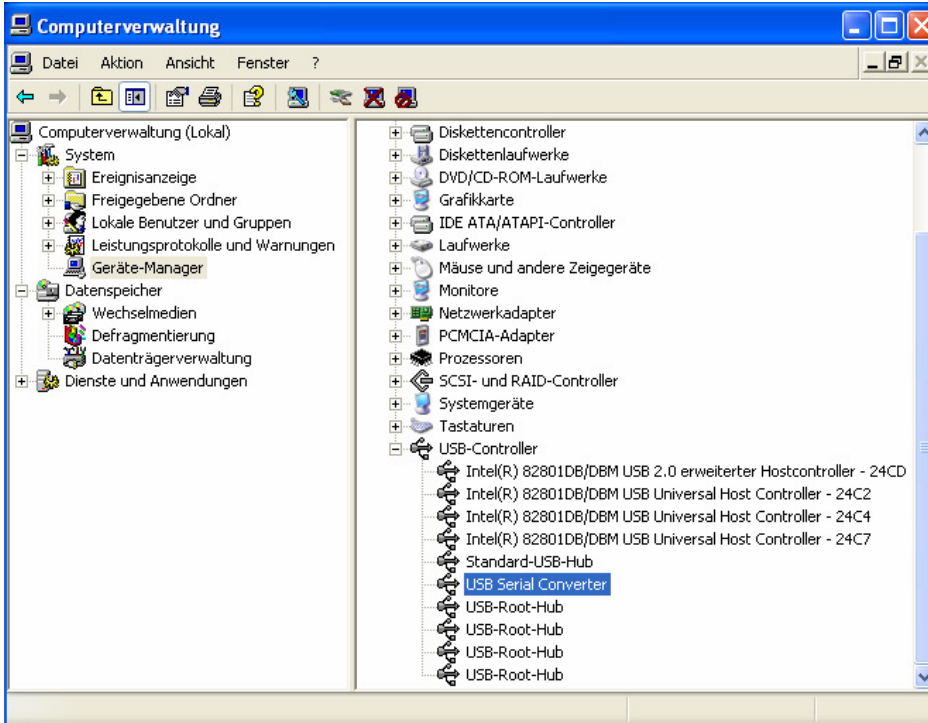


Click **"Finish"** / **"Beenden"** anklicken / Cliquer sur **"Terminer"**

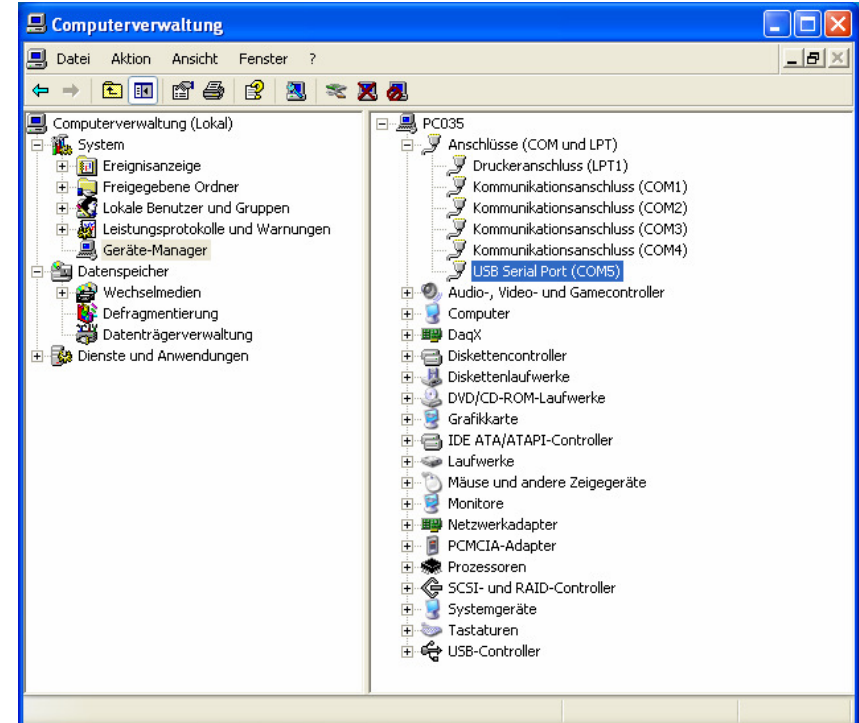
Step 5



- **English:** Repeat Step 1 to 4 until finish installation.
- **Deutsch:** Wiederholen Sie Step 1 bis 4 bis zum Abschluss der Installation.
- **Français:** Répétez l'étape 1 à 4 jusqu'à l'installation est finit.



- **Englisch:** Check "USB Serial Converter" in Device-Manager
- **Deutsch:** Bitte überprüfen, ob "USB Serial Converter" im Geräte-Manager erscheint
- **Français:** Vérifier que le "USB Serial Converter" apparaît dans le Gestionnaire de Périphériques



- **Englisch:** Check "USB Serial Port" at Com Port (COM & LPT)
- **Deutsch:** Bitte überprüfen, ob "USB Serial Port" bei Anschlüsse (COM & LPT) erscheint
- **Français:** Vérifier que le "USB Serial Port" apparaît dans la liste des ports (COM & LPT)