



Egenskaper

Inkremental pulsgivare

- Riktningsskännande med nollpuls
- Liten dimension - Ø50 mm, längd 40 mm
- Upp till 2000 pulser/varv
- Hög svarsfrekvens 100 kHz
- Skyddsklass IP64
- CE märkt

Upplösning

10, 20, 30, 40, 50, 60, 100, 200, 300, 360, 400, 500, 600, 1000, 1200, 1500, 1800, 2000 pulser/varv

Typöversikt

Anslutningsspänning	Utgång	Upplösning	Typbeteckning
12 till 24 VDC	NPN öppen kollektor	10, 20, 30, 40, 50, 60, 100, 200, 300, 360, 400, 500, 600, 1000, 1200, 1500, 1800, 2000 pulser/varv	E6C2-CWZ6C
5 till 12 VDC	Spänningsutgång		E6C2-CWZ3E
5 VDC	Line driver		E6C2-CWZ1X
12 till 24 VDC	PNP öppen kollektor	100, 200, 360, 500, 600, 1000, 2000 pulser/varv	E6C2-CWZ5B

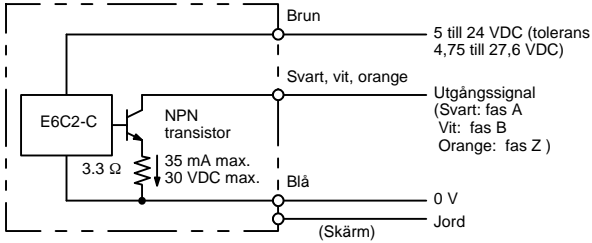
Anm: För givare med upplösning 1000, 1200, 1500, 1800 och 2000 är anslutningsspänningen 12 till 24 VDC.

Tekniska data

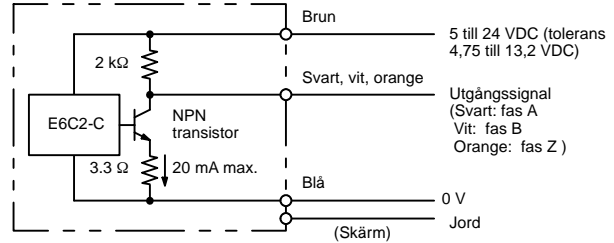
Typ	E6C2-CWZ6C	E6C2-CWZ3E	E6C2-CWZ1X	E6C2-CWZ5B
Anslutningsspänning	5 (-5%) till 24 VDC (+15%)	5 (-5%) till 12 VDC (+10%)	5 VDC ± 5%	12 (-10%) till 24 VDC (+15%)
Strömförbrukning	80 mA max.	100 mA max.	1600 mA max.	100 mA max.
Upplösning	10, 20, 30, 40, 50, 60, 100, 200, 300, 360, 400, 500, 600, 1000, 1200, 1500, 1800, 2000 Pulser/varv			100, 200, 360, 500, 600, 1000, 2000 Pulser/varv
Utgångsfaser	A, B och Z (reversibel)		A, A, B, B, Z, Z	A, B och Z (reversibel)
Utgång	NPN öppen kollektor	Spänningsutgång (NPN)	Line driver	PNP öppen kollektor
Svarsfrekvens	100 kHz			50 kHz
Fasvinkel	90° ± 45° mellan A och B (1/4T ± 1/8T)			
Stig- och falltid	1 µs	1 µs	0,1 µs	1 µs
Isolationsresistans	100 M Ω min. (vid 500 VDC)			
Överslagsspänning	500 VAC, 50/60 Hz under 1 min			
Axelbelastning	Radiell: 5kgf (49,0N) Axiell: 3kgf (29,4N)			
Tröghetsmoment	10 g S cm ² (1 x 10 ⁻⁴ kg S cm ²) max. ; 3 g S cm ² (3 x 10 ⁻⁴ kg S cm ²) max. vid 600 pulser/varv max.			
Startmoment	100 gf S cm (9,8 mN S m) max.			
Varvtal max.	6000 varv/minut			
Vibration	Förstörande: 10 till 500 Hz, 150 m/s ² (15 G) eller 2-mm dubbel amplitud under 11 min 3 gånger i X-, Y- och Z-led			
Chock	Förstörande: 1000 m/s ² (100G) 3 gånger i X-, Y- och Z-led			
Vikt	400 g max. (kabellängd: 2 m)			
Omgivningstemperatur	- 10 °C till 70 °C			
Skyddsklass	IP64			

Anslutningar

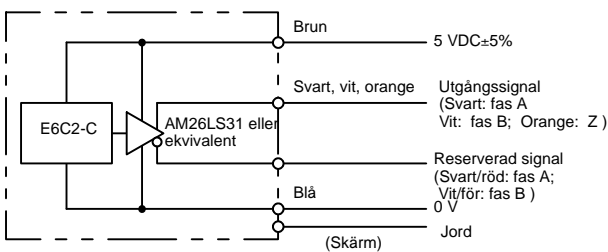
E6C2-CWZ6C



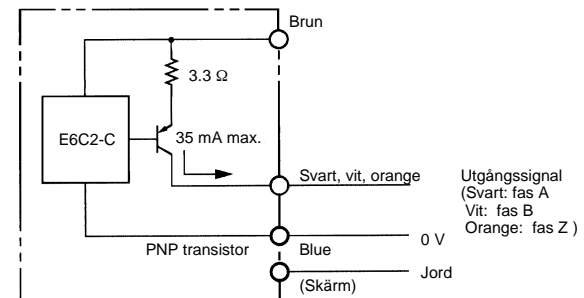
E6C2-CWZ3E



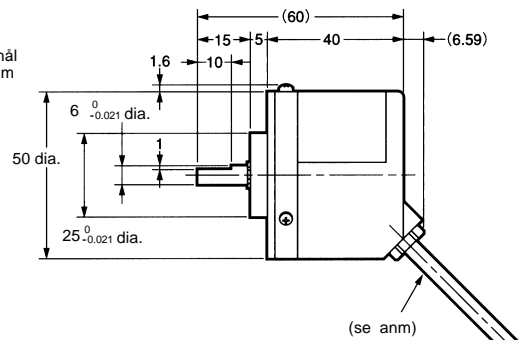
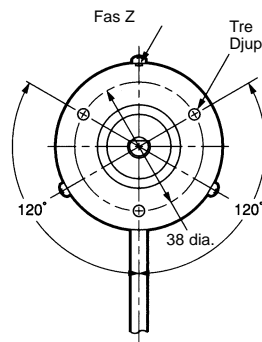
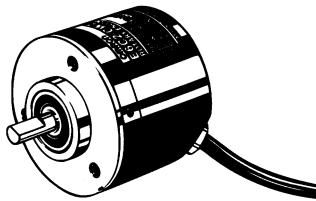
E6C2-CWZ1X



E6C2-CWZ5B

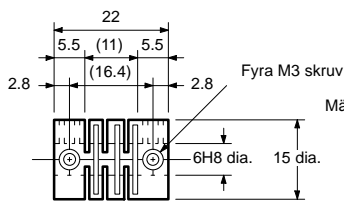


Måttuppgifter (mm)

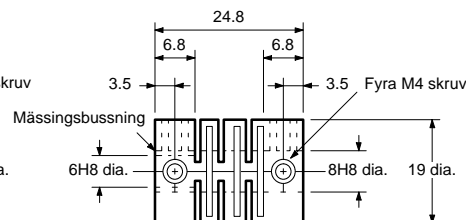


Anm: 2 m PVC kabel, 5 dia. femledare och skärm, Line driver: åttaledare

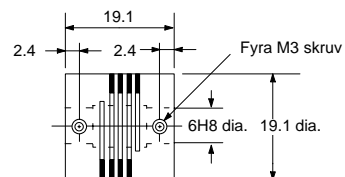
E69-C06B (ingår i leverans)



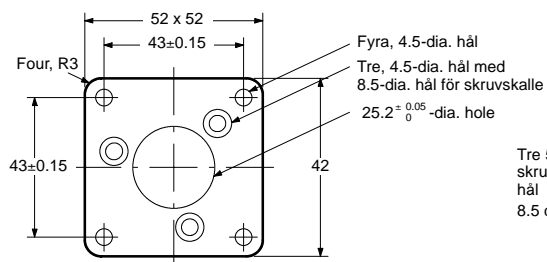
E69-C68B



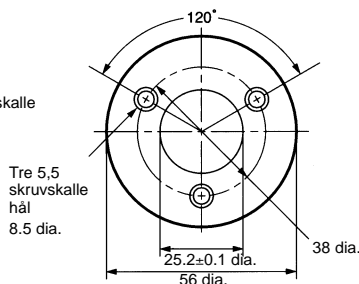
E69-C06M (Metall)



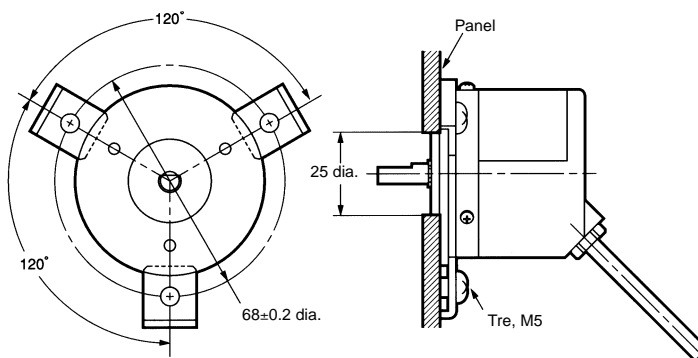
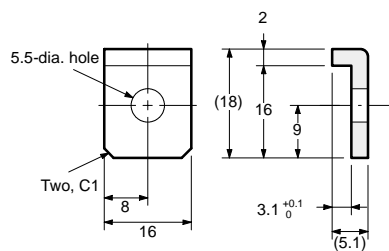
E69-FCA



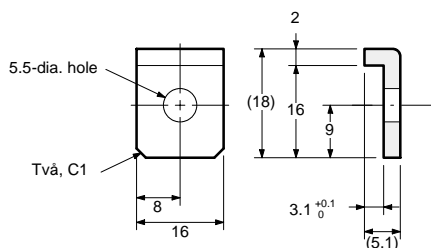
E69-FCA02



Monteringsvinkel
(i E69-FCA02 ingår 3 st)



E69-2 (3 st/sats)



Anm: E69-2 ingår i E69-FCA02

Tillbehör

Beskrivning	Typbeteckning
Axelkoppling	E69-C06B
	E69-C68B
	E69-C06M
Fläns	E69-FCA
	E69-FCA02
Monteringsvinkel	E69-2

