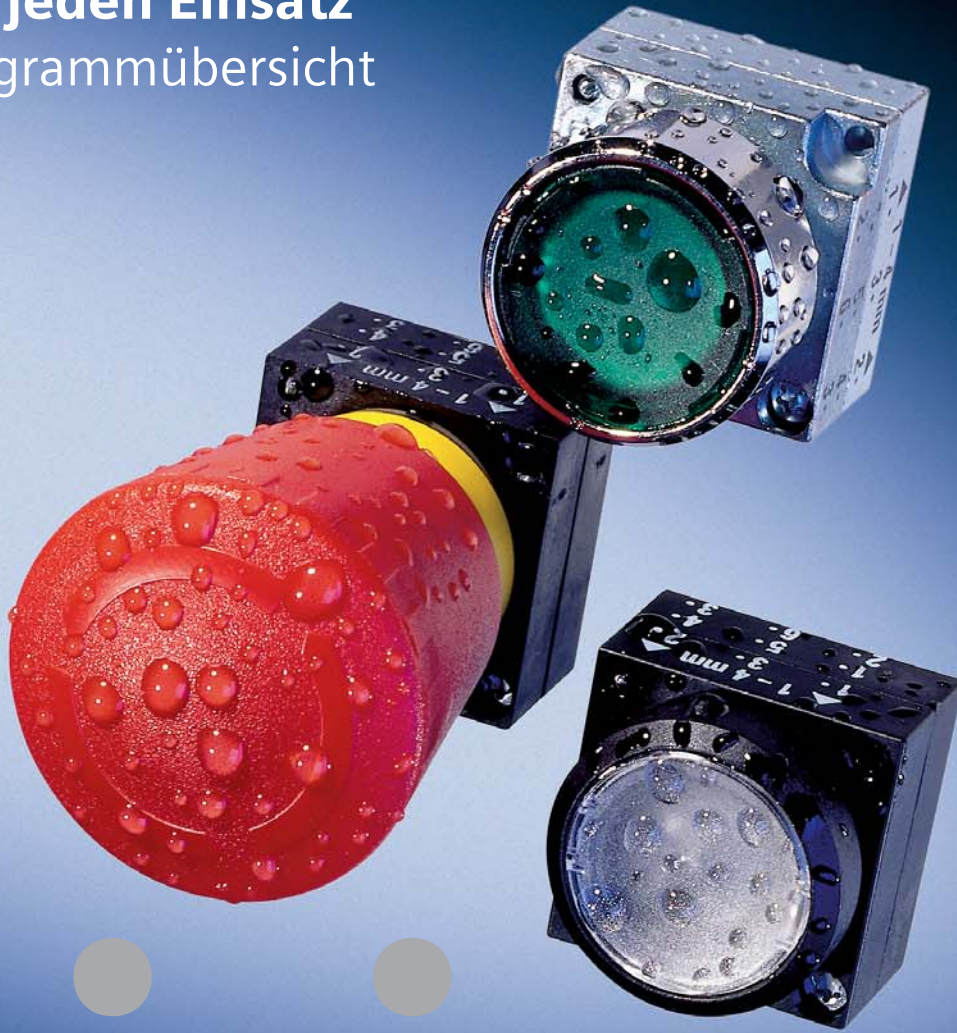


**Drucktaster und Leuchtmelder  
für jeden Einsatz**  
Programmübersicht



# sirius

BEFEHLEN & MELDEN



**SIEMENS**

# Einfach immer wissen, was passiert: **SIRIUS Befehls- und Meldegeräte**

**Der Dialog zwischen Mensch und Maschine verlangt besondere Aufmerksamkeit.**

**Fehlerquellen oder Störfaktoren müssen rechtzeitig und zuverlässig gemeldet werden.**

**Und wenn es doch einmal brenzlich wird, gilt es, Maschinen und Anlagen sicher zu stoppen.**

**Für alle diese Fälle hält unser umfassendes Spektrum an SIRIUS Befehls- und Meldegeräten**

**das Passende parat: von Drucktastern, Leuchtmeldern oder NOT-AUS/NOT-HALT-Pilztastern**

**über Zweihand-Bedienpulte und Fußschalter bis hin zu Signalsäulen, Einbauleuchten oder**

**Seilzugschaltern. Mit SIRIUS Befehls- und Meldegeräten haben Sie einfach jede Situation**

**souverän im Griff.**



## **Innovative Technik, revolutionäre Montage**

Teil unseres umfassenden Portfolios an SIRIUS Befehls- und Meldegeräten ist unser Komplettsystem an Drucktastern und Leuchtmeldern. Es ist modular, praxisbewährt und absolut industrietauglich. Ob in bewährter Kunststoff- oder robuster Metallausführung in hoher Schutzart IP67 – wir haben für jeden Einsatz die richtige Lösung. Dabei sind SIRIUS Drucktaster und Leuchtmelder nicht nur innovativ in puncto Technik und Design, sondern geradezu revolutionär in Sachen Montagefreundlichkeit: Betätiger bzw. Melder, Halter und Schalt- wie Leuchtelemente lassen sich mit nur wenigen Handgriffen von nur einer Person sicher und stabil befestigen. Einfacher und schneller geht es kaum. Abgerundet wird unser Produktspektrum der Drucktaster und Leuchtmelder durch das Zweihand-Bedienpult 3SB3 und den Fußschalter 3SE2.



### Drucktaster und Leuchtmelder: modular, praxisbewährt und industrietauglich

Unser Programm an Drucktastern und Leuchtmeldern zeichnet sich durch ein Höchstmaß an Funktionalität aus – und durch ein überaus modernes, flaches Design. Ebenfalls überzeugend: die Montagefreundlichkeit. Denn Betätiger, Melder, Halter sowie Schalt- und Leuchtelemente lassen sich mit nur wenigen Handgriffen sicher und stabil befestigen – von nur einer Person. Darüber hinaus ermöglicht der modulare Aufbau mehr Flexibilität: Schaltelemente lassen sich uneingeschränkt mit Betätigern kombinieren. Gleiches gilt auch für Leuchtmittel und Melder.



### NOT-AUS-Pilztaster: sicher und schnell montiert

Überall, wo Mensch und Maschine Informationen austauschen, leisten unsere Befehlsgeräte der Baureihe 3SB3 wertvolle Dienste. Besondere Beachtung verdient in diesem Zusammenhang der NOT-AUS-Taster. Dank seiner ergonomischen Form lässt er sich blitzschnell mit der Handfläche betätigen – und sorgt so dafür, dass Anlagen im Gefahrenfall schnell und sicher gestoppt werden. Dabei eignet sich die Metallausführung für den Einsatz selbst unter rauesten Bedingungen.



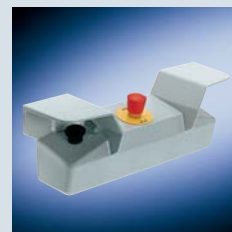
### Das Gehäuse: zugeschnitten auf jeden Anwendungsfall

Bei räumlich getrennt angeordneten Steuerungen dienen gekapselte Drucktaster und Leuchtmelder als manuelle Befehlsgeräte. Ihre Gehäuse werden mit den Betätigungselementen und den runden Leuchtvorsätzen mit einem Nenndurchmesser von 22 mm bestückt. Zur Montage wird das Betätigungselement von vorne durch die Bohrung des Gehäuse-Oberteils gesteckt und mit dem im Lieferumfang enthaltenen Halter befestigt und gesichert. Die Schaltelemente und Lampenfassungen mit Bodenbefestigung werden im Gehäuseunterteil eingeschnappt. Dabei können auch 1-polige Schaltelemente und Lampenfassungen für Frontplattenbefestigung verwendet werden. Wenn Sie es wünschen, lassen sich die Gehäuse auch mit Betätigungs- und Schaltelementen bestücken und an AS-Interface anbinden.

#### Vorteile, die überzeugen

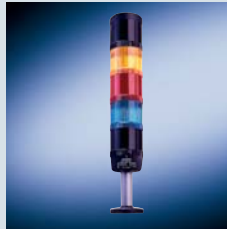
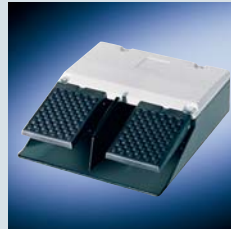
- Schnelle und sichere Ein-Mann-Montage
- Boden- oder Frontplattenmontage (auch mit Glühlampe, LED oder integrierter LED)
- Anschluss mit nur einem Werkzeug
- Robuste Metallausführung mit hoher Schutzart IP67
- Ausführungen in Schraubschluss-, Federzugklemmen- oder Lötstiftanschlusstechnik
- Selbstständige Beschriftung mittels SIRIUS Label Designer
- Integration AS-Interface; Direktanbindung an ASIsafe; Direktanschluss an gelbe Profilleitung
- Online-Konfigurator zur Auswahl von komplett montierten kundenspezifischen Gehäusen (<http://www.siemens.de/sirius-befehlen>)

# Befehlen und Melden: Unser Portfolio im Überblick



## Befehls- und Meldegeräte 3SB

|                          | <b>Drucktaster 3SB3 und Leuchtmelder 3SB3</b>  | <b>Gehäuse 3SB3</b>  | <b>Zweihand-Bedienpult 3SB38</b>   |
|--------------------------|--|--|--|
| <b>Beschreibung</b>      | Leuchtmelder, Drucktaster, Schlüsselschalter, Leuchtdrucktaster, NOT-AUS (NOT-HALT)-Pilztaster-Schaltelemente und Lampenfassungen, Knebelschalter  | Gekapselte Drucktaster, Leuchtmelder, NOT-AUS-Gehäuse, auch kundenspezifische Gehäuse auf Anfrage                            | Zweihand-Bedienpulte inklusive NOT-AUS und 2 Pilztastern, zusätzliche Befehlsgeräte montierbar |
| <b>Ausführung</b>        | Kunststoff oder Metall<br>rund mit Durchmesser 22 mm und rechteckig  | Kunststoff und Metall  | Kunststoff und Metall  |
| <b>Montage/Anschluss</b> | Ein-Mann-Montage ohne Sonderwerkzeug, modulare Bestückung der Betätigungselemente mit Schaltelementen u. Lampenfassungen. Schraubanschluss, Federzugklemme, Lötstift   | Boden- oder Frontplattenbefestigung  | Montierbar an eine Wand, auf einen Ständer oder direkt in der Anlage, Schraubanschluss         |
| <b>Schutzart</b>         | IP66/IP67 (Kunststoff) und IP67 und NEMA4 (Metall)   | IP65/IP67 (Metall)   | IP65   |
| <b>Zulassung</b>         | UL, CSA, CE, BG (3SB3 NOT-AUS)   |  |  |
| <b>Relevante Normen</b>  | IEC/EN 60947-5-1; IEC/EN 60947-5-5; EN 418   |  | EN 574, DIN 24980  |
| <b>AS-Interface</b>      | Drucktaster und Leuchtmelder können mit Hilfe unterschiedlicher Lösungen schnell und einfach an das Kommunikationssystem AS-Interface angebunden werden. Über das Standard-AS-Interface mit sicherheitsgerichteter Kommunikation können auch NOT-AUS-Geräte direkt angebunden werden | Gehäuse mit integriertem AS-Interface. Standard-Befehlsgeräte und NOT-AUS sind in einem Gehäuse montierbar. Modularer Aufbau | Metallpulte können mit sicherem AS-Interface nachgerüstet werden                               |
| <b>Safety</b>            | NOT-AUS-Pilztaster werden durch das Bedienpersonal für das Abschalten von Anlagen im Gefahrenfall eingesetzt   | NOT-AUS-Funktion mit Verrastung nach EN 418  | NOT-AUS-Funktion mit Verrastung nach EN 418  |



### Befehlsgeräte 3SE

### Meldegeräte 8WD

#### Seilzugschalter 3SE7

#### Fußschalter 3SE29

#### Signalsäulen 8WD4

#### Einbauleuchten 8WD5

System aus Schalter und Seil, mit und ohne Verrastung, LED-Stellungsanzeige mit sehr hoher Leuchtkraft

Fußbetätigte Befehlsgeräte in 1- oder 2-pedaliger Ausführung, mit und ohne Schutzhaube, Kontakte in tastender und rastender Ausführung

Dauerlicht-, Blinklicht-, Rundumlicht-, Blitzlicht-, Summer- und Sirenelemente

Dauerlicht, mit Glühlampe oder LED, Blitzleuchte und Rundumleuchte

Kunststoff und Metall

Kunststoff und Metall

Durchmesser 50/40 mm

Gehäuse Thermoplast, Durchmesser 70 mm

Schraubanschluss

Schraubanschluss

Einfache Montage und Lampenwechsel ohne Werkzeug, Boden-, Rohr-, Winkel-, Einlochmontage, Federzugklemme oder Schraubanschluss

Befestigung über PG-29-Gewindesockel mit Mutter, Schraubanschluss

IP65

IP65

IP65 (Durchmesser 70 mm)

IP65

UL, CSA, CE

UL, CSA, CE

Bis Kat. 4 nach EN 954-1  
NOT-AUS nach EN 418,  
EN 60929,  
DIN VDE 0470-1

Zwangsöffnung der Öffnerkontakte, gemäß IEC 947-5-1

IEC 60947-5-1

Variante mit ASIsafe-Adapter

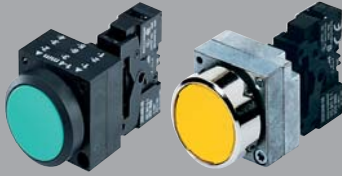
Mit konventioneller Verdrahtung über sichere Module K45F, K60F an ASIsafe montierbar

Die Signalsäulen 8WD4 sind über ein integriertes Adapterelement direkt an das Bussystem AS-Interface anschließbar

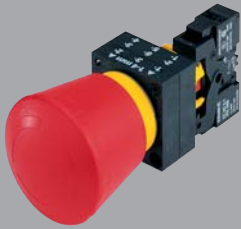
NOT-AUS-Funktion mit Verrastung nach EN 418

Sicherheitsfußschalter mit Rastung nach EN 418

# Komplettgeräte – Drucktaster und Leuchtmelder



| Drucktaster                          |                                | Leuchtdrucktaster                    |  |
|--------------------------------------|--------------------------------|--------------------------------------|--|
| mit flachem Druckknopf, bestückt mit | bestückt mit                   | mit flachem Druckknopf, bestückt mit | bestückt mit                           |
| ● <b>1Ö</b> 3SB3□03-0AA11            | ● <b>1S + 1Ö</b> 3SB3□01-0AA11 | ● <b>1Ö + BA 9s</b> 3SB3□07-0AA21    | ● <b>1S + 1Ö + BA 9s</b> 3SB3□05-0AA21 |
| ● <b>1S</b> 3SB3□02-0AA11            | ● <b>1S + 1Ö</b> 3SB3□01-0AA21 | ● <b>1S + BA 9s</b> 3SB3□06-0AA31    | ● <b>1S + 1Ö + BA 9s</b> 3SB3□05-0AA31 |
| ● <b>1Ö</b> 3SB3□03-0AA21            | ● <b>1S + 1Ö</b> 3SB3□01-0AA31 | ● <b>1S + BA 9s</b> 3SB3□06-0AA41    | ● <b>1S + 1Ö + BA 9s</b> 3SB3□05-0AA41 |
| ● <b>1S</b> 3SB3□02-0AA31            | ● <b>1S + 1Ö</b> 3SB3□01-0AA41 | ● <b>1S + BA 9s</b> 3SB3□06-0AA51    | ● <b>1S + 1Ö + BA 9s</b> 3SB3□05-0AA51 |
| ● <b>1S</b> 3SB3□02-0AA41            | ● <b>1S + 1Ö</b> 3SB3□01-0AA51 | ○ <b>1S + BA 9s</b> 3SB3□06-0AA61    | ○ <b>1S + 1Ö + BA 9s</b> 3SB3□05-0AA61 |
| ● <b>1S</b> 3SB3□02-0AA51            | ○ <b>1S + 1Ö</b> 3SB3□01-0AA61 | ⊙ <b>1S + BA 9s</b> 3SB3□06-0AA71    | ⊙ <b>1S + 1Ö + BA 9s</b> 3SB3□05-0AA71 |
| ○ <b>1S</b> 3SB3□02-0AA61            |                                |                                      |  |

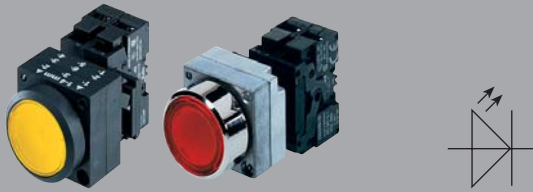


| NOT-AUS/NOT-HALT-Pilzdrucktaster   | Pilz-Druck-Zug-Taster                        | Knebel                                       |   |
|--|--|--|---|
| mit Überlastungsschutz nach EN 418 (ISO13850), Ø 40 mm verrastend, für NOT-AUS/NOT-HALT mit gelbem Unterlegschild Ø 80 mm mit Drehentriegelung | Ø 40 mm, verrastend, bestückt mit            | 2 Schaltstellungen, verrastend, bestückt mit | 3 Schaltstellungen, verrastend, bestückt mit          |
| ● <b>1Ö</b> 3SB3□03-1HA20  | ● <b>1Ö</b> 3SB3□03-1CA21 <sup>1)</sup>      | ● <b>1S</b> 3SB3□02-2KA11 <sup>1)</sup>      | ● <b>1S, 1S</b> 3SB3□10-2DA11 <sup>1)</sup>           |
| ● <b>1S + 1Ö</b> 3SB3□01-1HA20   | ● <b>1S + 1Ö</b> 3SB3□01-1CA21 <sup>1)</sup> | ● <b>1S + 1Ö</b> 3SB3□01-2KA11 <sup>1)</sup> | ● <b>1S + 1Ö, 1S + 1Ö</b> 3SB3□08-2DA11 <sup>1)</sup> |
| mit Zugentriegelung  |  | Heavy-Duty-Knebel                            | Heavy-Duty-Knebel                                     |
| ● <b>1Ö</b> 3SB36 03-1TA20   |  | ● <b>1S</b> 3SB36 02-2PA11                   | ● <b>1S, 1S</b> 3SB36 10-2SA11                        |
| ● <b>1S + 1Ö</b> 3SB36 01-1TA20  |  | ● <b>1S + 1Ö</b> 3SB36 01-2PA11              | ● <b>1S + 1Ö, 1S + 1Ö</b> 3SB36 08-2SA11              |
|  |  |  | tastend   |
|  |  |  | ● <b>1S, 1S</b> 3SB3□10-2EA11 <sup>1)</sup>           |
|  |  |  | ● <b>1S + 1Ö, 1S + 1Ö</b> 3SB3□08-2EA11 <sup>1)</sup> |
|  |  |  | Heavy-Duty-Knebel                                     |
|  |  |  | ● <b>1S, 1S</b> 3SB36 10-2TA11                        |
|  |  |  | ● <b>1S + 1Ö, 1S + 1Ö</b> 3SB36 08-2TA11              |

<sup>1)</sup> Diese Ausführung gibt es nicht quadratisch 3SB33

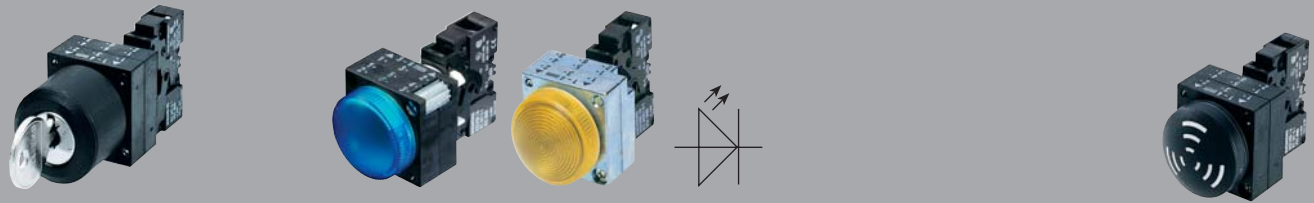
<sup>2)</sup> Diese Varianten sind in runder und quadratischer Kunststoffausführung auch mit einer glatten Linse erhältlich. Dazu die Bestell-Nr. auf 3SB3...-6BA.. ändern, z. B. 3SB3204-6BA20 für einen runden Kunststoffleuchtmelder mit BA 9s-Fassung mit glatter roter Linse

Rund, Kunststoff 3SB3 2 ..-.....  
 Rund, Metall 3SB3 6 ..-.....  
 Quadratisch, Kunststoff 3SB3 3 ..-.....



### Leuchtdrucktaster mit integrierter, superheller LED

| mit flachem Druckknopf,<br>Betriebsspannung AC/DC 24 V,<br>mit integrierter LED,<br>bestückt mit |                 | bestückt mit           |                 | mit flachem Druckknopf,<br>Betriebsspannung AC 230 V,<br>mit integrierter LED,<br>bestückt mit |                 | bestückt mit           |                 |
|--|-----------------|------------------------|-----------------|--|-----------------|------------------------|-----------------|
| ● <b>1Ö + LED</b>  | 3SB3 □ 46-0AA21 | ● <b>1S + 1Ö + LED</b> | 3SB3 □ 47-0AA21 | ● <b>1Ö + LED</b>  | 3SB3 □ 54-0AA21 | ● <b>1S + 1Ö + LED</b> | 3SB3 □ 55-0AA21 |
| ● <b>1S + LED</b>  | 3SB3 □ 45-0AA31 | ● <b>1S + 1Ö + LED</b> | 3SB3 □ 47-0AA31 | ● <b>1S + LED</b>  | 3SB3 □ 53-0AA31 | ● <b>1S + 1Ö + LED</b> | 3SB3 □ 55-0AA31 |
| ● <b>1S + LED</b>  | 3SB3 □ 45-0AA41 | ● <b>1S + 1Ö + LED</b> | 3SB3 □ 47-0AA41 | ● <b>1S + LED</b>  | 3SB3 □ 53-0AA41 | ● <b>1S + 1Ö + LED</b> | 3SB3 □ 55-0AA41 |
| ● <b>1S + LED</b>  | 3SB3 □ 45-0AA51 | ● <b>1S + 1Ö + LED</b> | 3SB3 □ 47-0AA51 | ● <b>1S + LED</b>  | 3SB3 □ 53-0AA51 | ● <b>1S + 1Ö + LED</b> | 3SB3 □ 55-0AA51 |
| ○ <b>1S + LED</b>  | 3SB3 □ 45-0AA61 | ○ <b>1S + 1Ö + LED</b> | 3SB3 □ 47-0AA61 | ○ <b>1S + LED</b>  | 3SB3 □ 53-0AA61 | ○ <b>1S + 1Ö + LED</b> | 3SB3 □ 55-0AA61 |
| ⊙ <b>1S + LED</b>  | 3SB3 □ 45-0AA71 | ⊙ <b>1S + 1Ö + LED</b> | 3SB3 □ 47-0AA71 | ⊙ <b>1S + LED</b>  | 3SB3 □ 53-0AA71 | ⊙ <b>1S + 1Ö + LED</b> | 3SB3 □ 55-0AA71 |

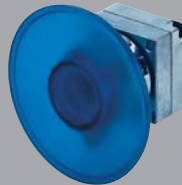
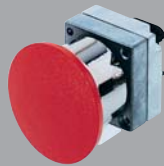


| RONIS-Schloss  | Leuchtmelder                  |  |  | Akustischer Melder, IP65  |
|--|-------------------------------|--|--|---|
| flach, 2 Schaltstellungen,<br>verrastend, mit Schlüssel<br>abziehbar in jeder Stellung,<br>Schließ-Nr. SB30,<br>bestückt mit | bestückt mit <b>BA 9s:</b>    | Betriebsspannung<br>AC/DC 24 V,<br>mit integrierter LED,<br>bestückt mit <b>LED:</b> | Betriebsspannung<br>AC 230 V, mit integrierter<br>LED,<br>bestückt mit <b>LED:</b> | Dauerton (2,4 kHz),<br>Betriebsstrom mind. 10 mA,<br>Schalldruck mind. 80 dB/10 cm,<br>Betriebsspannung |
| ● <b>1S</b>  | 3SB3 □ 02-4AD11 <sup>1)</sup> | ● 3SB3 □ 04-6BA20 <sup>1)2)</sup>  | ● 3SB3 □ 44-6BA20 <sup>1)2)</sup>  | ● <b>AC/DC 24 V</b>   |
| ● <b>1S + 1Ö</b>   | 3SB3 □ 01-4AD11 <sup>1)</sup> | ● 3SB3 □ 04-6BA30 <sup>1)2)</sup>  | ● 3SB3 □ 44-6BA30 <sup>1)2)</sup>  | ● <b>AC/DC 115 V</b>  |
|  |                               | ● 3SB3 □ 04-6BA40 <sup>1)2)</sup>  | ● 3SB3 □ 44-6BA40 <sup>1)2)</sup>  | ● <b>AC/DC 230 V</b>  |
|  |                               | ● 3SB3 □ 04-6BA50 <sup>1)2)</sup>  | ● 3SB3 □ 44-6BA50 <sup>1)2)</sup>  |   |
|  |                               | ○ 3SB3 □ 04-6BA60 <sup>1)2)</sup>  | ○ 3SB3 □ 44-6BA60 <sup>1)2)</sup>  |   |
|  |                               | ⊙ 3SB3 □ 04-6BA70 <sup>1)2)</sup>  | ⊙ 3SB3 □ 44-6BA70 <sup>1)2)</sup>  |   |
|  |                               |  | ● 3SB3 □ 52-6BA20 <sup>1)2)</sup>  |   |
|  |                               |  | ● 3SB3 □ 52-6BA30 <sup>1)2)</sup>  |   |
|  |                               |  | ● 3SB3 □ 52-6BA40 <sup>1)2)</sup>  |   |
|  |                               |  | ● 3SB3 □ 52-6BA50 <sup>1)2)</sup>  |   |
|  |                               |  | ○ 3SB3 □ 52-6BA60 <sup>1)2)</sup>  |   |
|  |                               |  | ⊙ 3SB3 □ 52-6BA70 <sup>1)2)</sup>  |   |

# Betätigungselemente mit Halter



| Drucktaster                     | Drucktaster                     | Drucktaster                      | Drucktaster                     | Drucktaster                     |
|---------------------------------|---------------------------------|----------------------------------|---------------------------------|---------------------------------|
| mit flachem Druckknopf          | mit hohem Druckknopf            | mit hohem Druckknopf, verrastbar | mit hohem Frontring             | mit hohem Frontring, mit Zinnen |
| ● 3SB3 □□ 0-0AA11               | ● 3SB3 □□ 0-0BA11 <sup>1)</sup> | ● 3SB3000-0CA11                  | ● 3SB3 □□ 0-0AA12               | ● 3SB3 □□ 0-0AA13 <sup>2)</sup> |
| ● 3SB3 □□ 0-0AA21               | ● 3SB3 □□ 0-0BA21 <sup>1)</sup> | ● 3SB3000-0CA21                  | ● 3SB3 □□ 0-0AA22               | ● 3SB3 □□ 0-0AA23               |
| ● 3SB3 □□ 0-0AA31               | ● 3SB3 □□ 0-0BA31 <sup>1)</sup> |                                  | ● 3SB3 □□ 0-0AA32 <sup>1)</sup> | ● 3SB3 □□ 0-0AA33 <sup>2)</sup> |
| ● 3SB3 □□ 0-0AA41               | ● 3SB3 □□ 0-0BA51 <sup>1)</sup> |                                  | ● 3SB3 □□ 0-0AA42               | ● 3SB3 □□ 0-0AA43 <sup>2)</sup> |
| ● 3SB3 □□ 0-0AA51               | ○ 3SB3 □□ 0-0BA61 <sup>1)</sup> |                                  | ● 3SB3 □□ 0-0AA52 <sup>1)</sup> |                                 |
| ○ 3SB3 □□ 0-0AA61               |                                 |                                  | ○ 3SB3 □□ 0-0AA62               |                                 |
| ○ 3SB3 □□ 0-0AB51 <sup>1)</sup> |                                 |                                  |                                 |                                 |
| ⊙ 3SB3 □□ 0-0AA71               |                                 |                                  |                                 |                                 |
| ● 3SB3 □□ 0-0AA81 <sup>1)</sup> |                                 |                                  |                                 |                                 |
| ● 3SB3 □□ 0-0AB01 <sup>1)</sup> |                                 |                                  |                                 |                                 |
| ⊕ 3SB3 □□ 0-0AB11 <sup>1)</sup> |                                 |                                  |                                 |                                 |
| ⊙ 3SB3 □□ 0-0AB21 <sup>1)</sup> |                                 |                                  |                                 |                                 |



| Leuchtpilzdrucktaster                        | Druck-Zug-Schalter              | Druck-Zug-Schalter                                       | NOT-AUS/NOT-HALT-Pilzdrucktaster   | NOT-AUS/NOT-HALT-Pilzdrucktaster  |
|--|---------------------------------|--|--|---|
| (inkl. Träger zum Aufschnappen der Elemente) | verrastend                      | beleuchtbar (inkl. Träger zum Aufschnappen der Elemente) | mit Überlastungsschutz nach EN 418 (ISO 13850), verrastend, Drehentriegelung | mit Überlastungsschutz nach EN 418 (ISO 13850), verrastend, Zugentriegelung |
| Ø 30 mm                                      | Ø 30 mm                         | Ø 30 mm  | Ø 32 mm  | Ø 40 mm   |
| ● 3SB3 □□ 1-1DA31 <sup>1)</sup>              | ● 3SB3 □□ 0-1EA11 <sup>1)</sup> | ● 3SB3 □□ 1-1EA21 <sup>1)</sup>                          | ● 3SB3 □□ 0-1FA20 <sup>1)</sup>  | ● 3SB3 □□ 0-1TA20 <sup>1)</sup>   |
| ● 3SB3 □□ 1-1DA41 <sup>1)</sup>              | ● 3SB3 □□ 0-1EA21 <sup>1)</sup> | ● 3SB3 □□ 1-1EA31 <sup>1)</sup>                          | Ø 40 mm  |   |
| ○ 3SB3 □□ 1-1DA61 <sup>1)</sup>              | Ø 40 mm                         | ● 3SB3 □□ 1-1EA41 <sup>1)</sup>                          | ● 3SB3 □□ 0-1HA20  |   |
| Ø 40 mm                                      | ● 3SB3 □□ 0-1CA11 <sup>1)</sup> | ● 3SB3 □□ 1-1EA51 <sup>1)</sup>                          | Ø 60 mm  |   |
| ● 3SB3 □□ 1-1GA31 <sup>1)</sup>              | ● 3SB3 □□ 0-1CA21 <sup>1)</sup> | ⊙ 3SB3 □□ 1-1EA71 <sup>1)</sup>                          | ● 3SB3 □□ 0-1AA20 <sup>1)</sup>  |   |
| ● 3SB3 □□ 1-1GA41 <sup>1)</sup>              | Ø 60 mm                         | Ø 40 mm  |  |   |
| ○ 3SB3 □□ 1-1GA61 <sup>1)</sup>              | ● 3SB35 00-1RA11                | ● 3SB3 □□ 1-1CA21 <sup>1)</sup>                          |  |   |
| Ø 60 mm                                      | ● 3SB35 00-1RA21                | ● 3SB3 □□ 1-1CA31 <sup>1)</sup>                          |  |   |
| ● 3SB35 01-1QA31                             |                                 | ● 3SB3 □□ 1-1CA41 <sup>1)</sup>                          |  |   |
| ● 3SB35 01-1QA41                             |                                 | ● 3SB3 □□ 1-1CA51 <sup>1)</sup>                          |  |   |
| ○ 3SB35 01-1QA61                             |                                 | ⊙ 3SB3 □□ 1-1CA71 <sup>1)</sup>                          |  |   |
|  |                                 | Ø 60 mm  |  |   |
|  |                                 | ● 3SB35 01-1RA21   |  |   |
|  |                                 | ● 3SB35 01-1RA31   |  |   |
|  |                                 | ● 3SB35 01-1RA41   |  |   |
|  |                                 | ● 3SB35 01-1RA51   |  |   |
|  |                                 | ⊙ 3SB35 01-1RA71   |  |   |

<sup>1)</sup> Diese Ausführung gibt es nicht quadratisch 3SB33

<sup>2)</sup> Diese Ausführung gibt es nicht rund, Metall 3SB35



Rund, Kunststoff 3SB3 00...-.....  
 Rund, Metall 3SB3 50...-.....  
 Quadratisch, Kunststoff 3SB3 11...-.....



| Leuchtdrucktaster  | Leuchtdrucktaster  | Druckschalter   | Leuchtdruckschalter  | Pilzdrucktaster  |
|--|--|---|--|--|
| mit flachem Druckknopf (inkl. Träger zum Auf-schnappen der Elemente)   | mit hohem Druckknopf (inkl. Träger zum Auf-schnappen der Elemente)   | verrastend mit flachem Druckknopf, Entrasten durch erneutes Betätigen   | verrastend mit flachem Druckknopf, inkl. Träger für 3 Elemente, Entrasten durch erneutes Betätigen   | Ø 30 mm  |
| <ul style="list-style-type: none"> <li>● 3SB3 □□ 1-0AA21</li> <li>● 3SB3 □□ 1-0AA31</li> <li>● 3SB3 □□ 1-0AA41</li> <li>● 3SB3 □□ 1-0AA51</li> <li>○ 3SB3 □□ 1-0AA61</li> <li>⊙ 3SB3 □□ 1-0AA71</li> </ul> | <ul style="list-style-type: none"> <li>● 3SB3 □□ 1-0BA21<sup>1)</sup></li> <li>● 3SB3 □□ 1-0BA31<sup>1)</sup></li> <li>● 3SB3 □□ 1-0BA41<sup>1)</sup></li> <li>● 3SB3 □□ 1-0BA51<sup>1)</sup></li> <li>⊙ 3SB3 □□ 1-0BA71<sup>1)</sup></li> </ul> | <ul style="list-style-type: none"> <li>● 3SB3 □□ 0-0DA11</li> <li>● 3SB3 □□ 0-0DA21</li> <li>● 3SB3 □□ 0-0DA31</li> <li>● 3SB3 □□ 0-0DA41</li> <li>● 3SB3 □□ 0-0DA51</li> <li>○ 3SB3 □□ 0-0DA61</li> <li>○ 3SB □□ 0-0DB51<sup>1)</sup></li> </ul> | <ul style="list-style-type: none"> <li>● 3SB3 □□ 1-0DA21</li> <li>● 3SB3 □□ 1-0DA31</li> <li>● 3SB3 □□ 1-0DA41</li> <li>● 3SB3 □□ 1-0DA51</li> <li>○ 3SB3 □□ 1-0DA61</li> <li>⊙ 3SB3 □□ 1-0DA71</li> </ul> | <ul style="list-style-type: none"> <li>● 3SB3 □□ 0-1DA11<sup>1)</sup></li> <li>● 3SB3 □□ 0-1DA21<sup>1)</sup></li> <li>● 3SB3 □□ 0-1DA31<sup>1)</sup></li> <li>● 3SB3 □□ 0-1DA41<sup>1)</sup></li> </ul> Ø 40 mm <ul style="list-style-type: none"> <li>● 3SB3 □□ 0-1GA11<sup>1)</sup></li> <li>● 3SB3 □□ 0-1GA21<sup>1)</sup></li> <li>● 3SB3 □□ 0-1GA31<sup>1)</sup></li> <li>● 3SB3 □□ 0-1GA41<sup>1)</sup></li> </ul> Ø 60 mm <ul style="list-style-type: none"> <li>● 3SB3 □□ 0-1QA11<sup>1)</sup></li> <li>● 3SB3 □□ 0-1QA21<sup>1)</sup></li> <li>● 3SB3 □□ 0-1QA31<sup>1)</sup></li> <li>● 3SB3 □□ 0-1QA41<sup>1)</sup></li> </ul> |



| NOT-AUS/NOT-HALT-Pilzdrucktaster  | Knebel  | Knebel  | Beleuchteter Knebel   | Beleuchteter Knebel   |
|---|---|---|---|---|
| mit Überlastungsschutz nach EN 418 (ISO 13850), ø 40 mm, mit Sprungbetätigung, verrastend mit Sicherheitsschloss, Entriegelung durch Schlüssel  | 2 Schaltstellungen<br>0-I verrastend/<br>0-I tastend  | 3 Schaltstellungen<br>I-0-II verrastend/<br>I-0-II tastend  | 2 Schaltstellungen<br>0-I verrastend/0-I tastend<br>(inkl. Träger zum Auf-schnappen der Elemente)   | 3 Schaltstellungen<br>I-0-II verrastend/I-0-II tastend<br>(inkl. Träger zum Auf-schnappen der Elemente)   |
| RONIS<br><ul style="list-style-type: none"> <li>● 3SB3 □□ 0-1BA20</li> </ul> CES<br><ul style="list-style-type: none"> <li>● 3SB3 □□ 0-1KA20</li> </ul> BKS<br><ul style="list-style-type: none"> <li>● 3SB3 □□ 0-1LA20</li> </ul> OMR<br><ul style="list-style-type: none"> <li>● 3SB3 □□ 0-1MA20</li> </ul> IKON<br><ul style="list-style-type: none"> <li>● 3SB3500-1UA20</li> </ul> | <ul style="list-style-type: none"> <li>● 3SB3 □□ 0-2KA11/<br/>3SB3 □□ 0-2LA11</li> <li>● 3SB3 □□ 0-2KA21/<br/>3SB3 □□ 0-2LA21</li> <li>● 3SB3 □□ 0-2KA41/<br/>3SB3 □□ 0-2LA41</li> <li>○ 3SB3 □□ 0-2KA61/<br/>3SB3 □□ 0-2LA61</li> </ul> Heavy-Duty-Knebel <ul style="list-style-type: none"> <li>● 3SB35 00-2PA11/<br/>3SB35 00-2QA11</li> <li>● 3SB35 00-2PA21/<br/>3SB35 00-2QA21</li> <li>● 3SB35 00-2PA41/<br/>3SB35 00-2QA41</li> <li>○ 3SB35 00-2PA61/<br/>3SB35 00-2QA61</li> </ul> | <ul style="list-style-type: none"> <li>● 3SB3 □□ 0-2DA11/<br/>3SB3 □□ 0-2EA11</li> <li>● 3SB3 □□ 0-2DA21/<br/>3SB3 □□ 0-2EA21</li> <li>● 3SB3 □□ 0-2DA41/<br/>3SB3 □□ 0-2EA41</li> <li>○ 3SB3 □□ 0-2DA61/<br/>3SB3 □□ 0-2EA61</li> </ul> Heavy-Duty-Knebel <ul style="list-style-type: none"> <li>● 3SB35 00-2SA11/<br/>3SB35 00-2TA11</li> <li>● 3SB35 00-2SA21/<br/>3SB35 00-2TA21</li> <li>● 3SB35 00-2SA41/<br/>3SB35 00-2TA41</li> <li>○ 3SB35 00-2SA61/<br/>3SB35 00-2TA61</li> </ul> | <ul style="list-style-type: none"> <li>● 3SB3 □□ 1-2KA21/<br/>3SB3 □□ 1-2LA21</li> <li>● 3SB3 □□ 1-2KA31/<br/>3SB3 □□ 1-2LA31</li> <li>● 3SB3 □□ 1-2KA41/<br/>3SB3 □□ 1-2LA41</li> <li>● 3SB3 □□ 1-2KA51/<br/>3SB3 □□ 1-2LA51</li> <li>⊙ 3SB3 □□ 1-2KA71/<br/>3SB3 □□ 1-2LA71</li> </ul> Heavy-Duty-Knebel <ul style="list-style-type: none"> <li>● 3SB35 01-2PA21/<br/>3SB35 01-2QA21</li> <li>● 3SB35 01-2PA31/<br/>3SB35 01-2QA31</li> <li>● 3SB35 01-2PA41/<br/>3SB35 01-2QA41</li> <li>● 3SB35 01-2PA51/<br/>3SB35 01-2QA51</li> <li>⊙ 3SB35 01-2PA71/<br/>3SB35 01-2QA71</li> </ul> | <ul style="list-style-type: none"> <li>● 3SB3 □□ 1-2DA21/<br/>3SB3 □□ 1-2EA21</li> <li>● 3SB3 □□ 1-2DA31/<br/>3SB3 □□ 1-2EA31</li> <li>● 3SB3 □□ 1-2DA41/<br/>3SB3 □□ 1-2EA41</li> <li>● 3SB3 □□ 1-2DA51/<br/>3SB3 □□ 1-2EA51</li> <li>○ 3SB3 □□ 1-2DA71/<br/>3SB3 □□ 1-2EA71</li> </ul> Heavy-Duty-Knebel <ul style="list-style-type: none"> <li>● 3SB35 01-2SA21/<br/>3SB35 01-2TA21</li> <li>● 3SB35 01-2SA31/<br/>3SB35 01-2TA31</li> <li>● 3SB35 01-2SA41/<br/>3SB35 01-2TA41</li> <li>● 3SB35 01-2SA51/<br/>3SB35 01-2TA51</li> <li>⊙ 3SB35 01-2SA71/<br/>3SB35 01-2TA71</li> </ul> |

# Betätigungselemente und Melder mit Halter

Rund, Kunststoff

3SB3 00 ..-.....

Rund, Metall

3SB3 50 ..-.....

Quadratisch, Kunststoff

3SB3 11 ..-.....



| RONIS-Schloss   | CES-Schloss                     | IKON-Schloss         | BKS-Schloss                  | OMR-Schloss                               |         |   |   |      |      |         |   |   |        |      |         |   |         |  |      |    |         |    |                       |  |    |                       |      |    |                       |    |                       |  |    |      |      |                       |  |   |        |      |    |                       |   |   |      |      |                       |         |      |      |      |                       |  |   |        |      |    |         |  |   |      |      |                       |         |      |      |      |                       |         |   |      |      |                       |                       |    |      |    |                       |   |   |        |      |    |         |  |   |      |    |                       |  |      |      |    |                       |
|---|---------------------------------|----------------------|------------------------------|---|---------|---|---|------|------|---------|---|---|--------|------|---------|---|---------|--|------|----|---------|----|-----------------------|--|----|-----------------------|------|----|-----------------------|----|-----------------------|--|----|------|------|-----------------------|--|---|--------|------|----|-----------------------|---|---|------|------|-----------------------|---------|------|------|------|-----------------------|--|---|--------|------|----|---------|--|---|------|------|-----------------------|---------|------|------|------|-----------------------|---------|---|------|------|-----------------------|-----------------------|----|------|----|-----------------------|---|---|--------|------|----|---------|--|---|------|----|-----------------------|--|------|------|----|-----------------------|
| flach, Schließ-Nr. SB30 <sup>3)</sup>   | Schließ-Nr. SSG10 <sup>3)</sup> | Schließ-Nr. 360012K1 | Schließ-Nr. S1 <sup>3)</sup> | hellblau, Schließ-Nr. 73038 <sup>3)</sup> |         |   |   |      |      |         |   |   |        |      |         |   |         |  |      |    |         |    |                       |  |    |                       |      |    |                       |    |                       |  |    |      |      |                       |  |   |        |      |    |                       |   |   |      |      |                       |         |      |      |      |                       |  |   |        |      |    |         |  |   |      |      |                       |         |      |      |      |                       |         |   |      |      |                       |                       |    |      |    |                       |   |   |        |      |    |         |  |   |      |    |                       |  |      |      |    |                       |
| <table border="0"> <tr><td>1</td><td>0+I</td><td>3SB3</td><td>□□</td><td>0-4AD11</td></tr> <tr><td></td><td>0</td><td>3SB3</td><td>□□</td><td>0-4AD01</td></tr> <tr><td></td><td>I</td><td>3SB3</td><td>□□</td><td>0-4AD21</td></tr> </table> | 1                               | 0+I                  | 3SB3                         | □□  | 0-4AD11 |   | 0 | 3SB3 | □□   | 0-4AD01 |   | I   | 3SB3   | □□   | 0-4AD21 | <table border="0"> <tr><td>1</td><td>0+I</td><td>3SB3</td><td>□□</td><td>0-4LD11</td></tr> <tr><td></td><td>0</td><td>3SB3</td><td>□□</td><td>0-4LD01</td></tr> <tr><td></td><td>I</td><td>3SB3</td><td>□□</td><td>0-4LD21</td></tr> </table> | 1       | 0+I  | 3SB3 | □□ | 0-4LD11 |    | 0                     | 3SB3   | □□ | 0-4LD01               |      | I  | 3SB3                  | □□ | 0-4LD21               | <table border="0"> <tr><td>1</td><td>0+I</td><td>3SB3</td><td>□□</td><td>0-5LD11</td></tr> <tr><td></td><td>0</td><td>3SB3</td><td>□□</td><td>0-5LD01</td></tr> </table> | 1  | 0+I  | 3SB3 | □□                    | 0-5LD11  |   | 0      | 3SB3 | □□ | 0-5LD01               | <table border="0"> <tr><td>1</td><td>0+I</td><td>3SB3</td><td>□□</td><td>0-5AD11</td></tr> <tr><td></td><td>0</td><td>3SB3</td><td>□□</td><td>0-5AD01</td></tr> <tr><td></td><td>I</td><td>3SB3</td><td>□□</td><td>0-5AD21</td></tr> </table> | 1 | 0+I  | 3SB3 | □□                    | 0-5AD11 |      | 0    | 3SB3 | □□                    | 0-5AD01  |   | I      | 3SB3 | □□ | 0-5AD21 | <table border="0"> <tr><td>1</td><td>0+I</td><td>3SB3</td><td>□□</td><td>0-3AG11</td></tr> <tr><td></td><td>0</td><td>3SB3</td><td>□□</td><td>0-3AG01</td></tr> <tr><td></td><td>I</td><td>3SB3</td><td>□□</td><td>0-3AG21<sup>1)</sup></td></tr> </table> | 1 | 0+I  | 3SB3 | □□                    | 0-3AG11 |      | 0    | 3SB3 | □□                    | 0-3AG01 |   | I    | 3SB3 | □□                    | 0-3AG21 <sup>1)</sup> |    |      |    |                       |   |   |        |      |    |         |  |   |      |    |                       |  |      |      |    |                       |
| 1   | 0+I                             | 3SB3                 | □□                           | 0-4AD11                                   |         |   |   |      |      |         |   |   |        |      |         |   |         |  |      |    |         |    |                       |  |    |                       |      |    |                       |    |                       |  |    |      |      |                       |  |   |        |      |    |                       |   |   |      |      |                       |         |      |      |      |                       |  |   |        |      |    |         |  |   |      |      |                       |         |      |      |      |                       |         |   |      |      |                       |                       |    |      |    |                       |   |   |        |      |    |         |  |   |      |    |                       |  |      |      |    |                       |
|   | 0                               | 3SB3                 | □□                           | 0-4AD01                                   |         |   |   |      |      |         |   |   |        |      |         |   |         |  |      |    |         |    |                       |  |    |                       |      |    |                       |    |                       |  |    |      |      |                       |  |   |        |      |    |                       |   |   |      |      |                       |         |      |      |      |                       |  |   |        |      |    |         |  |   |      |      |                       |         |      |      |      |                       |         |   |      |      |                       |                       |    |      |    |                       |   |   |        |      |    |         |  |   |      |    |                       |  |      |      |    |                       |
|   | I                               | 3SB3                 | □□                           | 0-4AD21                                   |         |   |   |      |      |         |   |   |        |      |         |   |         |  |      |    |         |    |                       |  |    |                       |      |    |                       |    |                       |  |    |      |      |                       |  |   |        |      |    |                       |   |   |      |      |                       |         |      |      |      |                       |  |   |        |      |    |         |  |   |      |      |                       |         |      |      |      |                       |         |   |      |      |                       |                       |    |      |    |                       |   |   |        |      |    |         |  |   |      |    |                       |  |      |      |    |                       |
| 1   | 0+I                             | 3SB3                 | □□                           | 0-4LD11                                   |         |   |   |      |      |         |   |   |        |      |         |   |         |  |      |    |         |    |                       |  |    |                       |      |    |                       |    |                       |  |    |      |      |                       |  |   |        |      |    |                       |   |   |      |      |                       |         |      |      |      |                       |  |   |        |      |    |         |  |   |      |      |                       |         |      |      |      |                       |         |   |      |      |                       |                       |    |      |    |                       |   |   |        |      |    |         |  |   |      |    |                       |  |      |      |    |                       |
|   | 0                               | 3SB3                 | □□                           | 0-4LD01                                   |         |   |   |      |      |         |   |   |        |      |         |   |         |  |      |    |         |    |                       |  |    |                       |      |    |                       |    |                       |  |    |      |      |                       |  |   |        |      |    |                       |   |   |      |      |                       |         |      |      |      |                       |  |   |        |      |    |         |  |   |      |      |                       |         |      |      |      |                       |         |   |      |      |                       |                       |    |      |    |                       |   |   |        |      |    |         |  |   |      |    |                       |  |      |      |    |                       |
|   | I                               | 3SB3                 | □□                           | 0-4LD21                                   |         |   |   |      |      |         |   |   |        |      |         |   |         |  |      |    |         |    |                       |  |    |                       |      |    |                       |    |                       |  |    |      |      |                       |  |   |        |      |    |                       |   |   |      |      |                       |         |      |      |      |                       |  |   |        |      |    |         |  |   |      |      |                       |         |      |      |      |                       |         |   |      |      |                       |                       |    |      |    |                       |   |   |        |      |    |         |  |   |      |    |                       |  |      |      |    |                       |
| 1   | 0+I                             | 3SB3                 | □□                           | 0-5LD11                                   |         |   |   |      |      |         |   |   |        |      |         |   |         |  |      |    |         |    |                       |  |    |                       |      |    |                       |    |                       |  |    |      |      |                       |  |   |        |      |    |                       |   |   |      |      |                       |         |      |      |      |                       |  |   |        |      |    |         |  |   |      |      |                       |         |      |      |      |                       |         |   |      |      |                       |                       |    |      |    |                       |   |   |        |      |    |         |  |   |      |    |                       |  |      |      |    |                       |
|   | 0                               | 3SB3                 | □□                           | 0-5LD01                                   |         |   |   |      |      |         |   |   |        |      |         |   |         |  |      |    |         |    |                       |  |    |                       |      |    |                       |    |                       |  |    |      |      |                       |  |   |        |      |    |                       |   |   |      |      |                       |         |      |      |      |                       |  |   |        |      |    |         |  |   |      |      |                       |         |      |      |      |                       |         |   |      |      |                       |                       |    |      |    |                       |   |   |        |      |    |         |  |   |      |    |                       |  |      |      |    |                       |
| 1   | 0+I                             | 3SB3                 | □□                           | 0-5AD11                                   |         |   |   |      |      |         |   |   |        |      |         |   |         |  |      |    |         |    |                       |  |    |                       |      |    |                       |    |                       |  |    |      |      |                       |  |   |        |      |    |                       |   |   |      |      |                       |         |      |      |      |                       |  |   |        |      |    |         |  |   |      |      |                       |         |      |      |      |                       |         |   |      |      |                       |                       |    |      |    |                       |   |   |        |      |    |         |  |   |      |    |                       |  |      |      |    |                       |
|   | 0                               | 3SB3                 | □□                           | 0-5AD01                                   |         |   |   |      |      |         |   |   |        |      |         |   |         |  |      |    |         |    |                       |  |    |                       |      |    |                       |    |                       |  |    |      |      |                       |  |   |        |      |    |                       |   |   |      |      |                       |         |      |      |      |                       |  |   |        |      |    |         |  |   |      |      |                       |         |      |      |      |                       |         |   |      |      |                       |                       |    |      |    |                       |   |   |        |      |    |         |  |   |      |    |                       |  |      |      |    |                       |
|   | I                               | 3SB3                 | □□                           | 0-5AD21                                   |         |   |   |      |      |         |   |   |        |      |         |   |         |  |      |    |         |    |                       |  |    |                       |      |    |                       |    |                       |  |    |      |      |                       |  |   |        |      |    |                       |   |   |      |      |                       |         |      |      |      |                       |  |   |        |      |    |         |  |   |      |      |                       |         |      |      |      |                       |         |   |      |      |                       |                       |    |      |    |                       |   |   |        |      |    |         |  |   |      |    |                       |  |      |      |    |                       |
| 1   | 0+I                             | 3SB3                 | □□                           | 0-3AG11                                   |         |   |   |      |      |         |   |   |        |      |         |   |         |  |      |    |         |    |                       |  |    |                       |      |    |                       |    |                       |  |    |      |      |                       |  |   |        |      |    |                       |   |   |      |      |                       |         |      |      |      |                       |  |   |        |      |    |         |  |   |      |      |                       |         |      |      |      |                       |         |   |      |      |                       |                       |    |      |    |                       |   |   |        |      |    |         |  |   |      |    |                       |  |      |      |    |                       |
|   | 0                               | 3SB3                 | □□                           | 0-3AG01                                   |         |   |   |      |      |         |   |   |        |      |         |   |         |  |      |    |         |    |                       |  |    |                       |      |    |                       |    |                       |  |    |      |      |                       |  |   |        |      |    |                       |   |   |      |      |                       |         |      |      |      |                       |  |   |        |      |    |         |  |   |      |      |                       |         |      |      |      |                       |         |   |      |      |                       |                       |    |      |    |                       |   |   |        |      |    |         |  |   |      |    |                       |  |      |      |    |                       |
|   | I                               | 3SB3                 | □□                           | 0-3AG21 <sup>1)</sup>                     |         |   |   |      |      |         |   |   |        |      |         |   |         |  |      |    |         |    |                       |  |    |                       |      |    |                       |    |                       |  |    |      |      |                       |  |   |        |      |    |                       |   |   |      |      |                       |         |      |      |      |                       |  |   |        |      |    |         |  |   |      |      |                       |         |      |      |      |                       |         |   |      |      |                       |                       |    |      |    |                       |   |   |        |      |    |         |  |   |      |    |                       |  |      |      |    |                       |
| <table border="0"> <tr><td>2</td><td>0</td><td>3SB3</td><td>□□</td><td>0-4BD01</td></tr> </table>   | 2                               | 0                    | 3SB3                         | □□  | 0-4BD01 | <table border="0"> <tr><td>2</td><td>0</td><td>3SB3</td><td>□□</td><td>0-4MD01</td></tr> </table> | 2 | 0    | 3SB3 | □□      | 0-4MD01   | <table border="0"> <tr><td>2</td><td>0</td><td>3SB3</td><td>□□</td><td>0-5MD01</td></tr> </table> | 2      | 0    | 3SB3    | □□  | 0-5MD01 | <table border="0"> <tr><td>2</td><td>0</td><td>3SB3</td><td>□□</td><td>0-5BD01</td></tr> </table>              | 2    | 0  | 3SB3    | □□ | 0-5BD01               | <table border="0"> <tr><td>2</td><td>0</td><td>3SB3</td><td>□□</td><td>0-3BG01</td></tr> </table>              | 2  | 0                     | 3SB3 | □□ | 0-3BG01               |    |                       |  |    |      |      |                       |  |   |        |      |    |                       |   |   |      |      |                       |         |      |      |      |                       |  |   |        |      |    |         |  |   |      |      |                       |         |      |      |      |                       |         |   |      |      |                       |                       |    |      |    |                       |   |   |        |      |    |         |  |   |      |    |                       |  |      |      |    |                       |
| 2   | 0                               | 3SB3                 | □□                           | 0-4BD01                                   |         |   |   |      |      |         |   |   |        |      |         |   |         |  |      |    |         |    |                       |  |    |                       |      |    |                       |    |                       |  |    |      |      |                       |  |   |        |      |    |                       |   |   |      |      |                       |         |      |      |      |                       |  |   |        |      |    |         |  |   |      |      |                       |         |      |      |      |                       |         |   |      |      |                       |                       |    |      |    |                       |   |   |        |      |    |         |  |   |      |    |                       |  |      |      |    |                       |
| 2   | 0                               | 3SB3                 | □□                           | 0-4MD01                                   |         |   |   |      |      |         |   |   |        |      |         |   |         |  |      |    |         |    |                       |  |    |                       |      |    |                       |    |                       |  |    |      |      |                       |  |   |        |      |    |                       |   |   |      |      |                       |         |      |      |      |                       |  |   |        |      |    |         |  |   |      |      |                       |         |      |      |      |                       |         |   |      |      |                       |                       |    |      |    |                       |   |   |        |      |    |         |  |   |      |    |                       |  |      |      |    |                       |
| 2   | 0                               | 3SB3                 | □□                           | 0-5MD01                                   |         |   |   |      |      |         |   |   |        |      |         |   |         |  |      |    |         |    |                       |  |    |                       |      |    |                       |    |                       |  |    |      |      |                       |  |   |        |      |    |                       |   |   |      |      |                       |         |      |      |      |                       |  |   |        |      |    |         |  |   |      |      |                       |         |      |      |      |                       |         |   |      |      |                       |                       |    |      |    |                       |   |   |        |      |    |         |  |   |      |    |                       |  |      |      |    |                       |
| 2   | 0                               | 3SB3                 | □□                           | 0-5BD01                                   |         |   |   |      |      |         |   |   |        |      |         |   |         |  |      |    |         |    |                       |  |    |                       |      |    |                       |    |                       |  |    |      |      |                       |  |   |        |      |    |                       |   |   |      |      |                       |         |      |      |      |                       |  |   |        |      |    |         |  |   |      |      |                       |         |      |      |      |                       |         |   |      |      |                       |                       |    |      |    |                       |   |   |        |      |    |         |  |   |      |    |                       |  |      |      |    |                       |
| 2   | 0                               | 3SB3                 | □□                           | 0-3BG01                                   |         |   |   |      |      |         |   |   |        |      |         |   |         |  |      |    |         |    |                       |  |    |                       |      |    |                       |    |                       |  |    |      |      |                       |  |   |        |      |    |                       |   |   |      |      |                       |         |      |      |      |                       |  |   |        |      |    |         |  |   |      |      |                       |         |      |      |      |                       |         |   |      |      |                       |                       |    |      |    |                       |   |   |        |      |    |         |  |   |      |    |                       |  |      |      |    |                       |
| <table border="0"> <tr><td>3</td><td>I+O+II</td><td>3SB3</td><td>□□</td><td>0-4DD11</td></tr> <tr><td></td><td>0</td><td>3SB3</td><td>□□</td><td>0-4DD01</td></tr> </table>   | 3                               | I+O+II               | 3SB3                         | □□  | 0-4DD11 |   | 0 | 3SB3 | □□   | 0-4DD01 | <table border="0"> <tr><td>3</td><td>I+O+II</td><td>3SB3</td><td>□□</td><td>0-4PD11</td></tr> <tr><td></td><td>0</td><td>3SB3</td><td>□□</td><td>0-4PD01</td></tr> <tr><td></td><td>I+II</td><td>3SB3</td><td>□□</td><td>0-4PD41<sup>1)</sup></td></tr> <tr><td></td><td>I</td><td>3SB3</td><td>□□</td><td>0-4PD21<sup>1)</sup></td></tr> <tr><td></td><td>II</td><td>3SB3</td><td>□□</td><td>0-4PD31<sup>1)</sup></td></tr> </table> | 3   | I+O+II | 3SB3 | □□      | 0-4PD11   |         | 0  | 3SB3 | □□ | 0-4PD01 |    | I+II                  | 3SB3   | □□ | 0-4PD41 <sup>1)</sup> |      | I  | 3SB3                  | □□ | 0-4PD21 <sup>1)</sup> |  | II | 3SB3 | □□   | 0-4PD31 <sup>1)</sup> | <table border="0"> <tr><td>3</td><td>I+O+II</td><td>3SB3</td><td>□□</td><td>0-5PD11<sup>1)</sup></td></tr> <tr><td></td><td>0</td><td>3SB3</td><td>□□</td><td>0-5PD01<sup>1)</sup></td></tr> <tr><td></td><td>I+II</td><td>3SB3</td><td>□□</td><td>0-5PD41<sup>2)</sup></td></tr> </table> | 3 | I+O+II | 3SB3 | □□ | 0-5PD11 <sup>1)</sup> |   | 0 | 3SB3 | □□   | 0-5PD01 <sup>1)</sup> |         | I+II | 3SB3 | □□   | 0-5PD41 <sup>2)</sup> | <table border="0"> <tr><td>3</td><td>I+O+II</td><td>3SB3</td><td>□□</td><td>0-5DD11</td></tr> <tr><td></td><td>0</td><td>3SB3</td><td>□□</td><td>0-5DD01<sup>1)</sup></td></tr> <tr><td></td><td>I+II</td><td>3SB3</td><td>□□</td><td>0-5DD41<sup>2)</sup></td></tr> <tr><td></td><td>I</td><td>3SB3</td><td>□□</td><td>0-5DD21<sup>1)</sup></td></tr> <tr><td></td><td>II</td><td>3SB3</td><td>□□</td><td>0-5DD31<sup>1)</sup></td></tr> </table> | 3 | I+O+II | 3SB3 | □□ | 0-5DD11 |  | 0 | 3SB3 | □□   | 0-5DD01 <sup>1)</sup> |         | I+II | 3SB3 | □□   | 0-5DD41 <sup>2)</sup> |         | I | 3SB3 | □□   | 0-5DD21 <sup>1)</sup> |                       | II | 3SB3 | □□ | 0-5DD31 <sup>1)</sup> | <table border="0"> <tr><td>3</td><td>I+O+II</td><td>3SB3</td><td>□□</td><td>0-3DG11</td></tr> <tr><td></td><td>0</td><td>3SB3</td><td>□□</td><td>0-3DG01<sup>1)</sup></td></tr> <tr><td></td><td>I+II</td><td>3SB3</td><td>□□</td><td>0-3DG41<sup>2)</sup></td></tr> </table> | 3 | I+O+II | 3SB3 | □□ | 0-3DG11 |  | 0 | 3SB3 | □□ | 0-3DG01 <sup>1)</sup> |  | I+II | 3SB3 | □□ | 0-3DG41 <sup>2)</sup> |
| 3   | I+O+II                          | 3SB3                 | □□                           | 0-4DD11                                   |         |   |   |      |      |         |   |   |        |      |         |   |         |  |      |    |         |    |                       |  |    |                       |      |    |                       |    |                       |  |    |      |      |                       |  |   |        |      |    |                       |   |   |      |      |                       |         |      |      |      |                       |  |   |        |      |    |         |  |   |      |      |                       |         |      |      |      |                       |         |   |      |      |                       |                       |    |      |    |                       |   |   |        |      |    |         |  |   |      |    |                       |  |      |      |    |                       |
|   | 0                               | 3SB3                 | □□                           | 0-4DD01                                   |         |   |   |      |      |         |   |   |        |      |         |   |         |  |      |    |         |    |                       |  |    |                       |      |    |                       |    |                       |  |    |      |      |                       |  |   |        |      |    |                       |   |   |      |      |                       |         |      |      |      |                       |  |   |        |      |    |         |  |   |      |      |                       |         |      |      |      |                       |         |   |      |      |                       |                       |    |      |    |                       |   |   |        |      |    |         |  |   |      |    |                       |  |      |      |    |                       |
| 3   | I+O+II                          | 3SB3                 | □□                           | 0-4PD11                                   |         |   |   |      |      |         |   |   |        |      |         |   |         |  |      |    |         |    |                       |  |    |                       |      |    |                       |    |                       |  |    |      |      |                       |  |   |        |      |    |                       |   |   |      |      |                       |         |      |      |      |                       |  |   |        |      |    |         |  |   |      |      |                       |         |      |      |      |                       |         |   |      |      |                       |                       |    |      |    |                       |   |   |        |      |    |         |  |   |      |    |                       |  |      |      |    |                       |
|   | 0                               | 3SB3                 | □□                           | 0-4PD01                                   |         |   |   |      |      |         |   |   |        |      |         |   |         |  |      |    |         |    |                       |  |    |                       |      |    |                       |    |                       |  |    |      |      |                       |  |   |        |      |    |                       |   |   |      |      |                       |         |      |      |      |                       |  |   |        |      |    |         |  |   |      |      |                       |         |      |      |      |                       |         |   |      |      |                       |                       |    |      |    |                       |   |   |        |      |    |         |  |   |      |    |                       |  |      |      |    |                       |
|   | I+II                            | 3SB3                 | □□                           | 0-4PD41 <sup>1)</sup>                     |         |   |   |      |      |         |   |   |        |      |         |   |         |  |      |    |         |    |                       |  |    |                       |      |    |                       |    |                       |  |    |      |      |                       |  |   |        |      |    |                       |   |   |      |      |                       |         |      |      |      |                       |  |   |        |      |    |         |  |   |      |      |                       |         |      |      |      |                       |         |   |      |      |                       |                       |    |      |    |                       |   |   |        |      |    |         |  |   |      |    |                       |  |      |      |    |                       |
|   | I                               | 3SB3                 | □□                           | 0-4PD21 <sup>1)</sup>                     |         |   |   |      |      |         |   |   |        |      |         |   |         |  |      |    |         |    |                       |  |    |                       |      |    |                       |    |                       |  |    |      |      |                       |  |   |        |      |    |                       |   |   |      |      |                       |         |      |      |      |                       |  |   |        |      |    |         |  |   |      |      |                       |         |      |      |      |                       |         |   |      |      |                       |                       |    |      |    |                       |   |   |        |      |    |         |  |   |      |    |                       |  |      |      |    |                       |
|   | II                              | 3SB3                 | □□                           | 0-4PD31 <sup>1)</sup>                     |         |   |   |      |      |         |   |   |        |      |         |   |         |  |      |    |         |    |                       |  |    |                       |      |    |                       |    |                       |  |    |      |      |                       |  |   |        |      |    |                       |   |   |      |      |                       |         |      |      |      |                       |  |   |        |      |    |         |  |   |      |      |                       |         |      |      |      |                       |         |   |      |      |                       |                       |    |      |    |                       |   |   |        |      |    |         |  |   |      |    |                       |  |      |      |    |                       |
| 3   | I+O+II                          | 3SB3                 | □□                           | 0-5PD11 <sup>1)</sup>                     |         |   |   |      |      |         |   |   |        |      |         |   |         |  |      |    |         |    |                       |  |    |                       |      |    |                       |    |                       |  |    |      |      |                       |  |   |        |      |    |                       |   |   |      |      |                       |         |      |      |      |                       |  |   |        |      |    |         |  |   |      |      |                       |         |      |      |      |                       |         |   |      |      |                       |                       |    |      |    |                       |   |   |        |      |    |         |  |   |      |    |                       |  |      |      |    |                       |
|   | 0                               | 3SB3                 | □□                           | 0-5PD01 <sup>1)</sup>                     |         |   |   |      |      |         |   |   |        |      |         |   |         |  |      |    |         |    |                       |  |    |                       |      |    |                       |    |                       |  |    |      |      |                       |  |   |        |      |    |                       |   |   |      |      |                       |         |      |      |      |                       |  |   |        |      |    |         |  |   |      |      |                       |         |      |      |      |                       |         |   |      |      |                       |                       |    |      |    |                       |   |   |        |      |    |         |  |   |      |    |                       |  |      |      |    |                       |
|   | I+II                            | 3SB3                 | □□                           | 0-5PD41 <sup>2)</sup>                     |         |   |   |      |      |         |   |   |        |      |         |   |         |  |      |    |         |    |                       |  |    |                       |      |    |                       |    |                       |  |    |      |      |                       |  |   |        |      |    |                       |   |   |      |      |                       |         |      |      |      |                       |  |   |        |      |    |         |  |   |      |      |                       |         |      |      |      |                       |         |   |      |      |                       |                       |    |      |    |                       |   |   |        |      |    |         |  |   |      |    |                       |  |      |      |    |                       |
| 3   | I+O+II                          | 3SB3                 | □□                           | 0-5DD11                                   |         |   |   |      |      |         |   |   |        |      |         |   |         |  |      |    |         |    |                       |  |    |                       |      |    |                       |    |                       |  |    |      |      |                       |  |   |        |      |    |                       |   |   |      |      |                       |         |      |      |      |                       |  |   |        |      |    |         |  |   |      |      |                       |         |      |      |      |                       |         |   |      |      |                       |                       |    |      |    |                       |   |   |        |      |    |         |  |   |      |    |                       |  |      |      |    |                       |
|   | 0                               | 3SB3                 | □□                           | 0-5DD01 <sup>1)</sup>                     |         |   |   |      |      |         |   |   |        |      |         |   |         |  |      |    |         |    |                       |  |    |                       |      |    |                       |    |                       |  |    |      |      |                       |  |   |        |      |    |                       |   |   |      |      |                       |         |      |      |      |                       |  |   |        |      |    |         |  |   |      |      |                       |         |      |      |      |                       |         |   |      |      |                       |                       |    |      |    |                       |   |   |        |      |    |         |  |   |      |    |                       |  |      |      |    |                       |
|   | I+II                            | 3SB3                 | □□                           | 0-5DD41 <sup>2)</sup>                     |         |   |   |      |      |         |   |   |        |      |         |   |         |  |      |    |         |    |                       |  |    |                       |      |    |                       |    |                       |  |    |      |      |                       |  |   |        |      |    |                       |   |   |      |      |                       |         |      |      |      |                       |  |   |        |      |    |         |  |   |      |      |                       |         |      |      |      |                       |         |   |      |      |                       |                       |    |      |    |                       |   |   |        |      |    |         |  |   |      |    |                       |  |      |      |    |                       |
|   | I                               | 3SB3                 | □□                           | 0-5DD21 <sup>1)</sup>                     |         |   |   |      |      |         |   |   |        |      |         |   |         |  |      |    |         |    |                       |  |    |                       |      |    |                       |    |                       |  |    |      |      |                       |  |   |        |      |    |                       |   |   |      |      |                       |         |      |      |      |                       |  |   |        |      |    |         |  |   |      |      |                       |         |      |      |      |                       |         |   |      |      |                       |                       |    |      |    |                       |   |   |        |      |    |         |  |   |      |    |                       |  |      |      |    |                       |
|   | II                              | 3SB3                 | □□                           | 0-5DD31 <sup>1)</sup>                     |         |   |   |      |      |         |   |   |        |      |         |   |         |  |      |    |         |    |                       |  |    |                       |      |    |                       |    |                       |  |    |      |      |                       |  |   |        |      |    |                       |   |   |      |      |                       |         |      |      |      |                       |  |   |        |      |    |         |  |   |      |      |                       |         |      |      |      |                       |         |   |      |      |                       |                       |    |      |    |                       |   |   |        |      |    |         |  |   |      |    |                       |  |      |      |    |                       |
| 3   | I+O+II                          | 3SB3                 | □□                           | 0-3DG11                                   |         |   |   |      |      |         |   |   |        |      |         |   |         |  |      |    |         |    |                       |  |    |                       |      |    |                       |    |                       |  |    |      |      |                       |  |   |        |      |    |                       |   |   |      |      |                       |         |      |      |      |                       |  |   |        |      |    |         |  |   |      |      |                       |         |      |      |      |                       |         |   |      |      |                       |                       |    |      |    |                       |   |   |        |      |    |         |  |   |      |    |                       |  |      |      |    |                       |
|   | 0                               | 3SB3                 | □□                           | 0-3DG01 <sup>1)</sup>                     |         |   |   |      |      |         |   |   |        |      |         |   |         |  |      |    |         |    |                       |  |    |                       |      |    |                       |    |                       |  |    |      |      |                       |  |   |        |      |    |                       |   |   |      |      |                       |         |      |      |      |                       |  |   |        |      |    |         |  |   |      |      |                       |         |      |      |      |                       |         |   |      |      |                       |                       |    |      |    |                       |   |   |        |      |    |         |  |   |      |    |                       |  |      |      |    |                       |
|   | I+II                            | 3SB3                 | □□                           | 0-3DG41 <sup>2)</sup>                     |         |   |   |      |      |         |   |   |        |      |         |   |         |  |      |    |         |    |                       |  |    |                       |      |    |                       |    |                       |  |    |      |      |                       |  |   |        |      |    |                       |   |   |      |      |                       |         |      |      |      |                       |  |   |        |      |    |         |  |   |      |      |                       |         |      |      |      |                       |         |   |      |      |                       |                       |    |      |    |                       |   |   |        |      |    |         |  |   |      |    |                       |  |      |      |    |                       |
| <table border="0"> <tr><td>4</td><td>0</td><td>3SB3</td><td>□□</td><td>0-4ED01</td></tr> </table>   | 4                               | 0                    | 3SB3                         | □□  | 0-4ED01 | <table border="0"> <tr><td>4</td><td>0</td><td>3SB3</td><td>□□</td><td>0-4QD01</td></tr> </table> | 4 | 0    | 3SB3 | □□      | 0-4QD01   | <table border="0"> <tr><td>4</td><td>0</td><td>3SB3</td><td>□□</td><td>0-5QD01</td></tr> </table> | 4      | 0    | 3SB3    | □□  | 0-5QD01 | <table border="0"> <tr><td>4</td><td>0</td><td>3SB3</td><td>□□</td><td>0-5ED01<sup>1)</sup></td></tr> </table> | 4    | 0  | 3SB3    | □□ | 0-5ED01 <sup>1)</sup> | <table border="0"> <tr><td>4</td><td>0</td><td>3SB3</td><td>□□</td><td>0-3EG01<sup>1)</sup></td></tr> </table> | 4  | 0                     | 3SB3 | □□ | 0-3EG01 <sup>1)</sup> |    |                       |  |    |      |      |                       |  |   |        |      |    |                       |   |   |      |      |                       |         |      |      |      |                       |  |   |        |      |    |         |  |   |      |      |                       |         |      |      |      |                       |         |   |      |      |                       |                       |    |      |    |                       |   |   |        |      |    |         |  |   |      |    |                       |  |      |      |    |                       |
| 4   | 0                               | 3SB3                 | □□                           | 0-4ED01                                   |         |   |   |      |      |         |   |   |        |      |         |   |         |  |      |    |         |    |                       |  |    |                       |      |    |                       |    |                       |  |    |      |      |                       |  |   |        |      |    |                       |   |   |      |      |                       |         |      |      |      |                       |  |   |        |      |    |         |  |   |      |      |                       |         |      |      |      |                       |         |   |      |      |                       |                       |    |      |    |                       |   |   |        |      |    |         |  |   |      |    |                       |  |      |      |    |                       |
| 4   | 0                               | 3SB3                 | □□                           | 0-4QD01                                   |         |   |   |      |      |         |   |   |        |      |         |   |         |  |      |    |         |    |                       |  |    |                       |      |    |                       |    |                       |  |    |      |      |                       |  |   |        |      |    |                       |   |   |      |      |                       |         |      |      |      |                       |  |   |        |      |    |         |  |   |      |      |                       |         |      |      |      |                       |         |   |      |      |                       |                       |    |      |    |                       |   |   |        |      |    |         |  |   |      |    |                       |  |      |      |    |                       |
| 4   | 0                               | 3SB3                 | □□                           | 0-5QD01                                   |         |   |   |      |      |         |   |   |        |      |         |   |         |  |      |    |         |    |                       |  |    |                       |      |    |                       |    |                       |  |    |      |      |                       |  |   |        |      |    |                       |   |   |      |      |                       |         |      |      |      |                       |  |   |        |      |    |         |  |   |      |      |                       |         |      |      |      |                       |         |   |      |      |                       |                       |    |      |    |                       |   |   |        |      |    |         |  |   |      |    |                       |  |      |      |    |                       |
| 4   | 0                               | 3SB3                 | □□                           | 0-5ED01 <sup>1)</sup>                     |         |   |   |      |      |         |   |   |        |      |         |   |         |  |      |    |         |    |                       |  |    |                       |      |    |                       |    |                       |  |    |      |      |                       |  |   |        |      |    |                       |   |   |      |      |                       |         |      |      |      |                       |  |   |        |      |    |         |  |   |      |      |                       |         |      |      |      |                       |         |   |      |      |                       |                       |    |      |    |                       |   |   |        |      |    |         |  |   |      |    |                       |  |      |      |    |                       |
| 4   | 0                               | 3SB3                 | □□                           | 0-3EG01 <sup>1)</sup>                     |         |   |   |      |      |         |   |   |        |      |         |   |         |  |      |    |         |    |                       |  |    |                       |      |    |                       |    |                       |  |    |      |      |                       |  |   |        |      |    |                       |   |   |      |      |                       |         |      |      |      |                       |  |   |        |      |    |         |  |   |      |      |                       |         |      |      |      |                       |         |   |      |      |                       |                       |    |      |    |                       |   |   |        |      |    |         |  |   |      |    |                       |  |      |      |    |                       |



| OMR-Schloss   | OMR-Schloss                | OMR-Schloss             | Leuchtmelder          | Leuchtmelder              |                       |  |   |      |      |         |                       |  |      |    |                       |  |                       |        |      |    |         |  |   |      |    |         |  |      |      |    |                       |  |   |        |      |    |                       |  |   |      |    |                       |  |      |      |    |                         |  |   |      |    |         |   |      |    |         |   |      |    |         |   |      |    |         |   |      |    |         |      |      |    |         |  |   |      |    |                       |   |      |    |                       |   |      |    |                       |   |      |    |                       |   |      |    |                       |      |      |    |                       |
|---|----------------------------|-------------------------|-----------------------|---------------------------|-----------------------|--|---|------|------|---------|-----------------------|--|------|----|-----------------------|--|-----------------------|--------|------|----|---------|--|---|------|----|---------|--|------|------|----|-----------------------|--|---|--------|------|----|-----------------------|--|---|------|----|-----------------------|--|------|------|----|-------------------------|--|---|------|----|---------|---|------|----|---------|---|------|----|---------|---|------|----|---------|---|------|----|---------|------|------|----|---------|--|---|------|----|-----------------------|---|------|----|-----------------------|---|------|----|-----------------------|---|------|----|-----------------------|---|------|----|-----------------------|------|------|----|-----------------------|
| rot, Schließ-Nr. 73037 <sup>3)</sup>  | schwarz, Schließ-Nr. 73034 | gelb, Schließ-Nr. 73033 | glatt                 | mit konzentrischen Ringen |                       |  |   |      |      |         |                       |  |      |    |                       |  |                       |        |      |    |         |  |   |      |    |         |  |      |      |    |                       |  |   |        |      |    |                       |  |   |      |    |                       |  |      |      |    |                         |  |   |      |    |         |   |      |    |         |   |      |    |         |   |      |    |         |   |      |    |         |      |      |    |         |  |   |      |    |                       |   |      |    |                       |   |      |    |                       |   |      |    |                       |   |      |    |                       |      |      |    |                       |
| <table border="0"> <tr><td>1</td><td>0+I</td><td>3SB3</td><td>□□</td><td>0-3AH11</td></tr> <tr><td></td><td>0</td><td>3SB3</td><td>□□</td><td>0-3AH01</td></tr> <tr><td></td><td>I</td><td>3SB3</td><td>□□</td><td>0-3AH21<sup>1)</sup></td></tr> </table>                    | 1                          | 0+I                     | 3SB3                  | □□                        | 0-3AH11               |  | 0 | 3SB3 | □□   | 0-3AH01 |                       | I  | 3SB3 | □□ | 0-3AH21 <sup>1)</sup> | <table border="0"> <tr><td>1</td><td>0+I</td><td>3SB3</td><td>□□</td><td>0-3AJ11</td></tr> <tr><td></td><td>0</td><td>3SB3</td><td>□□</td><td>0-3AJ01</td></tr> <tr><td></td><td>I</td><td>3SB3</td><td>□□</td><td>0-3AJ21</td></tr> </table>                    | 1                     | 0+I    | 3SB3 | □□ | 0-3AJ11 |  | 0 | 3SB3 | □□ | 0-3AJ01 |  | I    | 3SB3 | □□ | 0-3AJ21               | <table border="0"> <tr><td>1</td><td>0+I</td><td>3SB3</td><td>□□</td><td>0-3AK11</td></tr> <tr><td></td><td>0</td><td>3SB3</td><td>□□</td><td>0-3AK01</td></tr> <tr><td></td><td>I</td><td>3SB3</td><td>□□</td><td>0-3AK21<sup>1)2)</sup></td></tr> </table>                               | 1 | 0+I    | 3SB3 | □□ | 0-3AK11               |  | 0 | 3SB3 | □□ | 0-3AK01               |  | I    | 3SB3 | □□ | 0-3AK21 <sup>1)2)</sup> | <table border="0"> <tr><td>●</td><td>3SB3</td><td>□□</td><td>1-6AA20</td></tr> <tr><td>●</td><td>3SB3</td><td>□□</td><td>1-6AA30</td></tr> <tr><td>●</td><td>3SB3</td><td>□□</td><td>1-6AA40</td></tr> <tr><td>●</td><td>3SB3</td><td>□□</td><td>1-6AA50</td></tr> <tr><td>○</td><td>3SB3</td><td>□□</td><td>1-6AA60</td></tr> <tr><td>klar</td><td>3SB3</td><td>□□</td><td>1-6AA70</td></tr> </table> | ● | 3SB3 | □□ | 1-6AA20 | ● | 3SB3 | □□ | 1-6AA30 | ● | 3SB3 | □□ | 1-6AA40 | ● | 3SB3 | □□ | 1-6AA50 | ○ | 3SB3 | □□ | 1-6AA60 | klar | 3SB3 | □□ | 1-6AA70 | <table border="0"> <tr><td>●</td><td>3SB3</td><td>□□</td><td>1-6BA20<sup>1)</sup></td></tr> <tr><td>●</td><td>3SB3</td><td>□□</td><td>1-6BA30<sup>1)</sup></td></tr> <tr><td>●</td><td>3SB3</td><td>□□</td><td>1-6BA40<sup>1)</sup></td></tr> <tr><td>●</td><td>3SB3</td><td>□□</td><td>1-6BA50<sup>1)</sup></td></tr> <tr><td>○</td><td>3SB3</td><td>□□</td><td>1-6BA60<sup>1)</sup></td></tr> <tr><td>klar</td><td>3SB3</td><td>□□</td><td>1-6BA70<sup>1)</sup></td></tr> </table> | ● | 3SB3 | □□ | 1-6BA20 <sup>1)</sup> | ● | 3SB3 | □□ | 1-6BA30 <sup>1)</sup> | ● | 3SB3 | □□ | 1-6BA40 <sup>1)</sup> | ● | 3SB3 | □□ | 1-6BA50 <sup>1)</sup> | ○ | 3SB3 | □□ | 1-6BA60 <sup>1)</sup> | klar | 3SB3 | □□ | 1-6BA70 <sup>1)</sup> |
| 1   | 0+I                        | 3SB3                    | □□                    | 0-3AH11                   |                       |  |   |      |      |         |                       |  |      |    |                       |  |                       |        |      |    |         |  |   |      |    |         |  |      |      |    |                       |  |   |        |      |    |                       |  |   |      |    |                       |  |      |      |    |                         |  |   |      |    |         |   |      |    |         |   |      |    |         |   |      |    |         |   |      |    |         |      |      |    |         |  |   |      |    |                       |   |      |    |                       |   |      |    |                       |   |      |    |                       |   |      |    |                       |      |      |    |                       |
|   | 0                          | 3SB3                    | □□                    | 0-3AH01                   |                       |  |   |      |      |         |                       |  |      |    |                       |  |                       |        |      |    |         |  |   |      |    |         |  |      |      |    |                       |  |   |        |      |    |                       |  |   |      |    |                       |  |      |      |    |                         |  |   |      |    |         |   |      |    |         |   |      |    |         |   |      |    |         |   |      |    |         |      |      |    |         |  |   |      |    |                       |   |      |    |                       |   |      |    |                       |   |      |    |                       |   |      |    |                       |      |      |    |                       |
|   | I                          | 3SB3                    | □□                    | 0-3AH21 <sup>1)</sup>     |                       |  |   |      |      |         |                       |  |      |    |                       |  |                       |        |      |    |         |  |   |      |    |         |  |      |      |    |                       |  |   |        |      |    |                       |  |   |      |    |                       |  |      |      |    |                         |  |   |      |    |         |   |      |    |         |   |      |    |         |   |      |    |         |   |      |    |         |      |      |    |         |  |   |      |    |                       |   |      |    |                       |   |      |    |                       |   |      |    |                       |   |      |    |                       |      |      |    |                       |
| 1   | 0+I                        | 3SB3                    | □□                    | 0-3AJ11                   |                       |  |   |      |      |         |                       |  |      |    |                       |  |                       |        |      |    |         |  |   |      |    |         |  |      |      |    |                       |  |   |        |      |    |                       |  |   |      |    |                       |  |      |      |    |                         |  |   |      |    |         |   |      |    |         |   |      |    |         |   |      |    |         |   |      |    |         |      |      |    |         |  |   |      |    |                       |   |      |    |                       |   |      |    |                       |   |      |    |                       |   |      |    |                       |      |      |    |                       |
|   | 0                          | 3SB3                    | □□                    | 0-3AJ01                   |                       |  |   |      |      |         |                       |  |      |    |                       |  |                       |        |      |    |         |  |   |      |    |         |  |      |      |    |                       |  |   |        |      |    |                       |  |   |      |    |                       |  |      |      |    |                         |  |   |      |    |         |   |      |    |         |   |      |    |         |   |      |    |         |   |      |    |         |      |      |    |         |  |   |      |    |                       |   |      |    |                       |   |      |    |                       |   |      |    |                       |   |      |    |                       |      |      |    |                       |
|   | I                          | 3SB3                    | □□                    | 0-3AJ21                   |                       |  |   |      |      |         |                       |  |      |    |                       |  |                       |        |      |    |         |  |   |      |    |         |  |      |      |    |                       |  |   |        |      |    |                       |  |   |      |    |                       |  |      |      |    |                         |  |   |      |    |         |   |      |    |         |   |      |    |         |   |      |    |         |   |      |    |         |      |      |    |         |  |   |      |    |                       |   |      |    |                       |   |      |    |                       |   |      |    |                       |   |      |    |                       |      |      |    |                       |
| 1   | 0+I                        | 3SB3                    | □□                    | 0-3AK11                   |                       |  |   |      |      |         |                       |  |      |    |                       |  |                       |        |      |    |         |  |   |      |    |         |  |      |      |    |                       |  |   |        |      |    |                       |  |   |      |    |                       |  |      |      |    |                         |  |   |      |    |         |   |      |    |         |   |      |    |         |   |      |    |         |   |      |    |         |      |      |    |         |  |   |      |    |                       |   |      |    |                       |   |      |    |                       |   |      |    |                       |   |      |    |                       |      |      |    |                       |
|   | 0                          | 3SB3                    | □□                    | 0-3AK01                   |                       |  |   |      |      |         |                       |  |      |    |                       |  |                       |        |      |    |         |  |   |      |    |         |  |      |      |    |                       |  |   |        |      |    |                       |  |   |      |    |                       |  |      |      |    |                         |  |   |      |    |         |   |      |    |         |   |      |    |         |   |      |    |         |   |      |    |         |      |      |    |         |  |   |      |    |                       |   |      |    |                       |   |      |    |                       |   |      |    |                       |   |      |    |                       |      |      |    |                       |
|   | I                          | 3SB3                    | □□                    | 0-3AK21 <sup>1)2)</sup>   |                       |  |   |      |      |         |                       |  |      |    |                       |  |                       |        |      |    |         |  |   |      |    |         |  |      |      |    |                       |  |   |        |      |    |                       |  |   |      |    |                       |  |      |      |    |                         |  |   |      |    |         |   |      |    |         |   |      |    |         |   |      |    |         |   |      |    |         |      |      |    |         |  |   |      |    |                       |   |      |    |                       |   |      |    |                       |   |      |    |                       |   |      |    |                       |      |      |    |                       |
| ●   | 3SB3                       | □□                      | 1-6AA20               |                           |                       |  |   |      |      |         |                       |  |      |    |                       |  |                       |        |      |    |         |  |   |      |    |         |  |      |      |    |                       |  |   |        |      |    |                       |  |   |      |    |                       |  |      |      |    |                         |  |   |      |    |         |   |      |    |         |   |      |    |         |   |      |    |         |   |      |    |         |      |      |    |         |  |   |      |    |                       |   |      |    |                       |   |      |    |                       |   |      |    |                       |   |      |    |                       |      |      |    |                       |
| ●   | 3SB3                       | □□                      | 1-6AA30               |                           |                       |  |   |      |      |         |                       |  |      |    |                       |  |                       |        |      |    |         |  |   |      |    |         |  |      |      |    |                       |  |   |        |      |    |                       |  |   |      |    |                       |  |      |      |    |                         |  |   |      |    |         |   |      |    |         |   |      |    |         |   |      |    |         |   |      |    |         |      |      |    |         |  |   |      |    |                       |   |      |    |                       |   |      |    |                       |   |      |    |                       |   |      |    |                       |      |      |    |                       |
| ●   | 3SB3                       | □□                      | 1-6AA40               |                           |                       |  |   |      |      |         |                       |  |      |    |                       |  |                       |        |      |    |         |  |   |      |    |         |  |      |      |    |                       |  |   |        |      |    |                       |  |   |      |    |                       |  |      |      |    |                         |  |   |      |    |         |   |      |    |         |   |      |    |         |   |      |    |         |   |      |    |         |      |      |    |         |  |   |      |    |                       |   |      |    |                       |   |      |    |                       |   |      |    |                       |   |      |    |                       |      |      |    |                       |
| ●   | 3SB3                       | □□                      | 1-6AA50               |                           |                       |  |   |      |      |         |                       |  |      |    |                       |  |                       |        |      |    |         |  |   |      |    |         |  |      |      |    |                       |  |   |        |      |    |                       |  |   |      |    |                       |  |      |      |    |                         |  |   |      |    |         |   |      |    |         |   |      |    |         |   |      |    |         |   |      |    |         |      |      |    |         |  |   |      |    |                       |   |      |    |                       |   |      |    |                       |   |      |    |                       |   |      |    |                       |      |      |    |                       |
| ○   | 3SB3                       | □□                      | 1-6AA60               |                           |                       |  |   |      |      |         |                       |  |      |    |                       |  |                       |        |      |    |         |  |   |      |    |         |  |      |      |    |                       |  |   |        |      |    |                       |  |   |      |    |                       |  |      |      |    |                         |  |   |      |    |         |   |      |    |         |   |      |    |         |   |      |    |         |   |      |    |         |      |      |    |         |  |   |      |    |                       |   |      |    |                       |   |      |    |                       |   |      |    |                       |   |      |    |                       |      |      |    |                       |
| klar  | 3SB3                       | □□                      | 1-6AA70               |                           |                       |  |   |      |      |         |                       |  |      |    |                       |  |                       |        |      |    |         |  |   |      |    |         |  |      |      |    |                       |  |   |        |      |    |                       |  |   |      |    |                       |  |      |      |    |                         |  |   |      |    |         |   |      |    |         |   |      |    |         |   |      |    |         |   |      |    |         |      |      |    |         |  |   |      |    |                       |   |      |    |                       |   |      |    |                       |   |      |    |                       |   |      |    |                       |      |      |    |                       |
| ●   | 3SB3                       | □□                      | 1-6BA20 <sup>1)</sup> |                           |                       |  |   |      |      |         |                       |  |      |    |                       |  |                       |        |      |    |         |  |   |      |    |         |  |      |      |    |                       |  |   |        |      |    |                       |  |   |      |    |                       |  |      |      |    |                         |  |   |      |    |         |   |      |    |         |   |      |    |         |   |      |    |         |   |      |    |         |      |      |    |         |  |   |      |    |                       |   |      |    |                       |   |      |    |                       |   |      |    |                       |   |      |    |                       |      |      |    |                       |
| ●   | 3SB3                       | □□                      | 1-6BA30 <sup>1)</sup> |                           |                       |  |   |      |      |         |                       |  |      |    |                       |  |                       |        |      |    |         |  |   |      |    |         |  |      |      |    |                       |  |   |        |      |    |                       |  |   |      |    |                       |  |      |      |    |                         |  |   |      |    |         |   |      |    |         |   |      |    |         |   |      |    |         |   |      |    |         |      |      |    |         |  |   |      |    |                       |   |      |    |                       |   |      |    |                       |   |      |    |                       |   |      |    |                       |      |      |    |                       |
| ●   | 3SB3                       | □□                      | 1-6BA40 <sup>1)</sup> |                           |                       |  |   |      |      |         |                       |  |      |    |                       |  |                       |        |      |    |         |  |   |      |    |         |  |      |      |    |                       |  |   |        |      |    |                       |  |   |      |    |                       |  |      |      |    |                         |  |   |      |    |         |   |      |    |         |   |      |    |         |   |      |    |         |   |      |    |         |      |      |    |         |  |   |      |    |                       |   |      |    |                       |   |      |    |                       |   |      |    |                       |   |      |    |                       |      |      |    |                       |
| ●   | 3SB3                       | □□                      | 1-6BA50 <sup>1)</sup> |                           |                       |  |   |      |      |         |                       |  |      |    |                       |  |                       |        |      |    |         |  |   |      |    |         |  |      |      |    |                       |  |   |        |      |    |                       |  |   |      |    |                       |  |      |      |    |                         |  |   |      |    |         |   |      |    |         |   |      |    |         |   |      |    |         |   |      |    |         |      |      |    |         |  |   |      |    |                       |   |      |    |                       |   |      |    |                       |   |      |    |                       |   |      |    |                       |      |      |    |                       |
| ○   | 3SB3                       | □□                      | 1-6BA60 <sup>1)</sup> |                           |                       |  |   |      |      |         |                       |  |      |    |                       |  |                       |        |      |    |         |  |   |      |    |         |  |      |      |    |                       |  |   |        |      |    |                       |  |   |      |    |                       |  |      |      |    |                         |  |   |      |    |         |   |      |    |         |   |      |    |         |   |      |    |         |   |      |    |         |      |      |    |         |  |   |      |    |                       |   |      |    |                       |   |      |    |                       |   |      |    |                       |   |      |    |                       |      |      |    |                       |
| klar  | 3SB3                       | □□                      | 1-6BA70 <sup>1)</sup> |                           |                       |  |   |      |      |         |                       |  |      |    |                       |  |                       |        |      |    |         |  |   |      |    |         |  |      |      |    |                       |  |   |        |      |    |                       |  |   |      |    |                       |  |      |      |    |                         |  |   |      |    |         |   |      |    |         |   |      |    |         |   |      |    |         |   |      |    |         |      |      |    |         |  |   |      |    |                       |   |      |    |                       |   |      |    |                       |   |      |    |                       |   |      |    |                       |      |      |    |                       |
| <table border="0"> <tr><td>2</td><td>0</td><td>3SB3</td><td>□□</td><td>0-3BH01</td></tr> </table>   | 2                          | 0                       | 3SB3                  | □□                        | 0-3BH01               | <table border="0"> <tr><td>2</td><td>0</td><td>3SB3</td><td>□□</td><td>0-3BJ01</td></tr> </table>              | 2 | 0    | 3SB3 | □□      | 0-3BJ01               | <table border="0"> <tr><td>2</td><td>0</td><td>3SB3</td><td>□□</td><td>0-3BK01</td></tr> </table>              | 2    | 0  | 3SB3                  | □□   | 0-3BK01               |        |      |    |         |  |   |      |    |         |  |      |      |    |                       |  |   |        |      |    |                       |  |   |      |    |                       |  |      |      |    |                         |  |   |      |    |         |   |      |    |         |   |      |    |         |   |      |    |         |   |      |    |         |      |      |    |         |  |   |      |    |                       |   |      |    |                       |   |      |    |                       |   |      |    |                       |   |      |    |                       |      |      |    |                       |
| 2   | 0                          | 3SB3                    | □□                    | 0-3BH01                   |                       |  |   |      |      |         |                       |  |      |    |                       |  |                       |        |      |    |         |  |   |      |    |         |  |      |      |    |                       |  |   |        |      |    |                       |  |   |      |    |                       |  |      |      |    |                         |  |   |      |    |         |   |      |    |         |   |      |    |         |   |      |    |         |   |      |    |         |      |      |    |         |  |   |      |    |                       |   |      |    |                       |   |      |    |                       |   |      |    |                       |   |      |    |                       |      |      |    |                       |
| 2   | 0                          | 3SB3                    | □□                    | 0-3BJ01                   |                       |  |   |      |      |         |                       |  |      |    |                       |  |                       |        |      |    |         |  |   |      |    |         |  |      |      |    |                       |  |   |        |      |    |                       |  |   |      |    |                       |  |      |      |    |                         |  |   |      |    |         |   |      |    |         |   |      |    |         |   |      |    |         |   |      |    |         |      |      |    |         |  |   |      |    |                       |   |      |    |                       |   |      |    |                       |   |      |    |                       |   |      |    |                       |      |      |    |                       |
| 2   | 0                          | 3SB3                    | □□                    | 0-3BK01                   |                       |  |   |      |      |         |                       |  |      |    |                       |  |                       |        |      |    |         |  |   |      |    |         |  |      |      |    |                       |  |   |        |      |    |                       |  |   |      |    |                       |  |      |      |    |                         |  |   |      |    |         |   |      |    |         |   |      |    |         |   |      |    |         |   |      |    |         |      |      |    |         |  |   |      |    |                       |   |      |    |                       |   |      |    |                       |   |      |    |                       |   |      |    |                       |      |      |    |                       |
| <table border="0"> <tr><td>3</td><td>I+O+II</td><td>3SB3</td><td>□□</td><td>0-3DH11<sup>1)</sup></td></tr> <tr><td></td><td>0</td><td>3SB3</td><td>□□</td><td>0-3DH01</td></tr> <tr><td></td><td>I+II</td><td>3SB3</td><td>□□</td><td>0-3DH41<sup>2)</sup></td></tr> </table> | 3                          | I+O+II                  | 3SB3                  | □□                        | 0-3DH11 <sup>1)</sup> |  | 0 | 3SB3 | □□   | 0-3DH01 |                       | I+II   | 3SB3 | □□ | 0-3DH41 <sup>2)</sup> | <table border="0"> <tr><td>3</td><td>I+O+II</td><td>3SB3</td><td>□□</td><td>0-3DJ11</td></tr> <tr><td></td><td>0</td><td>3SB3</td><td>□□</td><td>0-3DJ01</td></tr> <tr><td></td><td>I+II</td><td>3SB3</td><td>□□</td><td>0-3DJ41<sup>2)</sup></td></tr> </table> | 3                     | I+O+II | 3SB3 | □□ | 0-3DJ11 |  | 0 | 3SB3 | □□ | 0-3DJ01 |  | I+II | 3SB3 | □□ | 0-3DJ41 <sup>2)</sup> | <table border="0"> <tr><td>3</td><td>I+O+II</td><td>3SB3</td><td>□□</td><td>0-3DK11<sup>1)</sup></td></tr> <tr><td></td><td>0</td><td>3SB3</td><td>□□</td><td>0-3DK01<sup>1)</sup></td></tr> <tr><td></td><td>I+II</td><td>3SB3</td><td>□□</td><td>0-3DK41<sup>2)</sup></td></tr> </table> | 3 | I+O+II | 3SB3 | □□ | 0-3DK11 <sup>1)</sup> |  | 0 | 3SB3 | □□ | 0-3DK01 <sup>1)</sup> |  | I+II | 3SB3 | □□ | 0-3DK41 <sup>2)</sup>   |  |   |      |    |         |   |      |    |         |   |      |    |         |   |      |    |         |   |      |    |         |      |      |    |         |  |   |      |    |                       |   |      |    |                       |   |      |    |                       |   |      |    |                       |   |      |    |                       |      |      |    |                       |
| 3   | I+O+II                     | 3SB3                    | □□                    | 0-3DH11 <sup>1)</sup>     |                       |  |   |      |      |         |                       |  |      |    |                       |  |                       |        |      |    |         |  |   |      |    |         |  |      |      |    |                       |  |   |        |      |    |                       |  |   |      |    |                       |  |      |      |    |                         |  |   |      |    |         |   |      |    |         |   |      |    |         |   |      |    |         |   |      |    |         |      |      |    |         |  |   |      |    |                       |   |      |    |                       |   |      |    |                       |   |      |    |                       |   |      |    |                       |      |      |    |                       |
|   | 0                          | 3SB3                    | □□                    | 0-3DH01                   |                       |  |   |      |      |         |                       |  |      |    |                       |  |                       |        |      |    |         |  |   |      |    |         |  |      |      |    |                       |  |   |        |      |    |                       |  |   |      |    |                       |  |      |      |    |                         |  |   |      |    |         |   |      |    |         |   |      |    |         |   |      |    |         |   |      |    |         |      |      |    |         |  |   |      |    |                       |   |      |    |                       |   |      |    |                       |   |      |    |                       |   |      |    |                       |      |      |    |                       |
|   | I+II                       | 3SB3                    | □□                    | 0-3DH41 <sup>2)</sup>     |                       |  |   |      |      |         |                       |  |      |    |                       |  |                       |        |      |    |         |  |   |      |    |         |  |      |      |    |                       |  |   |        |      |    |                       |  |   |      |    |                       |  |      |      |    |                         |  |   |      |    |         |   |      |    |         |   |      |    |         |   |      |    |         |   |      |    |         |      |      |    |         |  |   |      |    |                       |   |      |    |                       |   |      |    |                       |   |      |    |                       |   |      |    |                       |      |      |    |                       |
| 3   | I+O+II                     | 3SB3                    | □□                    | 0-3DJ11                   |                       |  |   |      |      |         |                       |  |      |    |                       |  |                       |        |      |    |         |  |   |      |    |         |  |      |      |    |                       |  |   |        |      |    |                       |  |   |      |    |                       |  |      |      |    |                         |  |   |      |    |         |   |      |    |         |   |      |    |         |   |      |    |         |   |      |    |         |      |      |    |         |  |   |      |    |                       |   |      |    |                       |   |      |    |                       |   |      |    |                       |   |      |    |                       |      |      |    |                       |
|   | 0                          | 3SB3                    | □□                    | 0-3DJ01                   |                       |  |   |      |      |         |                       |  |      |    |                       |  |                       |        |      |    |         |  |   |      |    |         |  |      |      |    |                       |  |   |        |      |    |                       |  |   |      |    |                       |  |      |      |    |                         |  |   |      |    |         |   |      |    |         |   |      |    |         |   |      |    |         |   |      |    |         |      |      |    |         |  |   |      |    |                       |   |      |    |                       |   |      |    |                       |   |      |    |                       |   |      |    |                       |      |      |    |                       |
|   | I+II                       | 3SB3                    | □□                    | 0-3DJ41 <sup>2)</sup>     |                       |  |   |      |      |         |                       |  |      |    |                       |  |                       |        |      |    |         |  |   |      |    |         |  |      |      |    |                       |  |   |        |      |    |                       |  |   |      |    |                       |  |      |      |    |                         |  |   |      |    |         |   |      |    |         |   |      |    |         |   |      |    |         |   |      |    |         |      |      |    |         |  |   |      |    |                       |   |      |    |                       |   |      |    |                       |   |      |    |                       |   |      |    |                       |      |      |    |                       |
| 3   | I+O+II                     | 3SB3                    | □□                    | 0-3DK11 <sup>1)</sup>     |                       |  |   |      |      |         |                       |  |      |    |                       |  |                       |        |      |    |         |  |   |      |    |         |  |      |      |    |                       |  |   |        |      |    |                       |  |   |      |    |                       |  |      |      |    |                         |  |   |      |    |         |   |      |    |         |   |      |    |         |   |      |    |         |   |      |    |         |      |      |    |         |  |   |      |    |                       |   |      |    |                       |   |      |    |                       |   |      |    |                       |   |      |    |                       |      |      |    |                       |
|   | 0                          | 3SB3                    | □□                    | 0-3DK01 <sup>1)</sup>     |                       |  |   |      |      |         |                       |  |      |    |                       |  |                       |        |      |    |         |  |   |      |    |         |  |      |      |    |                       |  |   |        |      |    |                       |  |   |      |    |                       |  |      |      |    |                         |  |   |      |    |         |   |      |    |         |   |      |    |         |   |      |    |         |   |      |    |         |      |      |    |         |  |   |      |    |                       |   |      |    |                       |   |      |    |                       |   |      |    |                       |   |      |    |                       |      |      |    |                       |
|   | I+II                       | 3SB3                    | □□                    | 0-3DK41 <sup>2)</sup>     |                       |  |   |      |      |         |                       |  |      |    |                       |  |                       |        |      |    |         |  |   |      |    |         |  |      |      |    |                       |  |   |        |      |    |                       |  |   |      |    |                       |  |      |      |    |                         |  |   |      |    |         |   |      |    |         |   |      |    |         |   |      |    |         |   |      |    |         |      |      |    |         |  |   |      |    |                       |   |      |    |                       |   |      |    |                       |   |      |    |                       |   |      |    |                       |      |      |    |                       |
| <table border="0"> <tr><td>4</td><td>0</td><td>3SB3</td><td>□□</td><td>0-3EH01<sup>1)</sup></td></tr> </table>  | 4                          | 0                       | 3SB3                  | □□                        | 0-3EH01 <sup>1)</sup> | <table border="0"> <tr><td>4</td><td>0</td><td>3SB3</td><td>□□</td><td>0-3EJ01<sup>1)</sup></td></tr> </table> | 4 | 0    | 3SB3 | □□      | 0-3EJ01 <sup>1)</sup> | <table border="0"> <tr><td>4</td><td>0</td><td>3SB3</td><td>□□</td><td>0-3EK01<sup>1)</sup></td></tr> </table> | 4    | 0  | 3SB3                  | □□   | 0-3EK01 <sup>1)</sup> |        |      |    |         |  |   |      |    |         |  |      |      |    |                       |  |   |        |      |    |                       |  |   |      |    |                       |  |      |      |    |                         |  |   |      |    |         |   |      |    |         |   |      |    |         |   |      |    |         |   |      |    |         |      |      |    |         |  |   |      |    |                       |   |      |    |                       |   |      |    |                       |   |      |    |                       |   |      |    |                       |      |      |    |                       |
| 4   | 0                          | 3SB3                    | □□                    | 0-3EH01 <sup>1)</sup>     |                       |  |   |      |      |         |                       |  |      |    |                       |  |                       |        |      |    |         |  |   |      |    |         |  |      |      |    |                       |  |   |        |      |    |                       |  |   |      |    |                       |  |      |      |    |                         |  |   |      |    |         |   |      |    |         |   |      |    |         |   |      |    |         |   |      |    |         |      |      |    |         |  |   |      |    |                       |   |      |    |                       |   |      |    |                       |   |      |    |                       |   |      |    |                       |      |      |    |                       |
| 4   | 0                          | 3SB3                    | □□                    | 0-3EJ01 <sup>1)</sup>     |                       |  |   |      |      |         |                       |  |      |    |                       |  |                       |        |      |    |         |  |   |      |    |         |  |      |      |    |                       |  |   |        |      |    |                       |  |   |      |    |                       |  |      |      |    |                         |  |   |      |    |         |   |      |    |         |   |      |    |         |   |      |    |         |   |      |    |         |      |      |    |         |  |   |      |    |                       |   |      |    |                       |   |      |    |                       |   |      |    |                       |   |      |    |                       |      |      |    |                       |
| 4   | 0                          | 3SB3                    | □□                    | 0-3EK01 <sup>1)</sup>     |                       |  |   |      |      |         |                       |  |      |    |                       |  |                       |        |      |    |         |  |   |      |    |         |  |      |      |    |                       |  |   |        |      |    |                       |  |   |      |    |                       |  |      |      |    |                         |  |   |      |    |         |   |      |    |         |   |      |    |         |   |      |    |         |   |      |    |         |      |      |    |         |  |   |      |    |                       |   |      |    |                       |   |      |    |                       |   |      |    |                       |   |      |    |                       |      |      |    |                       |

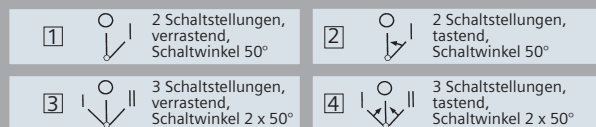


| Akustischer Melder, IP40  | Doppeldrucktaster  | Doppeldrucktaster  | Doppeldrucktaster                                | Doppeldrucktaster   |                |   |                |  |   |                |   |                |   |                |  |   |                |   |                |   |                |  |   |                |   |                |   |                |
|---------------------------|--|--|--|---|----------------|---|----------------|--|---|----------------|---|----------------|---|----------------|--|---|----------------|---|----------------|---|----------------|--|---|----------------|---|----------------|---|----------------|
| mit Schallwandler DC 24 V | mit flachen Druckknöpfen, Schutzart IP65   | mit Leuchtmelder, mit flachen Druckknöpfen, Schutzart IP65, inkl. Trafo für 3 Elemente | mit flachem und hohem Druckknopf, Schutzart IP65 | mit Leuchtmelder, mit flachem und hohem Druckknopf, Schutzart IP65, inkl. Träger für 3 Elemente |                |   |                |  |   |                |   |                |   |                |  |   |                |   |                |   |                |  |   |                |   |                |   |                |
| 3SB30 00-7AA10            | <table border="0"> <tr><td>●</td><td>3SB31 00-8AC21</td></tr> <tr><td>○</td><td>3SB31 00-8AC31</td></tr> <tr><td>●</td><td>3SB31 00-8AC31</td></tr> </table> | ●  | 3SB31 00-8AC21                                   | ○   | 3SB31 00-8AC31 | ● | 3SB31 00-8AC31 | <table border="0"> <tr><td>●</td><td>3SB31 01-8BC21</td></tr> <tr><td>○</td><td>3SB31 01-8BC31</td></tr> <tr><td>●</td><td>3SB31 01-8BC31</td></tr> </table> | ● | 3SB31 01-8BC21 | ○ | 3SB31 01-8BC31 | ● | 3SB31 01-8BC31 | <table border="0"> <tr><td>●</td><td>3SB31 00-8CC21</td></tr> <tr><td>○</td><td>3SB31 00-8CC31</td></tr> <tr><td>●</td><td>3SB31 00-8CC31</td></tr> </table> | ● | 3SB31 00-8CC21 | ○ | 3SB31 00-8CC31 | ● | 3SB31 00-8CC31 | <table border="0"> <tr><td>●</td><td>3SB31 01-8DC21</td></tr> <tr><td>○</td><td>3SB31 01-8DC31</td></tr> <tr><td>●</td><td>3SB31 01-8DC31</td></tr> </table> | ● | 3SB31 01-8DC21 | ○ | 3SB31 01-8DC31 | ● | 3SB31 01-8DC31 |
| ●                         | 3SB31 00-8AC21   |  |  |   |                |   |                |  |   |                |   |                |   |                |  |   |                |   |                |   |                |  |   |                |   |                |   |                |
| ○                         | 3SB31 00-8AC31   |  |  |   |                |   |                |  |   |                |   |                |   |                |  |   |                |   |                |   |                |  |   |                |   |                |   |                |
| ●                         | 3SB31 00-8AC31   |  |  |   |                |   |                |  |   |                |   |                |   |                |  |   |                |   |                |   |                |  |   |                |   |                |   |                |
| ●                         | 3SB31 01-8BC21   |  |  |   |                |   |                |  |   |                |   |                |   |                |  |   |                |   |                |   |                |  |   |                |   |                |   |                |
| ○                         | 3SB31 01-8BC31   |  |  |   |                |   |                |  |   |                |   |                |   |                |  |   |                |   |                |   |                |  |   |                |   |                |   |                |
| ●                         | 3SB31 01-8BC31   |  |  |   |                |   |                |  |   |                |   |                |   |                |  |   |                |   |                |   |                |  |   |                |   |                |   |                |
| ●                         | 3SB31 00-8CC21   |  |  |   |                |   |                |  |   |                |   |                |   |                |  |   |                |   |                |   |                |  |   |                |   |                |   |                |
| ○                         | 3SB31 00-8CC31   |  |  |   |                |   |                |  |   |                |   |                |   |                |  |   |                |   |                |   |                |  |   |                |   |                |   |                |
| ●                         | 3SB31 00-8CC31   |  |  |   |                |   |                |  |   |                |   |                |   |                |  |   |                |   |                |   |                |  |   |                |   |                |   |                |
| ●                         | 3SB31 01-8DC21   |  |  |   |                |   |                |  |   |                |   |                |   |                |  |   |                |   |                |   |                |  |   |                |   |                |   |                |
| ○                         | 3SB31 01-8DC31   |  |  |   |                |   |                |  |   |                |   |                |   |                |  |   |                |   |                |   |                |  |   |                |   |                |   |                |
| ●                         | 3SB31 01-8DC31   |  |  |   |                |   |                |  |   |                |   |                |   |                |  |   |                |   |                |   |                |  |   |                |   |                |   |                |

<sup>1)</sup> Diese Ausführung gibt es nicht quadratisch

<sup>2)</sup> Diese Ausführung gibt es nicht in Kunststoff rund

<sup>3)</sup> Schlüssel abziehbar bei Stellung



# Zubehör: Schaltelemente und Lampenfassungen



## Schaltelemente mit Schraubanschluss

für Frontplattenbefestigung

|                   |                   |  |                   |
|-------------------|-------------------|--|-------------------|
| 1S<br>3SB34 00-0B | 1Ö<br>3SB34 00-0C | 1S + 1Ö<br>3SB34 00-0A                         | 2S<br>3SB34 00-0D |
|                   |                   | 1S voreilend + 1Ö<br>nacheilend<br>3SB34 00-0H | 2Ö<br>3SB34 00-0E |

## Schaltelemente mit Federzugklemmen

für Frontplattenbefestigung

|                   |                   |                       |   |
|-------------------|-------------------|-----------------------|---|
| 1S<br>3SB34 03-0B | 1Ö<br>3SB34 03-0C | 1S + 1Ö<br>3SB3403-0A | 2Ö<br>3SB3403-0E                              |
|                   |                   | 2S<br>3SB3403-0D      | 1S voreilend + 1Ö<br>nacheilend<br>3SB3403-0H |



## Lampenfassung mit integrierter LED und Schraubanschluss

| AC/DC 24 V    | AC 120 V    | AC 230 V    |
|---------------|-------------|-------------|
| ● 3SB3400-1PA | 3SB3400-1QA | 3SB3400-1RA |
| ● 3SB3400-1PB | 3SB3400-1QB | 3SB3400-1RB |
| ● 3SB3400-1PC | 3SB3400-1QC | 3SB3400-1RC |
| ● 3SB3400-1PD | 3SB3400-1QD | 3SB3400-1RD |
| ○ 3SB3400-1PE | 3SB3400-1QE | 3SB3400-1RE |

## Lampenfassung mit integrierter LED und Federzugklemmen

| AC/DC 24 V    | AC 120 V    | AC 230 V    |
|---------------|-------------|-------------|
| ● 3SB3403-1PA | 3SB3403-1QA | 3SB3403-1RA |
| ● 3SB3403-1PB | 3SB3403-1QB | 3SB3403-1RB |
| ● 3SB3403-1PC | 3SB3403-1QC | 3SB3403-1RC |
| ● 3SB3403-1PD | 3SB3403-1QD | 3SB3403-1RD |
| ○ 3SB3403-1PE | 3SB3403-1QE | 3SB3403-1RE |



## Lampenfassung mit Schraubanschluss

BA 9s mit Lampe 130 V  
Betriebsspannung

AC 230/240 V  
3SB34 00-1C

AC 110/130 V  
3SB34 00-1B

## Lampenfassung mit Schraubanschluss

für Frontplattenbefestigung

BA 9s  
3SB34 00-1A

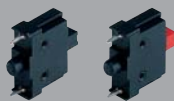
BA 9s  
mit Lampe AC/DC 24 V  
3SB34 00-1D

## Lampenfassung mit Federzugklemmen

für Frontplattenbefestigung

BA 9s  
3SB34 03-1A

BA 9s mit Lampe 130 V  
Betriebsspannung 230/240 V  
3SB34 03-1C



## Schaltelemente mit Lötstift

mit Einsatz auf Leiterplatten

1S  
3SB34 11-0B

1Ö  
3SB34 11-0C

## Lampenfassung mit Lötstiften

mit Einsatz auf Leiterplatten  
(ohne Lampe)

W2 x 4,6d  
3SB34 11-1A

## Transformatoren

zum Aufschnappen auf Lampen-  
fassung 3SB34 00-1A, 50/60 Hz

127/24 V 3SB34 00-3A    240/24 V 3SB34 00-3C    400/24 V 3SB34 00-3F  
127/6 V 3SB34 00-3M    240/6 V 3SB34 00-3P    400/6 V 3SB34 00-3S

# Zubehör: Schaltelemente und Lampenfassungen für Gehäuse



| Schaltelemente mit Schraubanschluss |                   | Schaltelemente mit Federzugklemmen |                   | Lampenfassungen mit Schraubanschluss |   |
|-------------------------------------|-------------------|------------------------------------|-------------------|--------------------------------------|---|
| 1S<br>3SB34 20-0B                   | 1Ö<br>3SB34 20-0C | 1S<br>3SB34 23-0B                  | 1Ö<br>3SB34 23-0C | BA 9s<br>3SB34 20-1A                 | Betriebsspannung AC 230/240 V<br>BA 9s mit integriertem Vorschaltglied und Lampe 130 V<br>3SB34 20-1C |



| Lampenfassung mit integrierter LED und Schraubanschluss |             |             |  | Lampenfassungen mit integrierter LED und Federzugklemmen |             |             |  |
|---|-------------|-------------|--|--|-------------|-------------|--|
| AC/DC 24 V  | AC 120 V    | AC 230 V    |  | AC/DC 24 V   | AC 120 V    | AC 230 V    |  |
| ● 3SB3420-1PA   | 3SB3420-1QA | 3SB3420-1RA |  | ● 3SB3423-1PA  | 3SB3423-1QA | 3SB3423-1RA |  |
| ● 3SB3420-1PB   | 3SB3420-1QB | 3SB3420-1RB |  | ● 3SB3423-1PB  | 3SB3423-1QB | 3SB3423-1RB |  |
| ● 3SB3420-1PC   | 3SB3420-1QC | 3SB3420-1RC |  | ● 3SB3423-1PC  | 3SB3423-1QC | 3SB3423-1RC |  |
| ● 3SB3420-1PD   | 3SB3420-1QD | 3SB3420-1RD |  | ● 3SB3423-1PD  | 3SB3423-1QD | 3SB3423-1RD |  |
| ○ 3SB3420-1PE   | 3SB3420-1QE | 3SB3420-1RE |  | ○ 3SB3423-1PE  | 3SB3423-1QE | 3SB3423-1RE |  |

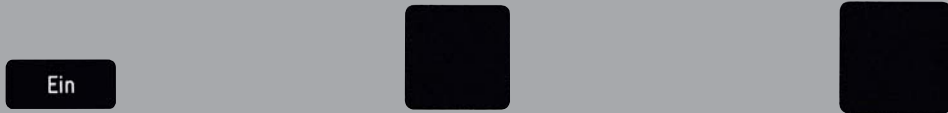
# Zubehör: Lampen



| Glühlampen, Sockel BA 9s, 1,2 W, Packungsgröße: 10 Stück |         | LED-Lampen, Sockel BA 9s, Betriebsstrom max. 15 mA, Packungsgröße: 10 Stück |             |
|--|---------|---|-------------|
| 24 V   | 3SX1344 | AC/DC 24 V  | AC 230 V    |
| 110...130 V  | 3SX1731 | ● 3SB3901-1CA   | 3SB3901-1CF |
|  |         | ● 3SB3901-1BA   | 3SB3901-1BF |
|  |         | ● 3SB3901-1DA   | 3SB3901-1DF |
|  |         | ● 3SB3901-1PA   | 3SB3901-1PF |
|  |         | ○ 3SB3901-1QA   | 3SB3901-1QF |

| Lampen für Einsatz auf Leiterplatte, Sockel Wedge-Base, W2 x 4,6 d, 1,0 W, Packungsgröße: 10 Stück |             | LED-Lampen, Sockel, W2 x 4,6 d, Packungsgröße: 10 Stück |  |
|--|-------------|---|--|
| 24 V   | 3SB2908-1AC | DC 24 V   |  |
|  |             | ● 3SB3901-1SB   |  |
|  |             | ● 3SB3901-1RB   |  |
|  |             | ● 3SB3901-1TB   |  |
|  |             | ● 3SB3901-1BD   |  |
|  |             | ○ 3SB3901-1UB   |  |

# Zubehör: Schilder

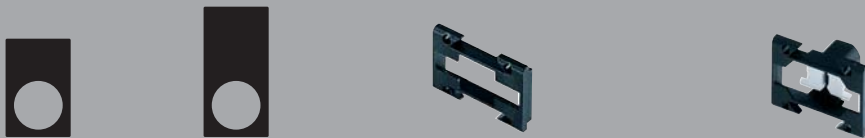


## Bezeichnungsschilder (Kunststoff, schwarz mit weißer Schrift oder silber mit schwarzer Schrift)

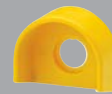
| Beschriftung | 12,5 mm x 27 mm<br>zum Einkleben in Schildträger |                     | 27 mm x 27 mm<br>zum Einkleben in Schildträger |                     | 22 mm x 22 mm<br>zum Aufkleben auf Gehäuse, |                     |
|--------------|--|---------------------|--|---------------------|---|---------------------|
|              |  | PKG (Packungsgröße) |  | PKG (Packungsgröße) |   | PKG (Packungsgröße) |
| ohne         | 3SB3902-1AA                                      | 10                  | 3SB3903-1AA                                    | 10                  | 3SB3906-1AA                                 | 10                  |
| Ein          | 3SB3902-1AB                                      | 10                  | 3SB3903-1AB                                    | 10                  | 3SB3906-1AB                                 | 10                  |
| Aus          | 3SB3902-1AC                                      | 10                  | 3SB3903-1AC                                    | 10                  | 3SB3906-1AC                                 | 10                  |
| Auf          | 3SB3902-1AD                                      | 10                  | 3SB3903-1AD                                    | 10                  | 3SB3906-1AD                                 | 10                  |
| Ab           | 3SB3902-1AE                                      | 10                  | 3SB3903-1AE                                    | 10                  | 3SB3906-1AE                                 | 10                  |
| Vor          | 3SB3902-1AF                                      | 10                  | 3SB3903-1AF                                    | 10                  | 3SB3906-1AF                                 | 10                  |
| Zurück       | 3SB3902-1AG                                      | 10                  | 3SB3903-1AG                                    | 10                  | 3SB3906-1AG                                 | 10                  |
| Links        | 3SB3902-1AJ                                      | 10                  | 3SB3903-1AJ                                    | 10                  | 3SB3906-1AJ                                 | 10                  |
| Rechts       | 3SB3902-1AH                                      | 10                  | 3SB3903-1AH                                    | 10                  | 3SB3906-1AH                                 | 10                  |
| Betrieb      | 3SB3902-1AP                                      | 10                  | 3SB3903-1AP                                    | 10                  | 3SB3906-1AP                                 | 10                  |
| Störung      | 3SB3902-1AQ                                      | 10                  | 3SB3903-1AQ                                    | 10                  | 3SB3906-1AQ                                 | 10                  |
| O I          | 3SB3902-1MF                                      | 10                  | 3SB3903-1MF                                    | 10                  | 3SB3906-1MF                                 | 10                  |

## Etiketten zum Selberbeschriften (weiß) mit der Software SIRIUS Label Designer (mehr Info auf Seite 15)

|  |             |     |             |     |             |     |
|--|-------------|-----|-------------|-----|-------------|-----|
|  | 3SB3902-2AA | 480 | 3SB3903-2AA | 480 | 3SB3906-2AA | 700 |
|--|-------------|-----|-------------|-----|-------------|-----|



| Schildträger                       |              |              | Träger                                      |   |
|------------------------------------|--------------|--------------|---|---|
| für Bezeichnungsschilder           | 12,5 x 27 mm | 27 x 27 mm   | zum Aufschnappen für 3 Elemente,<br>PKG: 20 | mit Druckstücken für Knebel,<br>Schloss und Doppeldrucktaster<br>zur Betätigung des mittleren<br>Schaltelementes, PKG: 10 |
| für runde Betätiger, PKG: 10       | 3SB39 22-0AV | 3SB39 23-0AV | 3SB39 01-0AB                                | 3SB39 01-0AC  |
| für quadratische Betätiger, PKG: 5 | 3SB39 42-0AX | 3SB39 43-0AX |   |   |
| für Doppeldrucktaster, PKG: 5      | 3SB39 22-0AY | -            |   |   |



| Unterlegeschild  |   |  | Blindverschluss |              | Schutzkragen  |             |
|--|---|--|-----------------|--------------|---|-------------|
| als Kontrastfläche für NOT-AUS/NOT-HALT, selbstklebend, PKG: 1 |   |  |                 |              | 5 Löcher für<br>Vorhängeschlösser<br>gelb, Kunststoff |             |
| <b>Beschriftung</b>  | Bohrung 23 mm,<br>Außendurchmesser<br>80 mm für<br>runde Ausführung | Ausschnitt 26 mm x 26 mm,<br>Außendurchmesser 80 mm<br>für quadratische Ausführung |                 |              |   |             |
| ohne Aufschrift  | 3SB3921-0AB   | 3SB3941-0AB  | rund            | 3SB39 21-0AA | 3SB39 21-0AK  | 3SB3921-0CG |
| NOT-AUS/NOT-HALT   | 3SB3921-0AC   | 3SB3941-0AC  | rund, Metall    | 3SB19 02-0AQ |   |             |
| EMERGENCY STOP   | 3SB3921-0AD   | 3SB3941-0AD  | quadratisch     | 3SB39 41-0AA |   |             |

# Gehäuse

Geräte für Aufbau; Leitungseinführung

oben und unten je 1 x M20

Gehäuse aus Formstoff

Gehäuse aus Metall



| 1 Befehlsstelle   | 1 Befehlsstelle  | 1 Befehlsstelle   | 2 Befehlsstellen  | 3 Befehlsstellen  |
|---|--|---|---|---|
| Drucktaster grün, 1S, Schild „I“<br>3SB38 01- <input type="checkbox"/> DA3    | NOT-AUS/NOT-HALT-Pilzdrucktaster mit Überlastungsschutz nach EN 418 (ISO 13850), 1Ö, Ø 40 mm, verrastend<br>3SB38 01- <input type="checkbox"/> DG3 | NOT-AUS/NOT-HALT-Pilzdrucktaster mit Überlastungsschutz nach EN 418 (ISO 13850), 1Ö, Ø 40 mm, verrastend mit Schutzkragen<br>3SB38 01- <input type="checkbox"/> DF3 | Drucktaster grün, 1S, Schild „I“; Drucktaster rot, 1Ö, Schild „0“<br>3SB38 02- <input type="checkbox"/> DA3     | Leuchtmelder klar, BA 9s, Schild ohne Aufschrift; Drucktaster grün, 1 S, Schild „I“; Drucktaster rot, 1Ö, Schild „0“<br>3SB38 03- <input type="checkbox"/> DA3    |
| Drucktaster rot, 1Ö, Schild „0“<br>3SB38 01- <input type="checkbox"/> DB3     |  | NOT-AUS/NOT-HALT-Pilzdrucktaster, Ø 60 mm mit Schutzkragen für 5 Vorhängeschlösser, Metallgehäuse gelb<br>3SB3801-2EA30-0CC0  | Drucktaster weiß, 1S, Schild „I“; Drucktaster schwarz, 1Ö, Schild „0“<br>3SB38 02- <input type="checkbox"/> DB3 | Drucktaster schwarz, 1S, Schild „I“; Drucktaster schwarz, 1S, Schild „I“; Drucktaster rot, 1Ö, Schild „0“<br>3SB38 03- <input type="checkbox"/> DB3               |
| Drucktaster weiß, 1S, Schild „I“<br>3SB38 01- <input type="checkbox"/> DD3    |  | NOT-AUS/NOT-HALT-Pilzdrucktaster, Ø 60 mm mit Schutzkragen für 5 Vorhängeschlösser, Metallgehäuse grau<br>3SB3801-2EB30-0CC0  |   | Leuchtmelder klar, BA 9s, Schild ohne Aufschrift; Drucktaster weiß, 1S, Schild „I“; Drucktaster schwarz, 1Ö, Schild „0“<br>3SB38 03- <input type="checkbox"/> DC3 |
| Drucktaster schwarz, 1Ö, Schild „0“<br>3SB38 01- <input type="checkbox"/> DE3 |  |   |   |   |

## 1 bis 6 Befehlsstellen

Hängedrucktaster  
3SB38 87-1AZ

## Leergehäuse

Leitungseinführung  
oben und unten je 1 x metrisches Gewinde:  
M20 bei 1 bis 3 Befehlsstellen  
M25 bei 4 bis 6 Befehlsstellen



| 1 Befehlsstelle  | 2 Befehlsstellen                       | 3 Befehlsstellen                       | 4 Befehlsstellen                       | 6 Befehlsstellen                       |
|--|--|--|--|--|
| 3SB38 01- <input type="checkbox"/> AA3<br>3SB38 01- <input type="checkbox"/> AB3<br>(für NOT-AUS/NOT-HALT) | 3SB38 02- <input type="checkbox"/> AA3 | 3SB38 03- <input type="checkbox"/> AA3 | 3SB38 04- <input type="checkbox"/> AA3 | 3SB38 06- <input type="checkbox"/> AA3 |

Gehäuse für Schaltelemente und Lampenfassungen für Bodenbefestigungen oder für einpolige Schaltelemente und Lampenfassungen für Frontplattenbefestigung.

# Intelligent weitergedacht – **AS-Interface und SIRIUS Label Designer**

Unsere SIRIUS Befehls- und Meldegeräte bieten Ihnen verschiedene Anschlussmöglichkeiten: konventionell, mit AS-Interface oder sicher und komfortabel über ASIsafe®, mit unserem Sicherheitsschaltgerät 3TK28 oder an die dezentrale Peripherie ET 200S®.

## **Anschluss mit AS-Interface**

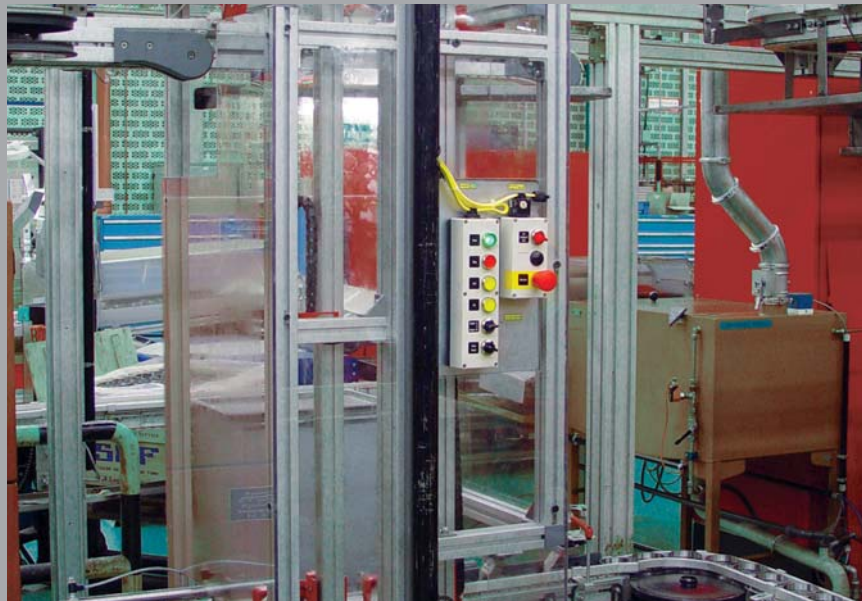
SIRIUS Befehls- und Meldegeräte eignen sich ideal als Basis für vernetzte Systeme innerhalb Ihrer Anlage. Die einzelnen Komponenten lassen sich in das System AS-Interface einbinden. Der Grund: Sie sind gemäß IEC 62026-2 voll kompatibel zu den bekannten AS-Interface Komponenten wie Master, Slaves, Netzteil etc. und können gemeinsam an der gelben AS-Interface Leitung betrieben werden. So liefert Siemens alle Komponenten für den Aufbau eines sicheren AS-Interface Netzes.

## **Vorteile auf einen Blick:**

- Sichere und Standard-Daten auf einem Bus
- Keine fehlersichere SPS und kein spezieller Master erforderlich
- Gruppenbildung sicherer Signale möglich
- Einfacher Systemaufbau durch standardisierte AS-Interface Technik
- Bestehende Systeme schnell und einfach erweiterbar

## **Sichere Kommunikation über ASIsafe**

Mit ASIsafe, der sicherheitstechnischen Ausführung von AS-Interface, lassen sich sicherheitsgerichtete Komponenten in AS-Interface einbinden – bis Kat. 4 nach EN 954-1 bzw. SIL3 nach IEC 61508. Das geschieht ebenso einfach wie bei Standardkomponenten – über das gelbe AS-Interface Kabel. Sichere und Standard-E/A-Baugruppen werden also zusammen in ein und demselben Netzwerk installiert und betrieben. Da sicherheitsrelevante Daten über den bereits vorhandenen Standardbus übertragen werden, profitieren Sie von enormen Einsparungen bei Installation und Engineering. Selbstverständlich werden dabei alle relevanten Normen erfüllt. Die Infrastruktur des Netzwerks mit AS-Interface Master, Netzteil und Profilkabel bleibt dabei unberührt.





### NOT-HALT-Geräte

Über das Standard-AS-Interface mit sicherheitsgerichteter Kommunikation können NOT-HALT-Geräte direkt angebunden werden. Dies gilt für NOT-HALT-Geräte der Befehlsgeräte SIRIUS 3SB3 für Frontplatteneinbau und für den Einbau in einem Gehäuse. Ein in eine Frontplatte eingebauter NOT-HALT kann über ein sicheres Modul (F-Adapter) direkt an AS-Interface angebunden werden.

#### Bestelldaten

für NOT-AUS/NOT-HALT-Betätiger SIRIUS 3SB3,  
Frontplattenmontage **3SF5 402-1AA01**



### Software/Tool SIRIUS Label Designer

Mit dieser Software und den Etiketten zum Selbstbeschriften (auf Seite 13) besteht die Möglichkeit, sich Bezeichnungsschilder mit einem handelsüblichen Laserdrucker selbst zu erstellen. Die klebenden Etiketten sind auf unseren Schildträgern aufzukleben. Die haftenden Etiketten können auf den Schildträger geschnappt werden – die runden sind zur Einlage in die Kappen der Leuchtdrucktaster und -schalter vorgesehen. Es können dreizeilige Texte oder Symbole gedruckt werden. Für Applikationen mit höheren Ansprüchen empfehlen wir unsere gelaserten Kunststoffschilder.

Mehr Infos:

<http://www.siemens.de/sirius-label-designer>

Etiketten zum Selbstbeschriften: siehe S.13



# Gehäuse\* mit AS-Interface-Anschluss

\* Kunststoffgehäuse sind mit Anschlüssen für AS-Interface-Flachkabel über Durchdringungstechnik ausgerüstet; bei Metallausführungen wird das AS-Interface-Kabel in das Gehäuse hineingeführt.



| NOT-AUS/NOT-HALT  | 2 Befehlsstellen   | 3 Befehlsstellen  |
|---|--|---|
| NOT-AUS/NOT-HALT-Pilzdrucktaster mit Überlastungsschutz nach EN 418 (ISO 13850), über AS-Interface-Adapter, gelbes Gehäuseoberteil, ohne Schutzkragen<br>3SF58 11-□AA08 | Drucktaster grün, Schild „I“;<br>Drucktaster rot, Schild „0“<br><br>3SF58 12-□DA00     | Leuchtmelder klar, BA 9s, Schild ohne Aufschrift;<br>Drucktaster grün, Schild „I“;<br>Drucktaster rot, Schild „0“<br>3SF58 13-□DA00     |
| NOT-AUS/NOT-HALT-Pilzdrucktaster mit Überlastungsschutz nach EN 418 (ISO 13850), über AS-Interface-Adapter, gelbes Gehäuseoberteil, mit Schutzkragen<br>3SF58 11-□AB08  | Drucktaster weiß, Schild „I“;<br>Drucktaster schwarz, Schild „0“<br><br>3SF58 12-□DB00 | Drucktaster schwarz, Schild „II“;<br>Drucktaster schwarz, Schild „I“;<br>Drucktaster rot, Schild „0“<br>3SF58 13-□DB00                  |
|   |  | Leuchtmelder klar, BA 9s, Schild ohne Aufschrift;<br>Drucktaster weiß, Schild „I“;<br>Drucktaster schwarz, Schild „0“<br>3SF58 13-□DC00 |



## AS-Interface-Slaves Zur Selbstbestückung von AS-Interface-Gehäusen

| AS-Interface-Slaves  |   |   |   | Leitungssatz   |
|--|---|---|---|--|
| F-Slave, 2 sichere Eingänge für Formstoffgehäuse, 1–6 Befehlsstellen ohne Schutzkragen<br>3SF5 500-0BA | F-Slave, 2 sichere Eingänge für Formstoff- oder Metallgehäuse, 1 Befehlsstelle mit Schutzkragen<br>3SF5 500-0DA | A/B-Slave, 4 Ein-/3 Ausgänge für Formstoffgehäuse, 2–6 Befehlsstellen<br>3SF5 500-0BB | Slave, 4 Ein-/4 Ausgänge für Formstoffgehäuse, 2–6 Befehlsstellen<br>3SF5 500-0BC | für F-Slave<br><br>3SF5 900-0BA                            |
| F-Slave, 2 sichere Eingänge für Metallgehäuse, 1–6 Befehlsstellen ohne Schutzkragen<br>3SF5 500-0CA    |   | A/B-Slave, 4 Ein-/3 Ausgänge für Metallgehäuse, 2–6 Befehlsstellen<br>3SF5 500-0CB    | Slave, 4 Ein-/4 Ausgänge für Metallgehäuse, 2–6 Befehlsstellen<br>3SF5 500-0CC    | für Slave 4E/4A oder für Slave 4E (3A)<br><br>3SF5 900-0BB |



## Anschlüsselemente Zur Selbstbestückung von AS-Interface-Gehäusen

|  |   |  |  |
|--|---|--|--|
| Für AS-Interface-Flachkabel, Anschluss über Durchdringungstechnik für Formstoffgehäuse, 1–3 Befehlsstellen<br>3SF5 900-0CA | Für AS-Interface-Anschluss über M12-Stecker, 1–3 Befehlsstellen<br>3SF5 900-□CC | Für AS-Interface-Flachkabel, Kabel wird in das Gehäuse hineingeführt für Formstoff- oder Metallgehäuse, 1–3 Befehlsstellen<br>3SF5 900-0CG | Für Rundkabel, Kabel wird in das Gehäuse hineingeführt für Formstoff- oder Metallgehäuse, 1–3 Befehlsstellen<br>3SF5 900-0CJ |
| Für AS-Interface-Flachkabel, Anschluss über Durchdringungstechnik für Formstoffgehäuse, 4–6 Befehlsstellen<br>3SF5 900-0CB | Für AS-Interface-Anschluss über M12-Stecker, 4–6 Befehlsstellen<br>3SF5 900-□CD | Für AS-Interface-Flachkabel, Kabel wird in das Gehäuse hineingeführt für Formstoff- oder Metallgehäuse, 4–6 Befehlsstellen<br>3SF5 900-0CH | Für Rundkabel, Kabel wird in das Gehäuse hineingeführt für Formstoff- oder Metallgehäuse, 4–6 Befehlsstellen<br>3SF5 900-0CJ |



SIRIUS Schalttechnik

SCHALTEN



SIRIUS Schalten

SIRIUS Halbleiterschaltgeräte

SCHÜTZEN



SIRIUS Schützen

STARTEN



SIRIUS Starten

SIRIUS Einspeisesystem

SIRIUS Verbraucherabzweige projektieren

SIRIUS Sanftstarter

SIMATIC ET 200pro

SIRIUS Motorstarter

ÜBERWACHEN UND STEUERN

SIRIUS Motormanagement-System SIMOCODE pro

SIRIUS Relais

SIRIUS Sicherheits-schaltgeräte

ERFASSEN



SIRIUS Erfassen

SIRIUS Positionsschalter

BEFEHLEN UND MELDEN



SIRIUS Befehlen und Melden

SIRIUS Drucktaster und Leuchtmelder

SIRIUS Signalsäulen und Einbauleuchten

SIRIUS Seilzugschalter

VERSORGEN



SIRIUS Versorgen

SIVENT Ventilatoren

SIDAC Drosseln & Filter

SIDAC & SIVENT Solutions

ENGINEERING

Switch ES Motorstarter

SIMOCODE ES

Soft Starter ES

SIRIUS UND MEHR

SIRIUS Safety Integrated

AS-Interface

SIRIUS Anschlusstechniken

ECOFAST

SIRIUS Systembaukasten

## Newsletter

Immer up to date: Aktuelle Informationen rund um die Industrielle Schalttechnik und Energieverteilung bietet Ihnen unser regelmäßiger Newsletter. Einfach anmelden unter [www.siemens.de/lowvoltage/newsletter](http://www.siemens.de/lowvoltage/newsletter)

Bitte senden Sie mir die ausgewählten Info-Materialien an folgende Anschrift:

\_\_\_\_\_  
Firma/Abteilung

\_\_\_\_\_  
Name

\_\_\_\_\_  
Straße, PLZ/Ort, Land

\_\_\_\_\_  
Telefon/Fax

\_\_\_\_\_  
E-Mail

## Siemens Aktiengesellschaft

Automation and Drives  
Niederspannungs-Schalttechnik  
Postfach 48 48, 90327 NÜRNBERG, DEUTSCHLAND

[www.siemens.de/lowvoltage/technical-assistance](http://www.siemens.de/lowvoltage/technical-assistance)  
[www.siemens.de/sirius](http://www.siemens.de/sirius)

Die Informationen in dieser Broschüre enthalten lediglich allgemeine Beschreibungen bzw. Leistungsmerkmale, welche im konkreten Anwendungsfall nicht immer in der beschriebenen Form zutreffen bzw. welche sich durch Weiterentwicklung der Produkte ändern können. Die gewünschten Leistungsmerkmale sind nur dann verbindlich, wenn sie bei Vertragsschluss ausdrücklich vereinbart werden.

Alle Erzeugnisbezeichnungen können Marken oder Erzeugnisnamen der Siemens AG oder anderer, zuliefernder Unternehmen sein, deren Benutzung durch Dritte für deren Zwecke die Rechte der Inhaber verletzen kann.