



CONTRIK
SWISS CONNECTIVITY SOLUTIONS

FLF
UNTERPUTZ
AUFPUTZ

INHALT

VORWORT	Seite 3	UNTERPUTZ-MONTAGESETS.....	Seite 14
- Qualität trifft Vielfalt.....	Seite 3	- Unterputz-Montagesets EDIZIOdue.....	Seite 14
- Masseinheiten für Montageplatten und -sets.....	Seite 4	- Farboptionen für Montagesets EDIZIOdue.....	Seite 17
FLF-SORTIMENT.....	Seite 5	AUFPUTZ-MONTAGESETS.....	Seite 18
- FLF-Montageplatten mit Kabelpeitschen.....	Seite 5	- Aufputz-Montagesets EDIZIOdue.....	Seite 18
- Unbestückte und einfach bestückte FLF-Montageplatten.....	Seite 6		
- Einfach bestückte FLF-Montageplatten.....	Seite 7		
- Mehrfach bestückte FLF-Montageplatten.....	Seite 9		
- FLF-Montageplatten mit Gravur.....	Seite 10		
- FLF-Anschlussboxen.....	Seite 11		
- 19" FLF-Anschlussfelder.....	Seite 12		
- FLF mit Symmetrierer.....	Seite 13		
		UNTER- & AUFPUTZ-MONTAGESETS BASICO	Seite 19
		- Unterputz & Aufputz-Montagesets Basico.....	Seite 19

VORWORT

Sehr geehrte Kundin
Sehr geehrter Kunde

Einbaudosen in diversen Grössen und Ausführungen gehören seit vielen Jahren zum Standard-Material der Installateure und Elektriker und somit auch zu unserem Sortiment.

QUALITÄT TRIFFT VIELFALT!

Spezialanfertigungen sind bei uns an der Tagesordnung. Wir führen professionelle und innovative Qualitäts-Einbaudosen in verschiedenen Formaten und Ausführungen. Unsere Vielfalt in Sachen Konfektion ermöglicht es Ihnen, praktisch jedes Bedürfnis abzudecken.

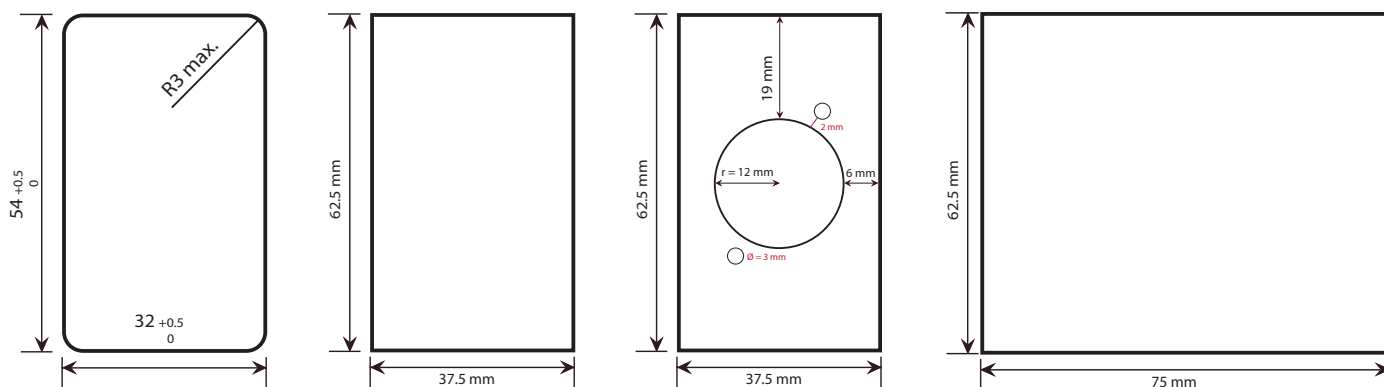
Wenn Sie Fragen oder Anregungen zu unserer Produktpalette haben, steht Ihnen unsere Fachberatung sehr gerne zur Verfügung. Zögern Sie nicht uns anzurufen oder kontaktieren Sie uns via E-Mail.

Ihre Contrik AG

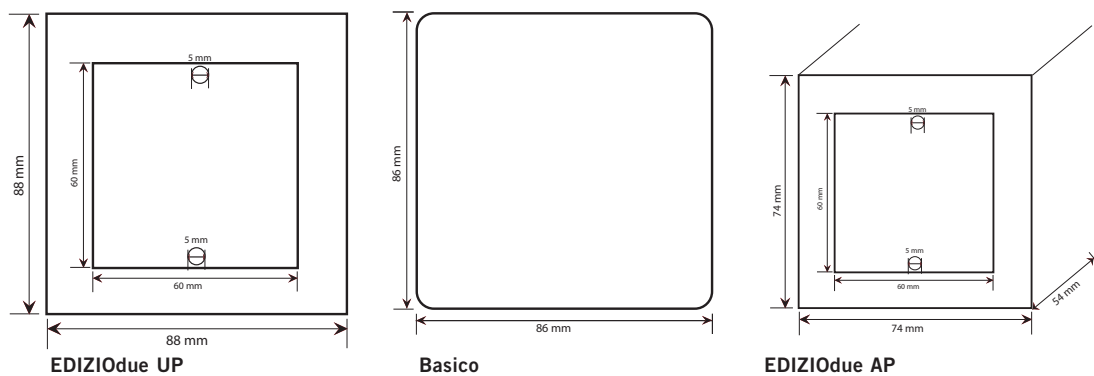




MASSEINHEITEN FÜR FLF1- UND FLF2-MONTAGEPLATTEN



MASSEINHEITEN FÜR EDIZIODUE UND BASICO MONTAGESETS





FLF/VGA/5BNC

FLF-Montageplatte, bestückt mit einer VGA 15-pol. D-Sub „HD“ Buchse und 5x rearTWIST BNC Tiny female (RGBHV) an Kabelpeitsche (FLF/VGA/5BNC-SW).



FLF-MONTAGEPLATTEN MIT KABELPEITSCHEN

FLF-Montageplatten in diversen Ausführungen gehören seit vielen Jahren zum Standard-Material der Installateure und Elektriker und somit auch zu unserem Sortiment. Sie eignen sich für Schulen, Büros, Konferenzräume, Sitzungszimmer, Theater etc.



FLF/3.5KBS/VGA

Weisse FLF-Montageplatte, bestückt mit einem 3,5 mm Stereo Mini-Klinkenbuchsen-Kabel (25 cm) und einer VGA 15-pol. D-Sub „HD“ Durchführung female/female (FLF/3.5KBS/VGA-SW).



FLF/DPPORT-KBS

FLF-Montageplatte, bestückt mit einem DisplayPort-Kabel female/female (Länge: 30 cm) (FLF/DPPORT-KBS-SW).



FLF/3.5KBS/DVIKBS

FLF-Montageplatte, bestückt mit einem 3,5 mm Stereo Mini-Klinkenbuchsen-Kabel (25 cm) und einer DVI-I-Kabelpeitsche female/female (20 cm) (FLF/3.5KBS/DVIKBS-SW).

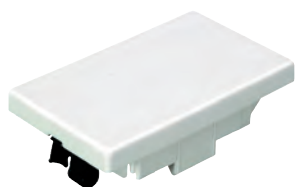


FLF/HDMI-KBS

FLF-Montageplatte, bestückt mit einer HDMI-Durchführung und einer Kabelpeitsche female/female (Länge: 10 cm) (FLF/HDMI-KBS-SW).



UNBESTÜCKTE UND EINFACH BESTÜCKTE FLF-MONTAGEPLATTEN



FLF1-BLIND

FLF-Blindplatte mit Metallklammern (FLF1-BLIND-SW).



FLF1

Unbestückte FLF-Montageplatte mit einem Ausschnitt für einen Einbausteckverbinder der D-Serie, inkl. Befestigungsschrauben (FLF1-SCHWARZ).



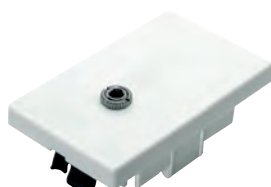
FLF/VGA-S

Unbestückte FLF-Montageplatte mit einem Ausschnitt für einen 9-pol. oder 15-pol. D-Sub „HD“ (FLF/VGA-S-SW).



FLF1/XL

Unbestückte FLF-Montageplatte mit einem Ausschnitt für einen grossen Neutrik powerCON (NAC3FPX) Steckverbinder (FLF1/XL-SW).



FLF/3.5

FLF-Montageplatte, bestückt mit einer silberbeschichteten 3,5 mm Stereo Mini-Klinkebuchse mit Lötanschluss (FLF/3.5-SW).



FLF1-SCHALT

FLF-Montageplatte mit beleuchtetem Druckschalter, Typ 13, 10A, 230VAC. Beim Ein-/ Ausschalten kann entweder die Phase oder die Masse geschaltet werden (FLF1-SCHALT-SW).



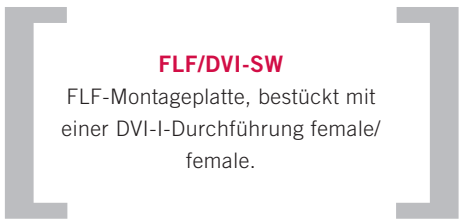
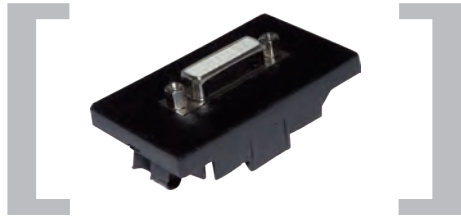
FLF/2CINCH

FLF-Montageplatte, bestückt mit 2x goldbeschichteten Cinchbuchsen (schwarz/rot) mit Lötanschlüssen (FLF/2CHINCH-SW).



FLF/3CINCH

FLF-Montageplatte, bestückt mit 3x goldbeschichteten Cinchbuchsen (schwarz/rot/gelb) mit Lötanschlüssen (FLF/3CINCH-SW).



FLF/DVI-SW

FLF-Montageplatte, bestückt mit einer DVI-I-Durchführung female/female.



EINFACH BESTÜCKTE FLF-MONTAGEPLATTEN



FLF/BNC

FLF-Montageplatte, bestückt mit einer 75 Ω (Ohm) BNC-Durchführung female/female (FLF/BNC-SW).



FLF/2BNC

FLF-Montageplatte, bestückt mit 2x 75 Ω (Ohm) BNC-Durchführungen female/female (FLF/2BNC-SW).



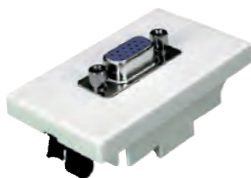
FLF/AP-MONTAGE

FLF-Aufputzgehäuse mit seitlichem Kabelabgang, inklusive Montagerahmen aber ohne FLF-Einsatz (FLF/AP-MONT-SW).



FLF2/5BNC

FLF-Montageplatte, bestückt mit 5x 75 Ω (Ohm) BNC-Durchführungen female/female (FLF2/5BNC-SW).



FLF/VGA

FLF-Montageplatte, bestückt mit einer VGA 15-pol. D-Sub „HD“ Durchführung female/female (FLF/VGA-SW).



FLF/DSUB-9

FLF-Montageplatte, bestückt mit einer 9-pol. D-Sub Durchführung female/female (FLF/DSUB-9-SW).



FLF1-T13

FLF-Einfachsteckdose, Typ 13, 10A, 250VAC, mit Schraubklemmanschlüssen (FLF1-T13-SW).



FLF2-T13-3

FLF-Dreifachsteckdose mit Metallklammern, Typ 13, 10A, 250VAC (FLF2-T13-3-SW).

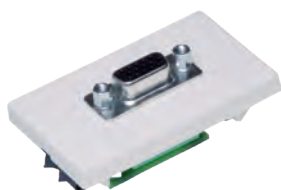


EINFACH BESTÜCKTE FLF-MONTAGEPLATTEN



FLF/VGA-SKA-SW

FLF-Montageplatte, bestückt mit einer VGA-Einbaubuchse, rückseitig mit Schraubklemmanschlüssen.



FLF/VGA-SKA

FLF-Montageplatte, bestückt mit einer VGA-Einbaubuchse, rückseitig mit Schraubklemmanschlüssen.



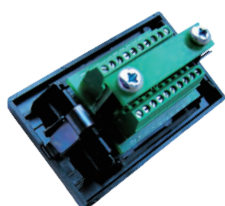
FLF/DVI

FLF-Montageplatte, bestückt mit einer DVI-I-Durchführung female/female.



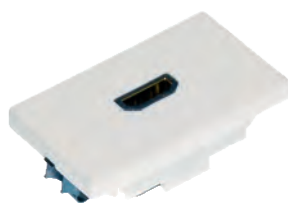
FLF/AMX

FLF-Montageplatte, bestückt mit einer 15-poligen AMX-Buchse, 2x Hochstrom-Steckverbindern und Kontakten (nicht montiert) (FLF/AMX-SW).



FLF/HDMI-SKA-SW

FLF-Montageplatte, bestückt mit einer HDMI-Einbaubuchse, rückseitig mit Schraubklemmanschlüssen (FLF/HDMI-SKA).



FLF/HDMI

FLF-Montageplatte, bestückt mit einer HDMI-Durchführung female/female (FLF/HDMI-SW).



FLF/2KAS

FLF-Montageplatte, bestückt mit 2x Lautsprecher-Stereoanschlussklemmen.



FLF/1SKA

FLF-Montageplatte, bestückt mit einem Lautsprecheranschluss.



Sämtliche BNCs haben einen Wellenwiderstand von 75 Ω (Ohm). Einige FLF-Montageplatten und UP-Montagesets sind in weiss oder schwarz erhältlich.



MEHRFACH BESTÜCKTE FLF-MONTAGEPLATTEN



FLF/1CINCH/VGA

FLF-Montageplatte, bestückt mit einer goldbeschichteten Cinchbuchse (gelb) mit Lötanschluss und einer VGA 15-pol. D-Sub „HD“ Durchführung female/female.



FLF/2CINCH/VGA

FLF-Montageplatte, bestückt mit 2x goldbeschichteten Cinchbuchsen mit Lötanschlüssen und einer VGA 15-pol. D-Sub „HD“ Durchführung female/female (FLF2CINCHVGA-SW).



FLF/3.5/VGA

FLF-Montageplatte, bestückt mit einer silberbeschichteten 3,5 mm Stereo Mini-Klinkenbuchse und einer VGA 15-pol. D-Sub „HD“ Durchführung female/female (FLF/3.5/VGA-SW).



FLF/2CI/3.5/VGA

FLF-Montageplatte, bestückt mit 2x goldbeschichteten Cinchbuchsen mit Lötanschlüssen, einer VGA 15-pol. D-Sub „HD“ Durchführung female/female und einer silberbeschichteten 3,5 mm Stereo Mini-Klinkenbuchse (FLF2CI3.5VGA-SW).

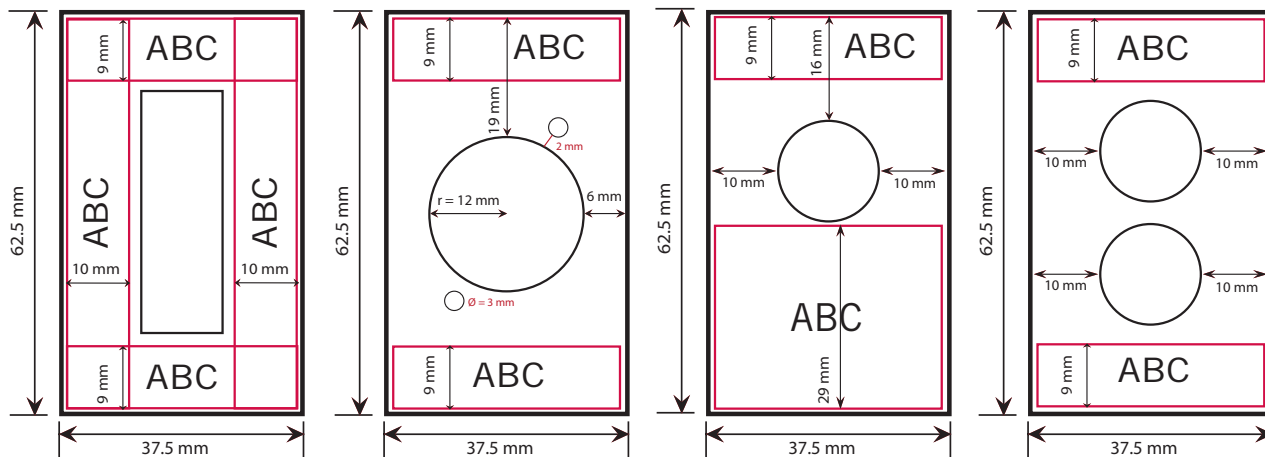


FLF/2CINCH/BNC

FLF-Montageplatte bestückt mit 2x goldbeschichteten Cinchbuchsen mit Lötanschlüssen und einer BNC-Durchführung female/female.



FLF-MONTAGEPLATTEN MIT GRAVUR

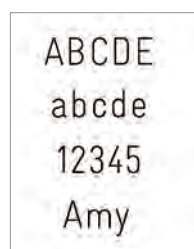


Wir können auch FLF-Montageplatten gravieren.
Die FLF werden bei uns in der Werkstatt mit dem Gravographen bearbeitet.

Die weissen FLF werden mit schwarzer Schrift beschriftet, die schwarzen FLF entsprechend mit weisser Schrift.

Die Standard-Schrift ist SL513 INTERN und ist circa 3,5 mm hoch.

Wir können maximal 13 Zeichen inklusive Leerzeichen gravieren.





Anschlussboxen eignen sich optimal für Installationen am Arbeitsplatz, in Sitzungs- & Konferenzräumen. Sie sind unter, auf oder seitlich an den Anschlusspunkten anzubringen.

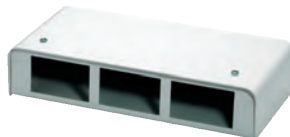


FLF-ANSCHLUSSBOXEN



BOX-4FLF-6D

Unbestückte Anschlussbox aus pulverbeschichtetem Stahlblech für die Wandmontage, mit 4x FLF-Ausschnitten, 6x D-Serie-Ausschnitten sowie rückseitiger Kabeleinführung. Abmessungen: 61 x 95 x 207 mm.



BOX-3FLF

Unbestückte Anschlussbox aus pulverbeschichtetem Stahlblech mit 3x FLF-Ausschnitten, rückseitiger Kabeleinführung, Zugentlastung, Bürste und 4x Befestigungslöchern. Abmessungen: 212 x 112 x 48 mm, (RAL 9010) (BOX-3FLF-SW).



BOX-4FLF-EL-SW

Unbestückte Anschlussbox aus pulverbeschichtetem Stahlblech mit 4x FLF-Ausschnitten, rückseitiger Kabeleinführung, Zugentlastung, Bürste und 4x Befestigungslöchern sowie 4x Gummifüssen. Abmessungen: 265 x 118 x 68 mm, (RAL 7016) (BOX-4FLF-EL).



BOX-6FLF-ELLI

Tisch-Anschlussbox aus farblos eloxiertem Aluminium, mit 6x FLF-Ausschnitten (oder 3x Doppel-FLF-Ausschnitten), rückseitiger Kabeleinführung, Bürste und Befestigungsbügeln, für Tischplatten bis 40 mm Dicke. Abmessungen (ohne Befestigungsbügel): 338 x 134 x 85 mm.



B-TANK-4FLF

Unbestückter Tisch-/Bodentank aus eloxiertem Aluminium, mit 4x FLF-Ausschnitten, rückseitiger Kabeleinführung, Zugentlastung und Deckel mit Bürste. Abmessungen: 206 x 147 x 112 mm.

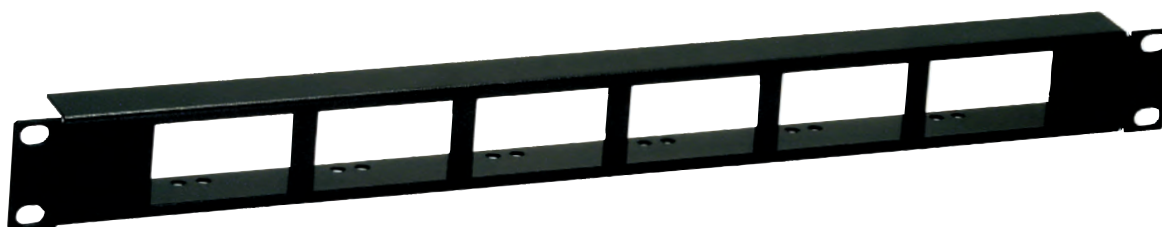


B-TANK-6FLF

Unbestückter Tisch-/Bodentank aus eloxiertem Aluminium, mit 6x FLF-Ausschnitten, rückseitiger Kabeleinführung, Zugentlastung und Deckel mit Bürste. Abmessungen: 270 x 150 x 110,7 mm.



19" FLF-ANSCHLUSSFELDER



P6-FLF-GR-1HE

Hellgraues, unbestücktes 19" Anschlussfeld aus Stahl, 1 HE, mit 6x FLF-Ausschnitten.

P6-FLF-SW-1HE

Mattschwarzes, unbestücktes 19" Anschlussfeld aus Stahl, 1 HE, mit 6x FLF-Ausschnitten.



P10-FLF-GR-2HE

Hellgraues, unbestücktes 19" Anschlussfeld aus Stahl, 2 HE, mit 10x FLF-Ausschnitten und einem Beschriftungsstreifen.

P10-FLF-SW-2HE

Mattschwarzes, unbestücktes 19" Anschlussfeld aus Stahl, 2 HE, mit 10x FLF-Ausschnitten und einem Beschriftungsstreifen.



Splitter und Matcher eignen sich besonders gut als Bodenanschlussdosen. Die Einbautiefe misst 50 mm.



FLF MIT SYMMETRIERER



Anschluss	Eingangsp.	Ausgangsp.*
XLR (Combo) st.	+ 4dBu	+4dBu
Cinch stereo	-10dBV	+4dBu
Klinke stereo	-10dBV	+4dBu
6,3 mm (Combo)		

* (Wago-Klemmen; orange+, schwarz -, weiss GND)



Anschluss	Eingangsp.	Ausgangsp.*
(Wago-Klemmen; orange+, schwarz -, weiss GND)		+4dBu
XLRM		+4dBu
Cinch (Recording-Output)		-10dBV

ZNPKL-SYM-MATCH

Schwarze FLF-Montageplatte, bestückt mit einem Matcher für externe Bodenanschlussdosen, der als multifunktionaler Stereo-Audio-Eingang dient. Sämtliche Signale werden über den speziellen Audio-Übertrager galvanisch getrennt und pegelangepasst auf einen gemeinsamen Klemmenausgang geführt. Die symmetrischen Signale XLR (+4dBu) werden 1:1 auf den rückseitigen Klemmenausgang übertragen. Die asymmetrischen Signale (-10dBV) Cinch und 6,3 mm Stereobuchse (Combo) werden 1:4 über den gleichen internen Übertrager auf einen Ausgangs-

pegel von ca. +4dBu auf den Klemmenausgang hochtransformiert. Die Cinch-Eingänge sind mit dem Combo-Buchsen-Eingang parallel geschaltet. So erreicht man immer den gleichen Ausgangspegel von +4dBu, unabhängig davon, ob ein symmetrisches (+4dBu) oder asymmetrisches Eingangssignal (-10dBV) anliegt. Über den Frontschalter kann die Masse von der symmetrischen (Schalter oben) oder asymmetrischen Quelle (Schalter unten) auf den Ausgang durchgeschaltet werden. In der Mittelstellung wird die Masse getrennt.

ZNPKL-SYM-SPLIT

Schwarze FLF-Montageplatte, bestückt mit einem Splitter, der sich dafür eignet, bestehende symmetrische Stereo-Übertragungen (wie z.B. bei Dolmetsch-Anlagen) mitzuschneiden. Dabei findet eine galvanische Trennung statt und ein zusätzliches, pegelangepasstes und asymmetrisches Cinch-Signal (Ausgang) wird zur Verfügung gestellt. Das rückseitige, auf die Klemme eingespeiste, symmetrische Signal (+4dBu) wird über den internen Übertrager (galvanische Trennung) auf zwei Ausgänge aufgesplittet.

Diese Anschlüsse XLRM (+4dBu, symmetrisch) und Cinch (-10dBV, asymmetrisch) werden für die Signal-Weiterverarbeitung zur Verfügung gestellt.



UNTERPUTZ-MONTAGESETS EDIZIODUE



UP1-ED

UP-Montageset mit einem Ausschnitt für einen Einbausteckverbinder der D-Serie und einer Befestigungsplatte mit M3-Gewinde, inkl. Schrauben und einem Abdeckrahmen (UP1-ED-SW / UP1-ED-GR).



UP2-ED

UP-Montageset mit 2x Ausschnitten für Einbausteckverbinder der D-Serie, einer Befestigungsplatte mit M3-Gewinde, inkl. Befestigungsschrauben und einem Abdeckrahmen (UP2-ED-SW / UP2-ED-GR).



UP1-ED/XL

UP-Montageset mit einem Ausschnitt für einen powerCON TRUE1 Einbausteckverbinder, mit einer Befestigungsplatte mit M3-Gewinde und einem Abdeckrahmen.



UP-ED/VGA

UP-Montageset, bestückt mit einer VGA 15-pol. D-Sub „HD“ Durchführung female/female und einem Abdeckrahmen aus Kunststoff (UP-ED/VGA-SW).



UP-ED/VGA-SKA

UP-Montageset, bestückt mit einem VGA Steckverbinder, mit rückseitigem Schraubklemmanschluss und einem Kunststoff-Abdeckrahmen.



UP-ED/3.5/VGA

UP-Montageset mit einer VGA 15-pol. D-Sub „HD“ Durchführung female/female, einer silberbeschichteten 3,5 mm Stereo Mini-Klinkenbuchse, Lötanschluss und Abdeckrahmen (UP-ED/3.5VGA-SW / UP-ED/3.5VGA-GR).



UP-ED/DVI

UP-Montageset mit einer DVI-I-Durchführung female/female und einem Abdeckrahmen aus Kunststoff (UP-ED/DVI-SW).



UP-ED/3.5/DVI

UP-Montageset mit einer DVI-I-Durchführung female/female, einer silberbeschichteten 3,5 mm Stereo Mini-Klinkenbuchse, Lötanschluss und einem Abdeckrahmen.



Auf Wunsch bestücken wir in unserer Werkstatt die UP- und AP-Montagesets mit den von Ihnen spezifizierten Steckverbindern.



UNTERPUTZ-MONTAGESETS EDIZIODUE



UP-ED/2CINCHVGA

UP-Montageset mit einer VGA 15-pol. D-Sub „HD“ Durchführung female/female, 2x goldbeschichteten Cinchbuchsen, Lötanschlüssen und einem Abdeckrahmen (UP-ED/2CIVGA-SW / UP-ED/2CIVGA-GR).



UP-ED/2CINCHDVI

UP-Montageset, bestückt mit einer DVI-Durchführung female/female, 2x goldbeschichteten Cinchbuchsen, Lötanschlüssen und einem Abdeckrahmen.



UP-ED/2CINCHBNC

UP-ED mit 2x Cinchbuchsen mit Lötanschlüssen und einer BNC Durchführung female/female (UP-ED2CIBNC-SW).



UP-ED-BLIND

UP-Montageset mit einer Blindplatte, einer Befestigungsplatte mit M3-Gewinde und einem Abdeckrahmen aus Kunststoff (UP-ED-BLIND-SW).



UP2-ED/2KAS

UP-Montageset, bestückt mit Klemmanschlüssen für 2x Lautsprecherkabel und einem Abdeckrahmen aus Kunststoff.



UP-ED/1CINCHVGA

UP-Montageset mit einer VGA 15-pol. D-Sub „HD“ Durchführung female/female, einer goldbeschichteten Cinchbuchse (gelb), Lötanschlüssen und einem Abdeckrahmen.



UP-ED/3CINCH

UP-Montageset mit 3x goldbeschichteten Cinchbuchsen (schwarz/rot/gelb) mit Lötanschlüssen und einem Abdeckrahmen.



UP2-ED/2SKA

UP-Montageset, bestückt mit Schraubklemmanschlüssen für 2x Lautsprecher und einem Abdeckrahmen aus Kunststoff.



UNTERPUTZ-MONTAGESETS EDIZIODUE



UP-ED/HDMI-AKTIV

UP-Montageset, stellvertretend für den Receiver SP-2xCAT5RX-IR. Funktioniert zusammen mit dem Transmitter SP-2xCAT5TX-IR und beinhaltet einen Abdeckrahmen. Die Reichweite bei 1920x1080p beträgt 60 m.



UP-ED/HDMI/VGA

UP-Montageset, bestückt mit einer HDMI-Durchführung female/female, einer VGA 15-pol. „HD“ Durchführung female/female und einem Abdeckrahmen.



UP-ED/HDMI/3.5/VGA

UP-Montageset mit einer HDMI-Kabelpeitsche female/female (10 cm), einer 3,5 mm Mini-Klinkenbuchsen-Kabelpeitsche female/female (ca. 25 cm), einer VGA 15-pol. „HD“ Durchführung female/female und einem Abdeckrahmen.



UP-ED/2USB

USB-Ladesteckdose 230 V AC, 50 Hz, mit 2 USB-Anschlüssen Typ A, 2.0 nach IEC 62684. Der Spannungsabfall des verwendeten Kabels darf max. 250mV betragen. Die USB-Buchsen dienen nur zur Energieversorgung. Es findet keine Datenübertragung statt.



UP-ED/HDMI

UP-Montageset, bestückt mit einer HDMI-Durchführung female/female und einem Abdeckrahmen (UP-ED/HDMI-SW).



UP-ED/HDMISKA

UP-Montageset mit einem HDMI-Einbausteckverbinder, rückseitig mit Schraubklemmanschlüssen und einem Abdeckrahmen aus Kunststoff (UP-ED/HDMISKASW).



UP-ED/HDMI-KBS

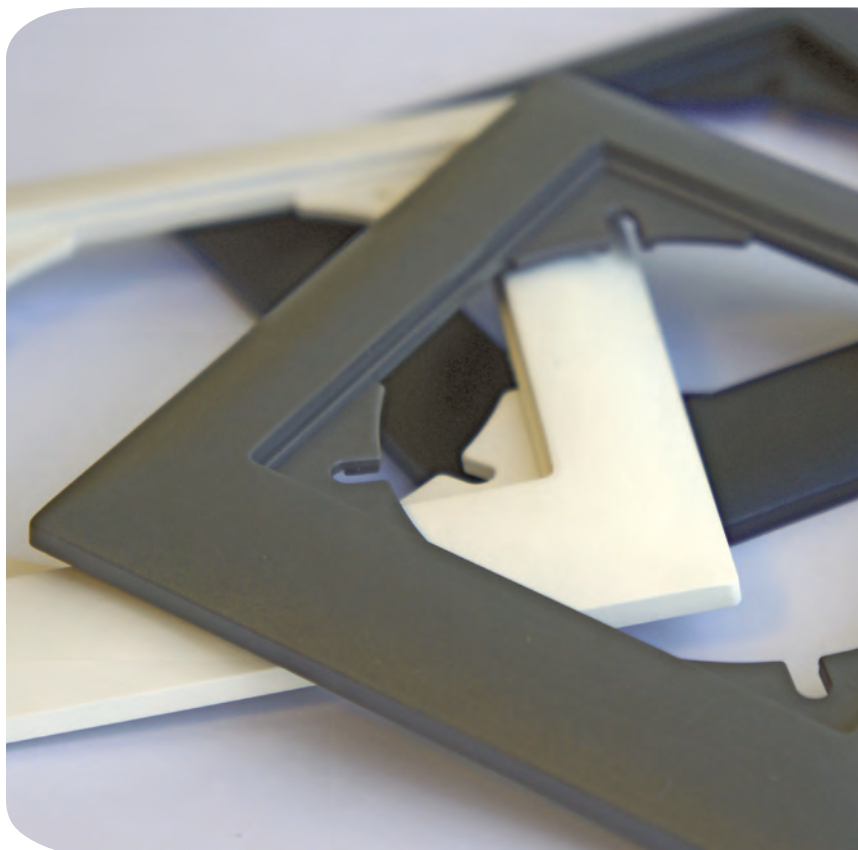
UP-Montageset, bestückt mit einer HDMI-Kabelpeitsche female/female von ca. 10 cm Länge und einem Abdeckrahmen aus Kunststoff (UP-ED/HDMI-KBS-SW).

UP-ED/2HDMI-KBS



UP-Montageset, bestückt mit zwei HDMI-Kabelpeitschen (1.4) female/female von ca. 10 cm Länge und einem Kunststoff-Abdeckrahmen.



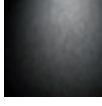
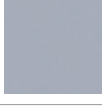


Contrik AG liefert auch farbige EDIZIODue, damit sie sich je nach Verputz oder Anstrich besser in die Umgebung integrieren lassen.

Sie finden in der untenstehenden Tabelle die verfügbaren Farben gemäss NCS (Natural Color System). Diese Farbdarstellungen sind nicht farbverbindlich.



FARBOPTIONEN FÜR MONTAGESETS EDIZIODUE

	Farbe	Bestellcode	gemäss NCS
	Lemon	88	S0570-G70Y
	Olive	80	S4050-G90Y
	Berry	41	S0580-Y90R
	Vanille	37	S1010-Y10R
	Crema	35	S1005-Y40R
	Sand	36	S3010-Y10R

	Farbe	Bestellcode	gemäss NCS
	Coffee	57	S7010-Y30R
	Weiss	61	S0500-N
	Silver	08	Metallic
	Hellgrau	65	S2500-N
	Dunkelgrau	67	S6500-N
	Schwarz	60	S9000-N

Die Mindestabnahmemenge beträgt 5 Stück.



AUFPUTZ-MONTAGESETS EDIZIODUE



AP1-ED

Unbestücktes AP-ED mit einem D-Serie-Ausschnitt und Befestigungsplatte mit M3-Gewinde, inkl. Schrauben und Kunststoff-Abdeckrahmen (AP1-ED-SW).



AP2-ED

Unbestücktes AP-ED mit 2x D-Serie-Ausschnitten, einer Befestigungsplatte mit M3-Gewinde, inkl. Schrauben und einem Kunststoff-Abdeckrahmen.



AP2-ED-SW

Unbestücktes AP-ED mit 2x D-Serie-Ausschnitten, einer Befestigungsplatte mit M3-Gewinde, inkl. Schrauben und einem Kunststoff-Abdeckrahmen.



AP-ED/RAHMEN

Aufputzrahmen aus Kunststoff, passend zu den Unterputz-Montagesets UP1-ED und UP2-ED (AP-ED-RAHMEN-SW/ AP-ED-RAHMEN-GR).



AP-ED/VGA

Aufputz-Montageset, bestückt mit einer VGA 15-pol. D-Sub „HD“ Durchführung female/female und einem Kunststoff-Abdeckrahmen.



AP-ED/3.5/VGA

Aufputz-Montageset, bestückt mit einer VGA 15-pol. D-Sub „HD“ Durchführung female/female, einer silberbeschichteten 3,5 mm Stereo Mini-Klinkenbuchse mit Lötanschluss und einem Abdeckrahmen

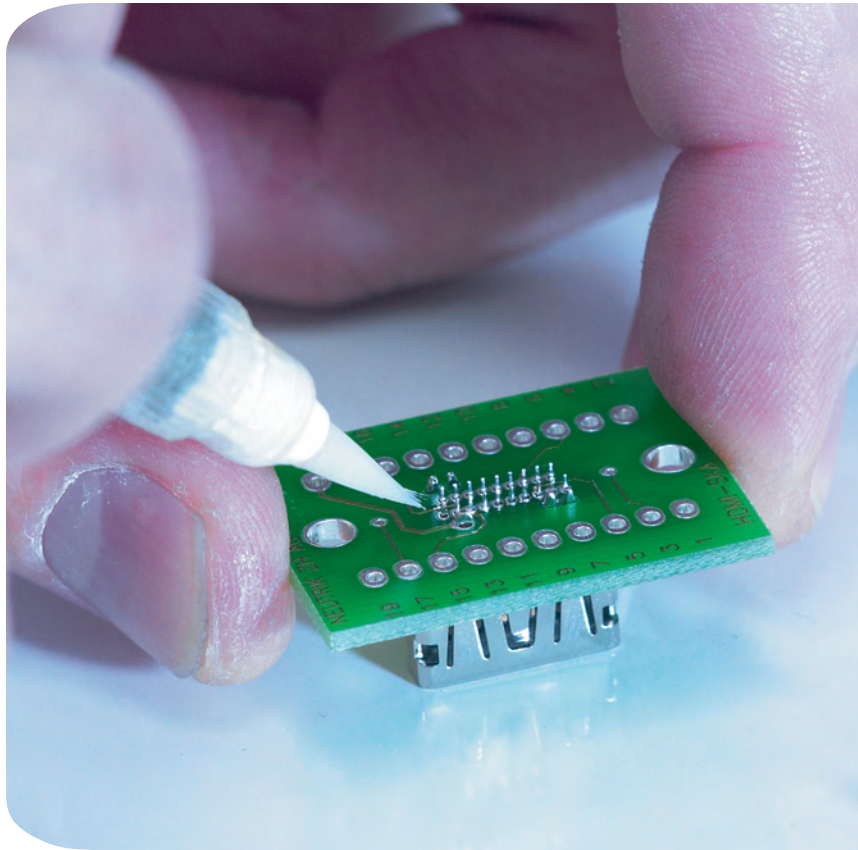


AP-ED/2CINCHVGA

Aufputz-Montageset, bestückt mit einer VGA 15-pol. D-Sub „HD“ Durchführung female/female, 2x goldbeschichteten Cinchbuchsen (schwarz/rot) mit Lötanschlüssen und einem Kunststoff-Abdeckrahmen.



AP-ED/HDMI-KBS
 Aufputz-Montageset EDIZIOdue,
 bestückt mit einer HDMI-Kabelpeitsche
 (female/female) von ca. 10 cm Länge
 und einem Kunststoff-Abdeckrahmen.



UNTERPUTZ- & AUFPUTZ-MONTAGESETS BASICO



UP1

Unbestücktes UP-Montageset
 mit einem D-Serie-Ausschnitt
 und einer Befestigungsplatte
 mit M3-Gewinde, inkl. Schrauben
 und Abdeckrahmen.



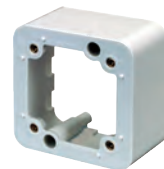
UP2

Unbestücktes UP-Montageset
 mit 2x D-Serie-Ausschnitten
 und einer Befestigungsplatte
 mit M3-Gewinde, inkl. Schrauben
 und Abdeckrahmen.



AP-RAHMEN

Aufputzrahmen aus Kunststoff,
 passend zu den Unterputz-
 Montagesets UP1 und UP2.



AP-50

Aufputzrahmen aus Kunststoff,
 passend zu den Unterputz-
 Montagesets UP1 und UP2.



UP1-NASS

NUP mit einem D-Serie-Aus-
 schnitt, einer Befestigungsplat-
 te mit M3-Gewinde inkl. INOX
 A4 Schrauben, einem Abdeck-
 rahmen mit Deckel, strahlwas-
 sergeschützt IP55.



UP2-NASS

NUP mit 2x D-Serie-Ausschnit-
 ten, einer Befestigungsplatte
 mit M3-Gewinde, inkl. INOX
 A4 Befestigungsschrauben
 und einem Abdeckrahmen mit
 Kunststoff-Deckel, strahlwas-
 sergeschützt (IP55).



AP1-NASS

NAP mit einem D-Serie-Aus-
 schnitt, einer Befestigungsplat-
 te mit M3-Gewinde, inkl. INOX
 A4-Schrauben und einem
 Abdeckrahmen mit Kunststoff-
 deckel, strahlwassergeschützt
 (IP55).



AP2-NASS

NAP mit 2x D-Serie-Ausschnit-
 ten, einer Befestigungsplatte
 mit M3-Gewinde, inkl. INOX
 A4-Schrauben, ein Abdeck-
 rahmen mit Kunststoffdeckel,
 strahlwassergeschützt (IP55).



Contrik AG
Steinackerstrasse 35
8902 Urdorf
Switzerland

Telefon: 044 736 50 10
Fax: 044 736 50 11
Mail: contrik@contrik.ch
www.contrik.ch