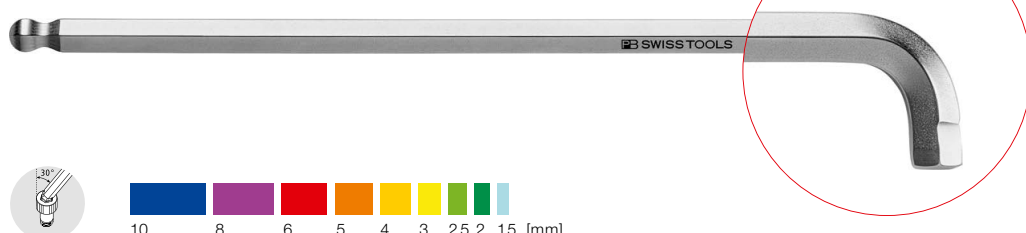




# Hex Key L-wrenches

## Chiavi maschio piegate

○ MM, 90°–100°



### 90°–100° hex key L-wrenches with ball point and very short key part

Thanks to the very short key part, you can even reach screws in awkward places. The newly developed hemispherical head allows the handle part to be fitted at a variable angle between 90° and 100° from the screw axis. This gives your hands more space and helps avoid the risk of injury. You can apply the torque without any restrictions.

The tried-and-tested ball point on the long handle part allows quick turning at angles of up to 30° on screws that might be recessed. ▶ P. 310

Of course, also with RainBow color coding: the striking colors identify the respective sizes. In this way, the right tool is quickly at hand and is a joy to work with.

### Chiavi maschio piegate, con punta sferica e stelo ultracorto, angolo di 90°–100°

Grazie allo stelo ultracorto potete raggiungere anche le viti negli spazi più ristretti. La punta semisferica, di nuovo sviluppo, consente di utilizzare l'impugnatura con un angolo variabile tra 90° e 100° rispetto all'asse di avvitamento. Potete muovere così la mano più liberamente e non rischiate di ferirvi. Il momento torcente può essere applicato senza limitazioni.

La comprovata punta sferica sullo stelo lungo consente di avvitare velocemente le viti in profondità con un angolo di avvitamento massimo di 30°. ▶ P. 310

Naturalmente anche con codice colore RainBow: i colori vivaci sono assegnati alle diverse dimensioni. In questo modo potete trovare facilmente l'utensile giusto e il lavoro diventa ancora più piacevole.



**Gives your hands more space where screws are hard to reach**  
**Versatility coupled with high torque**  
**Find the right tool instantly**

**Libertà di movimento della mano per viti in spazi ristretti**  
**Flessibilità e alto momento torcente**  
**L'utensile giusto subito a portata mano**

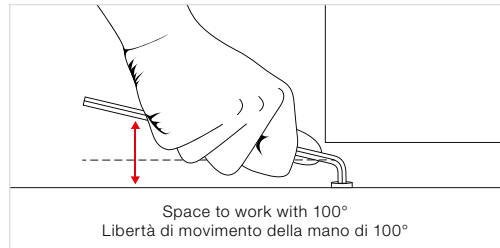
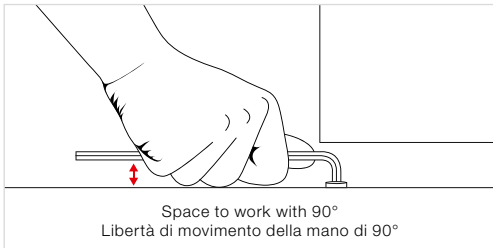
**PB 2222 LH** Chromium-plated  
**PB 2222 LH** cromato

**PB 2222 LH RB** RainBow  
**PB 2222 LH RB** RainBow



[pbst.ch/mov/pb2222](http://pbst.ch/mov/pb2222)

**Hemispherical head innovation: developed for really difficult places**  
**Innovativa punta semisferica: concepita per le posizioni veramente difficili**



Short key part for screws that are difficult to access: 90° for insertion, 100° for working.  
The 1.5 mm and 2 mm sizes are only made as 90° versions.

Stelo corto per viti difficili da raggiungere: 90° per l'inserimento, 100° per il lavoro.  
Le misure di 1.5 mm e 2 mm vengono prodotte solo nelle versioni da 90°.

**PB 2222 L**

**90°–100° key L-wrenches**

- for hexagon socket screws
- flexible 90°–100° very short key part for safe hand free space and screws in particularly confined spaces
- key part with half ball point, high torques for versatile applications
- special alloy based on spring steel, exceptional elasticity coupled with high grade hardening
- sizes 1.5 and 2 with 90° angle only
- laser-marked serial number, lifetime guarantee

**Chiavi maschio piegate 90°–100°**

- per viti ad esagono incassato
- stelo extra corto e flessibile con angolo di 90°–100°, impugnatura sicura per viti in spazi stretti
- stelo con mezza testa a sfera, coppie elevate per un uso flessibile
- lega speciale a base di acciaio per molle, elasticità eccezionale unita ad alta durezza
- dimensioni 1.5 e 2 solo con angolo di 90°
- numero di serie impresso a laser, garanzia a vita



**NEW**

<b>PB 2222.L 1,5</b>	1.5	3	1.6-2	4	80	1	10	7 610733 282869
<b>PB 2222.L 2</b>	2	4	2.5	5	90	2	10	7 610733 282876
<b>PB 2222.L 2,5</b>	2.5	5	3	6	110	5	10	7 610733 282883
<b>PB 2222.L 3</b>	3	6	4	8	125	7	10	7 610733 282890
<b>PB 2222.L 4</b>	4	8	5	9	150	16	10	7 610733 282906
<b>PB 2222.L 5</b>	5	10	6	11	165	29	10	7 610733 282913
<b>PB 2222.L 6</b>	6	12-14	8	13	185	47	10	7 610733 282920
<b>PB 2222.L 8</b>	8	16	10	16	200	91	10	7 610733 282937
<b>PB 2222.L 10</b>	10	18-20	12	18	220	157	10	7 610733 282944

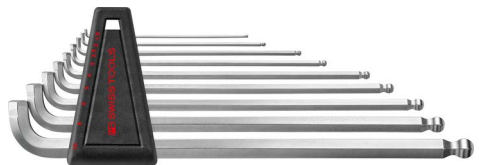
**PB 2222 LH**

**90°–100° key L-wrenches, set in a practical plastic holder**

- for hexagon socket screws
- flexible 90°–100° very short key part for safe hand free space and screws in particularly confined spaces
- key part with half ball point, high torques for versatile applications
- special alloy based on spring steel, exceptional elasticity coupled with high grade hardening
- sizes 1.5 and 2 with 90° angle only
- laser-marked serial number, lifetime guarantee

**Set di chiavi maschio piegate 90°–100°, in un pratico supporto in plastica**

- per viti ad esagono incassato
- stelo extra corto e flessibile con angolo di 90°–100°, impugnatura sicura per viti in spazi stretti
- stelo con mezza testa a sfera, coppie elevate per un uso flessibile
- lega speciale a base di acciaio per molle, elasticità eccezionale unita ad alta durezza
- dimensioni 1.5 e 2 solo con angolo di 90°
- numero di serie impresso a laser, garanzia a vita



**NEW**

<b>PB 2222.LH-10</b>	1.5, 2, 2.5, 3, 4, 5, 6, 8, 10						373	10	7 610733 282845

**In blister packs**

**In confezione blister**

<b>PB 2222.LH-10 CN</b>	1.5, 2, 2.5, 3, 4, 5, 6, 8, 10						412	10	7 610733 282852

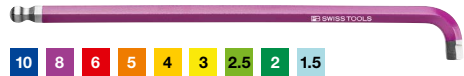
**PB 2222 L RB**

**RainBow 90°-100° key L-wrenches**

- for hexagon socket screws
- chrome-plated and powder-coated, color coded by size, quick access to the right tool
- flexible 90°-100° very short key part for safe hand free space and screws in particularly confined spaces
- key part with half ball point, high torques for versatile applications
- sizes 1.5 and 2 with 90° angle only
- laser-marked serial number, lifetime guarantee

**Chiavi maschio piegate RainBow 90°-100°**

- per viti ad esagono incassato
- cromato e verniciato a polvere, con colore abbinato alla grandezza, l'utensile giusto subito sotto mano
- stelo extra corto e flessibile con angolo di 90°-100°, impugnatura sicura per viti in spazi stretti
- stelo con mezza testa a sfera, coppie elevate per un uso flessibile
- dimensioni 1.5 e 2 solo con angolo di 90°
- numero di serie impresso, garanzia a vita



**NEW**

<b>PB 2222.L 1,5 LG</b>		1.5	3	1.6-2	4	80	1	10	7 610733 283040
<b>PB 2222.L 2 GR</b>		2	4	2.5	5	90	2	10	7 610733 283057
<b>PB 2222.L 2,5 YG</b>		2.5	5	3	6	110	5	10	7 610733 283064
<b>PB 2222.L 3 SY</b>		3	6	4	8	125	8	10	7 610733 283071
<b>PB 2222.L 4 YE</b>		4	8	5	9	150	16	10	7 610733 283088
<b>PB 2222.L 5 OR</b>		5	10	6	11	165	29	10	7 610733 283095
<b>PB 2222.L 6 RE</b>		6	12-14	8	13	185	47	10	7 610733 283101
<b>PB 2222.L 8 PU</b>		8	16	10	16	200	92	10	7 610733 283118
<b>PB 2222.L 10 BL</b>		10	18-20	12	18	220	158	10	7 610733 283125

**PB 2222 LH RB**

**RainBow 90°-100° key L-wrenches, set in a practical plastic holder**

- for hexagon socket screws
- chrome-plated and powder-coated, color coded by size, quick access to the right tool
- flexible 90°-100° very short key part for safe hand free space and screws in particularly confined spaces
- key part with half ball point, high torques for versatile applications
- sizes 1.5 and 2 with 90° angle only
- laser-marked serial number, lifetime guarantee

**Set di chiavi maschio piegate 90°-100°, RainBow, in un pratico supporto in plastica**

- per viti ad esagono incassato
- cromato e verniciato a polvere, con colore abbinato alla grandezza, l'utensile giusto subito sotto mano
- stelo extra corto e flessibile con angolo di 90°-100°, impugnatura sicura per viti in spazi stretti
- stelo con mezza testa a sfera, coppie elevate per un uso flessibile
- dimensioni 1.5 e 2 solo con angolo di 90°
- numero di serie impresso, garanzia a vita



**NEW**

<b>PB 2222.LH-10 RB</b>		1.5, 2, 2.5, 3, 4, 5, 6, 8, 10			
-------------------------	--	--------------------------------	--	--	--

**In blister packs**

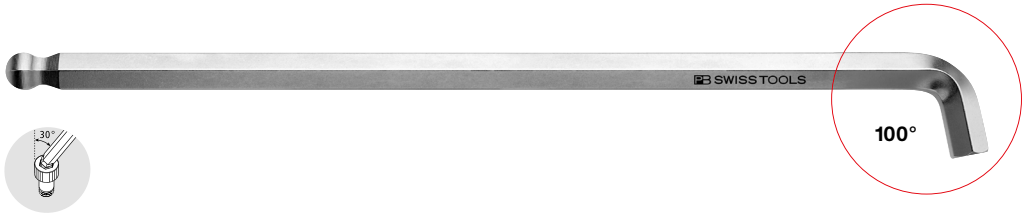
**In confezione blister**

<b>PB 2222.LH-10 RB CN</b>		1.5, 2, 2.5, 3, 4, 5, 6, 8, 10			
----------------------------	--	--------------------------------	--	--	--

# Hex Key L-wrenches

## Chiavi maschio piegate

○ MM, 100°



### Hex key L-wrenches with short key part

With the PB Swiss Tools hex key L-wrenches with short key part and 100°-angle there are no more inaccessible screws.

### Chiavi maschio esagonale piegate con stelo corto

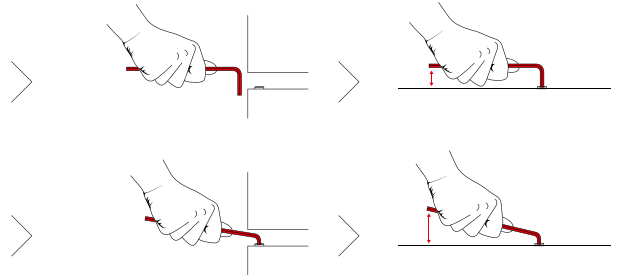
Con le chiavi esagonali PB Swiss Tools dallo stelo corto e l'angolo di 100° nessuna vite rimane irraggiungibile.

#### Normal hex key L-wrench

#### Chiave normale



100°



No more inaccessible screws, with the short key part and 100°-angle.

Nessuna vite rimane irraggiungibile con lo stelo corto e l'angolo di 100°.

Safe application, thanks to the 100°-angle.

Utilizzo sicuro grazie all'angolo a 100°.



**Safe working**  
**No inaccessible screws**  
**Perfect dimensional accuracy**

**Lavoro sicuro**  
**Nessuna vite è irraggiungibile**  
**Perfetta precisione dimensionale**

**PB 2212**

**Key L-wrench with ball point and short 100° key part**

- for hexagon socket screws
- short key part with 100° angle, no more inaccessible screws
- perfectly shaped ball point, allows screws to be turned at an angle of up to 30°
- special alloy based on spring steel, exceptional elasticity coupled with high grade hardening
- laser-marked serial number, lifetime guarantee

**Chiavi maschio piegate, punta sferica e stelo corto, angolo di 100°**

- per viti ad esagono incassato
- stelo corto con angolo di 100°, nessuna vite è irraggiungibile
- punta sferica perfettamente sagomata, consente di ruotare le viti con un angolo fino a 30°
- lega speciale a base di acciaio per molle, elasticità eccezionale unita ad alta durezza
- numero di serie impresso a laser, garanzia a vita



PB 2212.1,5	1.5	3	1.6-2	4	53	1	10	7 610733 206759
PB 2212.2	2	4	2.5	5	58	2	10	7 610733 206766
PB 2212.2,5	2.5	5	3	6	64	3	10	7 610733 206773
PB 2212.3	3	6	4	8	71	5	10	7 610733 206780
PB 2212.4	4	8	5	9	80	9	10	7 610733 206797
PB 2212.5	5	10	6	11	90	17	10	7 610733 206803
PB 2212.6	6	12-14	8	13	100	27	10	7 610733 206810
PB 2212.8	8	16	10	16	112	56	10	7 610733 206827
PB 2212.10	10	18-20	12	18	125	95	10	7 610733 206834

**PB 2212 L**

**Key L-wrenches long, with ball point and with short key part and 100° angle**

- short key part with 100° angle, no more inaccessible screws
- for hexagon socket screws
- perfectly shaped ball point, allows screws to be turned at an angle of up to 30°
- special alloy based on spring steel, exceptional elasticity coupled with high grade hardening
- laser-marked serial number, lifetime guarantee

**Chiavi maschio piegate, tipo lungo, con punta sferica e stelo corto, angolo di 100°**

- stelo corto con angolo di 100°, nessuna vite è irraggiungibile
- per viti ad esagono incassato
- punta sferica perfettamente sagomata, consente di ruotare le viti con un angolo fino a 30°
- lega speciale a base di acciaio per molle, elasticità eccezionale unita ad alta durezza
- numero di serie impresso a laser, garanzia a vita



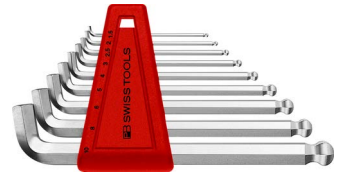
PB 2212.L 1,5	1.5	3	1.6-2	4	80	1	10	7 610733 205950
PB 2212.L 2	2	4	2.5	5	90	3	10	7 610733 205967
PB 2212.L 2,5	2.5	5	3	6	110	5	10	7 610733 205974
PB 2212.L 3	3	6	4	8	125	8	10	7 610733 205981
PB 2212.L 4	4	8	5	9	150	17	10	7 610733 205998
PB 2212.L 5	5	10	6	11	165	29	10	7 610733 206001
PB 2212.L 6	6	12-14	8	13	185	47	10	7 610733 206018
PB 2212.L 8	8	16	10	16	200	92	10	7 610733 206025
PB 2212.L 10	10	18-20	12	18	220	156	10	7 610733 206032

**PB 2212 H****Key L-wrenches with ball point and short 100° key part, set in practical plastic holder**

- for hexagon socket screws
- short key part with 100° angle, no more inaccessible screws
- perfectly shaped ball point, allows screws to be turned at an angle of up to 30°
- special alloy based on spring steel, exceptional elasticity coupled with high grade hardening
- laser-marked serial number, lifetime guarantee

**Set di chiavi maschio piegate, punta sferica, stelo corto, angolo di 100°, pratico supporto in plastica**

- per viti ad esagono incassato
- stelo corto con angolo di 100°, nessuna vite è irraggiungibile
- punta sferica perfettamente sagomata, consente di ruotare le viti con un angolo fino a 30°
- lega speciale a base di acciaio per molle, elasticità eccezionale unita ad alta durezza
- numero di serie impresso a laser, garanzia a vita



PB 2212.H-10	1.5, 2, 2.5, 3, 4, 5, 6, 8, 10	236	10	7 610733 207886	

**In blister packs****In confezione blister**

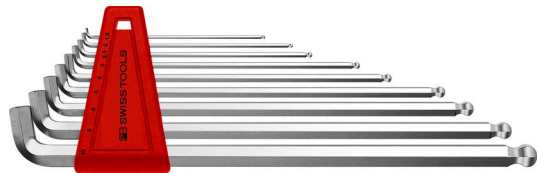
PB 2212.H-10 CN	1.5, 2, 2.5, 3, 4, 5, 6, 8, 10	255	10	7 610733 236466
-----------------	--------------------------------	-----	----	-----------------

**PB 2212 LH****Key L-wrenches long, with ball point and short key part and 100° angle, set in a practical plastic holder**

- for hexagon socket screws
- short key part with 100° angle, no more inaccessible screws
- perfectly shaped ball point, allows screws to be turned at an angle of up to 30°
- special alloy based on spring steel, exceptional elasticity coupled with high grade hardening
- laser-marked serial number, lifetime guarantee

**Set di chiavi maschio piegate, tipo lungo, punta sferica, stelo corto, angolo di 100°, supporto in plastica**

- per viti ad esagono incassato
- stelo corto con angolo di 100°, nessuna vite è irraggiungibile
- punta sferica perfettamente sagomata, consente di ruotare le viti con un angolo fino a 30°
- lega speciale a base di acciaio per molle, elasticità eccezionale unita ad alta durezza
- numero di serie impresso a laser, garanzia a vita



PB 2212.LH-10	1.5, 2, 2.5, 3, 4, 5, 6, 8, 10	377	10	7 610733 203680	

**In blister packs****In confezione blister**

PB 2212.LH-10 CN	1.5, 2, 2.5, 3, 4, 5, 6, 8, 10	412	10	7 610733 236459
------------------	--------------------------------	-----	----	-----------------