



# NaviTEK NT

Netværks problemløser

# NavITEK NT

## Netværks problemløser

NavITEK NT er en netværkstester for problemløsning og vedligeholdelse af aktive og passive kobber og fiber netværk. Med indarbejdelse af et forbedret grafisk interface, tillader NavITEK NT netværksteknikere at udpege og løse netværks forbindelsesproblemer hurtigere end nogensinde før. Ydermere kan tests gemmes som pdf rapporter og deles med kollegaer og kunder ved brug af den gratis IDEAL AnyWare™ app.

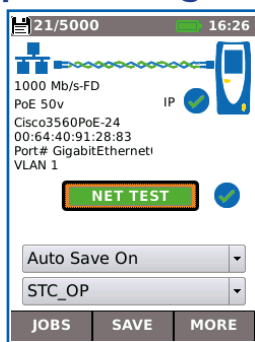


## Løser dagligdagens behov for netværksteknikere

I dag har netværksteknikere et bredt udvalg af software problemløsningsværktøjer til rådighed og mens de er brugbare i visse situationer og omgivelser, har de begrænsninger. NavITEK NT på den anden side, tilbyder en omfattende pakke af tests og problemløsningsfunktionaliteter, som kun findes på dedikerede håndholdte testere:-

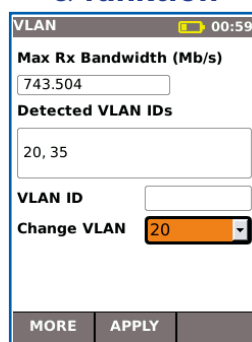
- Kobber og fiber testinterfaces
- Hurtig detektering af link og IP information inklusiv duplex, hastighed, port ID, VLAN, DNS, DHCP, Gateway status og IP adresser
- Detekterer services som f.eks. ISDN, POTS og PoE
- Nøjagtig wiremap diagram inklusiv længdemåling og afstand til fejl
- Robust, kompakt design til brug i alle omgivelser
- Er ikke modtagelig for virus og skadelig software angreb

### Port & netværks-opsummerings info



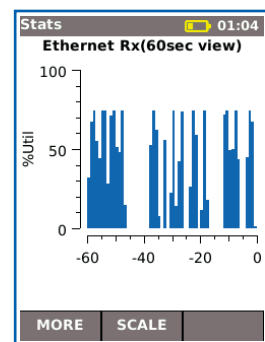
Tryk på Autotest knappen for at vise opsummeringsinformation og tillad detaljeret inspektion af netværks parametre

### VLAN detektering & funktion



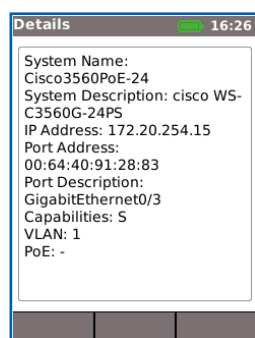
Automatisk detektering af VLAN ID's, som tillader brugeren at konfigurere NavITEK NT for funktion på et VLAN

### Ethernet anvendelse



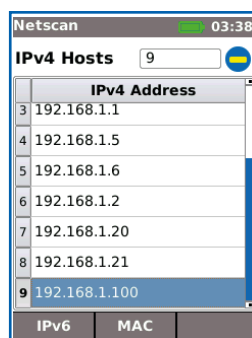
Real time visning af broadcast netværkstrafik vist som en procentdel af porthastigheden for de sidste 60 minutter

### CDP/LLDP/EDP port information



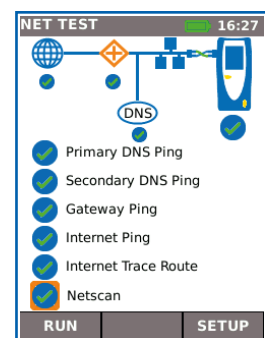
Viser portinformation ved at bruge Cisco Discovery Protocol (CDP), Extreme Discovery Protocol (EDP) og Link Layer Discovery Protocol (LLDP)

### Netscan



Viser liste af IP og MAC adresser for enhed forbundet til netværket

### Netværksprobe



Se netværksillustration for at verificere testresultater for hver netværkskomponent

Send testrapporter hvor som helst fra, ved brug af gratis app



**IDEAL**  
AnyWARE



## Step 1

### Test

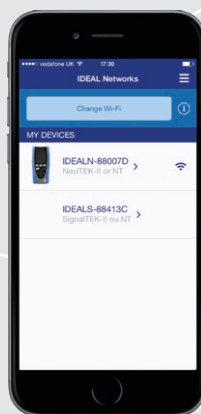
- Opret et job bibliotek
- Udfyld arbejdsstedinformation
- Udfør autotest på kobber/fiberkabling og kobber/fiber netværk



## Step 2

### Tilslut

- Aktiver SignalTEK NT trådløs hotspot
- Tilslut din mobiltelefon eller tablet med IDEAL AnyWARE App
- Send testrapporter til dit mobile udstyr
- Se testrapporter



## Step 3

### Send

- Vælg de rapporter (pdf eller csv) man vil sende
- Vælg ønsket overførselsmetode e-mail, ftp, cloud mv.
- Send fil
- Alternativt - gem testrapporter på USB stik



Download den GRATIS App i dag



## NavITEK NT

Udfører tests for kobberkabling og netværk, inklusiv:

- Viser netværkskonfiguration - IPv4 / IPv6 kompatible
- Avanceret wiremap for byttede ledninger, splittet par, åbne og kortslutninger
- Afstand til åbne par og kortslutninger (TDR)
- PoE/PoE+ detektering
- Tonegenerator for kabelsøgning
- Ping og Traceroute test
- Hub blink for port identificering
- DHCP client
- Switch detektering - 10/100/1000 Mb/s
- Brugerudskiftelige RJ45 indsatse
- Support for op til 12 wiremap remote enheder
- Baggrundsbelyst farveskærm

## NavITEK NT Plus

Alle funktionerne for NavITEK NT inklusiv:

- Autotest knap udfører en pakke af netværktests
- Netværks probe giver detaljeret port og netværksinformation
- Portidentifikation ved brug af EDP/CDP/LLDP
- VLAN support
- Netværks scan
- Trafik udførelsesmarkør
- Intern hukommelse for 5000 testrapporter
- Genererer testrapporter (PDF eller CSV)
- Sender testrapporter fra din mobile enhed ved brug af den gratis IDEAL AnyWARE App

## NavITEK NT Pro

Alle funktionerne for NavITEK NT Plus inklusiv:

- Fiberoptisk kabelinterface
- Log on ved hjælp af 802.1x protokollen
- Optisk powerindikering

# NavITEK NT

## Netværks problemløser

### Testrapportering

NavITEK NT genererer automatisk testrapporter i PDF eller CSV format. Resumé side for hver rapport kan ændres til at inkludere logo, firma og brugerdetaljer. Vælg mellem 3 forskellige rapporter som kan vise enten godkendt, fejlet eller alle testrapporter i hver rapport:

- Resumé
- Kort
- Fuld (se eksempel på højre side)

### Bestillingsinformation

| Part Nr.       | Sæt indhold:   |
|----------------|--|
| <b>R153001</b> | <b>NavITEK NT - Netværks problemløser.</b><br>1 x NavITEK NT testenhed, 1 x Remoteenhed nr. 1, 4 x AA batterier (ikke-genopladelige), 2 x Patchkabler - 30cm, Kat. 5e STP, 1 x Kvik referenceguide, 1 x bæretaske  |
| <b>R151003</b> | <b>NavITEK NT Plus- Netværks problemløser.</b><br>1 x NavITEK NT Plus testenhed, 1 x Remoteenhed nr. 1, 1 x Genopladeligt Powermodul 1 x strømforsyning EU/UK/US adaptore, 2 x Patch kabler - 30cm, Kat. 5e STP, USB Wi-Fi adapter, 1 x Kvik referenceguide, 1 x bæretaske |
| <b>R151004</b> | <b>NavITEK NT Pro - Netværks problemløser.</b><br>1 x NavITEK NT PRO testenhed, 1 x Remoteenhed nr. 1, 1 x genopladeligt Power modul 1 x strømforsyning EU/UK/US adaptore, 2 x Patchkabler - 30cm, Kat. 5e STP, USB Wi-Fi adapter, 1 x Kvik referenceguide, 1 x bæretaske  |

### Tilbehør

| Part Nr.      | Beskrivelse  |
|---------------|--|
| <b>MGKSX1</b> | 1 x 1000BASE-SX Fiber kit                                    |
| <b>MGKLX2</b> | 1 x 1000BASE-LX Fiber kit                                    |
| <b>MGKZX3</b> | 1x 1000BASE-ZX Fiber kit.                                    |
| <b>150058</b> | 1 x RJ45 udskiftningsværktøj, 10 x udskiftelige RJ45 indsats |

For tilbehør, besøg venligst vores hjemmeside.

### Generelle specifikationer

| Maks. antal af Jobs | Maks. antal af gemte test | Maks. længde | Batteri-levetid | Størrelse pr. håndsat i mm | Vægt pr håndsat |
|---------------------|---------------------------|--------------|-----------------|----------------------------|-----------------|
| 50                  | 5000                      | 181 m        | 5 timer         | 175 x 80 x 40              | 0.4 kg          |

For detaljerede specifikationer, besøg venligst vores hjemmeside.



| Setup     |        | Results |        |
|-----------|--------|---------|--------|
| Port      | Auto   | Auto    | Auto   |
| Line Rate | Auto   | Auto    | Auto   |
| Duplex    | Full   | Full    | Full   |
| IPv4      | Static | Static  | Static |
| IPv6      | Static | Static  | Static |

| Pair         | 12-34 | 35-46 | 47-58 |
|--------------|-------|-------|-------|
| Voltage (V)  | 1.2   | 1.2   | 1.2   |
| Current (mA) | 40    | 40    | 40    |
| Power (mW)   | 48    | 48    | 48    |

| Destination | Pauses | Length (bytes) | Tx (Frames) | Rx (Frames) | Min RTT (ms) | Avg RTT (ms) | Max RTT (ms) |
|-------------|--------|----------------|-------------|-------------|--------------|--------------|--------------|
| 172.20.24   | 44     | 64             | 3           | 3           | 1.2          | 1.2          | 1.2          |

| Destination | Pauses | Length (bytes) | Tx (Frames) | Rx (Frames) | Min RTT (ms) | Avg RTT (ms) | Max RTT (ms) |
|-------------|--------|----------------|-------------|-------------|--------------|--------------|--------------|
| 172.20.24   | 44     | 64             | 3           | 3           | 1.1          | 1.1          | 1.1          |

| Destination    | Pauses | Length (bytes) | Tx (Frames) | Rx (Frames) | Min RTT (ms) | Avg RTT (ms) | Max RTT (ms) |
|----------------|--------|----------------|-------------|-------------|--------------|--------------|--------------|
| www.google.com | 44     | 64             | 3           | 3           | 4.4          | 4.4          | 4.4          |

| Destination    | Pauses | Length (bytes) | Tx (Frames) | Rx (Frames) | Min RTT (ms) | Avg RTT (ms) | Max RTT (ms) |
|----------------|--------|----------------|-------------|-------------|--------------|--------------|--------------|
| www.google.com | 30     | 3              | 3           | 3           | 4.239        | 4.688        | 3.904        |

| Host        | Scan Range     | Max Hosts | Hosts Found |
|-------------|----------------|-----------|-------------|
| 172.20.20.0 | 172.20.20.0/24 | 256       | 25          |



Apple og Apple logoet er varemærker for Apple Inc., registreret i USA og andre lande. App Store er et servicemærke for Apple Inc. Android er et varemærke for Google Inc. Alle rettigheder forbeholdes. IDEAL, IDEAL NETWORK og NavITEK logoer er varemærker eller registrerede varemærker for IDEAL INDUSTRIES LIMITED eller IDEAL INDUSTRIES, INC.

IDEAL INDUSTRIES NETWORKS DIVISION  
Unit 3, Europa Court, Europa Boulevard, Warrington,  
Cheshire, WA5 7TN, UK.

Tel. +44 (0)1925 444 446 | Fax. +44 (0)1925 445501  
uksales@idealnwd.com

[www.idealnetworks.net](http://www.idealnetworks.net)



Et datterselskab af  
IDEAL INDUSTRIES INC.



Specifikationer kan ændres uden varsel.

E&OE (fej) og udeladelser)

© IDEAL Networks 2015

Publikationsnr.: 151858, Rev. 1