

FLUKE®



Fluke infrarøde værktøjer

Konstrueret til det hårdeste industrielle miljø

TEMPERATURMÅLINGSLØSNINGER

Konstrueret til det hårdeste industrielle miljø

Få det infrarøde kamera som bygger på mere end 65 års industriel erfaring. Hvert eneste kamera er bygget uden at gå på kompromis med Fluke standarden: "Robust, pålideligt og præcist". Designet til hverdagsbrug i ethvert miljø til grundige og præcise inspektioner.

Vælg imellem den prisbillige og alsidige Performance Serie, Professional Serie, som tilbyder fremragende billedkvalitet, og Expert Serie, som giver dig HD billeder på en stor touchscreen



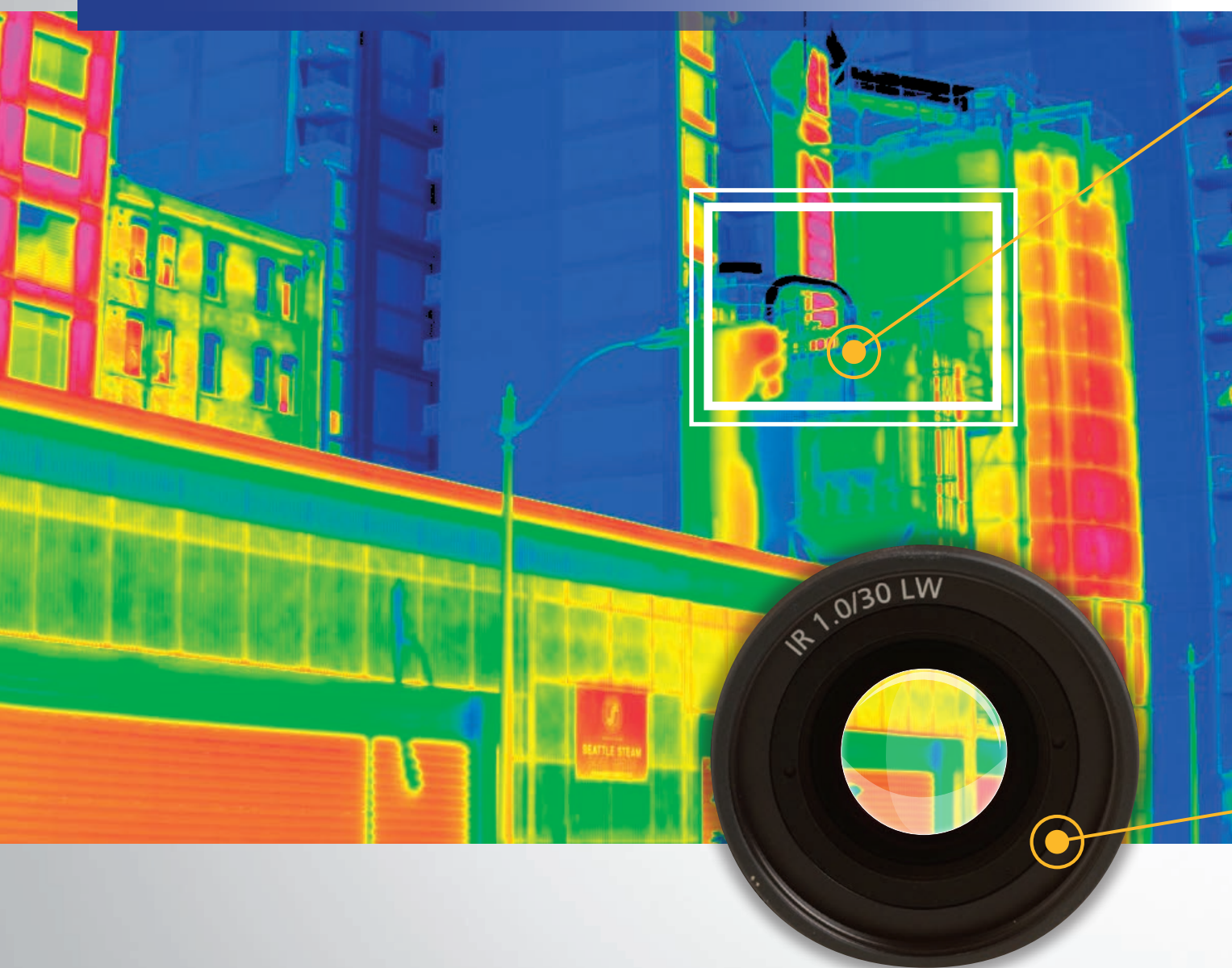
Indhold:

Billedkvalitet.....	4-5
Expert Serie: TiX580/560/520/500.....	6-7
Professional Serie: Ti480/450/400/300.....	8-9
Performance Serie: TiS75/S65/S60/S55/S50/S45/S40/S20/S10.....	10-11
Analyse- og rapporteringssoftware: Fluke Connect®.....	12-13
Fluke Connect® system: Maksimer opptiden.....	14-15
Termisk multimeter: 279 FC.....	16
Visuelt IR termometer: VTO4/VTO4A.....	17
IR termometer: 572-2/568/62 MAX+.....	18
Linser.....	19
IR vinduer.....	20
Tilbehør.....	21
Specifikationer.....	22-23

Se mere end bare pixels. Du kommer til at SE FORSKELLEN.

Pixels er kun en del af den ligning, der bestemmer infrarød billedkvalitet.

BILLEDKVALITET = fokus + optik + FOV + pixels



Førsteklasses fokuseringsteknologier.

At opnå fokuserede billeder kan være hårdt arbejde med manuelle fokuseringssystemer, og nogle autofokus systemer kan ikke fokusere på det ønskede objekt. Fluke Professional og Expert serie-kameraer inkluderer nogle af de mest innovative fokuseringsteknologier, der findes.

- Tag klare og præcise billeder, som er fokuseret i hele kameraets synsfelt, med MultiSharp™ Focus. Du skal blot pege og trykke – kameraet behandler automatisk en stak billeder, som er fokuseret nært og fjernt.
- Få et fokuseret billede af dit valgte motiv med det samme. LaserSharp® Auto Focus anvender en indbygget laserafstandsmåler, der beregner afstanden til dit valgte motiv med stor nøjagtighed – og fokuserer med det samme.

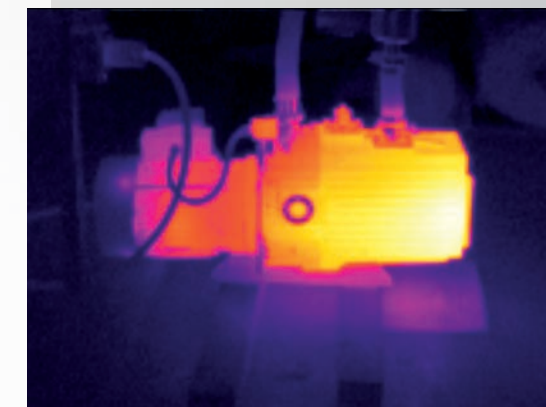


Ganske enkelt den bedste optik.

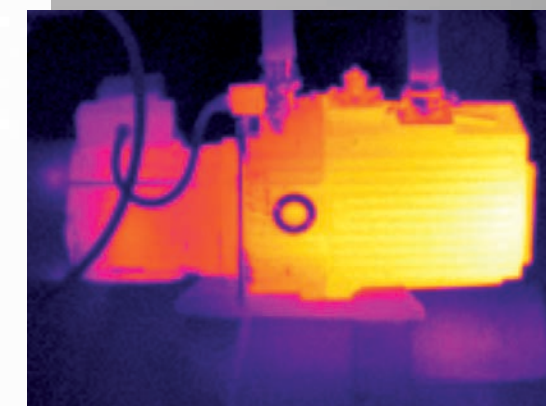
Fluke bruger kun 100% diamantdrejede germanium linser coatet med en specialbelægning. Det er det mest effektive materiale til at overføre energi til detektoren for at producere høj kvalitets infrarøde billeder.

Sådan påvirker FOV (synsfeltet) billedkvaliteten

Vi ved alle sammen, at detektoropløsningen er afgørende for billedkvaliteten, men detaljegengivelsen afhænger også af synsfeltet.



Opløsning 160 x 120
FOV 31 ° x 22,5 °
D:S 295:1
Detaljerne på dette billede er lidt slørede. Det skyldes, at det bredere synsfelt giver en lavere D:S.



Opløsning 160 x 120
FOV 23 ° x 17 °
D:S 400:1
Opløsningen er den samme, men det mere snævre synsfelt betyder, at du ser flere detaljer, selv om afstanden er den samme.

Begge billeder blev taget med Fluke kameraer fra samme afstand.

SKÆRM I TABLET STØRRELSE. Flere detaljer. Hurtigere beslutninger.

Du har brug for maksimal fleksibilitet med et ergonomisk design, der hurtigt gør dig i stand til at navigere over, under og rundt om objekter, der er svært tilgængelige. Du kan sigte og fokusere fra en bekvem vinkel med en linse, der kan roteres hele 240 grader og en 5,7" LCD berøringskærm i tablet størrelse. Dermed kan du nemt fange det mål, det engang var nærmest umuligt at se.

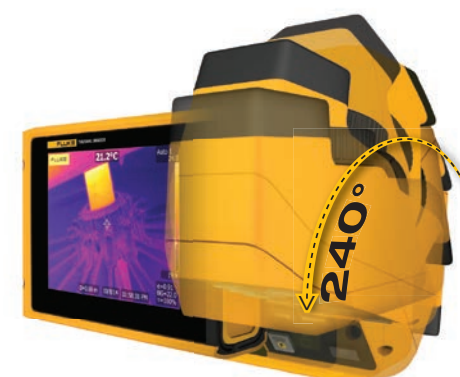


100% fokuseret – alle genstande. Nært og fjernt.

Tag klare og præcise billeder, som er fokuseret i hele kameraets synsfelt, med MultiSharp™ Focus. Vær sikker på, at du får fokuserede højkvalitetsbilleder med hjem at se på kontoret, også selv om du arbejder udendørs, og der muligvis falder skarpt lys ind på skærmen. Du skal blot pege og trykke – kameraet behandler automatisk en stak billeder, som er fokuseret nært og fjernt.



Manuel fokus



Se rundt om forhindringer.

Du kan nemt navigere over, under og omkring objekter med den leddede linse, som kan drejes 240°, mens du ser på skærmen i en behagelig vinkel. Det er ikke som med almindelige kameraer med pistolgreb.



MultiSharp™ fokus

MultiSharp™ Focus danner billeder, som er fokuseret i hele kameraets synsfelt

TiX580/560/520/500

- Se små detaljer på billedet og find anomalier hurtigere med en opløsning på op til 640 x 480 på den 5,7 tommer store berøringskærm i tablet størrelse
- Redigér og analysér billeder på kameraet – redigér emissivitet, aktivér farvealarmer og -markører, justér IR-Fusion® visuel og infrarød billedblanding
- Få 4x pixeldata med SuperResolution til 1280 x 960-billeder¹
- Det bliver nemt at finde minimale temperaturforskelle med det samme—få straks en forbedret termisk følsomhed helt ned til 30 mK¹
- Overvåg processer med videooptagelse, live video streaming, fjernstyring, eller autooptag¹
- Koordiner feltarbejdet realtime med trådløs synkronisering direkte fra kameraet via Fluke Connect® app'en på din smartphone, optimer, analyser og dan rapporter med det nye Fluke Connect® SmartView® desktop software²

¹Funktioner varierer fra model til model; se side 26-27 for model specifikationer

²Inden for din udbyders trådløse serviceområde. Fluke Connect® er ikke tilgængeligt i alle lande

Autofokus redefineret. PÅ MÅLET OG FOKUSERET. Hver. Eneste. Gang.

Du er den, der får de rigtige resultater—der er ikke plads til flimrede, uklare infrarøde billeder. Potentielle problemer gemmer sig bag forkerte aflæsninger. Det er derfor, du har brug for et kamera med LaserSharp® Auto Focus for klare, knivskarpe billeder hver eneste gang.

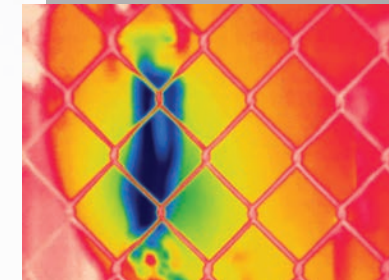


Præcist fokuserede billeder.

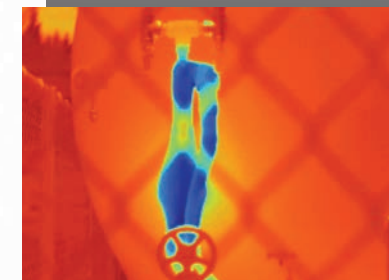
Hvis dit billede er ude af fokus, kan temperaturmålinger være op til 20 grader forkert. Det tager tid og omhyggelig opmærksomhed at få skarpe billeder med manuel fokusering. Med det patenterede LaserSharp® autofokus får du et fokuseret billede af dit udpegede mål med et tryk på en knap. Den indbyggede laser afstandsmåler beregner øjeblikkeligt og viser afstanden til dit mål, og fokusmotoren justerer straks fokus.



Mange inspektionssteder er udfordrende for visse autofokus systemer.



Passive autofokus systemer fanger måske kun objekter nær ved (hegn).



En prik fra den røde laserpointer bekræfter, at LaserSharp Autofokus har fanget dit mål.

LaserSharp® Auto Focus giver dig fokuserede billeder med et tryk på en knap.

Naviger lettere end nogensinde.

Kameraerne i Professional Serie har en fantastisk klar 3,5", op til 640x480 højopløsnings, berøringssølsom skærm, så man nemt ser problemerne. Med intuitive taster for hurtig navigation til næste billede eller til funktions-skifte. Derudover, kan alle kameraets funktioner bruges med en hånd - selv med handsker - på grund af de store knapper.



Ti480/450/400/300

- Pistolgreb formfaktor med en opløsning på op til 640 x 480 giver en hurtig peg-og-skyd fejlfinding
- Tag klare og præcise billeder, som er fokuseret i hele kameraets synsfelt, med MultiSharp™ Focus¹
- Få 4x pixeldata med SuperResolution, som tager flere billeder og kombinerer dem til et 1280 x 960 billede¹
- Dokumentér kritiske oplysninger digitalt med dit infrarøde billede ved hjælp af IR-PhotoNotes foto-, stemme- eller tekstkommentering
- Overvåg processer med videooptagelse, live video streaming, fjernstyring¹, eller autooptag
- Koordiner feltarbejdet realtime med trådløs synkronisering direkte fra kameraet via Fluke Connect® app'en på din smartphone, optimer, analyser og dan rapporter med det nye Fluke Connect® SmartView® desktop software²

¹Funktioner varierer fra model til model; se side 26-27 for model specifikationer

²Inden for din udbyders trådløse serviceområde. Fluke Connect® er ikke tilgængeligt i alle lande

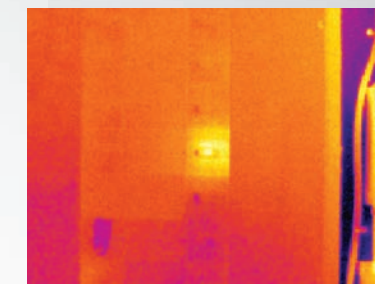
Robust. Nøjagtig. KONSTRUERET TIL AT ARBEJDE.

Det, du har brug for, er en præcis infrarød billeddannelse i robust udførelse. Med en opløsning på op til 320x240 kan du se flere detaljer i alle billeder – detaljer, som kan indikere et stort problem.

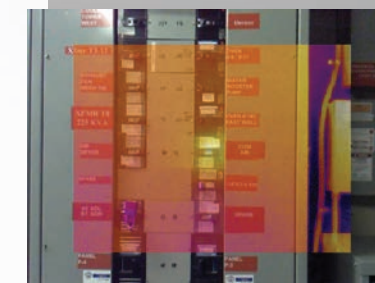


Præcist kombinerede billeder giver flere detaljer.

Billedkvalitet er altafgørende, når det handler om hurtig analyse af infrarøde billeder. Du har brug for den rette detaljeringsgrad på dit infrarøde billede for at kunne spotte specifikke problemområder. IR kameraerne i Fluke Performance Serie blander synligt lys og infrarøde billeder ved hjælp af patenteret IR-Fusion® teknologi¹ for at optage et klart og reelt billede på 5MP af dit mål. Bland på forskellige forudindstillede niveauer og tilføj billede-i-billede (PIP) for at fange et utroligt afslørende hybrid billede.



Fuld infrarød



50% blanding, billede-i-billede tilstand



50 % blanding, beskåret, så du kan se detaljerne

Det er let af aflæse kontaktmærkater på præcist blendede synlige og infrarøde IR-Fusion®-billeder.

Designet til dit miljø.

Se hurtigt de potentielle problemer på den store 3,5 tommer LCD skærm. Med den robuste en-hånds konstruktion (venstre eller højre) kan du arbejde på stiger og under stort set alle forhold med den ene hånd fri.



TiS75/S65/S60/S55/S50/S45/S40/S20/S10

- Få nøjagtigt fokuserede billeder fra så tæt som 15 cm med manuelt fokus, eller vælg fast fokus for hurtigere billeder uden behov for at fokusere fra 45 cm og længere
- Overvåg batteriets ladetilstand, og undgå uventet krafttab med smart batteriets LED opladningsindikator
- Få nem adgang til gemte billeder med et udtageligt SD kort
- Dokumentér afgørende oplysninger digitalt som udstyrets placering eller motorens typeskilt med det infrarøde billede vha. IR-PhotoNotes™ eller stemmekommentering¹
- Koordiner arbejdet i felten i realtid med trådløs synkronisering direkte fra kameraet via Fluke Connect® app'en på din smartphone, optimer, analyser og dan rapporter med det nye Fluke Connect® SmartView® desktop software^{1,2}

¹Funktioner varierer fra model til model; se side 26-27 for model specifikationer

²Inden for din udbyders trådløse serviceområde. Fluke Connect® er ikke tilgængeligt i alle lande

SOFTWARE til Fluke termiske kameraer

Hvad enten du er på kontoret eller i marken, kan du få softwareløsninger, der gør det nemt for dig at optimere, analysere og dele termiske billeder og oprette rapporter.



Fluke Connect® mobil app

Synkroniser trådløst billeder direkte fra dit kamera til Fluke Connect® systemet. E-mail billeder til kolleger fra marken, så der kan samarbejdes i realtid. Du kan også redigere og analysere billeder og generere rapporter mens du er på farten.

Download den gratis app ved søgning på "Fluke Connect" i Apple eller Android app butikken

Fluke Connect® Smartview® software til din desktop computer.

Den stærke, nye Fluke Connect® Smartview® software til Windows desktop computere gør det enkelt at optimere billeder, udføre avancerede analyser, hurtigt at danne specifikke rapporter samt at eksportere billeder i dit foretrukne format. En omfattende og konnekteret softwareplatform, der repræsenterer fremtiden for integreret vedligeholdelse

Download gratis på www.fluke.com/flukeconnectti



Hurtig gennemgang af funktionerne i Fluke termisk billedbehandlingssoftware

	Fluke Connect® Smartview® Desktop Software	Fluke Connect® mobil app
Download og se termiske billeder	•	•
Del billeder og målinger med teammedlemmer på afstand		•
Justér niveau og spændvidde, IR Fusion® blanding og farvepalette.	•	•
Tilføj og rediger markører og farvealarmer	•	•
Tilføj tekst, lyd og foto bemærkninger	•	•
Eksport radiometriske .is2-billeder i BMP, JPG, PNG, GIF, og TIFF formater	•	•
Dan termiske billedrapporter og eksporter dem som pdf filer	•	•
Eksporter temperaturdata i CSV eller XLS format	•	

Fluke Connect® SmartView® analyse- og rapporteringssoftware er tilgængeligt i alle lande, men Fluke Connect system er ikke. Kontrollér venligst tilgængeligheden med din autoriserede Fluke forhandler.

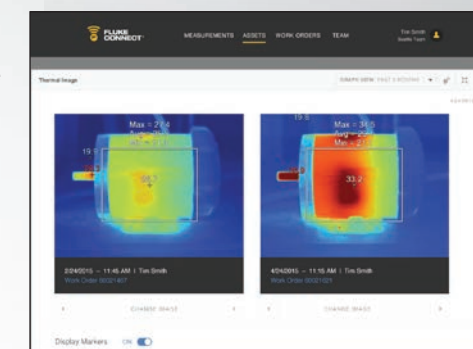
Forebyggende vedligeholdelse GØRES NEMMERE. Omarbejde elimineres.

Du kan let installere og opretholde forebyggende vedligeholdelsespraksis ved at bruge Fluke Connect Assets softwaren og trådløse testværktøjer. Maksimer opptiden, og træf velfunderede beslutninger for vedligeholdelse med data, som du kan stole på og spore.



Administrer aktiver og arbejdsordrer

Fluke Connect Assets, der udvider funktionerne i Fluke Connect® mobile app, er en abonnementbaseret software til styring af dine aktiver og arbejdsordrer. Det eneste system, der gør det muligt at vedhæfte et billede fra dit Fluke infrarøde kamera direkte til en aktivpost eller arbejdsordre.

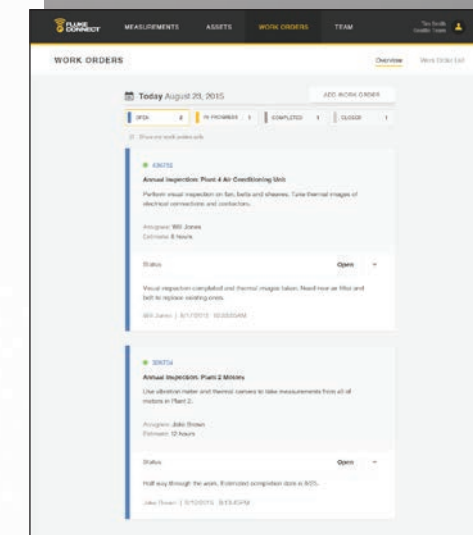


Dashboard med aktivanalyse: Sammenlign komplekse data uden besvær



Du kan forbedre din evne til at undgå eller forudsige fejl

Sammenlign let de forskellige måletyper, – både mekaniske, elektriske eller infrarøde billeder – på samme sted. Opdag anomalier, når de opstår, og sammenlign historiske og baseline oversigter med det samme, så du kan indrette resurser efter behov.



Få en komplet ordrestatus-oversigt i dit anlæg

Fluke Connect Assets

- Tildel infrarøde billeder til et aktiv og se ændringer i dit udstyr over tid
- Videregiv arbejdsordrer med mål og infrarøde billeder og mere udførlig information til dine vedligeholdelsesteams
- Opret og se arbejdsordrehistorie, hvor du end befinder dig
- Reducer papirarbejdet, og øg effektiviteten
- Kræver kun minimal investering og tid til klargøring

Aktiver din gratis prøveversion på connect.fluke.uk, og download den gratis Fluke Connect app.

Download telefon app'en på:



Fluke Connect® SmartView® analyse- og rapporteringssoftware er tilgængeligt i alle lande, men Fluke Connect system er ikke. Kontrollér venligst tilgængeligheden med din autoriserede Fluke forhandler.

SE digitale multimeter på en ny måde

Med en kombination af et komplet digitalt multimeter og fuldt integreret termisk billedbehandling kan det digitale multimeter 279 FC hjælpe dig med hurtigt at finde, reparere, validere og rapportere en lang række elektriske problemer, så du kan være sikker på, at problemer er løst.



279 FC/279 FC iFlex

- Lokalisér problemet med det samme med et 80 x 60 infrarødt billede (ikke-radiometrisk) og midtpunkt temperaturmåling
- Det komplette digitale multimeter har 15 målefunktioner, herunder: AC/DC spænding, modstand, gennemgang, kapacitans, diodetest, min/maks., AC strøm (med iFlex®), frekvens
- Fuldfarve 3,5 tommer LCD skærm giver rene, klare aflæsninger
- Genopladeligt lithium-ion batteri rækker til en hel arbejdsdag (10+ timer) under normale forhold, og auto power off sparer på batteriet
- Send resultaterne trådløst med Fluke Connect® systemet
- iFlex® udvider dine målemuligheder - kom ind i snævre, vanskeligt tilgængelige steder for at måle strøm (op til 2500 A AC)

Designet til at SE DET HELE

Sig farvel til punkt for punkt aflæsninger. Et infrarødt varmekort overlejret over et visuelt billede giver dig den sammenhæng, du har brug for til klart at se temperaturrelaterede problemer—prissat til at udstyre hele teamet.



VT04/VT04A

- Praktisk, når du har brug for det; passer nemt i din værktøjstaske eller lomme
- Intuitiv nok til at bruge lige ud af kassen
- Let adgang til gemte billeder med udtageligt SD kort
- Gem i .bmp format, når du kun vil have billedet, eller vælg .is2 format, så du kan optimere billeder og oprette rapporter i SmartView® softwaren (kan downloades på www.fluke.com/vtsmartview)
- Beskyt dit visuelle IR termometer med den medfølgende hard case (VT04) eller soft case (VT04A)
- Vælg din foretrukne måde at oplade dit visuelle IR termometer: Et genopladeligt Li-ion batteri (VT04) eller 4 AA batterier (VT04A)

For HURTIGE, NEMME, PÅLIDELIGE aflæsninger, er det værktøjet du automatisk tager med.

Til en hurtig temperaturmåling, bliver det ikke meget nemmere end et IR termometer fra Fluke. Så robust og hurtigt, at du altid vil have det med dig.



572-2/568/62 MAX+

- Mål nøjagtigt på afstand med op til 60:1 afstand til mål forhold (572-2 60:1, 568 50:1, 62 MAX+ 12:1)
- Mål temperaturer op til 900 °C (1652 °F) (572-2 -30 °C til +900 °C (-22 °F til +1652 °F), 568 -30 °C til +800 °C (-22 °F til +1472 °F), 62 maks. + -30 °C til +650 °C (-22 °F til +1202 °F)
- Spar tid med indbygget hukommelse til lagring af temperaturmålinger der kan downloades (572-2 og 568 modeller)
- Få kontaktmålinger med 2-i-1 IR termometre (572-2 og 568 modeller)
- Egensikker model til rådighed til brug i farlige miljøer, herunder olie og gas (568 Ex). Se 568 Ex produktsiden på Flukes hjemmeside for yderligere oplysninger
- Identifierer det område, du måler med et dobbelt lasersigte på 572-2 og 62 Max+ eller med et enkelt lasersigte på 568'eren
- Alle tre modeller har høj og lav alarmer, hvis du kommer ud for temperaturer uden for det forventede. På 572-2 og 568 er der kontinuerlig overvågning
- 62 Max+ sælges med tre års garanti (572-2 og 568 har to års garanti)

¹Testning blev gjort på 62 Max og 62 Max+

SE det umulige.

Telefoto objektiver

Forskellen mellem at finde og eventuelt diagnosticere problemet og ikke opdage det overhovedet. Få de detaljer, du har brug for, selv på afstand, med en forstørrelse på 2 til 4 gange større end med standard objektiver.

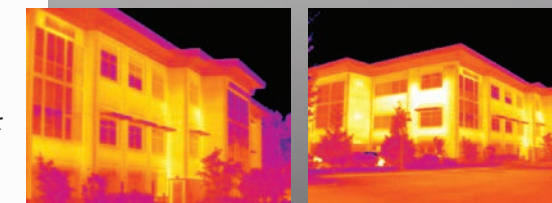


Standard (til venstre), 2x tele (midten) og 4x tele (til højre)-se de kritiske infrarøde detaljer på korrekt niveau



Vidvinkel linser

Se et større mål tættere på, når du arbejder på begrænset plads. Ideelt til tag- og bygningsinspektion eller til at se gennem IR-vinduer.

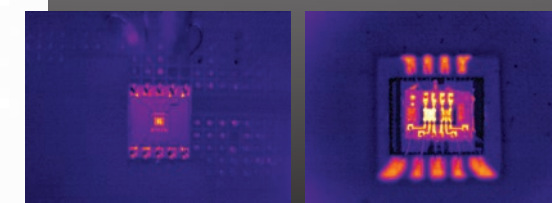


Standard (til venstre) og vidvinkel (til højre)-se begge bygningens sider samtidigt fra samme afstand



Makroobjektiver

Få et utroligt detaljeret billede af meget små objekter - så små som 25 mikrometer, mindre end et almindeligt menneskehår.



Standard (til venstre) og micron 25 makroobjektiv (til højre)-se detaljerne i meget små objekter

Kompatibilitet objektiv til kamera

Objektivtype	Anvendes til	Applikationer	TiX580	TiX560/520/500	TiX480	Ti450/400/300
2x tele	Lille til mellemstort motiv, set på afstand	<ul style="list-style-type: none"> • Vedligeholdelses-, el- og procesteknikere—når udstyr er for højt oppe, utilgængeligt eller farligt at nærme sig • Bygningsinspektion—se fine detaljer på stor afstand 	TELE2 smart linse	TELE2 smart linse	TELE2 smart linse	TELE2 smart linse
4x tele	Lille motiv set fra stor afstand	<ul style="list-style-type: none"> • Petrokemi—høje skorstene • Energitransmission og -produktion—store afstande • Metallurgi og metalraffinering—for varmt til at nærme sig; kan have udstyr tæt på raffinaderi, der skal inspiceres 		4XTELE2 smart linse		4XTELE2 smart linse
Vidvinkel	Stort motiv, set på relativt tæt hold	<ul style="list-style-type: none"> • Vedligeholdelses-, el- og procesteknikere—når der arbejdes i snævre områder, eller når der er behov for at se et stort område • Bygningsinspektører—til tagbelægning og industrielle bygningsinspektioner, spar tid ved at se et større område på én gang 	WIDE2 smart linse	WIDE2 smart linse	WIDE2 smart linse	WIDE2 smart linse
Makro	Lillebitte til mikroskopisk motiv, set meget tæt på	<ul style="list-style-type: none"> • Forskning og udvikling • Elektronikdesign og validering • Mikroskopisk termografi 		25MAC2 25 micron smart linse		

Få mere SIKKERHED og HASTIGHED i dine elektriske infrarøde inspektioner.

En virksomheds største investering er ikke det udstyr, der gemmer sig bag frontpanelet. Det er elektrikere, teknikere og inspektører, der risikerer deres liv hver dag under udførelsen af deres arbejde.



CV400/401/300/301/200/201

- Højeste sikkerhedsklassificering for lysbuer – 63 kA ved korrekt installation
- Installation på mindre end 5 minutter med 1 person, uden behov for at fjerne frontpanelet
- Fås i en størrelse på 2" (50 mm), 3" (75 mm) og 4" (95 mm) med mulighed for adgang med praktisk ¼ omgang håndtag eller en sikkerhedsnøgle
- Se udstyr tydeligt, både visuelt og termisk, med ClirVu® belægning, der beskytter optikken mod elementerne
- Korrosions og UV bestandig til krævende udendørs miljøer - IP67 robust

UDVID dit infrarøde kameras muligheder.

Batterier og opladere

Udvid dine strømforsyningsmuligheder med en oplader til bilen, et ekstra batteri eller et opladningssystem. Alle kameraerne i Fluke Professional og Performance Serie har udskiftelige batterier. Med LED opladningsindikatoren kan du overvåge batteriets ladetilstand, og undgå uventet krafttab med et tryk på en knap.

Produkt	Beskrivelse	Kompatibilitet
SBP3	Genopladeligt lithium-ion smart batteri	Professional Serie, Performance Serie
SBP4	Genopladeligt lithium-ion smart batteri	Expert Serie (TiX580, TiX560, TiX520, TiX500)
SBC3B	Batteriopladningssystem	Expert Serie (TiX580, TiX560, TiX520, TiX500), Professional Serie, Performance Serie
TI-CAR OPLADER	Biloplader	Expert Serie (TiX580, TiX560, TiX520, TiX500), Professional Serie, Performance Serie

Trefodsmontering

Få skarpe, rolige billeder med kameraet monteret på stativ med et stativbeslag (TRIP0D3). Passer til modeller i Professional og Performance Serierne Sæt dit kamera til auto-foto og få mange billeder af det samme mål. Modellerne i Expert Serie har indbygget stativbeslag.

Solskærm

Der er ikke grund til at knibe øjnene sammen under arbejde udendørs. Få en solskærm (VISOR3) til dit Professional Serie kamera og få mindre sollys ind på skærmen.

Der er yderligere ekstratilbehør til Expert Serie (TiX1000, TiX660, TiX640, TiX620). Flere oplysninger på www.fluke.com/TIX1000.

Gå ind på www.fluke.com og se ekstraudstyr til ældre modeller.



SBP3 genopladeligt batteri



SBP4 genopladeligt batteri



Batteriopladningssystem



Biloplader



Trefodsmontering



Solskærm

	Expert Serie Termiske Kameraer				Professional Serie Termiske Kameraer				Performance Serie Termiske Kameraer						
	TiX580	TiX560	TiX520	TiX500	Ti480	Ti450	Ti400	Ti300	TiS75	TiS65/60	TiS55/50	TiS45/40	TiS20	TiS10	
IFOV (rumlig opløsning)	0,93 mRad	1,31 mRad			0,93 mRad	1,31 mRad			1,75 mRad	2,0 mRad	2,4 mRad	2,8 mRad	3,9 mRad	5,2 mRad	7,8 mRad
Detektoropløsning	640 x 480 (307.200 pixels) SuperResolution mode: 1280 x 960 (1.228.800 pixels)	320 x 240 (76.800 pixels) SuperResolution: 640 x 480 (307.200 pixels)			640 x 480 (307.200 pixels) SuperResolution mode: 1280 x 960 (1.228.800 pixels)	320 x 240 (76.800 pixels) SuperResolution: 640 x 480 (307.200 pixel)	320 x 240 (76.800 pixels)	240 x 180 (43.200 pixels)	320 x 240 (76.800 pixels)	260 x 195 (50.700 pixels)	220 x 165 (36.300 pixels)	160 x 120 (19.200 pixels)	120 x 90 (10.800 pixels)	80 x 60 (4.800 pixels)	
Synsfelt	34 °H x 24 °V	24° H x 17° V			34 °H x 24 °V	24° H x 17° V			35,7° H x 26,8° V						
Optionelle objektiver	Forkalibrerede, smarte objektiver som tilbehør: Vidvinkel og 2x tele	Forkalibrerede, smarte, optionelle objektiver: Vidvinkel, 2x og 4x telefoto, 25 mikron makro			Forkalibrerede, smarte, optionelle objektiver: 2x tele, vidvinkel	Forkalibrerede, smarte, optionelle objektiver: 2x og 4x telefoto, vidvinkel			-						
Trådløs tilslutning	Kompatibel med Fluke Connect® app.Trådløs forbindelse til PC, iPhone®og iPad® (iOS 4s eller senere), Android™ 4.3 og op og WiFi til LAN¹														
IR-Fusion®	AutoBlend™ funktion, kontinuerlig blanding		AutoBlend™ funktion						5 faste indstillinger (0%, 25%, 50%, 75%, 100%)				3 faste indstillinger (0%, 50%, 100%)	-	
Billede-i-billede (PIP - Picture-In-Picture)	Billed-i-billed funktion														
Fokuseringsystem	MultiSharp™ Focus, LaserSharp® Auto Fokus med indbygget laserafstandsmåler og avanceret manuel fokus						LaserSharp® Auto Fokus med indbygget laserafstandsmåler og avanceret manuel fokus		Manuel fokus	Manuel fokus (TiS65), fast fokus (TiS60)	Manuel fokus (TiS55), fast fokus (TiS50)	Manuel fokus (TiS45), fast fokus (TiS40)	Fast fokus		
Skærm	5,7 tommer LCD berøringsskærm, opløsning på 640 x 480 pixel				3,5" LCD berøringsskærm, opløsning på 640 x 480 pixel				3,5 tommer (liggende) 320 x 240 LCD						
Design	Ergonomisk FlexCam design med en linse, der kan drejes 240 grader				Hårdført, ergonomisk design til enhåndsbetjening				Hårdført, let og ergonomisk design til enhåndsbetjening						
Termisk følsomhed*	≤ 0,05 °C ved 30 °C målttemperatur (50 mK)	≤ 0,03 °C ved 30 °C målttemperatur (30 mK)	≤ 0,04 °C ved 30 °C målttemperatur (40 mK)	≤ 0,05 °C ved 30 °C målttemperatur (50 mK)	≤ 0,05 °C ved 30 °C målttemperatur (50 mK)	≤ 0,03 °C ved 30 °C målttemperatur (30 mK)	≤ 0,05 °C ved 30 °C målttemperatur (50 mK)		≤ 0,08 °C ved 30 °C målttemperatur (80 mK)			≤ 0,09 °C ved 30 °C målttemperatur (90 mK)	≤ 0,10 °C ved 30 °C målttemperatur (100 mK)	≤ 0,15 °C ved 30 °C målttemperatur (150 mK)	
Måleområde temperatur	-20 °C til +800 °C (-4 °F til +1472 °F)	-20 °C til +1200 °C (-4 °F til +2192 °F)	-20 °C til +850 °C (-4 °F til +1562 °F)	-20 °C til +650 °C (-4 °F til +1202 °F)	-20 °C til +800 °C (-4 °F til +1472 °F)	-20 °C til +1200 °C (-4 °F til +2192 °F)		-20 °C til +650 °C (-4 °F til +1202 °F)	-20 °C til +550 °C (-4 °F til +1022 °F)	-20 °C til +450 °C (-4 °F til +842 °F)	-20 °C til +350 °C (-4 °F til +662 °F)	-20 °C til +350 °C (-4 °F til +662 °F)	-20 °C til +250 °C (-4 °F til +482 °F)		
Billedhastighed	60 Hz eller 9 Hz								30 Hz eller 9 Hz	Versioner med 30 Hz eller 9 Hz (TiS65), 9 Hz (TiS60)	Versioner med 30 Hz eller 9 Hz (TiS55), 9 Hz (TiS50)	Versioner med 30 Hz eller 9 Hz (TiS45), 9 Hz (TiS40)	9 Hz		
Software	Fluke Connect® (web, mobil og SmartView® desktop)														
Stemmekommentering	Maks. 60 sekunders indspilningstid pr. billede. Afspilning til gennemsyn på kamera. Bluetooth hovedtelefoner medfølger (hvor det er tilgængeligt)				Maks. 60 sekunders indspilningstid pr. billede; afspilning til gennemsyn på kamera, optionelle Bluetooth hovedtelefoner er tilgængelige, men er ikke påkrævet				Maks. 60 sekunders indspilningstid pr. billede. Afspilning til gennemsyn på kamera. Bluetooth hovedtelefoner tilgængelige separat (hvor det er muligt)				-		
Tekstkommentering	Ja														
Videoptagelse	Standard og radiometrisk														
Streaming af video (fjerndisplay)	Ja, se live streaming af kamera displayet på din PC, smartphone eller TV skærm. Via USB, WiFi hotspot eller WiFi netværk til Fluke Connect® SmartView® software på en PC; via WiFi hotspot til Fluke Connect® app'en på en smartphone; eller via HDMI til en TV skærm								Ja, til Fluke Connect® SmartView® desktop software eller mobil app						
Fjernbetjening	Ja, via Fluke Connect® SmartView® desktop software eller mobil app		-		Ja, via Fluke Connect® SmartView® desktop software eller mobil app				-						
Alarmer	Høj temperatur, lav temperatur og isotermer (inden for området)											Høj temperatur, lav temperatur	-		
Garanti	To år (standard) med mulighed for udvidelse														

*Bedst mulig.

¹Inden for din udbyders trådløse serviceområde. Fluke Connect® er ikke tilgængelig i alle lande.

Fluke infrarøde værktøjer er på arbejdet fordi de får arbejdet gjort.

Spørgsmål?

For mere information, kontakt din lokale Fluke repræsentant, eller gå til vores hjemmeside og bed om en gratis demonstration.

Fluke træning

Med vores online videoer og seminarer samt klasser med vores træningspartner, The Snell Group, kan du fortsætte med at udvikle dig som termograf og IR tekniker.

Fluke. *Keeping your world up and running.*®

Fluke Danmark A/S
 c/o Radiometer Medical ApS
 Åkandevej 21
 2700 Brønshøj
 Danmark
 Tlf.: 70 23 58 53
 Fax: 70 23 58 54
 E-mail: info.dk@fluke.com
 Web: www.fluke.dk

©2016 Fluke Corporation.
 Alle rettigheder forbeholdes. Oplysningerne kan ændres uden forudgående varsel.
 12/2016 6004503d-dan

Ændringer i dette dokument er ikke tilladt uden skriftlig tilladelse fra Fluke Corporation.



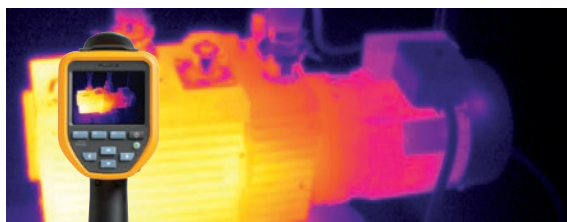
Ekspert Serie

Når du ikke må tage fejl, giver Ekspert Serien ekstremt detaljererede billeder Plus, viser billeder på en stor, drejbar touchscreen.



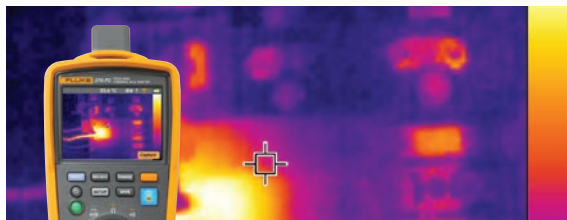
Professional Serie

Fokusér med laserhastighed og præcision på dit udpegede mål med LaserSharp® Autofokus. Få meget detaljerede billeder og avancerede funktioner.



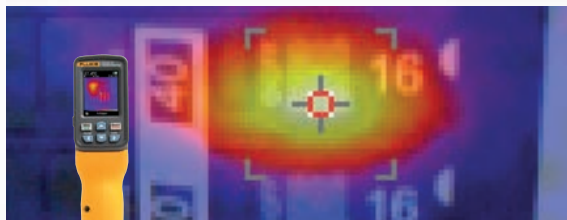
Performance Serie

Få detaljerede billeder i et økonomisk overkommeligt, robust og pålideligt termisk kamera. Det perfekte værktøj til en hurtig inspektion.



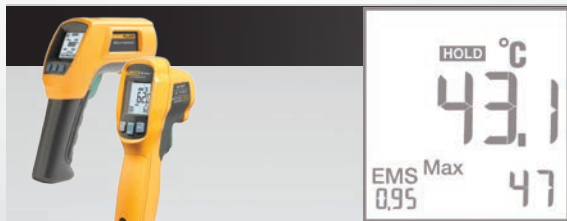
Termisk multimeter

Et fuldt udstyret digitalt multimeter med indbygget termisk billeddannelse



Visuelt IR termometer

Et infrarødt varmekort med varme og kolde markører afslører potentielle problemområder. Se problemer i sammenhæng ved at kombinere det infrarøde varmekort med det visuelle billede.



Infrarødt termometer

Få en hurtig temperaturlæsning, selv på afstand, med op til 60:1 afstand til sted forhold og en opstartstid på blot 1 sekund.