

## Bestell-Nr.

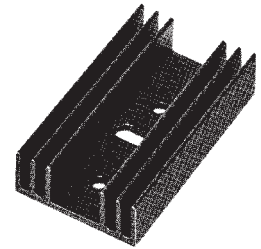
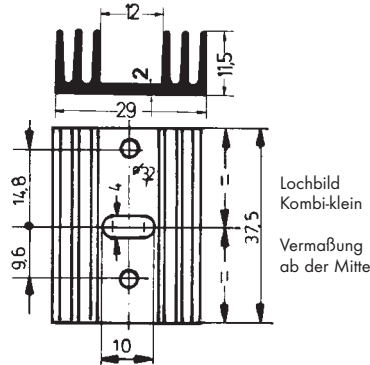
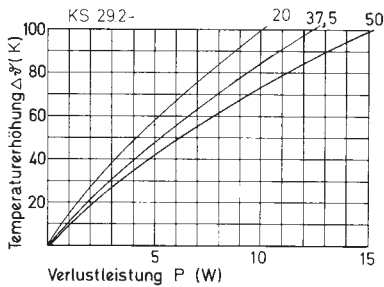
Bestellnummern für  
Standardlängen  
KS 29.2-20 E 1 x  $\varnothing$  3,2  
KS 29.2-25 E 1 x  $\varnothing$  3,2  
(Bohrung  $\varnothing$  3,2 mittig)  
KS 29.2-37,5 E Kombi klein  
KS 29.2-50 E Kombi klein

## Technische Daten

Standardlängen: 20/25/37,5/50  
Oberfläche: schwarz eloxiert  
Gewicht (g): 7/9/13/17  
Gehäuse: TO 220

## KS 29.2

Weitere Ausführungen nach Kundenwunsch möglich.



## Bestell-Nr.

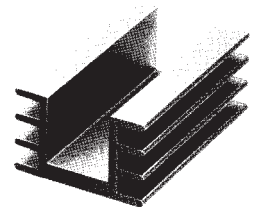
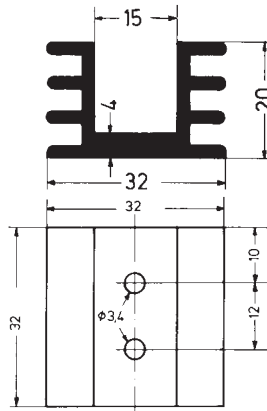
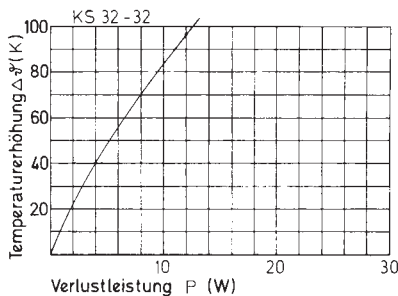
KS 32-32 E  
2 x  $\varnothing$  3,4

## Technische Daten

Standardlängen: 32  
Oberfläche: schwarz eloxiert  
Gewicht (g): 21

## KS 32

Weitere Ausführungen nach Kundenwunsch möglich.



## Bestell-Nr.

KS 32.1-32 E  
2 x  $\varnothing$  3,4

## Technische Daten

Länge (mm): nach Kundenwunsch  
Oberfläche: schwarz eloxiert  
Gewicht (g): 18

## KS 32.1

