



# NaviTEK NT

Tester di Rete

# NaviTEK NT

NaviTEK NT è uno strumento per la ricerca guasti e la manutenzione delle reti in fibra e delle reti attive e passive in rame. Grazie alla sua interfaccia grafica, NaviTEK NT permette ai tecnici di localizzare e risolvere più velocemente problemi legati alla connettività della rete. I test possono essere salvati come rapporti PDF e condivisi con colleghi e clienti usando l'app gratuita IDEAL AnyWare™.

## Tester di Rete

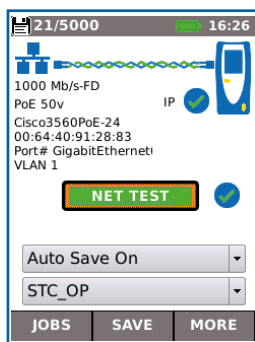


### Per dare una risposta alle richieste dei tecnici delle reti

Al momento, i tecnici delle reti hanno a loro disposizione un'ampia selezione di strumenti per diagnosticare i guasti e sebbene utili in certe situazioni e ambienti, hanno delle limitazioni. Invece NaviTEK NT offre una suite comprensiva di test e funzionalità per la ricerca dei guasti che si trovano soltanto su tester palmari dedicati:-

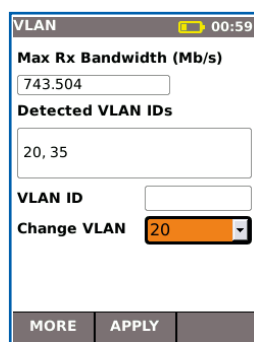
- Interfacce di test per fibra e rame
- Veloce rilevamento delle informazioni IP e link, incluso duplex, velocità, ID porta, indirizzo IP e stato Gateway, VLAN, DNS, DHCP
- Rileva servizi come ISDN, POTS e PoE
- Una mappatura precisa che include la misura della lunghezza e la distanza fino al guasto
- Un design robusto e compatto permette l'uso in spazi confinati
- Non suscettibile ad attacchi di virus e malware

### Informazioni riassuntive per Rete e Porta



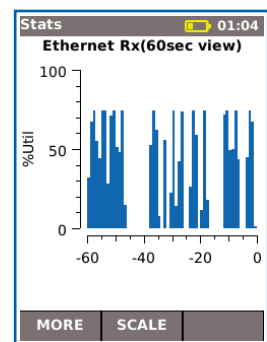
Premere il pulsante Autotest per visualizzare informazioni sommarie e consentire una dettagliata ispezione dei parametri di rete

### Funzionamento e Rilevamento VLAN



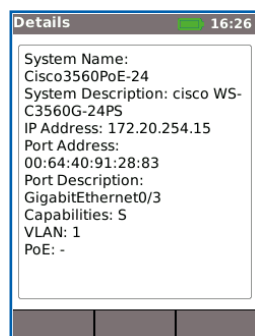
Rileva in modo automatico l'ID della VLAN permettendo di configurare il NaviTEK NT per l'attività della VLAN

### Utilizzo Ethernet



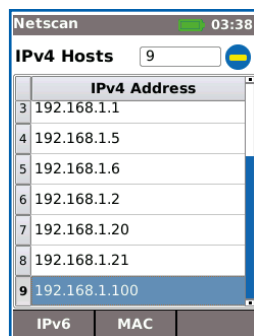
Visione in tempo reale del traffico trasmesso dalla rete mostrato come percentuale della velocità della porta negli ultimi 60 minuti

### Informazioni sulla porta con CDP/LLDP/EDP



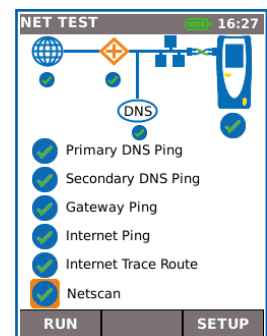
Visualizza informazioni sulla porta usando Cisco Discovery Protocol (CDP), Link Layer Discovery Protocol (LLDP) e Extreme Discovery Protocol (EDP)

### Scansione della Rete



Visualizza una lista degli indirizzi IP e MAC di ogni dispositivo collegato alla rete

### Sonda di Rete

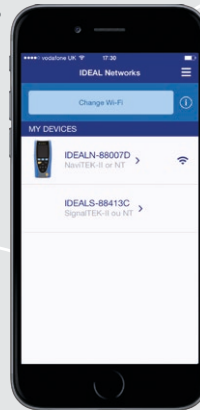


Visualizza schemi della rete per verificare i risultati dei test per ogni componente della rete

Potete inviare i rapporti dei test ovunque vi troviate grazie all'app gratuita



**IDEAL**  
AnyWARE



## Passo 1

### Test

- Creare una cartella per il lavoro da eseguire
- Inserire le informazioni sul sito di lavoro
- Eseguire un autotest sul cablaggio in rame/fibra della rete

## Passo 2

### Connessione

- Attivare l'accesso wireless NaviTEK NT
- Collegare il vostro telefono mobile o tablet con l'applicazione IDEAL AnyWARE
- Trasferire i rapporti dei test al vostro dispositivo mobile
- Visionare i rapporti dei test

## Passo 3

### Invio

- Selezionare i rapporti (formato pdf o csv) da inviare
- Selezionare il metodo preferito di trasferimento: email, ftp, archiviazione nel cloud, ecc.
- Inviare il file
- In alternativa, potete salvare i rapporti dei test in una chiave USB

Scaricate oggi stesso un App GRATUITA



## NavITEK NT

Esegue test su reti e cablaggio in rame e include quanto segue:

- Visualizza la configurazione di rete - compatibile IPv4/IPv6
- Mappatura avanzata per fili scambiati, coppie divise, circuiti aperti e in corto
- Distanza fino ai circuiti aperti e in corto (TDR)
- Rilevamento PoE/PoE+
- Generatore di tono per tracciare il cavo
- Test Ping e Traceroute
- Lampeggio hub per identificare la porta
- Client DHCP
- Rilevamento switch -10/100/1000 Mb/s
- Inserti RJ-45 sostituibili dall'utente
- Supporto fino a 12 unità remote
- Schermo a colori retroilluminato

## NavITEK NT Plus

Tutte le funzionalità di NaviTEK NT e in più:

- Pulsante Autotest per eseguire una suite di test sulla rete
- Sonda di rete che fornisce informazioni dettagliate sulla porta e rete
- Identificazione della rete usando EDP/CDP/LLDP
- Supporto VLAN
- Scansione della rete
- Istogramma che indica l'utilizzo del traffico
- Memoria interna per 5000 rapporti dei test
- Genera rapporti dei test (PDF o CSV)
- Invia i rapporti dei test dal vostro dispositivo mobile usando l'app gratuita IDEAL AnyWARE

## NavITEK NT Pro

Tutte le funzionalità di NaviTEK Plus e in più:

- Interfaccia per cablaggio in fibra ottica
- Connessione con protocollo 802.1x
- indicazione della potenza ottica

# NaviTEK NT

## Tester di Rete

## Rapporti dei Test

NaviTEK NT genera in modo automatico i rapporti dei test nel formato PDF o CSV.

La pagina riassuntiva di ogni rapporto può essere personalizzata per includere logo, società e dettagli operatore. Scegliete fra 3 diversi formati di rapporto che mostrano solamente i test passati o falliti o tutti i test in ogni rapporto:

- Sommario
- Breve
- Completo (vedi esempio sul lato destro)

## Informazioni per Ordinare

Part No.	Kit Contents
<b>R153001</b>	<b>NaviTEK NT – Tester di Rete.</b> 1 tester NaviTEK NT, 1 unità remota, 4 pile a secco AA (non ricaricabili) 2 bretelle da 30 cm Cat. 5e STP, 1 guida rapida di consultazione, 1 borsa da trasporto
<b>R151003</b>	<b>NaviTEK NT Plus – Tester di Rete.</b> 1 tester NaviTEK NT Plus, 1 unità remota, 1 modulo di alimentazione ricaricabile, 1 alimentatore con adattatori EU/UK/US, 2 bretelle da 30 cm Cat. 5e STP, 1 adattatore USB Wi-Fi, 1 guida rapida di consultazione, 1 borsa da trasporto
<b>R151004</b>	<b>NaviTEK NT Pro – Tester di Rete.</b> 1 tester NaviTEK NT Pro, 1 unità remota, 1 modulo di alimentazione ricaricabile, 1 alimentatore con adattatori EU/UK/US, 2 bretelle da 30 cm Cat. 5e STP, 1 adattatore USB Wi-Fi, 1 guida rapida di consultazione, 1 borsa da trasporto



Setup		Results	
Port	Auto	Speed	1000 Mb/s
Line Rate	Auto	Full Duplex	Full Duplex
Duplex	Auto	Assigned	172.20.20.24
IPv4	Static	Assigned	2001:Sub:1501:0002:16:Aff:Feb:7d
IPv6	Static	Assigned	2001:Sub:1501:0002:16:Aff:Feb:7d

Pair	12-34	Pair	45-78
Voltage (V)	1.2	Voltage (V)	1.2
Current (mA)	1.2	Current (mA)	1.2
Power (mW)	1.2	Power (mW)	1.2

Destination	Type	Success	Loss
172.20.20.1	ICMP	100%	0%
172.22.3.1	ICMP	100%	0%

Destination	Type	Success	Loss
www.google.com	HTTP	100%	0%

Host	IP	MAC
172.20.20.23	172.20.20.23	94:6d:60:8b:6c
172.20.20.24	172.20.20.24	94:6d:60:8b:6c
172.20.20.25	172.20.20.25	94:6d:60:8b:6c
172.20.20.26	172.20.20.26	94:6d:60:8b:6c
172.20.20.27	172.20.20.27	94:6d:60:8b:6c
172.20.20.28	172.20.20.28	94:6d:60:8b:6c
172.20.20.29	172.20.20.29	94:6d:60:8b:6c
172.20.20.30	172.20.20.30	94:6d:60:8b:6c

## Accessori Opzionali

Part No.	Description
<b>MGKSX1</b>	1 kit fibra 1000BASE-SX
<b>MGK LX2</b>	1 kit fibra 1000BASE-LX
<b>MGKZX3</b>	1 kit fibra 1000BASE-ZX
<b>150058</b>	Utensile per inserti RJ45, 10 inserti Lifejack RJ45

Per gli accessori, visitate il nostro sito web.

## Specifiche di Base

No. Max. di Lavori	No. Max. di Test Archiviati	Lunghezza Max.	Durata della Batteria	Dimensioni unità in mm	Peso per unità
50	5000	181 m	5 ore	175 x 80 x 40	0.4 kg

Per ulteriori informazioni, visitate il nostro sito web.



Apple e il logo Apple sono marchi di commercio della Apple Inc., registrati negli USA e altre nazioni. App Store è un marchio di servizio di Apple Inc. Android è un marchio registrato di Google Inc.

Tutti i diritti riservati. I loghi IDEAL, IDEAL NETWORKS e il NaviTEK sono marchi di commercio o marchi registrati di IDEAL INDUSTRIES LIMITED o IDEAL INDUSTRIES, INC.

IDEAL INDUSTRIES NETWORKS DIVISION  
Unit 3, Europa Court, Europa Boulevard, Warrington,  
Cheshire, WA5 7TN, UK.

Tel. +44 (0)1925 444 446 | Fax. +44 (0)1925 445501  
uksales@idealnwd.com

[www.idealnetworks.net](http://www.idealnetworks.net)



A subsidiary of  
IDEAL INDUSTRIES INC.



Specifiche soggette a  
cambiamento senza preavviso.  
Salvo errori e omissioni  
Pubblicazione No.: 151855, Rev. 1