



ICY BOX®

Quick installation guide IB-1817Ma-C31

External Type-C® enclosure
for M.2 NVMe SSD with write protection

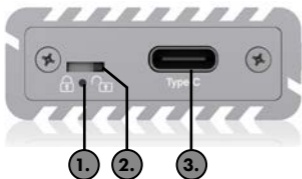
Schnellinstallationsanleitung IB-1817Ma-C31

Externes USB Type-C® Gehäuse für M.2 NVMe
SSD mit Schreibschutz



Quick installation guide IB-1817Ma-C31

Product overview



1. LED for power and write protection status
2. Switch for write protection activation
3. USB 3.2 Gen 2 Type-C® interface to host connection

Important product information

Dear customer,

please note the following information about the compatibility of USB Type-C® enclosures and adapters, including this device!

- Your host computer must have a USB Type C® interface.
- The IB-1817Ma-C31 also works with computers and notebooks with USB 3.0/2.0/1.1 Type-A interfaces as long as the appropriate adapter is available.
- The enclosure also works on devices with a Thunderbolt™ 3 interface with transfer rates of up to 10 Gbit/s specified by USB 3.2 Gen 2.
- The Type-C® interface can be connected with USB 3.0 or 2.0 standard in some notebooks and computers. The enclosure only supplies the full data transfer rate of up to 10 Gbit/s to USB 3.2 Gen 2 Type-C® interfaces.
- The following operating systems are supported: Windows®, macOS®

Packing content:

- 1x IB-1817Ma-C31 (drive not included)
- 1x Type-C® to Type-C® / Type-A cable
- 2x Silicon thermal pads (0.75 mm/grey, 1,0 mm/blue)
- 1x Heat sink
- 1x Tool for the write protection switch
- 1x Screw driver
- 1x Set of screws, 1x Quick installation guide
- 1x textile pouch

**ICY BOX®**

Quick installation guide IB-1817Ma-C31

External Type-C® enclosure for M.2 NVMe SSD with write protection

With the help of the external USB 3.1 Type-C® enclosure IB-1817Ma-C31 you can take one NVMe card with you quickly and easily. It allows access to M.2 SSDs of up to 2 TB no matter to which host you connect it. The IB-1817Ma-C31 is compatible with M.2 cards of 30, 42, 60 and 80 mm length, operating system-independent and suitable for a variety of applications such as high-speed storage, cloning a drive or running a mobile operating system.

With the IB-1817Ma-C31, sensitive data can now be protected against changes and released again via a switch. With the practical mini tool supplied and a small hand movement, the switch on the IB-1817Ma-C31 can be moved to the desired position. Click - Safe.

Key features:

- Housing made of high-grade aluminium with innovative heatsink design
- Interface to host computer: USB 3.2 Gen 2 Type-C®, up to 10 Gbit/s
- Supports PCIe 3.0 x2 data transfer rates of up to 1000 megabyte per second
- M-Key socket for NVMe SSDs, 22x 30/42/60/80 mm
- Provides an additional patented heatsink and thermal pad inside
- Activation of the write protection via switch
- LED for power and access
- Supports Windows®, macOS®

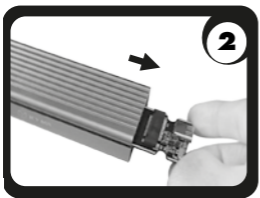
Quick installation guide IB-1817Ma-C31

1. Installation

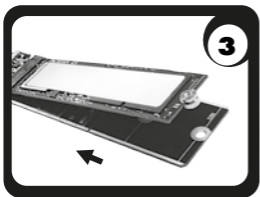
Important: During the drive assembly all cabling has to be disconnected from the computer.



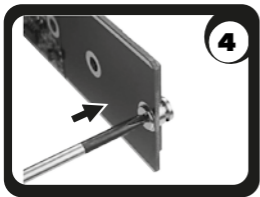
1. Unscrew the two screws as displayed and open the sidecover.



2. Take out the PCB.



3. Combine the circular notch of the round M.2 holder with the semi-circular notch of the M.2 SSD and hold it with one finger (the thinner side upwards). Insert your SSD carefully with the connection side into the M.2 socket at an angle of about 30° so it fits in smoothly.



4. Then push the SSD card down and fix the M.2 nut with the screw as displayed.

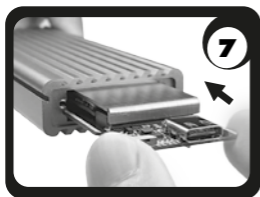
Quick installation guide IB-1817Ma-C31



5. Place the delivered thermal pad directly on the M.2 NVMe SSD. To get in close contact with the enclosure for an optimal heat dissipation, please use the right thermal pad accordingly to your available M.2 NVMe SSD.
- 0,75 mm/grey for thicker SSDs
 - 1,0 mm/blue for thinner SSDs



6. Put the heatsink on the thermal pad and align the notch to the screw nut.



7. Install the PCB back into the track inside the housing. Pay attention to the correct alignment!



8. Install the cover and fasten two screws. Please make sure the write protection switch is placed in the square hole when installing the cover.

Note! Change the write-protect mode **before** connecting to computer*



ICY BOX®

Quick installation guide IB-1817Ma-C31

2. Usage

1. Connect the IB-1817Ma-C31 via the delivered cable to the corresponding port of your host computer.
2. When the IB-1817Ma-C31 has been plugged correctly the LED will turn on white!
3. As soon as the write protection has been activated by switch, the LED lights up red*

***Important! A change of the write-protect mode will only be activated when the device has been disconnected and then reconnected to the host computer.**

3. Application

Drives must be initialized and have active partitions to be immediately recognized as volumes in the operating system. If this is not the case, initialize the drives in the volume management of your operating system.

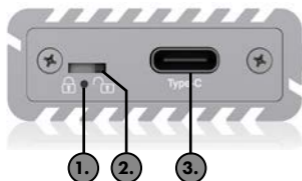
- The external drive can be connected to or disconnected from the computer via USB cable without shutting down the computer.
- Please await the end of read/write operations before disconnecting the drive to avoid data loss.

The full USB 3.2 Gen 2 transfer rate can only be achieved with a compatible USB 3.2 Gen 2 host computer. Furthermore, the USB 3.1 drivers must be installed by the operating system. If this is not the case, install the appropriate drivers for your operating system (Windows®, macOS®).

For more information, please visit www.icybox.de.

Schnellinstallationsanleitung IB-1817Ma-C31

Produktübersicht



1. LED für Betrieb, Zugriff und Schreibschutz-Status
2. Schalter für Schreibschutz-Aktivierung
3. USB 3.2 Gen 2 Type-C® Anschluss zum Hostcomputer

Wichtige Produktinformationen

Sehr geehrter Kunde,
nehmen Sie bitte folgende Informationen zur Kompatibilität von USB Type-C® Gehäusen und Adaptern, inklusive diesem Gerät, zur Kenntnis!

- Ihr Hostcomputer muss über eine USB Type-C® Schnittstelle verfügen.
- Die IB-1817Ma-C31 arbeitet auch mit Notebooks und PCs mit USB 3.0/2.0/1.1 Type-A Schnittstellen sofern der passende Adapter vorhanden ist.
- Das Gehäuse arbeitet auch an Geräten mit der Thunderbolt™ 3 Schnittstelle mit der von USB (Gen2) angegebenen Transferrate von bis zu 10 Gbit/s.
- Die Type-C® Schnittstelle kann in einigen Notebooks und PCs mit USB 3.0 oder 2.0 angebunden sein. Das Gehäuse liefert nur an USB 3.1 Type-C® (Gen2) die volle Datenübertragungsrate von bis zu 10 Gbit/s.
- Folgende Betriebssysteme werden grundsätzlich unterstützt: Windows®, macOS®

Verpackungsinhalt:

- 1x IB-1817Ma-C31 (Laufwerk nicht im Lieferumfang enthalten)
- 1x Type-C® zu Type-C® / Type-A Kabel
- 2x Silikon Wärmeleitpads (0,75 mm/grau, 1,0 mm/blau)
- 1x Kühlkörper, 1x Werkzeug für Schreibschutz-Schalter
- 1x Schraubendreher, 1x Satz Schrauben
- 1x Schnellinstallationsanleitung
- 1x Stoffbeutel

**ICY BOX®**

Schnellinstallationsanleitung IB-1817Ma-C31

Externes USB Type-C® Gehäuse für M.2 NVMe SSD mit Schreibschutz

Mit dem externen USB 3.1 Typ-C® Gehäuse IB-1817Ma-C31 können Sie eine NVMe SSD schnell und einfach mitnehmen. Es erlaubt Zugriff auf M.2 Datenträger von bis zu 2 TB, egal mit welchem Host Sie es verbinden. Die IB-1817Ma-C31 ist kompatibel mit M.2 SSDs der Längen 30, 42, 60 und 80 mm, betriebssystemunabhängig und für eine Vielzahl von Anwendungen wie Hochgeschwindigkeitsspeicherung, Klonen eines Laufwerks oder das Ausführen eines mobilen Betriebssystems geeignet.

Mit der IB-1817Ma-C31 können sensible Daten auf der verbauten M.2 SSD per Schalter vor Veränderungen geschützt und wieder freigegeben werden. Mit dem mitgelieferten, praktischen Mini-Werkzeug und einer kleinen Handbewegung lässt sich der dafür zuständige Schalter des IB-1817Ma-C31 in die gewünschte Position bewegen. Klick - Sicher.

Hauptmerkmale:

- Hochwertiges Aluminium im innovativen Kühlrippendesign
- Anschluss zum Hostcomputer: USB 3.2 Gen 2 Type-C®, bis zu 10 Gbit/s
- Unterstützt PCIe 3.0 x2 Datentransferraten mit bis zu 1000 Megabyte pro Sekunde
- M-Key Sockel für NVMe SSDs, 22x 30/42/60/80 mm
- Verfügt über zusätzlichen, patentierten Kühlkörper und Wärmeleitpad im Inneren
- Aktivierung des Schreibschutzes per Schalter
- LED für Betrieb und Festplattenzugriff
- Unterstützt Windows®, macOS®

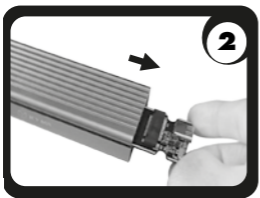
Schnellinstallationsanleitung IB-1817Ma-C31

1. Installation

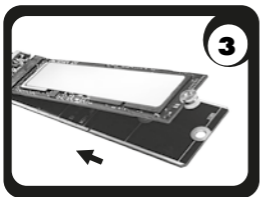
Wichtig: Während der Installation des Laufwerks darf das Gehäuse nicht am Computer angeschlossen sein.



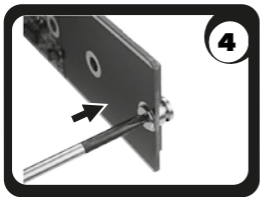
1. Lösen Sie die zwei Schrauben wie gezeigt und öffnen Sie die Seitenabdeckung.



2. Entnehmen Sie die Platine.



3. Setzen Sie die runde M.2 Halterung in die halbkreisförmige Aussparung am Ende der M.2 SSD ein und halten diese mit einem Finger fest (dünnere Seite nach oben). Platzieren Sie Ihre SSD vorsichtig mit der Anschlussseite und in einem Winkel von ca. 30° in den M.2-Slot, so dass sie sich widerstandslos einfügt.



4. Drücken Sie die SSD dann vorsichtig nach unten und fixieren die M.2 Halterung mittels der gelieferten Schraube.

Schnellinstallationsanleitung IB-1817Ma-C31

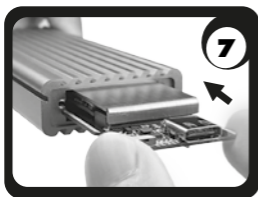


5. Bringen Sie das mitgelieferte Wärmeleitpad direkt auf der eingebauten M.2 NVMe SSD an. Um einen direkten Kontakt mit dem Gehäuse herzustellen und somit eine optimale Wärmeableitung zu gewährleisten, verwenden Sie bitte das richtige Wärmeleitpad entsprechend Ihrer verfügbaren M.2 NVMe SSD.

- 0,75 mm/graufür dickere SSDs
- 1,0 mm/blaufür dünnere SSDs



6. Setzen Sie den mitgelieferten Kühlkörper auf das Wärmeleitpad und richten Sie dessen Kerbe auf die M.2 Halterung aus.



7. Schieben Sie die Platine mitsamt der SSD vorsichtig bis zum Anschlag in die Führungsschiene des Gehäuses. Achten Sie auf die korrekte Ausrichtung!



8. Befestigen die vordere Abdeckung unter der Verwendung der beiden Schrauben. Stellen Sie sicher, dass der Schreibschutzschalter in der entsprechenden Aussparung der Abdeckung platziert ist.

Hinweis! Ändern Sie die Schreibschutzeinstellung **bevor** Sie das Gerät an den Computer anschließen *



ICY BOX®

Schnellinstallationsanleitung IB-1817Ma-C31

2. Verwendung

1. Verbinden Sie die IB-1817Ma-C31 mittels des beiliegenden Kabels mit dem entsprechenden Anschluss Ihres Computers.
2. Wurde die IB-1817Ma-C31 richtig eingesteckt, leuchtet die LED weiß auf.
3. Sobald der Schreibschutz per Schalter aktiviert wurde, leuchtet die LED rot auf*

***Wichtig! Die Änderung des Schreibschutzmodus erfolgt nur, wenn das Gerät getrennt und dann wieder mit dem Hostcomputer verbunden wurde.**

3. Anwendung

Laufwerke müssen initialisiert sein und aktive Partitionen besitzen, damit diese sofort als Datenträger im Betriebssystem erkannt werden. Falls dies nicht der Fall sein sollte, initialisieren Sie die Laufwerke in der Datenträgerverwaltung Ihres Betriebssystems.

- Das externe Laufwerk kann im laufenden Betrieb des Rechners an diesen via USB Kabel angeschlossen oder von diesem getrennt werden.
- Bitte das Ende von Schreib- und Lesevorgängen abwarten bevor ein angeschlossenes Gehäuse vom Rechner getrennt wird, um Datenverlust zu vermeiden.

Die volle USB 3.2 Gen 2 Transferrate kann nur mit einem kompatiblen USB 3.2 Gen 2 Hostcomputer erreicht werden. Des Weiteren müssen die USB 3.1 Treiber seitens des Betriebssystems installiert sein. Sollte dies nicht der Fall sein, installieren Sie die passenden Treiber für Ihr Betriebssystem (Windows®, macOS®).

Informieren Sie sich hierzu bitte auf www.icybox.de.



Nos produits et emballages se recyclent, ne les jetez pas!
Trouvez où les déposer sur le site www.quefairedemesdechets.fr

© Copyright 2022 by RaidSonic Technology GmbH. All Rights Reserved

The information contained in this manual is believed to be accurate and reliable. RaidSonic Technology GmbH assumes no responsibility for any errors contained in this manual. RaidSonic Technology GmbH reserves the right to make changes in the specifications and/or design of the above mentioned product without prior notice. The diagrams contained in this manual may also not fully represent the product that you are using and are there for illustration purposes only. RaidSonic Technology GmbH assumes no responsibility for any differences between the product mentioned in this manual and the product you may have.