

DPM 35

**Betriebsanleitung
Manuel d'utilisation
Owner's Manual**

ORBIT CONTROLS AG
Zürcherstrasse 137
CH-8952 Schlieren/ZH
Tel: + 41 44 730 2753
Fax: + 41 44 730 2783

info@orbitcontrols.ch
www.orbitcontrols.ch

DPM 35 PANELMETER

- ✓ 3 1/2 digit display
- ✓ 10 mm
- ✓ DC Signaleingang
- ✓ Offset und Kalibration
- ✓ Versorgung 9-36VDC
- ✓ DIN 24 x 48mm

- ✓ 3 1/2 digit display
- ✓ 10 mm display size
- ✓ DC Signal Input
- ✓ Offset and Full Scale
- ✓ Supply 9-36VDC
- ✓ DIN 24 x 48mm

- ✓ Affichage 3 1/2 digits
- ✓ 10 mm
- ✓ Entrée de signal DC
- ✓ Offset et étalonnage
- ✓ Alimentation 9-36VDC
- ✓ DIN 24 x 48mm

Modell DPM35 ist ein 3 1/2-stelliger Monitor zum Anschluss an DC-Signale. Mit zwei Potentiometer an der Rückwand werden die Offset und Vollbereich abgeglichen.

Mit dem Vollbereich Potentiometer kann die Anzeige zwischen 0 und 1999 skaliert werden. Mit dem Offset Potentiometer wird die gewünschte Anzeigeverschiebung abgeglichen, wie beispielsweise die Nullverschiebung einer 4-20mA Stromschleife.

Das Messgerät wird mit DC-Spannung versorgt und in einem DIN- 24x48mm Gehäuse untergebracht.

Die Versorgung und das Signal sind voneinander mit 60VDC isoliert und über steckbare Schraubklemmen angeschlossen.

Model DPM35 is a 3 1/2 digit instrument for DC signals 200mV-200V and 0/4-20mA. With two potentiometers at the rear the full scale range and zero point offset can be adjusted.

The potentiometer Full Scale is for the display adjustment between 0 and 1999. With the potentiometer Zero the display can be set to zero even with non-zero input signals. Decimal point can be set to any required display position.

The instrument is supplied from non stabilized DC sources and is enclosed in a DIN 24x48mm cabinet, suitable for panel mount applications.

The supply and the input are isolated from each other by 60VDC.

Le modèle DPM35 est un moniteur de 3 1/2 digits traitant des signaux DC. Deux potentiomètres sur la face arrière permettent d'ajuster l'offset et l'étendue pleine. Ce dernier sert à la mise à l'échelle de l'affichage entre 0 et 1999.

Le potentiomètre offset permet d'ajuster un décalage de la valeur d'affichage, comme par ex. le décalage de zéro d'une boucle de courant de 4-20mA.

L'appareil de mesure est alimenté par une tension DC; il est logé dans un boîtier au format DIN 24x48mm.

L'alimentation et le signal sont isolés par 60VDC l'un de l'autre et connectés par des pinces à visser enfichables.

SPECIFICATIONS

Inputs

DC-V: 200mV, 2V, 20V, 200V
DC-A: 0/4 - 20mA

Impedance

13 Ohm for 0/4-20mA
1Mohm for other ranges

Temp. Coefitient

± 25 ppm/K

Offset

± 1999 @ 200mV and 4-20mA
± 150 @ 2V,20V and 200V

Full Scale

± 1999 adjustable

Accuracy

± 0.05% from range ± 1 digit

Sampling Time

2,5 samples/sec.

Display

7 segment ±1.9.9.9. red, 10mm

Supply

9-36VDC, 1W, isolated 250V rms.

Environment

Operation: 0-60 °C
Storing: -40 ... +85 °C
Humidity: r.h. 90% @ 40 °C

Cabinet

DIN 24x48x60mm. Panel cut-out
21x42mm

Terminals

Plugable screw terminals

Decimal points

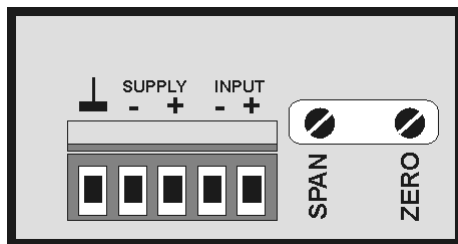
Setable at the display board

Front Panel and Selection of the Decimal Point

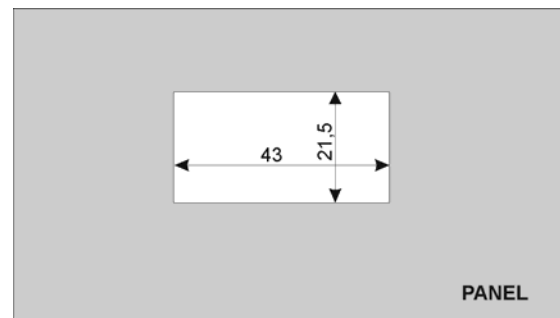


Decimal Point	Solder
1.999	A
19.99	B
199.9	C
1999.	D

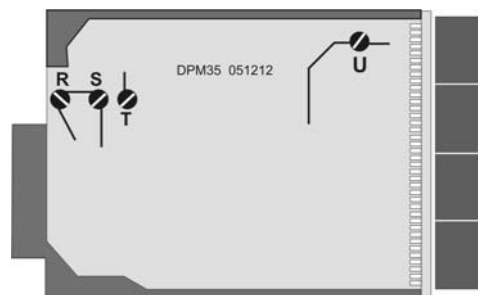
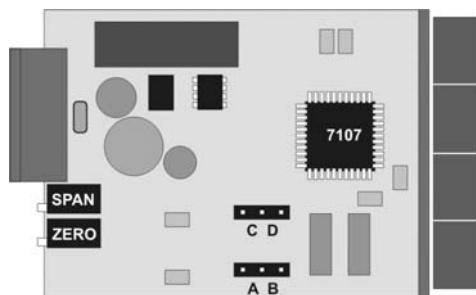
Adjusting Potentiometers at the rear



Panel cut-out



Setting of ranges



Range	Jumper	Solder
200mV	A	U
2V	A	T
20V	B	T
200V	B, C	T
0/4 - 20mA	A, D	U