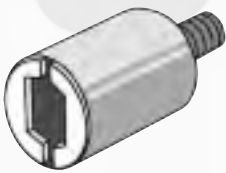


Serie C 0 HB mit Kragen

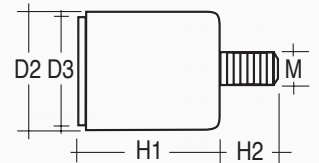
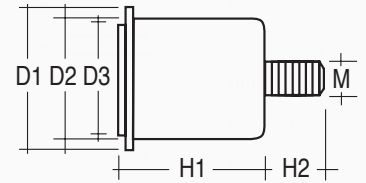


Serie C 00 HB ohne Kragen



Bei vielen Anwendungen werden Einsatztemperaturen von über 60°C gefordert. Hierfür stellen wir Ihnen die Serie Compact HB (max. 250°C), FGA und CA (ca. 400°C) zur Verfügung.

- Einsatz:** in Lackieranlagen  
in Trockenöfen  
in Werkzeugen  
in Anlagen- und Maschinenbau
- Beschreibung:** Magnetsystem mit Metallhülse und angesetztem Stahlgewindestift. Eine temperaturbeständige Vergußmasse verbindet die Einheit. Die Polschuhe sind galvanisiert.  
Type 0 = mit Kragen (dient als Anschlag)  
Type 00 = ohne Kragen
- Befestigung:** Einschrauben oder mittels Gehäuse Seite 73
- Temperatur:** max. 250° C
- Gegenstück:** Serie W, Seite 82
- Bestellhinweis:** Verpackungseinheit 20 Stück

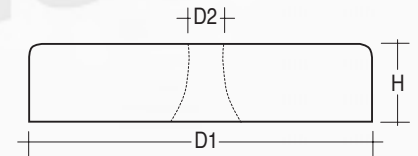


Artikel	D3	D2	M	D1	H1	H2	ca. Haftkraft kg
C 12.0 HB	12	12,8	4	16	15,5	10	4
C 16.0 HB	16	16,8	6	20	20	11,8	8
C 12.00 HB	12	12,8	4	-	15,5	10	4
C 16.00 HB	16	16,8	6	-	20	11,8	8
C 22.00 HB	22	22,8	8	-	28,4	12	20

Serie FGL - HB

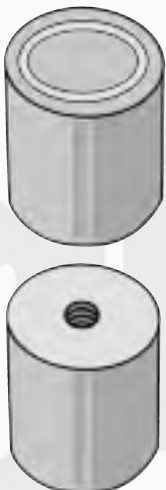


- Beschreibung:** Flachhaftgreifer mit mittigem Loch für Schraube, Stahltopf rot lackiert mit eingelegtem Alnico-Magneten für hohe Temperaturbereiche
- Befestigung:** nur Schrauben
- Temperatur:** max. ca. 400°C
- Toleranzen:** grob
- Bestellhinweis:** Verpackungseinheit 20 Stück

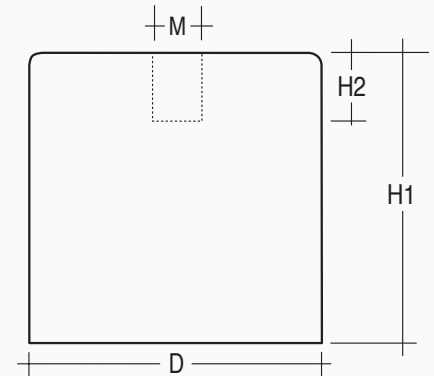


Artikel	D1	D2	H	ca. Haftkraft- N	kg
FGL 19-HB	19	3,5	8	16	1,6
FGL 29-HB	29	5	9	55	5,5
FGL 38-HB	38	5	10,5	95	9,5

Serie CA - IG HB



- Beschreibung:** Stabgreifer mit rückseitigem Innengewinde, Stahltopf rot lackiert mit eingelegtem Alnico-Magneten für hohe Temperaturbereiche
- Befestigung:** nur Schrauben
- Temperatur:** max. ca. 400°C
- Toleranzen:** grob
- Bestellhinweis:** Verpackungseinheit 20 Stück



Artikel	D	H1	Gewinde	H2	ca. Haftkraft N	kg
CA 17 IG-HB	17	16	M 6	4	18	1,8
CA 21 IG-HB	21	19	M 6	5	28	2,8
CA 27 IG-HB	27	25	M 6	6	65	6,5
CA 35 IG-HB	35	30	M 6	9	115	11,5
CA 65 IG-HB	65	43	M 12	13	400	40

Alle Maße in mm



**Sicher können wir Ihnen, selbst beim Umfang der vorliegenden Dokumentation, nicht die gesamte Permanentmagnettechnik in allen Einzelheiten darlegen. Sie verfügen jedoch nach Durchsicht über ein Wissen, das Ihnen die Beurteilung über zu berücksichtigende Rahmenbedingungen, lieferbare Standards sowie innovative Einsatzmöglichkeiten erlaubt. Gerne steht Ihnen unser Beratungsdienst für Fragen zur Verfügung.**

Wir behalten uns vor, Produkte ohne Ankündigung abzuändern oder ganz aus dem Lieferprogramm zu streichen. Alle Angaben in dieser Dokumentation sind ohne Gewähr und beinhalten keine Zusicherung von Eigenschaften. Die Bestätigungen verbindlicher Aussagen bedürfen der Schriftform. Sie entbinden den Anwender nicht, durch Prüfung unter Praxisbedingungen, die Eignung ausgewählter Produkte sicherzustellen. Eine Gewähr für die Freiheit von eigenen Rechten bzw. Rechten Dritter, der aufgeführten Produkte, Anwendungen und Verfahren wird nicht übernommen.



## Impressum

### **Peter Welter GmbH & Co. KG**

Bonner Ring 49 - 51  
50 374 Ertstadt

Postfach 1355  
50 364 Ertstadt

### **Kontakt**

E - Mail            info@magnete-welter.de  
Telefon            0 22 35 - 9 55 21 - 0  
Fax                 0 22 35 - 7 28 75

Registergericht Köln: HRA 18573  
Die Peter Welter GmbH & Co. KG wird vertreten durch die MV Welter GmbH mit Sitz in Ertstadt, Registergericht Köln: HRB 43810, die ihrerseits vertreten wird durch die Geschäftsführer Monique Welter und Jean-Pierre Welter.  
Umsatzsteuer - Identifikationsnummer  
DE 123 506604

Texte: Jean-Pierre Welter

©Copyright 2008

Peter Welter GmbH & Co. KG / Ertstadt  
Der Nachdruck bzw. die Kopie, sowohl auf mechanischem als auch elektronischem Wege, auch auszugsweise, bedürfen unserer ausdrücklichen schriftlichen Genehmigung.