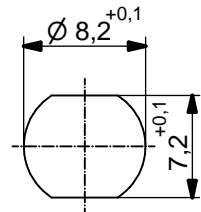


Kontaktbelegung:

- 1) braun
- 3) blau
- 4) schwarz

Kontaktbelegung:

- 1) braun
- 2) weiß
- 3) blau
- 4) schwarz



Minimale Wandstärke
1,5mm, alternativ
Frontplattenausschnitt d=8,2

Technische Daten:

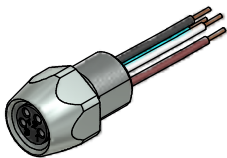
Bemessungsspannung: IEC 61076-2-104	3pol 4pol 60 V 30V
Strombelastbarkeit: IEC 61076-2-104	3/4pol 3 A bei 40°C
Isolationswiderstand: IEC 60512	>=100 MΩ
Verschmutzungsgrad: IEC 60664-1	3/2
Schutzart: IEC 60529	IP 67, im verschraubten Zustand
Umgebungstemperatur: IEC 60664-1	-30°C ... +80°C
Steckzyklen: IEC 60512-9a	>=100

Werkstoffe:

Kontaktmaterial:	CuZn
Kontaktoberfläche:	Ni, Au gal.
Kontaktträger:	TPU GF, UL 94
Dichtung:	NBR
Flanschgehäuse:	CuZn, Ni
Verguß:	Polyurethan-Harz, UL 94

Montagedaten:

empfohlenes Drehmoment:	0,6-0,8 Nm
Conec Montagewerkzeug:	Drehmomentschlüssel: 36-000200 Steckeinsatz SW10: 36-000270



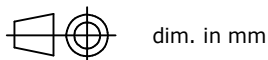
Art.-Nr.:	Bezeichnung:	Pol	Länge L:	Litze:
42-01000	SAL - 8 - FK3 - 0,2	3	0,2m	AWG 24 PVC, UL
42-xxxxx	SAL - 8 - FK3 - ...	3	x	
42-01001	SAL - 8 - FK4 - 0,2	4	0,2m	
42-xxxxx	SAL - 8 - FK4 - ...	4	x	

CAD-Unterlage nicht manuell ändern
Directive 2002/95/EC RoHS compliant

Index: d 03.05.11 VF Ä3914
Technische Daten angepasst,
Aderendkrallen Seite B entfallen, Datenblatt
angepasst

Litzentoleranz: L ≤ 0,5m: L + 20mm
L > 0,5m: L + 4%

Diese Zeichnung darf ohne unsere
ausdrückliche, schriftliche Genehmigung
weder vervielfältigt noch dritten Personen
ausgehändigt werden.
Eigentums- und Urheberrecht vorbehalten



	Datum	Name
gez.	17.09.08	Fromm
gepr.	17.09.08	Mankopf



Benennung:
**Flanschkupplung M8x1 mit Litze,
Frontmontage**

Zeichnungsnr.:
42K1A090

Artikelnr.:
siehe Tabelle