

86 01 180

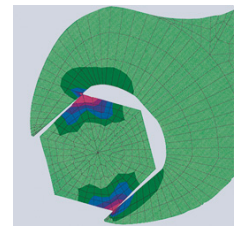
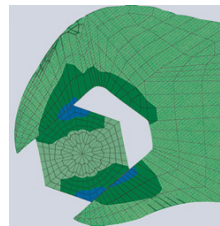
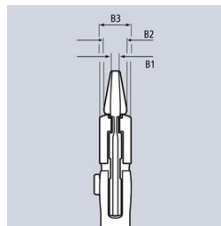
Zangenschlüssel Zange und Schraubenschlüssel in einem Werkzeug



- Ersetzt einen Satz Schraubenschlüssel, metrisch wie zöllig
- Glatte Backen für die schonende Montage von oberflächenveredelten Armaturen - Arbeiten direkt auf Chrom!
- Einstellbares Schraubwerkzeug
- Auch hervorragend geeignet zum Greifen, Halten, Pressen und Biegen von Werkstücken
- Einstellung per Knopfdruck direkt am Werkstück
- Keine Kantenbeschädigung bei empfindlichen Armaturen durch spielfreie, vollflächige Anlage
- Stufenloses Greifen aller Schlüsselweiten bis zur angegebenen Kapazität mittels parallel geführter Backen
- Sicheres Einrasten des Gelenkbolzens: keine unbeabsichtigte Verstellung
- Der Hub zwischen den Greifbacken ermöglicht ein schnelles Anziehen und Lösen von Schraubverbindungen nach dem Ratschenprinzip
- Hohe Klemmkraft durch 10-fache Handkraftverstärkung
- Chrom-Vanadin-Elektrostahl, geschmiedet, ölgehärtet
- Mit Skalierung zur Einstellung der Schlüsselweite abseits vom Werkstück

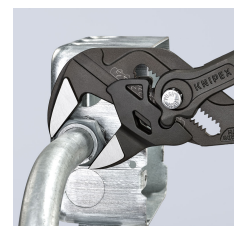
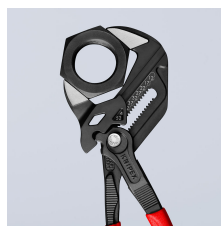
Die glatten Backen greifen, falls erforderlich, mit hohem Pressdruck alle parallelen Flächen im Kapazitätsbereich und erschließen dem Zangenschlüssel fast unbegrenzte Anwendungsmöglichkeiten: z. B. für Konterverschraubungen, Pressen zur Aktivierung der Klebekraft bei Kontaktklebern, Kantenbrechen bei Fliesenarbeiten, Knacken von Kabelbindern, Nutzung als kleiner Schraubstock.

Artikel-Nr.	86 01 180
EAN	4003773084273
Zange	grau atramentiert
Kopf	poliert
Griffe	mit rutschhemmendem Kunststoff überzogen
B1 mm	
B2 mm	
B3 mm	
Einstellpositionen	15
Kapazität für Muttern, Schlüsselweite Zoll	1 1/2
Kapazität für Muttern, Schlüsselweite mm	40
Gewicht netto g	245
Länge mm	180



Zangenschlüssel:
spielfreie
Flächenpressung, keine
Kantenbeschädigung

Herkömmlicher
Schraubenschlüssel:
Kantenpressung führt
zu Beschädigung



Schlüsselweite metrisch (Vorderseite) und zöllig (Rückseite) am Zangenkopf eingelaset

Technische Änderungen und Irrtümer vorbehalten