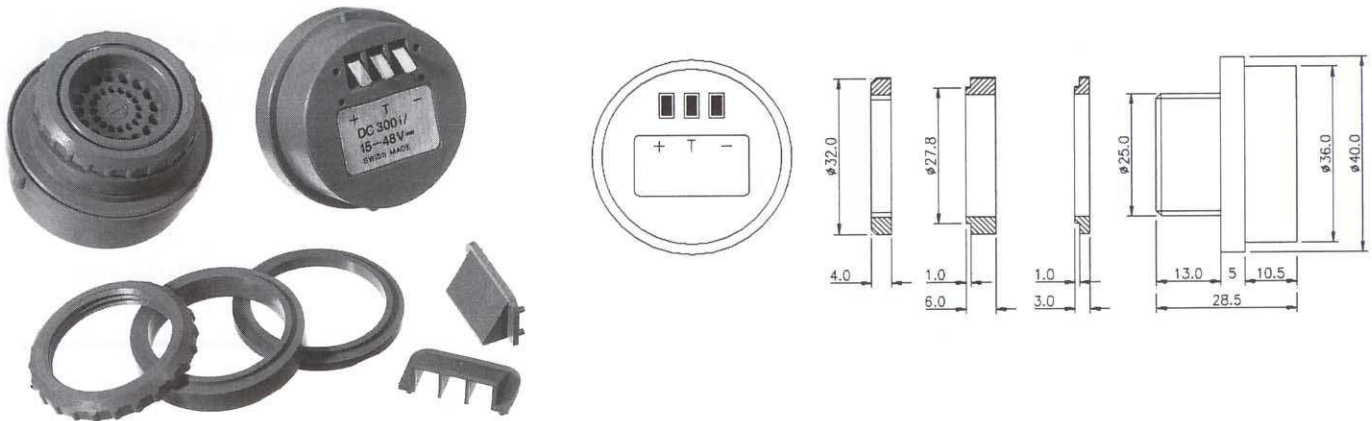


# Piezo-Summer

## Buzzers piezoélectroniques

### Piezo Electronic Buzzer

Series  
AC 300  
DC 300



Dauerton oder pulsierend  
Frontplattenausschnitt 25,5 mm  
Flachsteckanschlüsse 2,8 X 0,5 mm  
Explosionssicher  
Erzeugt keine HF-Störungen

Son continu ou intermittent  
Découpe du panneau frontal 25,5 mm  
Raccordement par fiches  
plates 2,8 x 0,5 mm  
Antidéflagrant  
N'engendre pas de perturbations HF

Sound continuous or intermittent  
Front-Panel cutout 25,5 mm  
Faston contacts 2,8 x 0,5 mm  
Explosion proof  
Generates no RF interference

#### Technische Daten

Betriebstemperatur : -30... +75 °C  
Gehäuse : NORYL (UL)  
Gewicht : 20 g  
Zulässige Überspannung,  
(1 Min. max.) : 50 % der  
Nennspannung  
Zulässige  
Luftfeuchtigkeit : 90 %

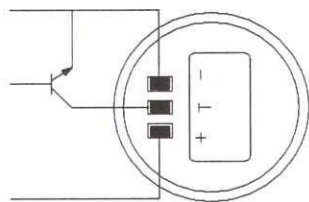
#### Caractéristiques

Température de service : -30... +75 °C  
Boîtier : NORYL (UL)  
Poids : 20 g  
Surtension admissible  
(1 minute max.) : + 50 % de la  
tension nominale  
Humidité admissible : 90 % nominale

#### Technical Data

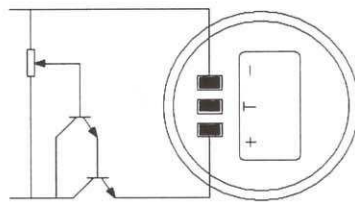
Operating temperature : -30... +75 °C  
Shell : NORYL (UL)  
Weight : 20 g  
Permissible overvoltage  
(1 min. max.) : + 50 % of  
rated voltage  
Permissible humidity : 90 %

#### Beispiele für elektronische Steuerung



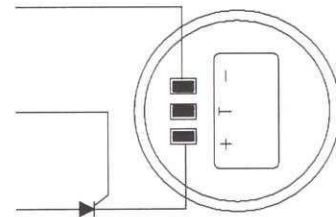
Elektronische Steuerung  
Commande électronique  
Electronic Control

#### Exemples de commande électronique



Lautstärkeregelung  
Contrôle de volume  
Volume control

#### Electronic Control - some examples



Steuerung mit Silizium-gest. Gleichrichter  
Commande par redresseur commandé  
SCR control

## Series AC 300 / DC 300

Typ Type Type	Spannung V Tension V Voltage V		Stromaufnahme mA Consommation mA Current consumption mA	Schalldruck bei 60 cm Intensité sonore à 60 cm Sound level at 60 cm	Frequenz Hz Frequence Hz Frequency Hz	Ton* Son* Tone*
AC 300	/ 12 – 36	AC/DC	8 – 12 mA	84 – 92 dB	2750 Hz	1
AC 300	/ 36 – 70	AC/DC	6 – 11 mA	82 – 90 dB	2750 Hz	1
AC 300	/ 70 – 120	AC/DC	7 – 11 mA	84 – 90 dB	2750 Hz	1
AC 300	/ 110 – 230	AC/DC	4 – 8 mA	82 – 90 dB	2750 Hz	1
AC 300i	/ 12 – 36	AC/DC	8 – 12 mA	84 – 92 dB	2750 Hz	2
AC 300i	/ 36 – 70	AC/DC	6 – 11 mA	82 – 90 dB	2750 Hz	2
AC 300i	/ 70 – 120	AC/DC	7 – 11 mA	84 – 90 dB	2750 Hz	2
AC 300i	/ 110 – 230	AC/DC	4 – 8 mA	82 – 90 dB	2750 Hz	2
DC 300L	/ 1.5 – 9	DC	2.5 – 11 mA	72 – 92 dB	2750 Hz	1
DC 300	/ 6 – 15	DC	1.5 – 15 mA	76 – 93 dB	2750 Hz	1
DC 300	/ 15 – 48	DC	2.5 – 11 mA	76 – 91 dB	2750 Hz	1
DC 300i	/ 6 – 15	DC	1.5 – 15 mA	76 – 93 dB	2750 Hz	1 + 2
DC 300i	/ 15 – 48	DC	2.5 – 11 mA	76 – 91 dB	2750 Hz	1 + 2
DC 300	/ TGV 6	DC	1.5 – 2.5 mA	80 – 85 dB	2750 Hz	2
DC 300M3	/ 6 – 15	DC	2.5 – 18 mA	78 – 90 dB	2750 Hz	1 + 2 + 3
DC 300M3	/ 15 – 48	DC	3.5 – 15 mA	78 – 90 dB	2750 Hz	1 + 2 + 3
DC 300M4	/ 6 – 15	DC	2.5 – 18 mA	78 – 90 dB	2750 Hz	1 + 2 + 3 + 4
DC 300M4	/ 15 – 48	DC	3.5 – 15 mA	78 – 90 dB	2750 Hz	1 + 2 + 3 + 4

\*1 = Dauerton  
continu  
continuous

\*2 = pulsierend  
intermittent  
intermittent 300 Hz  
minut.

\*3 = pulsierend  
intermittent  
intermittent 60 Hz  
minut.

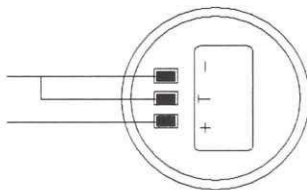
\*4 = zwischern  
gazouillis  
warble

Spezialausführungen auf Anfrage

Executions spéciales sur demande

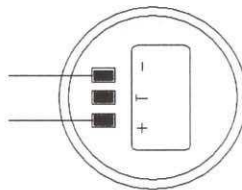
Custom-made versions on request

Anschlussschema  
DC 300i



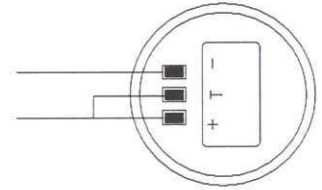
Dauerton  
continu  
continuous

Schéma de branchement



pulsierend  
intermittent  
intermittent

Connection diagram



gesperrt  
bloqué  
inhibited

**Miniatur-Piezo-Summer**  
**Buzzers piezoélectroniques**  
**Piezo Electronic Buzzer**

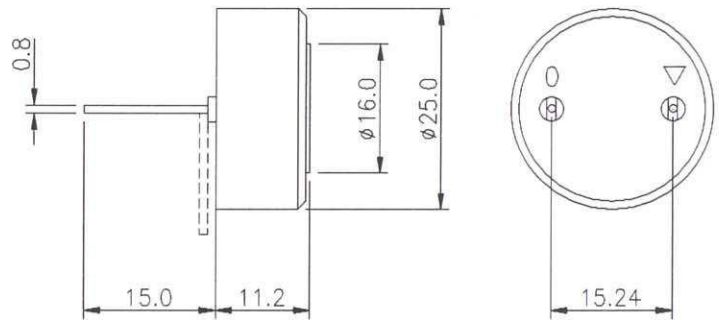
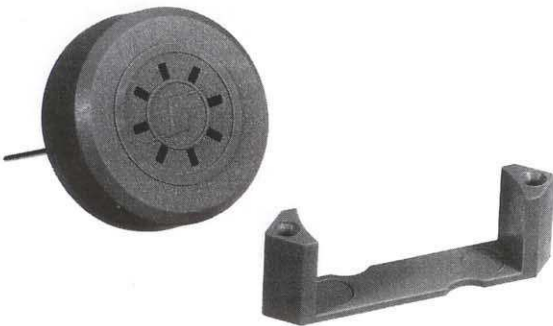
Series  
 UEB 025  
 UEB 025P Ø 16mm

Series UEB 025

Printmontage

Montage sur C.I.

Printed circuit termination



Series UEB 025P Ø 16 mm

Frontplatteneinbau

Montage sur panneau

Front panel mounting

