

DYNAAMINEN KUORMANHALLINTAYKSIKKÖ

Charge Amps Amp Guard Public



Amp Guard on älykäs tehovahti, joka ohjaa latausta kiinteistön muun kulutuksen mukaan. Se konfiguroidaan WiFi- tai LAN-yhteyden avulla ja voidaan yhdistää aurinkopaneelijärjestelmään, kuten alla olevassa esimerkissä on tehty.

Virrankulutus ilman Amp Guardia

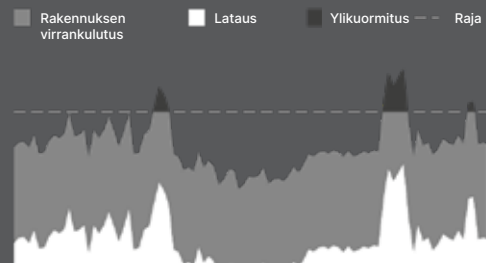
Esimerkki omakotitalossa asuvalta asiakkaalta, jolla on aurinkopaneelit ja 16 ampeerin sähköliittymä. Ylikuormitusta tapahtuu aamuisin, puoliltapäivin ja iltaisin. Tummanharmaalla merkitty alue tarkoittaa sulakkeen laukeamista.

Latausenergian kokonaismäärä: noin 55 kWh/vrk

Virrankulutus, kun Amp Guard on käytössä

Amp Guard ohjaa latausvirtaa niin, että lataus tapahtuu mahdollisimman tehokkaasti sulaketta laukaisematta.

Latausenergian kokonaismäärä: noin 75 kWh/vrk



TEKNISET TIEDOT

Tuotenumero:	E2480087, 101209
Mittausalue:	100–400 A
Verkkoyhteys:	WiFi, LAN
Virransyöttö:	230 VAC, 50/60 Hz (jännitteen-/virransyöttöliitännän kautta)
Asennus:	DIN-kisko (6 moduulia)
Mitat:	108 × 97 × 57 mm
Paino:	385 g



35%*
nopeampi
lataus*

*Tilanteissa, joissa auto voi hyödyntää käytettävissä olevan tehon täysin