



A Donaldson Company

A WORLD LEADER IN FUME
EXTRACTION TECHNOLOGY

T 1 - Italian

Last Updated on 23.04.2021



Estrazione con punta unica per tutte le applicazioni di saldatura.

L'unità ad aspirazione elevata T1 è progettata per l'estrazione e il filtraggio di fumi e detriti mediante tubi con interno ristretto e relativi attacchi. Tra gli impieghi ideali vi sono l'estrazione con punta in ferro di saldatura, pipette e qualsiasi applicazione che richieda una stretta prossimità e micro-estrazione.

Tecnologia



Filtro HEPA



Tecnologia di
controllo
automatico del
flusso



ProTECT service
plan



SureCHECK
quality standard

Caratteristiche principali T 1

Design compatto

Caratteristiche standard

Basso livello acustico

Caratteristiche standard

Kit ferro estrazione con punta

Opzionale

Pompe a vuoto elevato

Caratteristiche standard

Filtraggio a 3 fasi

Caratteristiche standard

Contact BOFA at <https://bofainternational.com/en/contact/>

<https://bofainternational.com/en/portal/datasheets/t-1-italian/>



Specifica tecnica

1. Ingresso alimentazione

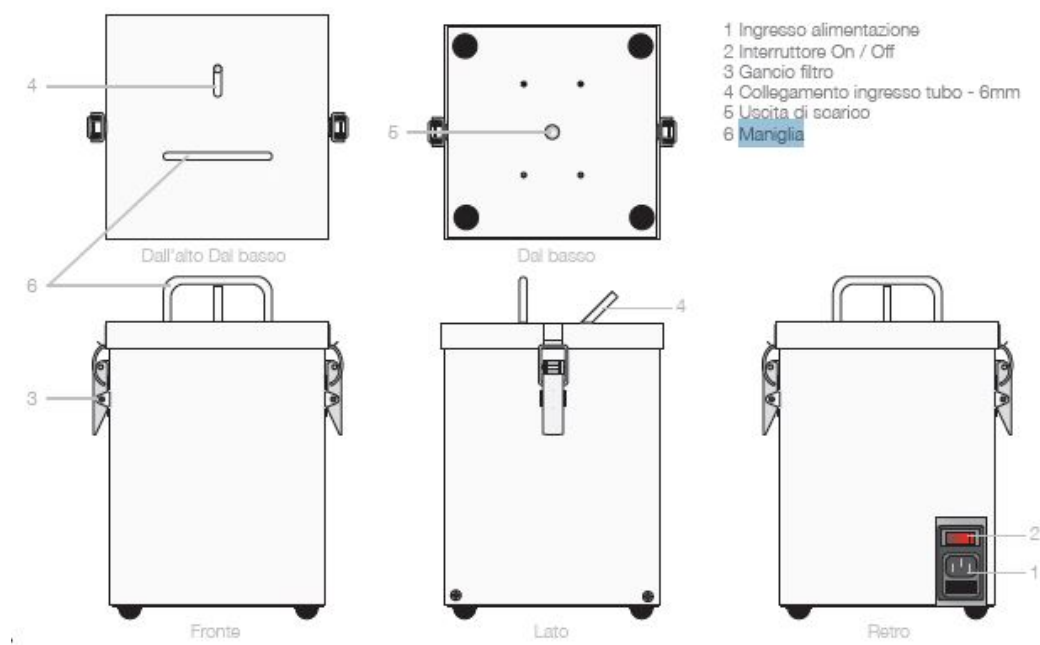
2. Interruttore on / off

3. Gancio filtro

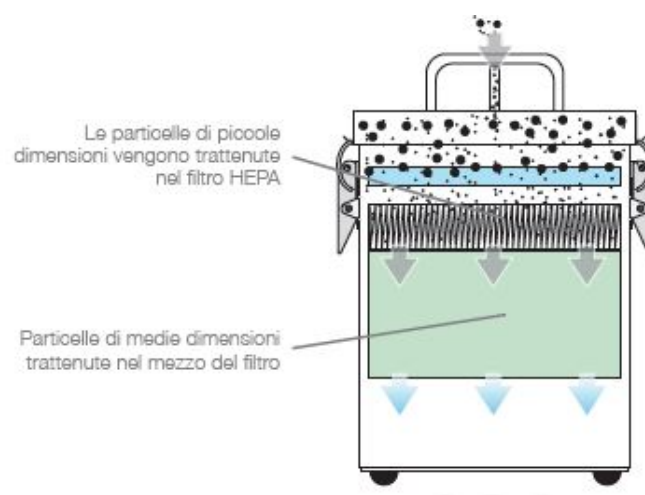
4. Collegamento ingresso tubo - 6mm

5. Uscita di scarico

6. Maniglia



Flusso d'aria attraverso i filtri



Numeri componenti unità

Modello	Voltaggio	N. componente
T 1 Verniciatura a polvere	230V	E0142A0000
T 1 Verniciatura a polvere	115V	E0141A0000

Numeri componenti filtro

Modello	N. componente Prefiltro	N. componente filtro combinato
T 1	A1030087	A1030086

Dati Tecnici

	EU	US
Dimensioni (AxLxL)	270 x 200 x 185mm	10.63 x 7.87 x 7.28"
Costruzione cabina	Acciaio dolce verniciato a polvere	Acciaio dolce verniciato a polvere
Portata con filtri inseriti (per punta)	22 L/M	22 L/M
Dati elettrici	230v Single-phase 1~ 50/60Hz Corrente pieno carico: 0.25amps / 40w	115v 60/50Hz Corrente pieno carico: 0.46amps / 32w
Livello rumore	< 48dba A velocità operative tipiche.	< 48dba A velocità operative tipiche.
Peso	5kg	11lbs
Efficienza prefiltra	85% @ 0.8 micron	85% @ 0.8 micron
Efficienza filtro HEPA	99.997% @ 0.3 micron	99.997% @ 0.3 micron
Filtro gas	Carbone attivo trattato	Carbone attivo trattato
Approvazioni	UKCA e CE	UKCA e CE

Numeri componenti

Modello	N. componente
Kit ferro regolabile universale (non ESD)	A1090025
Kit ferro regolabile universale (ESD)	A1090026

Componenti kit ferro universale

1. tubo acciaio inossidabile 6mm, lunghezza 220mm

2. tubo acciaio inossidabile 6mm, lunghezza 110mm

3. tubo acciaio inossidabile 5mm, lunghezza 200mm

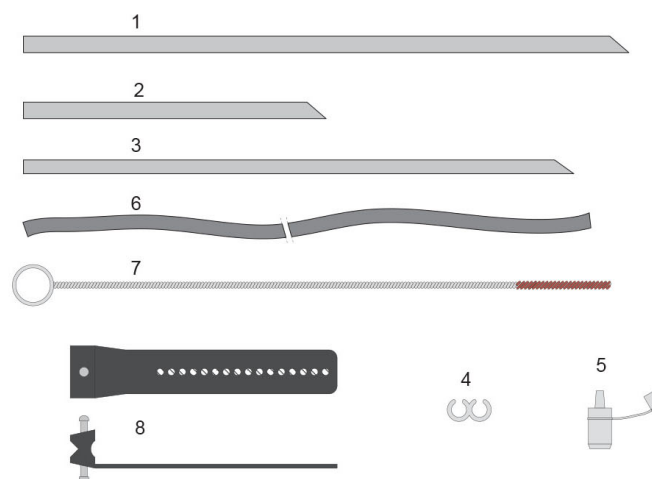
4. 4 x clip E

5. 1 x presa libera

6. 2,5metri di tubo in silicone 6,5mm x 4,5mm

7. Spazzolina ottone

8. Tubo in gomma per fascia ferro



Datasheet correct at time of publishing.

Where applicable, the carbon used in BOFA units is capable of removing a wide range of VOC's, however it is the responsibility of the user to ensure the carbon is suitable for their application. For specific applications, please contact us for details.

Think before you print! Please consider the environment before printing this document.

