



## TERMOCAMERE PROFESSIONALI PER SMARTPHONE

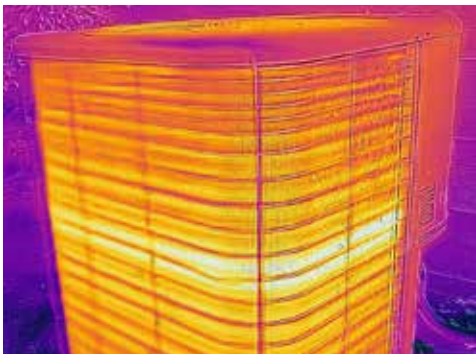
### FLIR ONE® Pro-Series

I modelli FLIR ONE Pro e FLIR ONE Pro LT consentono di individuare i problemi invisibili più rapidamente che mai.

Grazie a potenti funzionalità, come tra cui la misurazione di punti di temperatura multipli e i controlli di livello/campo, le termocamere FLIR ONE Pro sono performanti, come i professionisti più esigenti. La rivoluzionaria tecnologia di elaborazione immagine VividIR™ consente di vedere più dettagli, FLIR MSX® aggiunge nitidezza e prospettiva e il connettore regolabile FLIR OneFit™ si estende fino a 4 mm per adattarsi a molte custodie protettive di uso comune.

Per ispezionare pannelli elettrici, cercare problemi in un sistema di climatizzazione, o danni causati dall'acqua, FLIR ONE Pro e FLIR ONE Pro LT sono strumenti indispensabili per tutti i professionisti coscienti.

[www.flir.com/flironepro](http://www.flir.com/flironepro)



#### VividIR™ ELABORAZIONE IMMAGINE

Rileva i problemi con precisione grazie alla maggiore potenza di elaborazione di FLIR ONE Pro-Series

- L'esclusiva tecnica di elaborazione immagine genera immagini con un numero di pixel fino a 4 volte superiore, per una migliore accuratezza delle misure di temperatura
- Migliora la risoluzione IR nativa per produrre immagini termiche nitide, dettagliate e di facile interpretazione
- In combinazione con MSX®, che migliora l'immagine termica con dettagli visivi, FLIR ONE Pro-Series offre una qualità d'immagine insuperabile per una soluzione IR mobile

#### MODELLI PRO E PRO LT

Otteni risultati eccellenti con Pro LT o passa a FLIR ONE Pro per una risoluzione più elevata e una maggiore sensibilità

- Scegli FLIR ONE Pro per registrare immagini IR nitide a 19.200 pixel con una sensibilità termica di 70 mK
- Registra immagini maggiormente nitide e con misurazioni di temperatura accurate concentrando più pixel sul soggetto
- Misura temperature fino a 400 °C (752 °F) con FLIR ONE Pro, e fino a 120 °C (248 °F) con Pro LT

#### APP ROBUSTA

Le modalità operative professionali includono funzionalità diagnostiche avanzate e di risoluzione problemi di alto livello

- Imposta più punti di misurazione di temperatura ed aree di interesse per le misurazioni simultanee
- Guarda in aree difficilmente accessibili o in spazi angusti e scomodi collegandoti ad un Apple Watch o a uno smartwatch Android
- Accedi ai suggerimenti termici in tempo reale con l'app FLIR ONE e prepara relazioni professionali con l'app mobile FLIR Tools®

## SPECIFICHE

Specifiche per prodotto	FLIR ONE Pro LT	FLIR ONE Pro
Dimensione pixel termico	17 µm	12 µm
Risoluzione termica	4.800 pixel (80 × 60)	19.200 pixel (160 × 120)
Sensibilità termica	100 mK	70 mK
Intervallo di temperature	da -20 °C a 120 °C (da -4 °F a 248 °F)	da -20 °C a 400 °C (da -4 °F a 752 °F)
Caratteristiche comuni		
Certificazioni	MFi (versione iOS), RoHS, CE/ FCC, CEC-BC, EN62133	
Temperature d'esercizio	da 0 °C a 35 °C (da 32 °F a 95 °F), carica della batteria da 0 °C a 30 °C (da 32 °F a 86 °F)	
Temperatura non in funzione	da -20 °C a 60 °C (da -4 °F a 140 °F)	
Dimensione (l × a × p)	68 × 34 × 14 mm	
Peso (batteria inclusa)	36,5 g	
Test di caduta	Caduta da 1,8 m	
Dati ottici		
Banda spettrale	8 – 14 µm	
Risoluzione fotocamera digitale	1440 × 1080	
HFOV / VFOV	50° ±1° / 43° ±1°	
Frame rate	8,7 Hz	
Messa a fuoco	Fissa a 15 cm – infinito	
Misurazioni		
Accuratezza	±3 °C (5,4 °F) o ±5%, percentuale tipica della differenza tra la temperatura ambiente e quella della scena. Applicabile 60 secondi dopo l'avvio quando l'unità si trova entro 15 °C – 35 °C (59 °F – 95 °F) e la scena entro 5 °C – 120 °C (41 °F – 248 °F)	
Correzione dell'emissività	Opaco, semiopaco, semilucido, lucido	
Correzioni della misurazione	Emissività; Temperatura apparente riflessa (22 °C / 72 °F)	
Otturatore	Automatico/Manuale	

Le specifiche sono soggette a modifiche senza preavviso.  
Per le specifiche più aggiornate, visitate [www.flir.com](http://www.flir.com)

Alimentazione	
Autonomia della batteria	Circa 1 ora
Tempo di carica	40 min
Interfacce	
Video	Lightning maschio (iOS), USB-C maschio (Android), Micro-USB (Android)
Carica	USB-C femmina (5 V/1 A)
App	
Modalità presentazione immagini	Infrarosso, nel visibile, MSX, galleria
VividIR	Sì
Tavolozze colori	Grigio (bianco caldo), massimo caldo, massimo freddo, ferro, arcobaleno, arcobaleno HC, artico, lava e ruota colori
Modalità di cattura	Video, foto, time-lapse
Visualizzazione/Cattura di immagini statiche e video	Salvate in formato 1440 × 1080
Formati file	JPG radiometrico, MPEG-4 (formato file MOV (iOS), MP4 (Android))
Spot meter	On/Off; Risoluzione 0,1 °C (0,1 °F)
Distanza MSX regolabile	0,3 m – infinito
Indicatore visivo della batteria	0–100%



**FLIR Portland**  
Corporate Headquarters  
Flir Systems, Inc.  
27700 SW Parkway Ave.  
Wilsonville, OR 97070  
USA  
PH: +1 886.477.3687

**FLIR Commercial Systems**  
Luxemburgstraat 2  
2321 Meer  
Belgium  
Tel. : +32 (0) 3665 5100  
Fax : +32 (0) 3303 5624  
E-mail : [flir@flir.com](mailto:flir@flir.com)

**FLIR Systems Italy**  
Via Luciano Manara, 2  
I-20812 Limbiate (MB)  
Italia  
Tel. : +39 (0)2 99 45 10 01  
Fax : +39 (0)2 99 69 24 08  
E-mail : [flir@flir.com](mailto:flir@flir.com)

[www.flir.com](http://www.flir.com)  
NASDAQ: FLIR

Gli strumenti descritti in questo documento sono soggetti alle normative degli Stati Uniti sull'esportazione, e l'esportazione potrebbe essere soggetta alla richiesta di un'apposita licenza. È vietata qualsiasi deroga a tali normative degli Stati Uniti. Le immagini utilizzate sono a solo scopo illustrativo. Le specifiche sono soggette a modifiche senza preavviso. ©2018 FLIR Systems, Inc. Tutti i diritti riservati. 06/18  
18-1165-INS\_EMEA



The World's Sixth Sense®