

TEKNISKE DATA

De termiske kameraer TiS55+ og TiS75+ fra Fluke



FLUKE CONNECT™ ASSET TAGGING

Asset Tagging organiserer dine termiske billeder, så du sparer tid foran computeren. Du slipper for at trække og slippe eller omdøbe filer på kontoret. Du kan nøjes med at scanne en QR-kode på dit aktiv, tage dine termiske billeder, så sorteres de automatisk efter aktiv. Begynd at bruge din tid på at analysere dine billeder og oprette rapporter i stedet for at sortere dine filer en ad gangen.

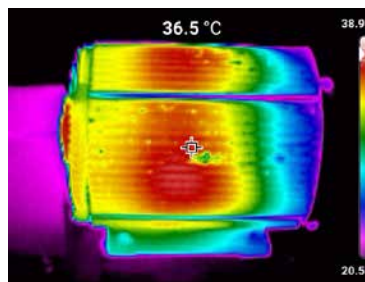
Vær proaktiv i stedet for reaktiv

Tag din plan for et proaktivt vedligeholdelsesprogram (PM), og gør det til virkelighed. For at komme i gang har du brug for funktioner, der gør det nemt at konfigurere din billedorganisering og inspektionsrutiner. Med TiS55+ og TiS75+ er du godt på vej til at implementere et vellykket PM-program.

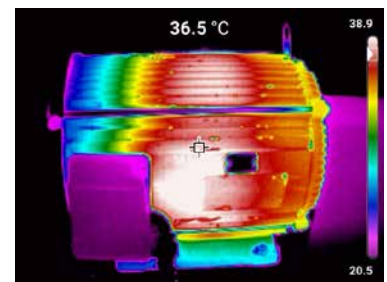
Drop notesblokken

Med så mange inspektioner i din dag, kan det være svært at huske, hvad du så, og hvor det var. Måske bærer du rundt på en notesblok for at notere på den. TiS55+ og TiS75+ leveres med indbyggede personlige assistenter, hvilket betyder, at du endelig kan droppe notesblokken og have al den information, du har brug for, på de billeder, du tager, inklusive:

- Stemmekommentering
 - Optag op til 60 sekunder pr. termisk billede
 - Identifier nøjagtigt, hvad du ser i realtid
- IR-PhotoNotes
 - Tag fotos af aktivnumre og andre identifikatorer
 - Brug som reference, når du ser på det termiske billede på din computer
- Asset Tagging
 - Sorter dine billeder efter aktiv
 - Scan en QR-kode på dit aktiv, og start derefter med at tage termiske billeder
 - Billeder sorteres automatisk efter aktiv. Du skal blot slutte kameraet til computeren for at se dem.



Infrarødt billede af motor fra Fluke TiS55+ termisk kamera



Infrarødt billede af motor fra Fluke TiS75+ termisk kamera

Robuste. Pålidelige. Nøjagtige.

- 384 x 288 (TiS75+) eller 256 x 192 (TiS55+) infrarød opløsning
- Temperaturområde fra -20 °C til 550 °C
- 3,5" VGA LCD berøringsskærm
- Vand- og støvtæt (IP54)
- Konstrueret til at modstå et fald fra 2 meters højde.

Specifikationer

Nøgelfunktioner	TiS75+	TiS55+
Infrarød opløsning	384 x 288 (1 10.592 pixels)	256 x 192 (49.152 pixels)
IFOV	1,91 mRad	1,91 mRad
Synsfelt	42° x 30°	28° x 20°
Minimum fokuseringsafstand	0,5 m	0,5 m
Fokuseringssystem	Manuelt fokus og 1 meter fokusmarkør	Manuelt fokus og 1 meter fokusmarkør
Trådløs tilslutning	Ja, til PC, iPhone® og iPad® (iOS 4s og nyere), Android™ 4.3 og nyere og WiFi og LAN (hvor det er tilgængeligt)	Ja, til PC, iPhone® og iPad® (iOS 4s og nyere), Android™ 4.3 og nyere og WiFi og LAN (hvor det er tilgængeligt)
Kompatibel med Fluke Connect app'en	Ja*, opret forbindelse fra dit kamera til din smartphone, og de billeder, som tages, bliver automatisk uploadet til Fluke Connect app'en, så de kan gemmes og deles	Ja*, opret forbindelse fra dit kamera til din smartphone, og de billeder, som tages, bliver automatisk uploadet til Fluke Connect app'en, så de kan gemmes og deles
Fluke Connect Assets optionel software	Ja*, tildel billeder til aktiver og skab arbejdsordrer. Sammenlign let de forskellige målinger - både mekaniske, elektriske eller infrarøde billeder - på samme sted	Ja*, tildel billeder til aktiver og skab arbejdsordrer. Sammenlign let de forskellige målinger - både mekaniske, elektriske eller infrarøde billeder - på samme sted
Asset Tagging	Scan en QR-kode for automatisk at organisere og arkivere termiske databilleder med Fluke Connect™	Scan en QR-kode for automatisk at organisere og arkivere termiske databilleder med Fluke Connect™
IR-Fusion teknologi	AutoBlend kontinuerlig 0% til 100%. Tilføjer konteksten af de synlige detaljer til dit infrarøde billede	AutoBlend kontinuerlig 0% til 100%. Tilføjer konteksten af de synlige detaljer til dit infrarøde billede
Billede-i-billede (PIP - Picture-In-Picture)	Ja	Ja
Skærm	3,5" (8,9 cm liggende) berøringsskærm 640 x 480 LCD	3,5" (8,9 cm liggende) berøringsskærm 640 x 480 LCD
Ergonomisk design	Designet til enhåndsbrug	Designet til enhåndsbrug
Termisk følsomhed	40 mk	40 mk
Niveau og span	Jævn automatisk og manuel skalering	Jævn automatisk og manuel skalering
Hurtig automatisk omskalering i manuel funktion	Ja	Ja
Minimum span (i manuel funktion)	3 °C (4,5 °F)	3°C (4,5 °F)
Minimum span (i automatisk funktion)	5 °C (9,0 °F)	5 °C (9,0 °F)
Indbygget digitalkamera (synligt lys)	Op til 5 Mp	Op til 5 Mp
Billedfrekvens	9 Hz eller 27 Hz modeller	9 Hz eller 27 Hz modeller
Beregning af dugpunkttemperatur	Ja, på kameraet	Nej

Fluke Connect analyse- og rapporteringssoftware er tilgængeligt i alle lande, men Fluke Connect er ikke. Kontrollér venligst tilgængeligheden med din autoriserede Fluke forhandler.

Specifikationer fortsat

Nøgelfunktioner	TiS75+	TiS55+
Datalagring og billedoptagelse		
Intern hukommelse	~500 billeder	~500 billeder
Ekstern hukommelse	≥ 4 GB SD-kort (> 1000 billeder)	≥ 4 GB SD-kort (> 1000 billeder)
Funktioner til billedoptagelse, gennemsyn og lagring	Funktioner til billedoptagelse, gennemsyn og lagring med enhandsbetjening	Funktioner til billedoptagelse, gennemsyn og lagring med enhandsbetjening
Billedfilformater	Ikke-radiometriske BMP eller JPG eller fuldt-radiometriske is2	Ikke-radiometriske BMP eller JPG eller fuldt-radiometriske is2
Gennemsyn af hukommelse	Ja	Ja
Software	Fluke Connect software - komplet software til analyse og rapportering med adgang til Fluke Connect	Fluke Connect software - komplet software til analyse og rapportering med adgang til Fluke Connect
Analysér og gem radiometriske data på en pc	Ja	Ja
Eksport filformater med Fluke Connect software	is3, is2, BMP, GIF, JPEG, PNG, TIFF	is2, BMP, GIF, JPEG, PNG, TIFF
Stemmekommentering	Ja, 60 sekunders maksimal lydoptagelse via HSP tilslutning (Bluetooth Audio headset Profile) til ekstern enhed.	Ja, 60 sekunders maksimal lydoptagelse via HSP tilslutning (Bluetooth Audio headset Profile) til ekstern enhed.
IR-PhotoNotes	Ja. Op til 3 ekstra billedoptagelse med synligt lys, der kan vælges af brugeren, som skal inkluderes i IS2 filen.	Ja. Op til 1 ekstra billedoptagelse med synligt lys, der kan vælges af brugeren, som skal inkluderes i IS2 filen.
Tekstkommentering	Efter IS2 optagelse kan brugeren indtaste en note ved hjælp af skærmtastaturet.	Efter IS2 optagelse kan brugeren indtaste en note ved hjælp af skærmtastaturet.
Videoptagelse og formater	Standard og radiometrisk video. Optagelsesgrænse på op til 5 minutter. avi og is3	Nej
Fjernbetjening	Ja	Nej
Automatisk optagelse (temperatur og interval)	Ja. Brugerdefineret tidsinterval for optagelse af IS2 eller JPEG filer.	Ja. Brugerdefineret tidsinterval for optagelse af IS2 eller JPEG filer.
Batteri		
Batterier (udskiftelige i marken, genopladelige)	Genopladeligt lithium-ion batteri	Genopladeligt lithium-ion batteri
Batterilevetid	≥ 3,5 timers kontinuerlig brug uden WiFi (den faktiske levetid afhænger af indstillinger og brug)	≥ 3,5 timers kontinuerlig brug uden WiFi (den faktiske levetid afhænger af indstillinger og brug)
Batteriopladningstid	≤ 2,5 timer til fuld opladning	≤ 2,5 timer til fuld opladning
Batteriopladningssystem	Ti SBC3B batterioplader med to pladser eller opladning i kameraet.	Ti SBC3B batterioplader med to pladser eller opladning i kameraet. (leveres ikke med batterioplader med to pladser)
AC drift	AC drift med medfølgende strømforsyning, universaladapters inkluderet Udgang: 15 VDC, 2 A	AC drift med medfølgende strømforsyning, universaladapters inkluderet Udgang: 15 VDC, 2 A
Strømbesparelse	Brugerdefinerbar dvale og slukning	Brugerdefinerbar dvale og slukning
Temperaturmåling		
Temperaturområde (ikke kalibreret under -10 °C)	-20 °C til 550 °C (ikke kalibreret under -10 °C)	-20 °C til 550 °C (ikke kalibreret under -10 °C)
Nøjagtighed	± 2 °C eller 2% (alt efter hvad der er større) ved en omgivende temperatur på 25 °C	± 2 °C eller 2% (alt efter hvad der er større) ved en omgivende temperatur på 25 °C
Emissivitetskorrektion på skærmen	Ja, "top ti" materialeliste plus numerisk justering mellem 0,01 og 1,00	Ja, "top ti" materialeliste plus numerisk justering mellem 0,01 og 1,00
Kompensation for reflekteret baggrundstemperatur på skærmen	Ja	Ja
Transmissionskorrektion på skærmen	Ja	Ja
Farvepaletter		
Standardpaletter	6	6
Generelle specifikationer		

Specifikationer fortsat

Nøglefunktioner	TiS75+	TiS55+
Farvealarmer	Ja. Brugerjusterbare alarmer for varmt og koldt punkt og interne/eksterne farveområder. Ændrer palettingen af det infrarøde billede ved at begrænse, hvilke pixel der tegnes ved hjælp af paletfarver baseret på pixeltemperaturen.	Ja. Brugervalgt varmt og koldt punkt og farvealarmer for internt/eksternt område. Ændrer palettisering af IR-billede ved at begrænse, hvilke pixel der tegnes med paletfarver baseret på pixeltemperaturen.
Infrarødt spektralområde	~8-14 µm	~8-14 µm
Driftstemperatur	-10 °C til 50 °C	-10 °C til 50 °C
Opbevaringstemperatur	-20 °C til 50 °C (-4 °F til 122 °F) uden batterier	-20 °C til 50 °C (-4 °F til 122 °F) uden batterier
Relativ fugtighed	10% til 95% ikke kondenserende	10% til 95% ikke kondenserende
Punkttemperatur	Midterpunkt (kan ikke flyttes)	Midterpunkt (kan ikke flyttes)
Brugerdefinerbare punktmarkører	Ja, 5 brugerjusterbare punktmarkører for et enkelt pixel hver. Positionen kan justeres. Temperaturværdi for markør vises på skærmen. Brugeren kan vælge at slå visning til/fra for hver markør.	Ja, 3 brugerjusterbare punktmarkører for et enkelt pixel hver. Positionen kan justeres. Temperaturværdi for markør vises på skærmen. Brugeren kan vælge at slå visning til/fra for hver markør.
Brugerdefinerede målebokse	Ja, 5 brugerjusterbare rektangler. Størrelse og position kan justeres. Rektangel statistikker vises på skærmen: Min., maks., gennemsnitlig temperatur. Brugeren kan vælge at slå visning til/fra for hver markør.	Ja, 3 brugerjusterbare rektangler. Størrelse og position kan justeres. Rektangel statistikker vises på skærmen: Min., maks., gennemsnitlig temperatur. Brugeren kan vælge at slå visning til/fra for hver markør.
Hård bæretaske	Robust hård bæretaske med blød transportpose, inklusive justerbar rem	Robust hård bæretaske med blød transportpose, inklusive justerbar rem
Sikkerhedsstandarder	IEC 61010-1: Forureningsgrad 2	IEC 61010-1: Forureningsgrad 2
Elektromagnetisk kompatibilitet	IEC 61326-1: Bærbar, elektromagnetisk miljø, IEC 61326-2-2 CISPR 11: Gruppe 1, klasse A	IEC 61326-1: Bærbar, elektromagnetisk miljø, IEC 61326-2-2 CISPR 11: Gruppe 1, klasse A
Australsk RCM	RCM IEC 61326-1	RCM IEC 61326-1
US FCC	47 CFR 15 underdel C afsnittene 15.207, 15.209, 15.249	47 CFR 15 underdel C afsnittene 15.207, 15.209, 15.249
Vibration	10 Hz til 150 Hz, 0,15 mm, IEC 60068-2-6	10 Hz til 150 Hz, 0,15 mm, IEC 60068-2-6
Chok	30 g, 11 ms, IEC 60068-2-27	30 g, 11 ms, IEC 60068-2-27
Fald	Konstrueret til at modstå et fald fra 2 meters højde	Konstrueret til at modstå et fald fra 2 meters højde
Størrelse (H x B x L)	~ (26,7 cm x 10,1 cm x 14,5 cm) ~ (10,5" x 4,0" x 5,7")	~ (26,7 cm x 10,1 cm x 14,5 cm) ~ (10,5" x 4,0" x 5,7")
Vægt (med batteri)	≤2,27 kg (5 lb)	≤2,27 kg (5 lb)
Kabinetklassificering	IP54	IP54
Garanti	To år (standard)	To år (standard)
Anbefalet kalibreringscyklus	To år (forudsætter normal drift og normal ældning)	To år (forudsætter normal drift og normal ældning)
Understøttede sprog	Tjekkisk, hollandsk, engelsk, finsk, fransk, tysk, ungarsk, italiensk, japansk, koreansk, polsk, portugisisk, russisk, forenklet kinesisk, spansk, svensk, traditionelt kinesisk og tyrkisk	Tjekkisk, hollandsk, engelsk, finsk, fransk, tysk, ungarsk, italiensk, japansk, koreansk, polsk, portugisisk, russisk, forenklet kinesisk, spansk, svensk, traditionelt kinesisk og tyrkisk
Overholder RoHS	Ja	Ja

Bestillingsinformation

FLK-TIS75 + 27HZ TERMISK KAMERA
 FLK-TIS75+ 9HZ TERMISK KAMERA
 FLK-TIS75+ 9HZ/CN TERMISK KAMERA
 FLK-TIS55+ 27HZ TERMISK KAMERA
 FLK-TIS55+ 9HZ TERMISK KAMERA
 FLK-TIS55+ 9HZ/CN TERMISK KAMERA

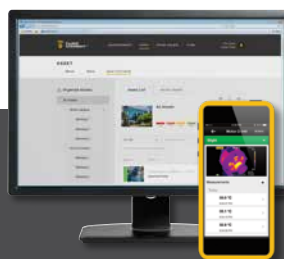
Inkluderet

Infrarødt kamera; AC strømforsyning (inklusive universelle AC adaptorer); Smart batterioplader med to pladser; robuste lithium-ion batterier (TiS75+ leveres med 2 --TiS55+ leveres med 1); USB kabel; 4 GB micro SD-kort; robust, hård bæretaske; blød transporttaske; justerbar håndrem. Tilgængelig via gratis download: Desktop software og brugervejledning.

Ekstratilbehør

FLK-TI-BLUETOOTH Bluetooth headset
 FLK-TI-TRIPOD3 Tilbehør til montering på stativ
 BOOK-ITP Bog med introduktion til termiske principper
 FLK-TI-SBP3 Ekstra intelligent batteri
 FLK-TI-SBC3B Intelligent batterioplader
 TI-CAR CHARGER Biloplader

Besøg www.fluke.com for at få et komplet overblik over disse produkter eller spørg din lokale salgsrepræsentant fra Fluke.



Forebyggende vedligeholdelse gøres nemmere. Omarbejde elimineres.

Spar tid, og gør dine vedligeholdelsesdata mere pålidelige med trådløs synkronisering af målinger ved hjælp af Fluke Connect systemet.

- Eliminer dataindtastningsfejl ved at gemme målinger direkte fra værktøjet og knytte dem til arbejdsordren, rapporten eller aktivposten
- Maksimer opptiden, og træf velfunderede beslutninger for vedligeholdelse med data, som du kan stole på og spore.
- Bliv fri for mapper, notesbøger og flere regneark med trådløs 1-trins overførsel af målinger.
- Få adgang til baseline samt historiske og aktuelle målinger efter aktiv
- Del dine måledata ved hjælp af ShareLive™ videoopkald og e-mails.
- TiS55+ og TiS75+ infrarøde kameraer er en del af et voksende system af tilsluttede testværktøjer og udstyrsvedligeholdelsessoftware. Besøg Fluke's hjemmeside for at få mere at vide om Fluke Connect systemet.

Læs mere på fluke.com



Alle varemærker tilhører deres respektive ejere. WiFi eller mobil enhed kræves for at dele data. Smartphone, trådløs tjeneste og dataabonnement er ikke inkluderet i købet. Første 5GB hukommelse er gratis.

Smartphone, trådløs tjeneste og dataabonnement er ikke inkluderet i købet. Fluke Connect fås ikke i alle lande.

Fluke. Keeping your world up and running.®

Fluke Danmark A/S
 c/o Radiometer Medical ApS
 Åkandevej 21
 2700 Brønshøj
 Danmark
 Tlf.: 70 23 58 53
 E-mail: cs.dk@fluke.com
www.fluke.dk

©2020 Fluke Corporation. Alle rettigheder forbeholdes.
 Oplysningerne kan ændres uden forudgående varsel.
 09/2020 6013214b-da

Ændringer i dette dokument er ikke tilladt uden skriftlig tilladelse fra Fluke Corporation.