

TEKNISKE DATA

Fluke TiS55+ og TiS75+ termokameraer



FLUKE CONNECT™ UTSTYRSMERKING

Eliminer behovet for å bruke flere timer med organisering av termografiene dine på datamaskinen; la utstyrsmerking gjøre jobben for deg. Ikke noe mer dra og slipp eller endre navn på filer på kontoret, bare skann en QR-kode på utstyret og ta termografiene, så blir de automatisk sortert etter utstyr. Begynn å bruke tid på å analysere bilder og lage rapporter fremfor å sortere filene en om gangen.

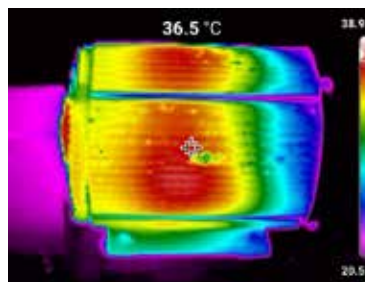
Vær proaktiv, ikke reaktiv.

Realiser planene dine om et proaktivt vedlikeholdsprogram. Egenskaper som gjør det enkelt å organisere bilder og lage inspeksjonsrutiner, hjelper deg med å komme i gang. Med TiS55+ og TiS75+ er du langt på vei mot å implementere et vellykket, proaktivt vedlikeholdsprogram.

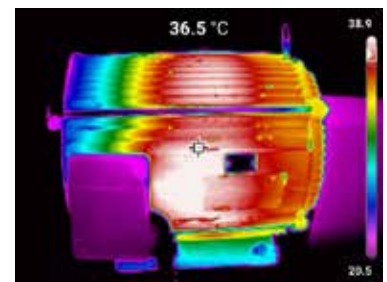
Dropp skriveplaten.

Med mange inspeksjoner i løpet av en dag kan det være vanskelig å huske hva du så og hvor du inspiserer. Kanskje har du med deg en skriveplate for å ta notater. TiS55+ og TiS75+ har innebygde personlige assistenter. Det betyr at du endelig kan droppe skriveplaten og ha all informasjon du trenger, lagt inn i bildene du lagrer, inkludert

- Taleannotering:
 - Ta opp inntil 60 sekunder per termografi.
 - Identifiser det du ser nøyaktig i sanntid.
- IR-PhotoNotes:
 - Fotografer utstyrsnumre og andre identifikatorer.
 - Bruk dem som referanse når du ser på termografiet på datamaskinen.
- Utstyrsmerking:
 - Sorter termografier etter utstyr.
 - Skann en QR-kode på utstyret og begynn å ta termografier.
 - Bildene blir automatisk sortert etter utstyr – bare koble kameraet til datamaskinen for å vise dem.



termografi av motor tatt med Fluke TiS55+ termokamera



termografi av motor tatt med Fluke TiS75+ termokamera

Robuste, pålitelige og nøyaktige.

- infrarødt-oppløsning 384 x 288 (TiS75+) eller 256 x 192 (TiS55+)
- temperaturområde -20 til 550 °C
- 3,5" VGA LCD-berøringsskjerm
- vann- og støvbestandig (IP54)
- konstruert for å tåle fall på 2 meter

Spesifikasjoner

Nøkkelegenskaper	TiS75+	TiS55+
infrarødt-oppløsning	384 x 288 (110 592 piksler)	256 x 192 (49 152 piksler)
Ifov	1,91 mRad	1,91 mRad
synsfelt	42° x 30°	28° x 20°
minste fokuseringsavstand	0,5 m	0,5 m
fokussystem	manuelt fokus og 1 meters fokusmarkør	manuelt fokus og 1 meters fokusmarkør
trådløs tilkobling	ja, til PC, iPhone® og iPad® (iOS 4s og nyere), Android™ 4.3 og nyere samt wi-fi og LAN (der det er tilgjengelig)	ja, til PC, iPhone® og iPad® (iOS 4s og nyere), Android™ 4.3 og nyere samt wi-fi og LAN (der det er tilgjengelig)
kompatibelt med Fluke Connect-appen	Ja*, koble kameraet til smarttelefonen, så lastes bilder som tas automatisk opp til Fluke Connect-appen for lagring og deling.	Ja*, koble kameraet til smarttelefonen, så lastes bilder som tas automatisk opp til appen Fluke Connect for lagring og deling.
programvaren Fluke Connect Assets (tilleggsutstyr)	Ja*, du kan tilordne bilder til utstyrsenheter og opprette arbeidsordrer. Sammenlign forskjellige typer målinger enkelt – det være seg mekanikk- eller elektromålinger eller termografier – på ett sted.	Ja*, du kan tilordne bilder til utstyrsenheter og opprette arbeidsordrer. Sammenlign forskjellige typer målinger enkelt – det være seg mekanikk- eller elektromålinger eller termografier – på ett sted.
utstyrsmerking	Skann en QR-kode for automatisk organisering og arkivering av termografier med Fluke Connect™.	Skann en QR-kode for automatisk organisering og arkivering av termografier med Fluke Connect™.
IR-Fusion-teknologi	trinnløs AutoBlend 0–100 %, legger konteksten fra de synlige detaljene i fotografiet inn i termografiet	trinnløs AutoBlend 0–100 %, legger konteksten fra de synlige detaljene i fotografiet inn i termografiet
bilde-i-bilde (PIP)	ja	ja
skjerm	3,5" (8,9 cm liggende) berøringsskjerm, 640 x 480, LCD	3,5" (8,9 cm liggende) berøringsskjerm, 640 x 480, LCD
ergonomisk utforming	konstruert for enhåndsbetjening	konstruert for enhåndsbetjening
termisk sensitivitet	40 mk	40 mk
nivå og intervall	jevn automatisk og manuell skalering	jevn automatisk og manuell skalering
raskt, automatisk skalaskifte i manuell modus	ja	ja
minste intervall (i manuell modus)	3 °C	3 °C
minste intervall (i automodus)	5 °C	5 °C
innebygd digitalt fotoapparat	opp til 5 MP	opp til 5 MP
bildefrekvens	modeller med 9 eller 27 Hz	modeller med 9 eller 27 Hz
duggpunktsberegning	ja, på kamera	nei

* Analyse- og rapporteringsprogramvaren Fluke Connect er tilgjengelig i alle land, men Fluke Connect er ikke det. Spør din lokale, autoriserte Fluke-forhandler om det er tilgjengelig.

Spesifikasjoner (forts.)

Nøkkelegenskaper	TiS75+	TiS55+
Datalagring og bildetaking		
internminne	~ 500 bilder	~ 500 bilder
eksternt minne	≥ 4 GB SD-kort (> 1000 bilder)	≥ 4 GB SD-kort (> 1000 bilder)
mekanisme for å ta bilder, spille av og lagre	mulighet til å ta bilder, spille av og lagre med én hånd	mulighet til å ta bilder, spille av og lagre med én hånd
bildefilformater	ikke-radiometrisk (BMP) eller (JPEG) eller fullstendig radiometrisk is2	ikke-radiometrisk (BMP) eller (JPEG) eller fullstendig radiometrisk is2
minnegjennomgang	ja	ja
programvare	Fluke Connect programvare – komplett analyse- og rapporteringsprogram med tilgang til Fluke Connect	Fluke Connect programvare – komplett analyse- og rapporteringsprogram med tilgang til Fluke Connect
analyse og lagring av radiometriske data på PC	ja	ja
eksportfilformater med programvaren Fluke Connect	is3, is2, BMP, GIF, JPEG, PNG, TIFF	is2, BMP, GIF, JPEG, PNG, TIFF
talekommentarer	ja, lydopptak på maks. 60 sekunder via tilkobling med Bluetooth Audio Headset Profile (HSP) til eksternt enhet	ja, lydopptak på maks. 60 sekunder via tilkobling med Bluetooth Audio Headset Profile (HSP) til eksternt enhet
IR-PhotoNotes	Ja, inntil tre ekstra valgbare fotografier kan inkluderes i IS2-fil.	Ja, ett ekstra valgbart fotografi kan inkluderes i IS2-fil.
tekstkommentarer	innskriving av kommentarer med skjermtastatur etter IS2-opptak	innskriving av kommentarer med skjermtastatur etter IS2-opptak
videoinnspilling og -formater	standard og radiometrisk videoinnspilling Massimo 5 minuti di registrazione – AVI og is3	nei
fjernstyring	ja	nei
automatisk registrering (temperatur og intervall)	ja, valgbart tidsintervall for opptak av IS2- eller JPEG-filer	ja, valgbart tidsintervall for opptak av IS2- eller JPEG-filer
Batteri		
batterier (kan byttes i felten, oppladbare)	litiumion oppladbart batteri	litiumion oppladbart batteri
batterilevetid	≥ 3,5 timer kontinuerlig bruk uten wifi (faktisk levetid avhengig av innstillinger og bruk)	≥ 3,5 timer kontinuerlig bruk uten wifi (faktisk levetid avhengig av innstillinger og bruk)
batteriladetid	≤ 2,5 timer for fullading	≤ 2,5 timer for fullading
batteriladesystem	TI-SBC3B batterilader med plass til to batterier eller lading i kameraet	TI-SBC3B batterilader med plass til to batterier eller lading i kameraet (leveres ikke med batterilader med plass til to batterier)
vekselstrømdrift	vekselstrømdrift med inkludert strømforsyning, universaladaptore inkludert, ytelse: 5,0 V DC, 2 A	vekselstrømdrift med inkludert strømforsyning, universaladaptore inkludert, ytelse: 5,0 V DC, 2 A
strømsparing	valgbar hvile- og utkoblingsmodus	valgbar hvile- og utkoblingsmodus
Temperaturmåling		
temperaturmålingsområde (ikke kalibrert under -10 °C)	-20 til 550 °C (ikke kalibrert under -10 °C)	-20 til 550 °C (ikke kalibrert under -10 °C)
nøyaktighet	± 2 °C eller 2 % (den største verdien) ved romtemperatur 25 °C	± 2 °C eller 2 % (den største verdien) ved romtemperatur 25 °C
emissivitetskorrigerings på skjermen	ja, topp-ti-materielliste pluss numeriske justeringer mellom 0,01 og 1,00	ja, topp-ti-materielliste pluss numeriske justeringer mellom 0,01 og 1,00
kompensasjon for reflektert bakgrunntemperatur på skjermen	ja	ja
transmisjonskorrigerings på skjermen	ja	ja

Spesifikasjoner (forts.)

Nøkkelegenskaper	TiS75+	TiS55+
Fargepaletter		
standardpaletter	6	6
Generelle spesifikasjoner		
fargealarmer	ja, brukervalgte varm- og kaldpunkter og fargealarmer innenfor/utenfor område, modifisering av palettisering av IR-bildet ved å begrense hvilke piksler som tegnes med palettfarger, basert på pikseltemperatur	ja, brukervalgte varm- og kaldpunkter og fargealarmer innenfor/utenfor område, modifisering av palettisering av IR-bildet ved å begrense hvilke piksler som tegnes med palettfarger, basert på pikseltemperatur
infrarødt spektralbånd	~ 8–14 µm	~ 8–14 µm
driftstemperatur	–10 til 50 °C	–10 til 50 °C
lagringstemperatur	–20 til 50 °C uten batterier	–20 til 50 °C uten batterier
relativ luftfuktighet	10 til 95 %, ikke-kondenserende	10 til 95 %, ikke-kondenserende
punkttemperatur	midtpunkt (kan ikke flyttes)	midtpunkt (kan ikke flyttes)
egendefinerte punktmarkører	Ja, det er fem justerbare punktmarkører for en enkelt piksel hver. Posisjonen kan justeres. Temperaturverdien for markøren vises på skjermen. Brukeren kan velge å slå displayet på/av for hver markør.	Ja, det er tre justerbare punktmarkører for en enkelt piksel hver. Posisjonen kan justeres. Temperaturverdien for markøren vises på skjermen. Brukeren kan velge å slå displayet på/av for hver markør.
egendefinerte målebokser	Ja, det er fem justerbare rektangler. Størrelse og posisjon kan justeres. Rektangelstatistikk som vises på skjermen: min./maks./gj.snittlig temperatur. Brukeren kan velge å slå displayet på/av for hver markør.	Ja, det er tre justerbare rektangler. Størrelse og posisjon kan justeres. Rektangelstatistikk som vises på skjermen: min./maks./gj.snittlig temperatur. Brukeren kan velge å slå displayet på/av for hver markør.
koffert	robust koffert inkludert justerbar håndreim	robust koffert inkludert justerbar håndreim
sikkerhetsstandarder	IEC 61010-1: forurensningsgrad 2	IEC 61010-1: forurensningsgrad 2
elektromagnetisk kompatibilitet	IEC 61326-1: bærbart elektromagnetisk miljø; IEC 61326-2-2 CISPR 11: gruppe 1, klasse A	IEC 61326-1: bærbart elektromagnetisk miljø; IEC 61326-2-2 CISPR 11: gruppe 1, klasse A
australsk RCM	RCM IEC 61326-1	RCM IEC 61326-1
US FCC	47 CFR 15 underdel C avsnitt 15.207, 15.209, 15.249	47 CFR 15 underdel C avsnitt 15.207, 15.209, 15.249
vibrasjon	10 til 150 Hz, 0,15 mm, IEC 60068-2-6	10 til 150 Hz, 0,15 mm, IEC 60068-2-6
støt	30 g, 11 ms, IEC 60068-2-27	30 g, 11 ms, IEC 60068-2-27
fall	konstruert for å tåle fall på 2 meter	konstruert for å tåle fall på 2 meter
mål (H x B x L)	~ (26,7 cm x 10,1 cm x 14,5 cm)	~ (26,7 cm x 10,1 cm x 14,5 cm)
vekt (med batteri)	≤ 2,27 kg	≤ 2,27 kg
kapslingsklasse	IP54	IP54
garanti	to år (standard)	to år (standard)
anbefalt kalibreringssyklus	to år (forutsatt normal drift og slitasje)	to år (forutsatt normal drift og slitasje)
språk som støttes	engelsk, finsk, fransk, italiensk, japansk, forenklet kinesisk, koreansk, nederlandsk, polsk, portugisisk, russisk, spansk, svensk, tradisjonell kinesisk, tsjekkisk, tyrkisk, tysk og ungarsk	engelsk, finsk, fransk, italiensk, japansk, forenklet kinesisk, koreansk, nederlandsk, polsk, portugisisk, russisk, spansk, svensk, tradisjonell kinesisk, tsjekkisk, tyrkisk, tysk og ungarsk
overholder RoHS	ja	ja

Bestillingsinformasjon

FLK-TIS75+ 27 Hz TERMOKAMERA
 FLK-TIS75+ 9 Hz TERMOKAMERA
 FLK-TIS75+ 9 Hz/CN TERMOKAMERA
 FLK-TIS55+ 27 Hz TERMOKAMERA
 FLK-TIS55+ 9 Hz TERMOKAMERA
 FLK-TIS55+ 9 Hz/CN TERMOKAMERA

Innhold

termokamera, vekselstrømforsyning (inkludert universaladaptere), tospors smartbatterilader (kun TiS75+), robuste litiumion smartbatterier (TiS75+ har 2 – TiS55+ har 1), USB-kabel, 4 GB mikro SD-kort, robust koffert, transportveske og justerbar håndreim; tilgjengelig via gratis nedlastning: PC-programvare og brukerhåndbok

Tilgjengelig ekstrautstyr

FLK-BLUE TOOTH Bluetooth-hodesett
 FLK-TI-TRIPOD3 utstyr for stativmontering
 BOOK-ITP innføringsbok om termografi
 FLK-TI-SBP3 ekstra smartbatteri
 FLK-TI-SBC3B smartbatterilader
 TI-CAR CHARGER billader

Gå til www.fluke.com for å få all informasjon om disse produktene, eller spør din lokale Fluke-forhandler.



Forebyggende vedlikehold forenklet. Omgjøring eliminert.

Spar tid og forbedre påliteligheten til vedlikeholdsdata med å overføre målinger trådløst ved hjelp av Fluke Connect®-systemet.

- Eliminer feil ved registrering av data med å lagre målinger direkte fra verktøyet og knytte dem til arbeidsordre, rapport eller utstyrsfil.
- Maksimer driftstiden og ta sikre vedlikeholdsavgjørelser med data du kan stole på og spore.
- Gå bort fra skriveplater, notatbøker og flerfoldige regneark, med trådløs overføring av målinger i ett trinn.
- Få tilgang til basismålinger, historiske og gjeldende målinger per utstyrsenhet.
- Del måledataene ved hjelp av ShareLive™ videosamtaler og e-post.
- Flukes termokameraer TiS55+ og TiS75+ er en del av et voksende system av kommuniserende testverktøy og programvare for vedlikehold av utstyr. Gå til Flukes nettsted for å finne ut mer om Fluke Connect-systemet.

Finn ut mer på fluke.com



Alle varemerker er sine respektive eieres eiendom. Wi-fi eller mobiltjeneste kreves for å dele data. Smarttelefon, trådløs tjeneste og dataabonnement er ikke inkludert ved kjøp. De første 5 GB lagringsplass er gratis.

Smarttelefon, trådløs tjeneste og dataabonnement er ikke inkludert ved kjøp. Fluke Connect er ikke tilgjengelig i alle land.

Fluke. Keeping your world up and running.®

Fluke Norge AS
 Postboks 383
 1411 Kolbotn
 Tlf: 800 18 227
 E-mail: cs.no@fluke.com
www.fluke.no

©2020 Fluke Corporation.
 Med enerett. Informasjonen kan endres uten varsel.
 Vi tar forbehold om trykkfeil.
 09/2020 6013214b-no

Endring av dette dokumentet er ikke tillatt uten skriftlig tillatelse fra Fluke Corporation.