

DG-TPE

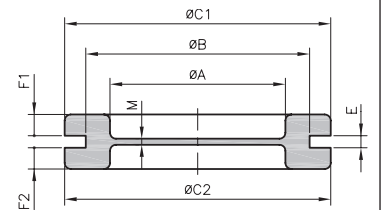
Material:	Thermoplastisches Elastomer
Farben:	schwarz - hellgrau (RAL 7035)
Gebrauchstemperaturen:	-50 bis +125°C
Härte Shore A:	55 ± 5
Reissfestigkeit:	> 4,5 MPa
Reissdehnung:	> 300 %
Durchschlagfestigkeit:	35 kV/mm
Flammwidrigkeit:	HB UL94 (Interner Test)

Anwendungen: Abdichtende Membrandurchführungstüllen.
Sie gewährleisten eine Teil-Abdichtung gegen Staub beim Durchführen der Kabel oder Leitungen durch die Membran.



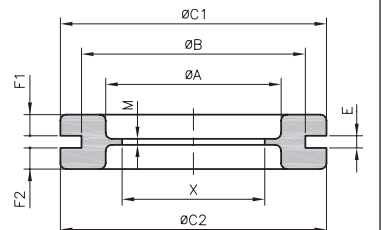
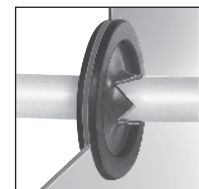
• Membrandurchführungstüllen

Typ	Art. Nr.		Abmessungen (mm)								M	100
	schwarz 010	grau 025	Ø A	Ø B	Ø C1	Ø C2	E	F1	F2			
DG-TPE 9	0144 0010 010	0144 0010 025	9	15	20	18	2	2,5	2,5	1	100	
DG-TPE 11	0144 0020 010	0144 0020 025	11	18	22,5	21,5	2	2,5	2,5	1	100	
DG-TPE 13,5	0144 0030 010	0144 0030 025	13,5	20	24	24	2	2,5	2,5	1	100	
DG-TPE 16	0144 0040 010	0144 0040 025	16	22	27,5	26	2	2,7	2,7	1	100	
DG-TPE 21	0144 0050 010	0144 0050 025	21	28	34,5	34,5	2	3	3	1	100	
DG-TPE 21/E1	0144 0051 010	-	21	28	34,5	34,5	1	4	3	1,2	100	
DG-TPE 29	0144 0060 010	-	29	37	43,5	43,5	2,2	3,7	3,7	1,3	50	
DG-TPE 36	0144 0070 010	-	35,5	47	52,5	52,5	2,5	3,8	3,8	1,3	50	
DG-TPE 48	0144 0080 010	-	47	59	67	67	2,5	4	4	1,5	50	
DG-TPE M20	0144 0401 010	0144 0401 025	13,5	20	24	24	2	2,5	2,5	1	100	
DG-TPE M25	0144 0402 010	0144 0402 025	21	25	34,5	31,5	2	3	3	1	100	
DG-TPE M32	0144 0403 010	0144 0403 025	29	32	43,5	39	2,2	3,7	3,7	1,3	100	

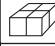


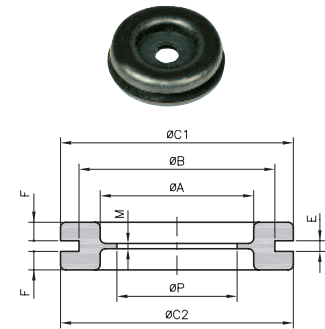
• Kreuzgeschlitzte Membran-Durchführungstüllen (andere Ausschnitte auf Anfrage)

Typ	Art. Nr. schwarz 010	Abmessungen (mm)								M	X	100
		Ø A	Ø B	Ø C1	Ø C2	E	F1	F2				
DGC-TPE 9	0144 0211 010	9	15	20	18	2	2,5	2,5	1	8	100	
DGC-TPE 11	0144 0221 010	11	18	22,5	21,5	2	2,5	2,5	1	10	100	
DGC-TPE 13,5	0144 0231 010	13,5	20	24	24	2	2,5	2,5	1	10	100	
DGC-TPE 16	0144 0241 010	16	22	27,5	26	2	2,7	2,7	1	14	100	
DGC-TPE 21	0144 0253 010	21	28	34,5	34,5	2	3	3	1	17	100	
DGC-TPE 21/E1	0144 0310 010	21	28	34,5	34,5	1	4	3	1,2	19,5	100	
DGC-TPE 29	0144 0262 010	29	37	43,5	43,5	2,2	3,7	3,7	1,3	25	50	
DGC-TPE 36	0144 0290 010	35,5	47	52,5	52,5	2,5	3,8	3,8	1,3	32	50	
DGC-TPE 48	0144 0301 010	47	59	67	67	2,5	4	4	1,5	42	50	




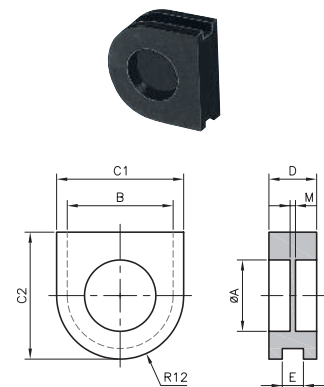
• Gestanzte Membran-Durchführungstüllen (andere Ausschnitte auf Anfrage)

Typ	Art. Nr. schwarz 010	Abmessungen (mm)								
		Ø A	Ø B	Ø C1	Ø C2	E	F	M	Ø P	
DG-TPE 11/4,5	0144 0220 010	11	18	22,5	21,5	2	2,5	1	4,5	100
DG-TPE 16/10	0144 0240 010	16	22	27,5	26	2	2,7	1	10	100
DG-TPE 21/18	0144 0250 010	21	28	34,5	34,5	2	3	1	18	100
DG-TPE 21/20	0144 0251 010	21	28	34,5	34,5	2	3	1	20	100



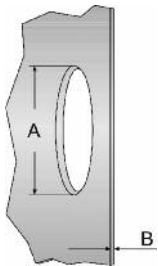
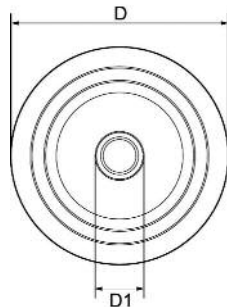
• Membrandurchführungstüllen Sonderausführung

Typ	Art. Nr. schwarz 010	Abmessungen (mm)							
		Ø A	B	C1	C2	D	E	M	
DG-TPE 12-747	0146 0320 010	13,5	20	24	24	9	4	1	100
DG-TPE 12-1475	0146 0321 010	13,5	20	24	24	9	2	1	100



DGX-TPE

Material: Thermoplastisches Elastomer
Farbe: schwarz - hellgrau (RAL 7035)
Gebrauchstemperaturen: -50 bis +125°C
IP Schutz: IP 67
Anwendung: wasserdichte Membrantüllen für die gängigsten Bohrungen. Schnelle und einfache Montage; Flexible Einsatzbereiche.



Typ	schwarz 010	hellgrau 025	Art. Nr.	für Kabel-Ø mm	A mm	B mm	D* mm	D1 mm	H mm	H1 mm	H2* mm	
-----	----------------	-----------------	----------	-------------------	---------	---------	----------	----------	---------	----------	-----------	--

• Serie DGX M

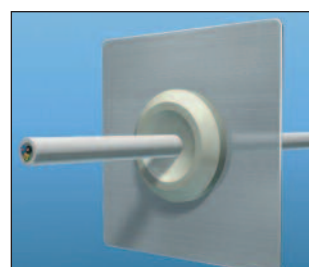
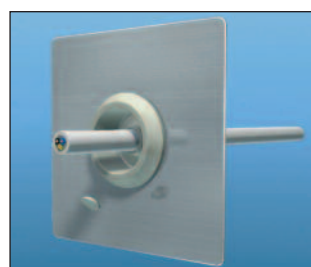
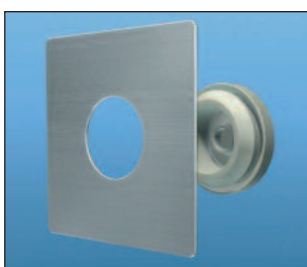
DGX-M16-TPE	0144 0701 010	0144 0701 025		5 - 10	16,5	0,5 - 3	23,5	4	11	4	6,75	50
DGX-M20-TPE	0144 0702 010	0144 0702 025		6 - 13	20,5	0,5 - 3	27,5	5	11	4	6,75	50
DGX-M25-TPE	0144 0703 010	0144 0703 025		8 - 17	25,5	0,5 - 3,5	32,5	7	11	4	6,75	50
DGX-M32-TPE	0144 0704 010	0144 0704 025		12 - 24	32,5	0,5 - 4,5	39,5	11	11	4	6,75	25
DGX-M40-TPE	0144 0705 010	0144 0705 025		19 - 31	40,5	1,5 - 4,5	47,5	18	13,5	4,84	7,41	25

• Serie DGX PG

DGX-PG9-TPE	0144 0711 010	0144 0711 025		5 - 10	16	0,5 - 3	24	4	11	4	6,75	50
DGX-PG11-TPE	0144 0712 010	0144 0712 025		6 - 12	19	0,5 - 3	26	5	11	4	6,75	50
DGX-PG16-TPE	0144 0713 010	0144 0713 025		8 - 15	23	0,5 - 3,5	30	7	11	4	6,75	50
DGX-PG21-TPE	0144 0714 010	0144 0714 025		10 - 20	29	0,5 - 4,5	36	9	11	4	6,75	25
DGX-PG29-TPE	0144 0715 010	0144 0715 025		18 - 27	38	1,5 - 4,5	45	17	13,5	4,84	7,41	25

* variabel entsprechend der Dicke der Wand

Montage Anleitung



Dichte Durchführungsstülpe DGX-MULTI

IP-Schutz 67



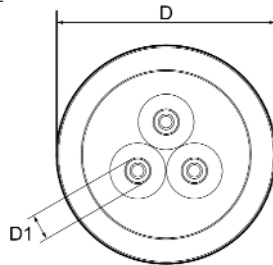
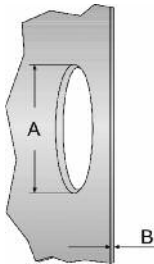
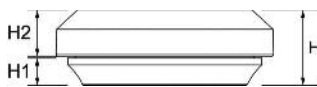
PLIOPRENE TPE



DGX-MULTI TPE

Material: Thermoplastisches Elastomer
Farbe: schwarz - hellgrau (RAL 7035)
Gebrauchstemperaturen: -50 bis +125°C
IP Schutz: IP 67

Anwendung: wasserdichte Membranstülpe für die gängigsten Bohrungen. bis zu 3 Kabel in einer Durchführungsstülpe. Schnelle und einfache Montage ohne Werkzeug; Flexible Einsatzbereiche. Ist auch als Dichtung geeignet.



Art. Nr.

schwarz
010

hellgrau
025

für Kabel-Ø
mm

A
mm

B
mm

D*
mm

D1
mm

H
mm

H1
mm

H2*
mm



Typ

• Serie DGX-MULTI M

Typ	schwarz	hellgrau	für Kabel-Ø	A	B	D*	D1	H	H1	H2*	
	010	025	mm	mm	mm	mm	mm	mm	mm	mm	
DGX-MULTI M20-TPE	0144 0722 010	0144 0722 025	3x 4 - 7	20,5	0,5 - 3	27,5	3	11	4	6,75	50
DGX-MULTI M25-TPE	0144 0723 010	0144 0723 025	3x 4 - 9	25,5	0,5 - 3,5	32,5	3	11	4	6,75	50

• Serie DGX-MULTI PG

Typ	schwarz	hellgrau	für Kabel-Ø	A	B	D*	D1	H	H1	H2*	
	010	025	mm	mm	mm	mm	mm	mm	mm	mm	
DGX-MULTI PG11-TPE	0144 0732 010	0144 0732 025	3x 4 - 6	19	0,5 - 3	26	3	11	4	6,75	50
DGX-MULTI PG16-TPE	0144 0733 010	0144 0733 025	3x 4 - 8	23	0,5 - 3,5	30	3	11	4	6,75	50

* variabel entsprechend der Dicke der Wand

Montage Anleitung

