

TEKNISKE DATA

TiS75, TiS65, TiS60, TiS55, TiS50, TiS45, TiS40, TiS20 og TiS10 Termiske kameraer Fluke Performance Serie



Fluke Connect®
kompatibel

Robust. Nøjagtig. Designet til præstere.

- Spar tid – synkroniser billeder trådløst direkte fra dit kamera til **Fluke Connect® systemet** og vedhæft til et aktivt register eller en arbejdsordre. Ved at have adgang til de samme vedligeholdelsesdata samtidig, både på inspektionsstedet og fra kontoret eller et andet sted, er der mulighed for hurtigere at træffe beslutninger, og realtids samarbejde mellem medlemmerne i teamet gøres muligt
- Få sammenhængen af alle de visuelle og infrarøde detaljer i et billede-i-billede eller præcist kombineret billede med **IR-Fusion® teknologi**
- Få nøjagtigt fokuserede billeder fra så tæt som 15 cm med **manuel fokusering**, eller vælg **fast fokus** for hurtigere billeder uden behov for at fokusere fra 45 cm og længere væk
- Overvåg batteriets opladning og undgå uventet tab af kraft med **smart batteriets** LED opladningsindikator
- Få nem adgang til gemte billeder med et **udtageligt SD kort**
- Dokumentér kritisk information digitalt, såsom udstyrets placering eller motorens typeskilt sammen med det infrarøde billede vha. **IR-PhotoNotes™** eller ***stemmekommentering**

GOD BILLEDKVALITET MED OP TIL 320 X 240 OPLØSNING

OPLØSNING

TiS75

320 x 240
D:S 504:1

TiS65/60

260 x 195
D:S 409:1

TiS55/50

220 x 165
D:S 346:1

TiS45/40

160 x 120
D:S 252:1

TiS20

120 x 90
D:S 189:1

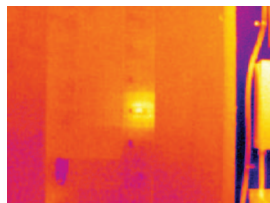
TiS10

80 x 60
D:S 126:1

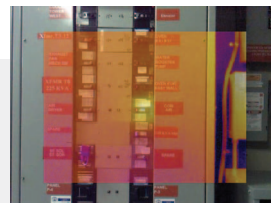
SYNSFELT

35,7 °H x 26,8 °V

Se problemet og lokationen i ét billede med IR-Fusion® teknologi.



Fuld infrarød



50 % blanding, billede-i-billede tilstand



50 % blanding

Detaljerede specifikationer

	TiS75	TiS65/TiS60	TiS55/TiS50	TiS45/TiS40	TiS20	TiS10
Nøglefunktioner						
IFOV (rumlig opløsning)	2,0 mRad	2,4 mRad	2,8 mRad	3,9 mRad	5,2 mRad	7,8 mRad
Detektoropløsning	320 x 240 (76.800 pixel)	260 x 195 (50.700 pixel)	220 x 165 (36.300 pixel)	160 x 120 (19.200 pixel)	120 x 90 (10.800 pixel)	80 x 60 (4.800 pixel)
Synsfelt	35,7 °H x 26,8 °V					
Afstand til målepunkt	504:1	409:1	346:1	252:1	189:1	126:1
Fokuseringssystem	Manuel fokusering, minimum fokussafstand 15 cm (6 tommer)	Fast fokus, minimum fokussafstand 45 cm (18 tommer)	Manuel fokusering, minimum fokussafstand 15 cm (6 tommer)	Fast fokus, minimum fokussafstand 45 cm (18 tommer)	Manuel fokusering, minimum fokussafstand 15 cm (6 tommer)	Fast fokus, minimum fokussafstand 45 cm (18 tommer)
Trådløs konektivitet	Ja, til pc, iPhone® og iPad® (iOS 4s og nyere), Android™ 4,3 og nyere og WiFi til LAN (hvor det er tilgængeligt)					
Kompatibel med Fluke Connect® app'en	Ja*, opret forbindelse fra dit kamera til din smartphone, og de billeder, som tages, bliver automatisk uploadet til Fluke Connect® app'en, så de kan gemmes og deles					
Fluke Connect® Assets optionel software	Ja*, tilknyt billederne til aktiver og opret arbejdsordrer. Sammenlign let de forskellige målinger, – både mekaniske, elektriske eller infrarøde billeder – på samme sted					
Fluke Connect® Instant Upload	Ja*, opret forbindelse fra dit kamera til WiFi netværket i din bygning, og de billeder, som tages, bliver automatisk uploadet til Fluke Connect® systemet, så du kan se dem på din smartphone eller PC					
Kompatibel med Fluke Connect® værktøj	Ja*, via trådløs forbindelse kan der vælges Fluke Connect® aktiverede værktøjer, og målingerne kan vises på kameraskærmen. Fem samtidige forbindelser understøttes					
IR-Fusion® teknologi	Ja, tilføjer konteksten af de synlige detaljer til dit infrarøde billede					
AutoBlend™ funktion	100%, 75%, 50%, 25% IR plus fuldt synlig på kamera; kontinuerligt variabelt ved brug af software				100%, 50% IR plus fuldt synlig på kamera; kontinuerligt variabelt ved brug af software	100% IR og fuldt synlig på kamera; kontinuerligt variabelt ved brug af software
Billede-i-billede (PIP - Picture-In-Picture)	100%, 75%, 50%, 25% IR; kontinuerligt variabelt ved brug af software				Ikke tilgængeligt på kamera; kontinuerligt variabelt ved brug af software	
Hærdet display	3,5 tommer (liggende) 320 x 240 LCD					
Hårdført, ergonomisk design til enhåndsbetjening	Ja					
Termisk følsomhed (NETD)	≤ 0,08 °C ved 30 °C målteperatur (80 mK)			≤ 0,09 °C ved 30 °C målteperatur (90 mK)	≤ 0,10 °C ved 30 °C målteperatur (100 mK)	≤ 0,15 °C ved 30 °C målteperatur (150 mK)
Niveau og spændvidde	Jævn automatisk og manuel skalering					
Hurtigt automatisk skift mellem manuel og automatisk funktion	Ja					
Hurtig automatisk omskalering i manuel funktion	Ja					
Minimum spændvidde (i manuel funktion)	2,5 °C (4,5 °F)					
Minimum spændvidde (i automatisk funktion)	5 °C (9,0 °F)					
Indbygget digitalkamera (synligt lys)	5 MP					
Billedhastighed	30 Hz eller 9 Hz	9 Hz	30 Hz eller 9 Hz	9 Hz	30 Hz eller 9 Hz	9 Hz
Laserstråle	Ja					
Datalagring og billedoptagelse						
Omfattende hukommelsesmuligheder	Intern hukommelse på 4 GB og 4 GB micro SD kort				Intern hukommelse på 4 GB (inkluderer slot til optionelt micro SD kort)	
Funktioner til billedoptagelse, gennemsyn og lagring	Funktioner til billedoptagelse, gennemsyn og lagring med enhåndsbetjening					
Billedfilformater	Ikke-radiometriske (.bmp) eller (.jpeg) eller fuldt radiometriske (.is2); Der kræves ingen analysesoftware til ikke-radiometriske (.bmp, .jpg) filer					
Gennemsyn af hukommelse	Knap til visning af hukommelse til hurtig adgang til lagrede billeder; miniaturebillede og fuldskræmsvisning					
Software	SmartView® - komplet software til analyse og rapportering og Fluke Connect® system*					
Eksport filformater med SmartView® software	Bitmap (.bmp), GIF, JPEG, PNG, TIFF					
Stemmekommentering	Maks. 60 sekunders indspilningstid pr. billede. Afspilning til gennemsyn på kamera; Bluetooth hovedtelefoner påkrævet (sælges separat)				-	
IR-PhotoNotes™	Ja (3 billeder)		Ja (1 billede)		-	
Videoptagelse	Standard og radiometrisk		-			
Videofilformater	Ikke-radiometrisk (MPEG - kodet .avi) og fuldt radiometrisk (.is3)		-			
Streaming video (fjerndisplay)	Ja, se live streaming af kamera displayet på din pc eller smartphone. Via USB, WiFi hotspot, eller WiFi netværk til SmartView® software på en pc; eller via WiFi hotspot til Fluke Connect® app'en på en smartphone		-			
Automatisk optagelse (temperatur og interval)	Ja					

*Fluke Connect® systemet er ikke tilgængeligt i alle lande. Kontrollér venligst tilgængeligheden med din autoriserede Fluke forhandler.

Detaljerede specifikationer

	TiS75	TiS65/TiS60	TiS55/TiS50	TiS45/TiS40	TiS20	TiS10
Batteri						
Batterier (udskiftelige i marken, genopladelige)	To intelligente litium-ion batteripakker med femsegments LED display, der viser opladningsniveauet		En intelligent lithium-ion batteripakke med femsegments LED display, der viser opladningsniveau			
Batterilevetid	Fire+ timers uafbrudt drift pr. batteripakke					
Batteriopladningstid	2,5 timer til fuld opladning					
Batteriopladningssystem	Batterioplader med to pladser eller opladning i kameraet. Optionel 12 V adapter til biloplader		Opladning i kameraet. Optionel batterioplader til to batterier eller 12v opladningsadapter til bil, sælges separat.			
Netdrift	Netdrift med medfølgende strømforsyning (100 V AC til 240 V AC, 50/60 Hz)					
Strømbesparelse	Brugerdefinerbare hvile- og slukkefunktioner					
Temperaturmåling						
Område for temperaturmåling (ikke kalibreret under -10 °C)	-20 °C til +550 °C (-4 til 1022 °F)		-20 °C til +450 °C (-4 °F til 842 °F)		-20 °C til +350 °C (-4 til 662 °F)	
Nøjagtighed	±2 °C eller 2% (nominelt ved 25 °C. Den største værdi er gældende)					
Emissivitetskorrektion på skærmen	Ja (både værdi og tabel)					
Kompensation for reflekteret baggrundstemperatur på skærmen	Ja					
Transmissionskorrektion på skærmen	Ja	-	Ja	-	Ja	-
Farvepaletter						
Standardpaletter	8: Jernbue, blå-rød, høj kontrast, gul, inverteret gul, varm metal, gråskala, inverteret gråskala			7: Jernbue, blå-rød, høj kontrast, gul, varm metal, gråskala, inverteret gråskala	6: Jernbue, blå-rød, høj kontrast, gul, inverteret gul, varm metal, gråskala	3: Jernbue, blå-rød, gråskala
Ultra Contrast™ paletter	8: Jernbue ultra, blå-rød ultra, høj kontrast ultra, gul ultra, inverteret gul ultra, varm metal ultra, gråskala ultra, inverteret gråskala ultra			-		
Generelle specifikationer						
Farvealarmer (temperaturalarmer)	Høj temperatur, lav temperatur og isotermer (indenfor området)			Høj temperatur, lav temperatur		-
Termisk spektralområde	7,5 µm til 14 µm					
Driftstemperatur	-10 °C til +50 °C (14 °F til 122 °F)					
Opbevaringstemperatur	-20 °C til +50 °C (-4 °F til 122 °F) uden batterier					
Relativ fugtighed	10% til 95% ikke kondenserende					
Temperaturmåling af midtpunkt	Ja					
Punkttemperatur	Varme og kolde punktmarkører					
Brugerdefinerede punktmarkører	3	2	1	-		
Centerboks	Måleboks, der kan udvides og sammentrækkes, med MIN-MAKS-GNS temperaturdisplay			-		
Sikkerhedsstandarder	EN 61010-1: KAT ingen, forureningsgrad 2, EN 60825-1: Klasse 2, EN 60529, EN 62133 (litiumbatteri)					
Elektromagnetisk kompatibilitet	EN 61326-1:2006, EN 55011: Klasse A, EN 61000-4-2, EN 61000-4-3					
C mærke	IEC/EN 61326-1					
US FCC	EN61326-1; FCC Del 5, EN 55011: Klasse A, EN 61000-4-2					
Vibrationer og stød	2G, IEC 68-2-6 og 25G, IEC 68-2-29					
Fald	Udviklet til at kunne klare et fald fra 2 meter (6,5 fod)					
Størrelse (H x B x L)	26,7 cm x 10,1 cm x 14,5 cm (10,5" x 4,0" x 5,7")					
Vægt (med batteri)	Fast fokus, 0,72 kg (1,6 lb), manuel fokusering, 0,77 kg (1,7 lb)					
Klassificering kabinet	IP54 (beskyttet mod støv, begrænset indtrængning; beskyttelse mod vandstænk fra alle retninger)					
Garanti	To år (standard) med mulighed for udvidelse					
Anbefalet kalibreringscyklus	To år (forudsætter normal drift og normal ældning)					
Understøttede sprog	Tjekkisk, hollandsk, engelsk, finsk, fransk, tysk, ungarsk, italiensk, japansk, koreansk, portugisisk, russisk, forenklet kinesisk, spansk, svensk, traditionelt kinesisk og tyrkisk					

*Fluke Connect® systemet er ikke tilgængeligt i alle lande. Kontrollér venligst tilgængeligheden med din autoriserede Fluke forhandler.

Bestillingsinformation

FLK-TiS75 30HZ Termisk Kamera
 FLK-TiS75 9HZ Termisk Kamera
 FLK-TiS65 30HZ Termisk Kamera
 FLK-TiS65 9HZ Termisk Kamera
 FLK-TiS60 9HZ Termisk Kamera
 FLK-TiS55 30HZ Termisk Kamera
 FLK-TiS55 9HZ Termisk Kamera
 FLK-TiS50 9HZ Termisk Kamera
 FLK-TiS45 30HZ Termisk Kamera
 FLK-TiS45 9HZ Termisk Kamera
 FLK-TiS40 9HZ Termisk Kamera
 FLK-TiS20 9HZ Termisk Kamera
 FLK-TiS10 9HZ Termisk Kamera

Inkluderet

Termisk kamera; AC strømforsyning (inkl. universelle AC adaptore); to robuste lithium-ion smarte batteripakker (kun TiS75, TiS65, TiS60); robust lithium-ion smart batteri (TiS75, TiS65/60 inkluderer 2 hver – andre modeller 1 hver); USB kabel; 4 GB mikro SD kort (kun TiS75, TiS65/60, TiS55/50, TiS45); robust hård bæretaske (TiS75, TiS65/60, TiS55/50; TiS45/40); blød bæretaske; justerbar håndledsrem (TiS75, TiS65/60, TiS55/50, TiS45/40). **Tilgængelig via gratis download:** SmartView® software til stationære computere og brugervejledning.

Ekstratilbehør

FLK-TI-BLUETOOTH Bluetooth headset
 FLK-TI-TRIPOD3 Tilbehør til montering på stativ
 BOOK-ITP Bog med introduktion til termiske principper
 FLK-TI-SBP3 Ekstra smart batteri
 FLK-TI-SBC3B Oplader smart batteri
 TI-CAR CHARGER Biloplader

Fluke Connect® moduler

FLK-a3000 FC AC strømtangmodul
 FLK-a3001 FC iFlex™ AC strømtangmodul
 FLK-A3002 FC AC/DC strømmodul
 FLK-a3003 FC DC trådløs strømtang
 FLK-a3004 FC DC trådløs strømtang
 FLK-v3000 FC AC spændingsmodul
 FLK-v3001 FC DC spændingsmodul
 FLK-t3000 FC K-Type temperaturmodul

RF tilslutningstid (bindingstid) kan tage op til 1 minut.

Professional Serien

Hvis du vil have et termisk kamera med mange funktioner, der konsekvent giver skarpe billeder ved et tryk på en knap HVER, ENESTE, GANG, skulle du overveje Professional Serien med LaserSharp® autofokusering.



Forebyggende vedligeholdelse gøres nemmere. Reparationer elimineres.

Spar tid, og gør dine vedligeholdelsesdata mere pålidelige med trådløs synkronisering af målinger ved hjælp af Fluke Connect® systemet.

- Eliminerer dataindtastningsfejl ved at gemme målinger direkte fra værktøjet og knytte dem til arbejdsordren, rapporten eller aktivposten.
- Maksimer opptiden, og træf velfunderede beslutninger for vedligeholdelse med data, som du kan stole på og spore.
- Få adgang til baseline samt historiske og aktuelle målinger efter aktiv.
- Bliv fri for mapper, notesbøger og flere regneark med trådløs 1-trins overførsel af målinger.
- Del dine måledata ved hjælp af ShareLive™ videoopkald og e-mails.
- Fluke Performance Serie er en del af et voksende system af forbundne testværktøjer og software til vedligeholdelse af udstyr. Besøg Fluke's hjemmeside for at få mere at vide om Fluke Connect® systemet.



Alle varemærker tilhører deres respektive ejere. WiFi eller mobileenhed kræves for at dele data. Smartphone, trådløs tjeneste og dataabonnement er ikke inkluderet i købet. Første 5 GB hukommelse er gratis. Oplysninger om support for telefoner kan ses på fluke.com/phones.

Smartphone, trådløs tjeneste og dataplan er ikke inkluderet i købet. Fluke Connect fås ikke i alle lande.

Fluke. Keeping your world up and running.®

Fluke Danmark A/S
 c/o Radiometer Medical ApS
 Åkandevej 21
 2700 Brønshøj
 Danmark
 Tlf.: 70 23 58 53
 Fax: 70 23 58 54
 E-mail: info.dk@fluke.com
 Web: www.fluke.dk

©2016 Fluke Corporation. Alle rettigheder forbeholdes. Oplysningerne kan ændres uden forudgående varsel. 6/2016 6005299e-dan

Ændringer i dette dokument er ikke tilladt uden skriftlig tilladelse fra Fluke Corporation.