

DATI TECNICI

Termocamere TiS75, TiS65, TiS60, TiS55, TiS50, TiS45, TiS40, TiS20 e TiS10

Fluke serie Performance



OTTIMA QUALITÀ DELL'IMMAGINE CON UNA RISOLUZIONE FINO A 320 X 240

RISOLUZIONE	CAMPO VISIVO (FOV)
TiS75 320 x 240 D:S 504:1	35,7 °H x 26,8 °V
TiS65/60 260 x 195 D:S 409:1	
TiS55/50 220 x 165 D:S 346:1	
TiS45/40 160 x 120 D:S 252:1	
TiS20 120 x 90 D:S 189:1	
TiS10 80 x 60 D:S 126:1	

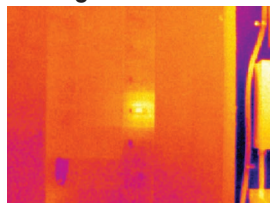


Compatibili con Fluke Connect®

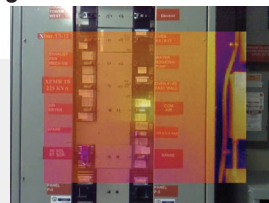
Robustezza. Precisione. Performance.

- Risparmio di tempo – sincronizzazione wireless delle immagini direttamente dalla termocamera grazie al **sistema Fluke Connect®**, con la possibilità di allegarle ad un archivio o a un ordine di lavoro. Con la possibilità di accedere ai dati di manutenzione simultaneamente, dal luogo di ispezione e dall'ufficio o da una posizione remota, è possibile prendere decisioni più rapidamente e condividere i dati in tempo reale i dati con altri membri del team.
- La **tecnologia IR-Fusion®** permette di avere dettagli visivi e all'infrarosso sovrapposti in un'unica immagine, oppure un'immagine picture-in-picture
- immagini precisamente a fuoco a una distanza ravvicinata fino a 15 cm con la **messa a fuoco manuale**, con la possibilità di scegliere la **messa a fuoco fissa** per immagini più rapide senza la necessità di messa a fuoco su distanze a partire da 45 cm
- Monitoraggio della carica della **batteria** con l'indicatore a LED sulla batteria, per evitare momenti di inattività
- Facile accesso alle immagini salvate grazie ad una **scheda SD removibile**
- Documentazione digitale di informazioni critiche come l'ubicazione delle apparecchiature o la targhetta del motore elettrico con l'immagine ad infrarossi tramite **IR-PhotoNotes™** o **annotazioni vocali***

Visione del problema e della sua ubicazione in un'unica immagine con la tecnologia IR-Fusion®.



Solo infrarossi



Sovrapposizione al 50%, modalità Picture-in-Picture



Sovrapposizione al 50%

*Varia in base al modello

Specifiche in dettaglio

	TiS75	TiS65/TiS60	TiS55/TiS50		TiS45/TiS40		TiS20	TiS10	
Caratteristiche principali									
IFOV (risoluzione spaziale)	2,0 mRad	2,4 mRad	2,8 mRad		3,9 mRad		5,2 mRad	7,8 mRad	
Risoluzione del sensore	320 x 240 (76.800 pixel)	260 x 195 (50.700 pixel)	220 x 165 (36.300 pixel)		160 x 120 (19.200 pixel)		120 x 90 (10.800 pixel)	80 x 60 (4.800 pixel)	
Campo visivo (FOV)	35,7 °H x 26,8 °V								
Distanza del punto	504:1	409:1	346:1		252:1		189:1	126:1	
Sistema di messa a fuoco	Messa a fuoco manuale, distanza focale minima 15 cm	Messa a fuoco fissa, distanza focale minima 45 cm	Messa a fuoco manuale, distanza focale minima 15 cm	Messa a fuoco fissa, distanza focale minima 45 cm	Messa a fuoco manuale, distanza focale minima 15 cm	Messa a fuoco fissa, distanza focale minima 45 cm			
Connettività wireless	Sì, per PC, iPhone® e iPad® (iOS 4s e successivi), Android™ 4.3 e superiore e WiFi per LAN (ove disponibile)								
Compatibile con l'app Fluke Connect®	Sì*, collegate la termocamera allo smartphone, le immagini scattate verranno caricate automaticamente sulla app Fluke Connect® per essere salvate e condivise								
Software opzionale Fluke Connect® Assets	Sì*, assegnazione di immagini agli oggetti sotto ispezione e creazione ordini di lavoro. Facile confronto dei tipologie di misurazioni-immagini ad infrarossi, meccaniche o elettriche-in un'unica posizione								
Caricamento istantaneo Fluke Connect®	Sì*, collegate la termocamera alla rete WiFi dell'edificio, e le immagini scattate verranno caricate automaticamente nel sistema Fluke Connect® per essere visualizzate su smartphone o PC								
Compatibile con gli strumenti Fluke Connect®	Sì*, si collega in modalità wireless per selezionare gli strumenti compatibili con Fluke Connect® e visualizzare le misure sullo schermo della termocamera. Cinque connessioni simultanee supportate								
Tecnologia IR-Fusion®	Sì, sovrappone i dettagli visibili all'immagine ad infrarossi								
Modalità AutoBlend™	100 %, 75 %, 50 %, 25 % IR plus visibili completamente sulla termocamera; col software selezionabili gradualmente						100 %, 50 % IR visibili completamente sulla termocamera; col software selezionabili gradualmente	100 % IR visibili completamente sulla termocamera; col software selezionabili gradualmente	
Immagine nell'immagine (PIP)	100 %, 75 %, 50 %, 25 % IR; selezionabili gradualmente col software						Non disponibile sulla termocamera; selezionabile gradualmente col software		
Display robusto	LCD 320 x 240 da 3,5" (orizzontale)								
Design resistente ed ergonomico per l'utilizzo con una sola mano	Sì								
Sensibilità termica (NETD)	Temperatura target ≤ 0,08 °C a 30 °C (80 mK)				Temperatura target ≤ 0,09 °C a 30 °C (90 mK)		Temperatura target ≤ 0,10 °C a 30 °C (100 mK)	Temperatura target ≤ 0,15 °C a 30 °C (150 mK)	
Livello e intervallo	Graduazione scala automatica, manuale e uniforme								
Commutazione rapida tra la modalità manuale e automatica	Sì								
Auto settaggio rapido della scala in modalità manuale	Sì								
Intervallo minimo (in modalità manuale)	2,5 °C (4,5 °F)								
Intervallo minimo (in modalità automatica)	5 °C (9,0 °F)								
Termocamera digitale integrata (luce visibile)	5 MP								
Frequenza	Versioni a 30 Hz o 9 Hz		9 Hz	Versioni a 30 Hz o 9 Hz		9 Hz	Versioni a 30 Hz o 9 Hz		
Puntatore laser	Sì								
Memorizzazione dati e acquisizione di immagini									
Flessibilità ed espandibilità di memoria	Memoria interna da 4 GB e scheda micro SD da 4 GB						Memoria interna 4GB (comprende slot per scheda micro SD opzionale)		
Acquisizione, revisione, memorizzazione delle immagini	Acquisizione, revisione e salvataggio delle immagini con una sola mano								
Formati file di esportazione	Non radiometrico (.bmp) o (.jpeg) o completamente radiometrico (.is2). Non è necessario il software di analisi per i file non radiometrici (.bmp e .jpeg)								
Revisione della memoria	Pulsante di visualizzazione memoria dedicata per un rapido accesso alle immagini memorizzate; visualizzazione a miniature e a schermo intero								
Software	Software SmartView® di analisi e report completo e sistema* Fluke Connect®								
Formati file di esportazione con il software SmartView®	Bitmap (.bmp), GIF, JPEG, PNG, TIFF								
Annotazione vocale	60 secondi di tempo massimo di registrazione per immagine; possibilità di riprodurre la registrazione sulla termocamera; richiesto auricolare Bluetooth (venduto separatamente)						-		
IR-PhotoNotes™	Sì (3 immagini)			Sì (1 immagine)			-		
Registrazione video	Standard e radiometrico			-			-		
Formati file video	Non radiometrico (MPEG - codifica .avi) e completamente radiometrico (.is3)			-			-		
Streaming video (display remoto)	Sì, per vedere in diretta il display della termocamera su PC o smartphone. Tramite USB, hotspot WiFi, o rete WiFi su software SmartView® per PC; tramite hotspot WiFi sulla app Fluke Connect® su uno smartphone.			-			-		
Acquisizione automatica (temperatura e intervallo)	Sì								

*Fluke Connect® non è disponibile in tutti i paesi. Verificare la disponibilità con il proprio distributore Fluke autorizzato.

Specifiche in dettaglio

	TIS75	TIS65/TIS60	TIS55/TIS50	TIS45/TIS40	TIS20	TIS10
Batteria						
Batterie (sostituibili sul campo, ricaricabili)	Due pacchi batterie ricaricabili agli ioni di litio con 5 indicatori a LED per il livello di carica		Un pacco batterie ricaricabili agli ioni di litio con display a LED a cinque segmenti per indicare il livello di carica			
Durata della batteria	Oltre 4 ore di utilizzo continuo per pacco batterie					
Tempo di ricarica della batteria	2,5 ore per la ricarica completa					
Caricabatterie	Caricabatterie a due vani o ricarica interna. Adattatore opzionale per la ricarica nella presa a 12 V dell'auto		Ricarica integrata nella termocamera. Caricabatterie opzionale a due vani o adattatore di ricarica 12V venduto separatamente			
Funzionamento AC	Funzionamento AC con alimentatore incluso (da 100 V AC a 240 V AC, 50/60 Hz).					
Risparmio energetico	Modalità sleep e di spegnimento selezionabili dall'utente					
Misura di temperatura						
Gamma di misura della temperatura (non calibrata al di sotto di -10 °C)	Da -20 °C a +550 °C		Da -20 °C a +450 °C		Da -20 °C a +350 °C	
Precisione	± 2 °C o 2 % (a 25 °C nominali, a seconda del valore maggiore)					
Correzione dell'emissività sullo schermo	Sì (sia valore che tabella)					
Compensazione della temperatura riflessa di sfondo sullo schermo	Sì					
Correzione della trasmissione sullo schermo	Sì	-	Sì	-	Sì	-
Tavolozza colori						
Tavolozze standard	8: Ironbow, blu-rosso, contrasto elevato, ambra, ambra invertita, metallo caldo, scala di grigi, scala di grigi invertita			7: Ironbow, blu-rosso, contrasto elevato, ambra, metallo caldo, scala di grigi, scala di grigi invertita	6: Ironbow, blu-rosso, contrasto elevato, ambra, metallo caldo, scala di grigi	3: Ironbow, blu-rosso, scala di grigi
Tavolozze Ultra Contrast™	8: Ironbow Ultra, ultra blu-rosso, ultra contrasto elevato, ultra ambra, ultra ambra invertita, ultra metallo caldo, ultra scala di grigi, ultra scala di grigi invertita			-		
Specifiche generali						
Allarmi a colori (allarmi di temperatura)	Alta temperatura, bassa temperatura, isoterme (entro la gamma ammessa)			Alta temperatura, bassa temperatura		-
Banda dello spettro a infrarossi	Da 7,5 µm a 14 µm					
Temperatura operativa	Da -10 °C a +50 °C					
Temperatura di immagazzinaggio	Da -20 °C a +50 °C senza batterie					
Umidità relativa	Dal 10% al 95% senza condensazione					
Misurazione della temperatura a punto singolo	Sì					
Indicatori di temperatura spot	Marker di punti caldi e freddi					
Marker di punti definibili dall'utente	3	2	1	-		
Area centrale	Strumento di misurazione espandibile-riducibile con display temperatura minima/media/massima (MIN-AVG-MAX)			-		
Standard di sicurezza	EN 61010-1: CAT nessuno, grado di inquinamento 2, EN 60825-1: Classe 2, EN 60529, EN 62133 (batteria agli ioni di litio)					
Compatibilità elettromagnetica	EN 61326-1:2006, EN 55011: Classe A, EN 61000-4-2, EN 61000-4-3					
C-Tick	IEC/EN 61326-1					
US FCC	EN61326-1; FCC Parte 5, EN 55011: Classe A, EN 61000-4-2					
Vibrazioni e urti	2G, IEC 68-2-6 e 25G, IEC 68-2-29					
Caduta	Progettato per resistere a 2 m					
Dimensioni (A x L x P)	26,7 cm x 10,1 cm x 14,5 cm					
Peso (con batteria)	Messa a fuoco fissa 0,72 kg, Messa a fuoco manuale 0,77 kg					
Grado di protezione	Grado di protezione IP54 (protezione contro polvere, ingresso limitato; resistente all'ingresso di spruzzi d'acqua provenienti da ogni direzione)					
Garanzia	Garanzia di due anni (standard), possibilità di scegliere un'estensione della garanzia					
Ciclo di calibrazione consigliato	2 anni (considerando operatività e deterioramento normali)					
Lingue supportate	Ceco, inglese, olandese, finlandese, francese, tedesco, ungherese, italiano, giapponese, coreano, polacco, portoghese, russo, cinese semplificato, spagnolo, svedese, cinese tradizionale e turco					

*Fluke Connect® non è disponibile in tutti i paesi. Verificare la disponibilità con il proprio distributore Fluke autorizzato.

Informazioni per gli ordini

FLK-TiS75 30HZ Termocamera
 FLK-TiS75 9HZ Termocamera
 FLK-TiS65 30HZ Termocamera
 FLK-TiS65 9HZ Termocamera
 FLK-TiS60 9HZ Termocamera
 FLK-TiS55 30HZ Termocamera
 FLK-TiS55 9HZ Termocamera
 FLK-TiS50 9HZ Termocamera
 FLK-TiS45 30HZ Termocamera
 FLK-TiS45 9HZ Termocamera
 FLK-TiS40 9HZ Termocamera
 FLK-TiS20 9HZ Termocamera
 FLK-TiS10 9HZ Termocamera

In dotazione

Termocamera; alimentatore AC (compresi adattatori universali AC); caricabatterie intelligente a due vani (solo TiS75, TiS65, TiS60); robusta batteria agli ioni di litio (TiS75, TiS65/60 ne includono 2 ciascuno—gli altri modelli 1 ciascuno); cavo USB; scheda micro SD da 4 GB (solo TiS75, TiS65/60, TiS55/50, TiS45); robusta custodia rigida da trasporto (TiS75, TiS65/60, TiS55/50; TiS45/40); borsa morbida da trasporto; cinturino regolabile (TiS75, TiS65/60, TiS55/50, TiS45/40).

Disponibile per il download gratuito: Software per desktop SmartView® e manuale per l'utente.

Accessori opzionali

FLK-BLUE TOOTH Auricolare Bluetooth
 FLK-TI-TRIPOD3 Accessorio di attacco per cavalletto
 BOOK-ITP Introduzione ai principi della termografia
 FLK-Ti-SBP3 Batteria intelligente supplementare
 FLK-TI-SBC3B Caricabatterie intelligente
 TI-CAR CHARGER Caricabatterie da auto

Moduli Fluke Connect®

FLK-a3000 FC Modulo pinza amperometrica CA
 FLK-a3001 FC Modulo pinza amperometrica CA iFlex™
 FLK-a3002 FC Modulo corrente CA/CC
 FLK-a3003 FC Pinza amperometrica CC
 FLK-a3004 FC Pinza amperometrica CC
 FLK-v3000 FC Modulo di tensione CA
 FLK-v3001 FC Modulo tensione CC
 FLK-t3000 FC Modulo temperatura di tipo K

Il tempo di collegamento RF (tempo di associazione) può richiedere fino a 1 minuto.

La serie Professional

Se cercate una termocamera ad alte prestazioni e ricca di funzioni che produca immagini coerentemente messe a fuoco premendo solo un pulsante OGNI SINGOLA VOLTA, scegliete la serie Professional con messa a fuoco automatica LaserSharp®.



Manutenzione preventiva semplificata. Eliminazione delle rilavorazioni.

Risparmio di tempo e miglioramento dell'affidabilità dei dati relativi alla manutenzione sincronizzando le misurazioni in modalità wireless tramite l'utilizzo del sistema Fluke Connect®.

- Eliminazione degli errori di immissione dei dati salvando le misurazioni direttamente dallo strumento e associandole all'ordine di lavoro, al report o al riferimento di inventario.
- Ottimizzazione di tempi di attività e decisioni di manutenzione ponderate con dati affidabili e tracciabili.
- Accesso ai riferimenti, allo storico e alle misurazioni della corrente per risorsa.
- Dimenticate lavagne per appunti, computer portatili e fogli di calcolo grazie al trasferimento wireless delle misurazioni in un unico passaggio.
- Condivisione dei dati di misura tramite videochiamate ShareLive™ ed e-mail.
- La serie Performance di Fluke fa parte di una famiglia, in continua crescita, di strumenti di misura collegati e di software di manutenzione per le apparecchiature. Visitate il sito web Fluke per ulteriori informazioni sul sistema Fluke Connect®.



Tutti i marchi sono di proprietà dei rispettivi titolari. Per condividere i dati è necessaria una connessione Wi-Fi o rete cellulare. Smartphone, servizio wireless e piano dati non sono compresi nel prezzo di acquisto. I primi 5 GB di memoria sono gratuiti. Sul sito fluke.com/phones sono riportati i dettagli per il supporto del telefono.

Smartphone, servizio wireless e piano dati non compresi nel prezzo di acquisto. Fluke Connect non è disponibile in tutti i paesi.

Fluke. Keeping your world up and running.®

Fluke Italia S.r.l.
 Viale Lombardia 218
 20861 Brugherio (MB)
 Tel: (39) 02 3600 2000
 Fax: (39) 02 3600 2001
 E-mail: fluke.it.cs@fluke.com
 Web: www.fluke.it

Fluke (Switzerland) GmbH
 Industrial Division
 Hardstrasse 20
 CH-8303 Bassersdorf
 Telefon: 044 580 75 00
 Telefax: 044 580 75 01
 E-Mail: info@ch.fluke.nl
 Web: www.fluke.ch

Non sono ammesse modifiche al presente documento senza autorizzazione scritta da parte di Fluke Corporation.

©2016 Fluke Corporation. Tutti i diritti riservati.
 Dati passibili di modifiche senza preavviso.
 7/2016 6005299e-ita