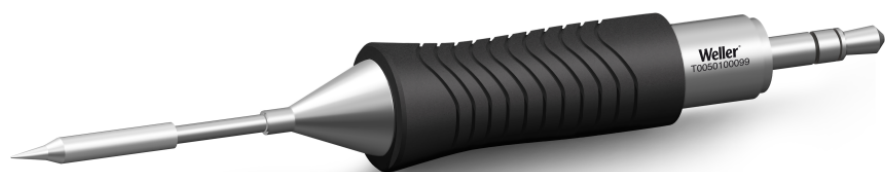


# RTM 002 C L

Codice articolo: T0050100099



## Benefits

- › La più ampia gamma di geometrie e dimensioni: Copre tutte le applicazioni standard. Un solo utensile soddisfa tutte le esigenze operative di saldatura.
- › Tecnologia punta attiva: Tempi di riscaldamento e recupero più rapidi, sensore vicino alla giunzione da saldare, trasferimento di calore ottimizzato. Nessun tempo di inattività attesa, flusso di lavoro continuo, risultati eccellenti.
- › Utensile digitale: Sensore di utilizzo attivato dal movimento, informazioni su operatore e configurazione memorizzate nell'utensile. Risparmio energetico, prolungamento della durata delle punte, flessibilità di spostamento dell'operatore dal banco o dalla stazione di lavoro.
- › Design punta-impugnatura brevettato: L'única punta saldante nel mercato che può essere cambiata velocemente, in sicurezza e senza alcun utensile. 20% più veloce nel cambio rispetto alla concorrenza
- › Un'unica piattaforma intelligente: Un'unica stazione per tutti gli utensili e le punte attive. WX System soddisfa tutte le esigenze operative di saldatura manuale, inclusa la tracciabilità.

**Technical Data**

Forma della punta	---
Tipo di punta	HM
Larghezza in mm	0.2
Larghezza in pollici	0.008
Spessore in mm	---
Spessore in pollici	---
Lunghezza mm	18.7
Lunghezza pollici	7.36
Potenza	40 W
Unità d'imballaggio	1