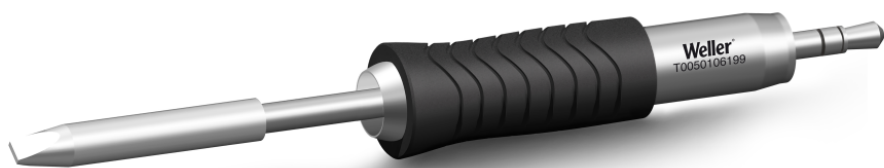


RTU 032 S L MS

Codice articolo: T0050106199



Benefits

- › Tecnologia brevettata Thermal Core: Trasferimento ottimizzato del calore al giunto, temperatura stabile e costante durante tutto il processo di saldatura. Saldatura più rapida ed efficiente per componenti di grandi dimensioni; risultati ottimali per applicazioni gravose.
- › Norma MIL-SPEC / IPC: Trasferimento ottimizzato del calore al giunto, temperatura stabile e costante durante tutto il processo di saldatura. Saldatura più rapida ed efficiente per componenti di grandi dimensioni; risultati ottimali per applicazioni gravose.
- › Tecnologia punta attiva: Tempi di riscaldamento e recupero più rapidi, sensore vicino alla giunzione da saldare, eccellente trasferimento di calore. Nessun tempo di inattività, flusso di lavoro continuo, risultati eccellenti.
- › Utensile digitale: Sensore di utilizzo attivato dal movimento, informazioni su operatore e configurazione memorizzate nell'utensile. Risparmio energetico, prolungamento della durata delle punte, flessibilità di spostamento dell'operatore dal banco o dalla stazione di lavoro.
- › Design punta-impugnatura brevettato: L'única punta saldante nel mercato che può essere cambiata velocemente, in sicurezza e senza alcun utensile. 20% più veloce nel cambio rispetto alla concorrenza
- › Un'unica piattaforma intelligente: Un'unica stazione per tutti gli utensili e le punte attive. WX System soddisfa tutte le esigenze operative di saldatura manuale, inclusa la tracciabilità.

**Technical Data**

Forma della punta	Forma a scalpello
Tipo di punta	MS
Larghezza in mm	3.2
Larghezza in pollici	0.126
Spessore in mm	0.8
Spessore in pollici	0.031
Lunghezza mm	34
Lunghezza pollici	1.339
Potenza	150 W
Unità d'imballaggio	1