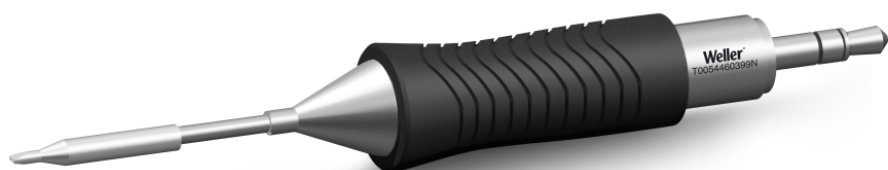


RTM 013 S

Codice articolo: T0054460399N



Benefits

- › La più ampia gamma di geometrie e dimensioni: Copre tutte le applicazioni standard. Un solo utensile soddisfa tutte le esigenze operative di saldatura.
- › Tecnologia de punta de soldar activa: Tempi di riscaldamento e recupero più rapidi, sensore vicino alla giunzione da saldare, trasferimento di calore ottimizzato. Nessun tempo di inattività, flusso di lavoro continuo, risultati eccellenti.
- › Utensile digitale: Sensore di utilizzo attivato dal movimento, informazioni su operatore e configurazione memorizzate nell'utensile. Risparmio energetico, prolungamento della durata delle punte, flessibilità di spostamento dell'operatore dal banco o dalla stazione di lavoro.
- › Design punta-impugnatura brevettato: Cambio della punta senza utensili, elemento riscaldante, punta e impugnatura in un'unica unità. Cambio della punta più rapido per una maggiore efficienza.
- › Un'unica piattaforma intelligente: Un'unica stazione per tutti gli utensili e le punte attive. WX System soddisfa tutte le esigenze operative di saldatura manuale, inclusa la tracciabilità.

**Technical Data**

Forma della punta	Forma a scalpello
Tipo di punta	HM
Larghezza in mm	1.3
Larghezza in pollici	0.051
Spessore in mm	0.4
Spessore in pollici	10.16
Lunghezza mm	20
Lunghezza pollici	0.787
Potenza	40 W
Unità d'imballaggio	1