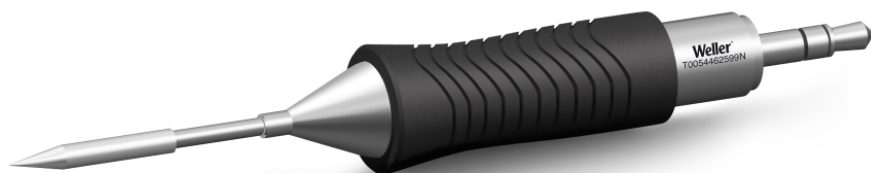


# RTM 001 C NW

Codice articolo: T0054462599N



## Benefits

- › La più ampia gamma di geometrie e dimensioni: Copre tutte le applicazioni standard. Un solo utensile soddisfa tutte le esigenze operative di saldatura.
- › Tecnologia punta attiva: Tempi di riscaldamento e recupero più rapidi, sensore vicino alla giunzione da saldare, trasferimento di calore ottimizzato. Nessun tempo di inattività attesa, flusso di lavoro continuo, risultati eccellenti.
- › Utensile digitale: Sensore di utilizzo attivato dal movimento, informazioni su operatore e configurazione memorizzate nell
- › Design punta-impugnatura brevettato: Cambio della punta senza utensili, elemento riscaldante, punta e impugnatura in un
- › Un'unica piattaforma intelligente: 1 stazione per tutti gli utensili e le punte attive. La piattaforma WX soddisfa tutti i requisiti pratici della saldatura manuale ed è l'unica famiglia di unità di controllo nel mercato totalmente ESD, incluso il touch screen.

**Technical Data**

Forma della punta	---
Tipo di punta	NW
Larghezza in mm	0.1
Larghezza in pollici	0.004
Spessore in mm	---
Spessore in pollici	---
Lunghezza mm	20
Lunghezza pollici	0.787
Potenza	40 W
Unità d'imballaggio	1