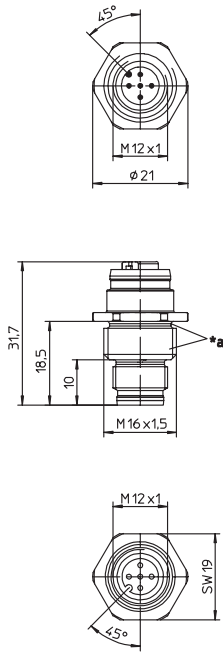


FWD

Einbausteckverbinder, kombinierter FIXCON-/M12-Stecker auf kombinierte FIXCON-/M12 Kupplung
 – besonders geeignet als Wanddurchführung –

Receptacle connector, combined FIXCON/M12 male connector to combined FIXCON/M12 female connector
 – especially designed for use as panel feed through –



Pinbelegung
Pin assignment

Stecker: 5-polig
Male connector: 5 poles



Kupplung: 5-polig
Female connector: 5 poles



Stecker: 5-polig B-codiert
Male connector: 5 poles B coding



Kupplung: 5-polig B-codiert
Female connector: 5 poles B coding



Technische Daten	
Umgebungstemperatur	-25°C / +80°C
Werkstoffe	
Gehäuse / Griffkörper	CuZn, vernickelt
Kontaktträger Stecker	PA 6.6
Kontaktträger Kupplung	TPU, selbstverlöschend
Kontakt	CuZn, unternickelt und 0,8 µm vergoldet
O-Ring	FKM
Mechanische Daten	
Schutzart	IP 67 Nur im verschraubten Zustand mit den dazugehörigen Gegenstücken.
Elektrische Daten	
Durchgangswiderstand	≤ 5 mΩ
Nennstrom bei 40°C	4 A
Nennspannung	60 V
Prüfspannung	1,5 kV eff. / 60 s
Isolationswiderstand	> 10 ⁹ Ω
Verschmutzungsgrad	3

Technical data	
Operating temperature range	-25°C / +80°C
Materials	
Housing / Molded body	CuZn, nickel-plated
Insert Male connector	PA 6.6
Insert Female connector	TPU, self-extinguishing
Contact	CuZn, pre-nickelated and 0.8 microns gold-plated
O-ring	FKM
Mechanical data	
Degree of protection	IP 67 Only in locked position with its proper counterparts.
Electrical data	
Contact resistance	≤ 5 mΩ
Nominal current at 40°C	4 A
Nominal voltage	60 V
Test voltage	1.5 kV eff. / 60 s
Insulation resistance	> 10 ⁹ Ω
Pollution degree	3

Bestellbezeichnung Designation	Polzahl Poles
FWD 5	5
FWD 5B	5B