



LUPUSNET HD - LE931 PLUS WLAN

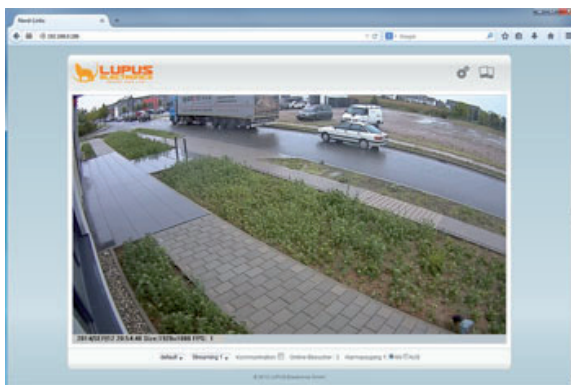
Art. 10940

EAN: 4260195433540

LUPUSNET HD - Die Zukunft der professionellen Videoüberwachungstechnik.

- Hochwertiges Objektiv mit einstellbarem Blickwinkel von ca. 71°-25°
- Übertroffene Tag- und Nachtsichtqualität
- Hochwertiges Alu Gehäuse: einfach zu installieren
- Software made in Germany

LUPUSNET HD - LE931 Plus

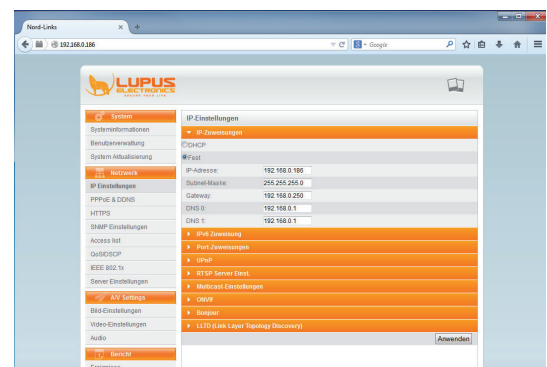


LUPUSNET HD – Future Security

LUPUSNET HD ist die Zukunft der Netzwerk-Videoüberwachungstechnik. Die außergewöhnliche Bildqualität der LUPUSNET-Kameras auch bei schlechten Lichtverhältnissen und ihre hervorragende technische Ausstattung, verbunden mit einem vergleichsweise geringen Installationsaufwand machen die LUPUSNET HD-Serie zu einem unschlagbaren Verbündeten für Ihr Projekt. Dabei umfasst die große Auswahl an Kameragehäusen und Ausstattungsvarianten Best-Practice Lösungen für jedes denkbare Anforderungsprofil. Zusammen mit der äußerst konkurrenzfähigen Preisgestaltung aller neuen LUPUSNET HD-Modelle lassen sich IP-Kamera-Projekte kosteneffizienter gestalten als jemals zuvor.

Schnell einzurichten, einfach zu bedienen

Das für diese IP-Kameraserie entwickelte Einstellungs Menü, soll den Benutzer einfach und intuitiv durch die Funktionen der Kamera führen. Sollten Sie dennoch Fragen haben, zögern Sie nicht uns anzurufen!



Die neuartige LUPUSNET HD Bewegungserkennungsfunktion

Unsere IP-Kameraserie hat eine neuartige Bewegungserkennungsfunktion, die die Anzahl von Fehlalarmen drastisch reduziert. So kann erst dann Alarm ausgelöst und aufgezeichnet werden, wenn sich ein Objekt über eine einstellbare Dauer vor der Kamera bewegt. Hierzu können Sie eine Sensitivität (0-10), die Intensität (0-10) sowie eine Zeit in Sekunden (3-10) angeben. Erst wenn sich das Objekt, wie hier im Beispiel, 3 Sekunden lang bewegt und einen Bewegungsaus Schlag über der angegebenen Intensität (rote Linie) auslöst, wird Alarm gegeben bzw. aufgezeichnet.

Unsere Produkte schnüren Ihnen ein umfassendes Sicherheitspaket

Immer informiert: über die kostenlose APP sind Sie jederzeit informiert. Stellen Sie eine Liveverbindung zu Ihrer Kamera her und rufen Sie Daten von der internen MicroSD Karte (nicht im Lieferumfang) ab. Integriert in unser Alarmsystem, rundet unsere LUPUSNET IP-Kameraserie Ihr Sicherheitskonzept umfassend ab. Nur ein Blick in die APP Ihres Smartphones informiert Sie über aktuelle Bilder, den Zustand Ihrer Fenster + Türen (XT Zentrale nötig) und ermöglicht die Fernsteuerung Ihres Hauses (SmartHome). All in One!

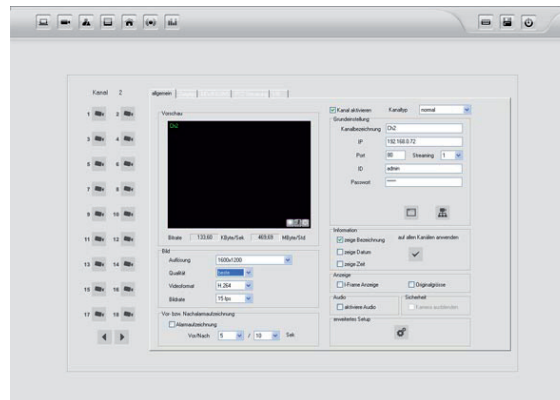


Videodaten schneller finden

Für eine technisch hoch entwickelte Hardware benötigt man auch eine besonders professionelle Software. Deshalb liefern wir unsere LUPUSNET HD-Kameras mit einem Programm, das keine Wünsche offen lässt. Die Suchfunktion ordnet Ihre Aufnahmen so, dass Sie wichtige Zeitpunkte schnell finden. Eine E-Mail oder ein externer Alarm informiert Sie zuverlässig über ungebetene Gäste.

Einstellen der Bewegungserkennung - einfach und intuitiv

Fehlalarme werden durch die äußerst präzise einstellbare Bewegungserkennung auf ein Minimum reduziert. Behalten Sie mit 2 Monitoren alle Ihre Kameras im Blick. Die Software ermöglicht das Einbinden von max. 36 Megapixel IP-Kameras. Mit Breitbildauflösungen von max. 1920x1080 Pixel behalten Sie auf modernen Großbildschirmen den Überblick über max. 36 Kameras pro Monitor.



LUPUSNET HD Lite - kostenlose Clientsoftware inklusive!

- Unterstützt max. 36 LUPUSNET HD-Kameras
- FullHD Dual-Monitor Unterstützung mit je 1080p
- H.264, MPEG4, MJPEG Komprimierung
- 3 unterschiedliche Aufnahmemodi
- kalendarische Videosuche
- Datensicherung in AVI oder JPG
- Video- und Audioaufzeichnungen
- PTZ-Steuerung, Digitaler Zoom, E-Maps
- FTP-Upload auch für Bildarstellung auf Webseiten
- Audio Broadcast
- Dual-Streaming (max. Auflösung im Vollbild, kleinere Auflösung im Multibild)

TECHNISCHE DATEN

Hardware

CPU	ARM Cortec A9
RAM	128MB
Flash	16MB
Bild Sensor	1/4" (6.35mm) CMOS Sensor
Sensitivität	0.1 Lux Farbe, 0.05 Lux sw (IR aus), 0 lux (IR an)
Auflösungen	1280x800@30fps, 1280x720@30fps, 640x480@30fps, 320x240@30fps, 176x144@30fps
DC Iris	Ja, 2.8 - 12mm @ F1.4
Blickwinkel	70.88° ~ 24.85° (horizontal)
40.80° ~ 14.40° (vertikal)	25/30/50/60 FPS @ 720p, 25/30 FPS @ 1080p
ICR	Mechanisch schwenkbarer IR Cut filter
LED	eingebaut 35 IR LED
Nachtsichtreichweite	25m
I/O	-
Digitale Bildverbesserungsfunktionen	D-WDR, Sense-Up, 3D+2D Rauschunterdrückung, Anti-Nebel
Video Ausgang	-
Audio Eingang	-
Audio Ausgang	-
Strom über Ethernet (POE)	-
Stromverbrauch	Via Netzteil DC 12V 500mA: 2.88W (IR aus), 4.32W (IR an)
Betriebstemperatur	-20°C ~ 50°C
Maße	83mmØ x 117 mm (170mm mit abgeknicktem Standfuß)
Schutzklasse	IP66
SD-Kartenslot	Ja, MicroSD bis 32GB (nicht im Lieferumfang)
Gewicht	1000g

System

Kameraname	max. 22 zeichen
LED Statusleuchte in der Kamerafront	Ein / ausschaltbar
Sprachen	Englisch, Deutsch, Französisch, Italienisch, Spanisch, Russisch, Chinesisch, Chinesisch (traditionell), Portugiesisch, Polnisch, Japanisch
OSD-Einstellungen	Zeitstempel an/aus, dynamische Textanzeige
Zeiteinstellungen	Datumsformat, Zeitzone, NTP Server, Mit PC Synchronisieren, Manuell
Benutzermanagement	Anonyme Anmeldungen an / aus, Benutzer hinzufügen, Benutzerliste
Admin-Funktionen	Firmware-Update, Neustart, Werkseinstellungen, Konfigurations Im- und Export

Systemanforderungen

Betriebssystem	Windows 2000, XP, 2003, Windows 7, Microsoft IE 6.0 oder neuer
Hardware empfohlen	Intel Dual Core 1.66G, RAM: 1024MB, Grafikkarte: 128MB
Hardware minimum	Intel-C 2,8G, RAM:512MB, Grafikkarte: 64MB

Kostenlose iPhone und Android APP

Mit der kostenlosen iPhone und Android APP können Sie die Livebilder Ihrer Kameras sehen, die Daten der SD-Karte auslesen und eine Audioübertragung starten.

Die kostenfreie APP können Sie in folgendes Stores downloaden:



TECHNISCHE DATEN

Netzwerk

Netzwerkprotokolle	IPv6, IPv4, HTTP, HTTPS, SNMP, QoS/DSCP, Access list, IEEE 802.1X, RTSP, TCP/ IP, UDP, SMTP, FTP, PPPoE, DHCP, DDNS, NTP, UPnP, 3GPP, SAMBA, Bonjour
Ethernetanschluß	ja, 10/100 Base-T
Wireless	Ja, 2,4 Ghz
Sicherheit (WLAN)	WEP, WPA-PSK, WPA2-PSK
IP-Einstellungen	Via separatem IP-Finder, im Webserver (DHCP / statisch), IPv6 Unterstützung (DHCP), Porteinstellung (HTTP & HTTPS), UPnP (Portforwarding / HTTPS / RTSP), RTSP Server (Verschlüsselung / Startport / Endport), Multicast Streaming (2 Streams), ONVIF (v.2.10/v1.02, v.1.01, aus, Sicherheit, RTSP), Bonjour, Link Layer Topology Discovery (LLTD)
PPPoE	PPPoE Benutzername und Passwort, Emailversand bei Einwahl
DDNS	An / Aus, Provider: lupus-ddns.org, dyndns.org, ddns.camddns.com, ddns.ipddn.com, 3322.org, no-ip.org, IPTECNO DDNS
HTTPS	Zertifikat anfordern / anzeigen, Verbindungseinstellung (HTTP / HTTPS, beides)
SNMP	Simple Network Management Protokoll (IPX Novell / NetWare, AppleTalk), Versionen: SNMPv1, SNMPv2c, SNMPv3 (SNMPv1/v2c Trap)
IP Filterung	Zugriff von max. 10 IPv4-Adressen Zulassen / Verbieten
QoS/DSCP	Quality of Service / Differentiated Services
IEEE 802.1x	Authentifizierung und Autorisierung, CA Zertifikat / Client Zertifikat / Client Private Key
Server Einstellungen	Mail Versand (TLS / SSL) mit JPG-Bild, FTP Upload (Port / Pfad), SAMBA (Netzwerkspeicherung) im JPG-Bild oder max. 10 Sek. AVI-Video

A/V Settings

Bildeinstellungen	Privatzenenmaskierung (max. 3 Bereiche), Bildeinstellungen (Helligkeit, Kontrast, Hue, Sättigung, Schärfe, AGC, Verschlusszeit (Shutter), Sens-Up, D-WDR, Videoausrichtung (drehen / spiegeln), Tag-Nachtschaltung (Lichtsensor, Zeit, Tag, Nacht, DInput), IR an/aus, Weißabgleich, 3D / 2D Rauschunterdrückung
Videoeinstellungen	Videosystem (PAL/NTSC), Stream 1 und 2: Auflösung, Profil, Video-Qualität, Bitrate, Bildrate, GOP-Größe, Videoformat (H.264/JPEG), RTSP-Pfad, 3GPP Modus
Livebild-Funktionen	Bildgröße (1/2, x1, x2), Streamingauswahl (1, 2), Funktionen bei Rechtsklick (Schnappschuss, lokale Aufnahme an/aus, Vollbild, Digitalzoom 0-400%, Frambuffer)

Ereigniseinstellungen

Bewegungserkennung	3 Bereiche mit je 10 Empfindlichkeiten
Aktion bei Bewegung	E-Mail (mit Bild oder 10 Sekunden-Videoanhang), FTP (Bild- oder 10 Sekunden- ideoupload), HTTP-Befehl versenden (zB. für SMS-Versand, 3 Bereiche auswählbar)
Vor- / Nachalarm	Voralarm 0 - 5 Sekunden, Nachalarm 0 - 5 Sekunden
Zeitplan	Tabellarisch (Mo-So, 0-24h)
Schnappschuss	aktivieren / deaktivieren, Intervall 1 - 50000 Sekunden, Dateiname wählbar, Überschreibfunktion bei FTP-Upload an/aus
Schnappschüsse speichern auf	E-Mail-Konto, FTP, Samba
Relais-Schaltkontakt	-
Log-Liste	Systemprotokoll, Bewegungserkennungsprotokoll, Alle Protokolle
Software- / NVR- / NAS-Support	Alnet, Artec, go1984, QNAP, Synology, Aver, Logilink, Geovision, Milestone (sowie alle Anderen die das ONVIF 2.10 Protokoll unterstützen)

Lieferumfang:

LUPUSNET HD Netzwerkkameramodell LE931 Plus	Software LUPUSNET HD Lite
Halterung inklusive	Handbuch Quick User Manual für Kamera, Benutzerhandbuch für Software und Kamera auf CD
Netzteil 12V 1A	

Ihr Partner für LUPUS-Produkte:

