

Fénykapcsolók külső lépcsők, bejáratok, lépcsőházak, kirakatok stb. megvilágításának vezérlésére. A kapcsolóelem szekrénybe, a fényérzékelő külön szerelhető

- A 11.01 típuson egy 3 állású kapcsolóval:
 - nagy megvilágítási értékek (20...1000 lx)
 - kis megvilágítási értékek (1...30 lx)
 - folyamatos világítás választható, pl. lépcsőházi takarítás idejére vagy költözéskor
- A 11.01-es típus energiatakarékos
- A 11.71-es típus 12 - 24 V-os SELV alkalmazásra is megfelelő
- LED-es állapotjelzés
- 35 mm-es szerelősínre (EN 60715 TH35) pattintható

11.01

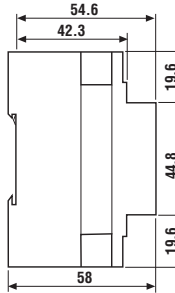
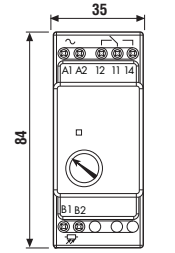
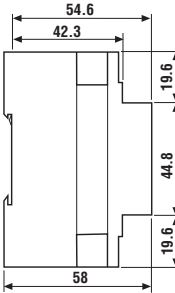
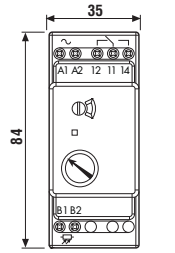


- Energiatakarékos BE- és KI-kapcsolás azonos megvilágítás értékénél
- 230 V AC feszültségre

11.71



- KI-kapcsolás a BE-kapcsolási megvilágítási érték 150 %-ánál
- 12 - 24 V AC/DC vagy 125/230 V AC feszültségre



* A megadott érintkező terhelhetőségi értékek a záróérintkezőre (NO) vonatkoznak

Érintkezők jellemzői

Érintkezők kialakítása	1 CO (váltóérintkező)	1 CO (váltóérintkező)
Tartós határáram / max. bekapcs. áram	A 16/30 (120 A - 5 ms)	A 16/30 (120 A - 5 ms)
Névleges fesz. / max. kapcsolási fesz.	V AC 250/400	V AC 250/400
Max. terhelhetőség AC1 szerint	VA 4.000	VA 4.000
Max. terhelhetőség AC15 (230 V AC)	VA 750	VA 750
Megengedett érintk. terhelés: izzólámpa (230V)	W 2.000 *	W 2.000 *
Fénycső, fázisjavítással (230V)	W 550 *	W 550 *
Fénycső, fázisjavítás nélkül (230V)	W 1.000 *	W 1.000 *
Halogénlámpa (230V)	W 2.000 *	W 2.000 *
Legkisebb kapcsolható terhelés	mW(V/mA) 1.000 (10/10)	mW(V/mA) 1.000 (10/10)
Normál érintkező anyag	AgSnO ₂	AgSnO ₂

Tápfeszültség jellemzői tekercs?

Névleges feszültség (U _N)	V DC/AC (50/60Hz)	-	12	24
értékek	V AC (50/60 Hz)	230	110...125	230...240
Névleges teljesítmény AC/DC	VA (50Hz)/W	2 / -	1,3/0,8	
Működési tartomány	DC/AC (50Hz)	-	(9,6...13,2)V	(19,2...33,6)V
	AC (50/60 Hz)	(0,8...1,1)U _N	(88...137)V	(184...264)V

Műszaki adatok

Villamos élettartam AC1-nél	ciklus	100 · 10 ³	100 · 10 ³
Megszólalási értékek:	lx	1...30 (L kapcsolóállásnál)	1...100 (BE)
(a 11.01 típusnál BE = KI érték)	lx	20...1.000 (H kapcsolóállásnál)	2...150 (KI)
Meghúzási idő / ejtési idő	s	15/25	15/25
Környezeti hőmérséklet tartomány	°C	-20...+50	-20...+60
Védettségi mód relé/érzékelő		IP 20/IP 54	IP 20/IP 54

Tanúsítványok:



Rendelési információk

Példa: 11-es sorozat, energiatakarékos kivitelű fénykapcsoló, kapcsolási hiszterézis nélkül, 1 CO - 16 A, névleges üzemi feszültség 230 V AC.

1 1 . 0 1 . 8 . 2 3 0 . 0 0 0 0

Sorozat

Típus

0 = 35 mm-es szerelősínre (EN 60715 TH35),
kapcsolási hiszterézis nélkül
7 = 35 mm-es szerelősínre (EN 60715 TH35)
be- és kikapcsolási megvilágítási
értékek aránya 1:1,5

Érintkezők száma

1 = 1 CO (váltóérintkező)

Változatok

0 = alap kivitel a (125 vagy 230) AC-nél
1 = alap kivitel a (12 vagy 24) V AC/DC-nél

Névleges üzemi feszültség

012 = 12 V AC/DC csak 11.71 esetén
024 = 24 V AC/DC csak 11.71 esetén
125 = 110...125 V AC csak 11.71 esetén
230 = 230...240 V AC csak 11.71 esetén
230 = 230 V AC csak 11.01 esetén

Tápfeszültség típusa

0 = AC (50/60 Hz)/DC
csak 11.71.0.024.1000 és a 11-71-0-012-1000 esetén
8 = AC (50/60 Hz)

A lehetséges kivitelek

11.01.8.230.0000
11.71.0.012.1000
11.71.0.024.1000
11.71.8.125.0000
11.71.8.230.0000

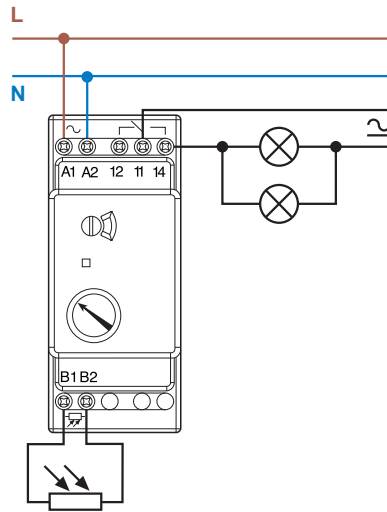
Általános jellemzők

Szigetelési tulajdonságok	11.01	11.71			
Dielektromos szilárdság					
a tekercs és az érintk. között	V AC 4.000	4.000			
a nyitott érintkezők között	V AC 1.000	1.000			
Egyéb műszaki adatok	11.01	11.71			
Tömszelence átmérője	∅ mm (7,5...9)	(7,5...9)			
Max. vez. hossz a kapcs. és az érzékelő között	m 50 (2x1,5 mm ²)				
Előre beállított megszólalási érték	Lux = lx 10	100			
Hőleadás a környezet felé					
terhelőáram nélkül	W 1,3	0,8			
tartós határáramnál	W 3,1	2			
Meghúzási nyomaték	Nm 0,8	0,8			
Max. beköthető vezeték keresztmetszet		tömör vezető	sodrott vezető	tömör vezető	sodrott vezető
	mm ²	1x6 / 2x4	1x6 / 2x2,5	1x6 / 2x4	1x6 / 2x2,5
	AWG	1x10 / 2x12	1x10 / 2x14	1x10 / 2x12	1x10 / 2x14

Bekötési vázlatok

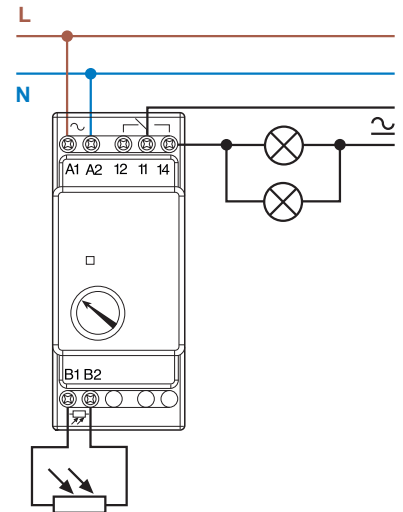
11.01 típus

Piros LED:
villog =
tápfeszültség BE,
relé KI
világít =
tápfeszültség BE,
relé BE

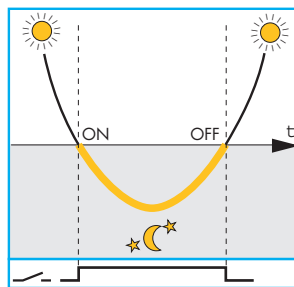


11.71 típus

Piros LED:
lassan villog =
tápfeszültség BE,
relé KI
gyorsan villog =
tápfeszültség BE,
időzítés folyamatban
világít =
tápfeszültség BE,
relé BE



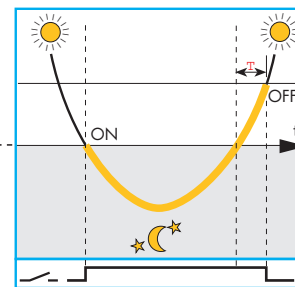
Energiatakarékos fénykapcsoló
11.01 típus



BE- és KI-kapcsolás

Megszólalási érték

Hagyományos fénykapcsoló
11.71 típus



KI-kapcsolás

BE-kapcsolás

Az energiatakarékos, hiszterézis nélküli 11.01 típusú fénykapcsoló a megszólalási érték elérésekor kapcsol be és ki. A nappali világosság beköszöntevel a lámpák nem világítanak fölöslegesen tovább.

A 11.71 típusú fénykapcsoló a bekapcsolási megszólalási érték 1,5-szeresénél kapcsol ki. A kikapcsolási megvilágítás értéke kb. 150%-a a bekapcsolási megvilágítás értékének.

— A természetes fény megvilágítási értéke

— A fénykapcsoló záróérintkezője zárva (a mesterséges világítás bekapcsolva)

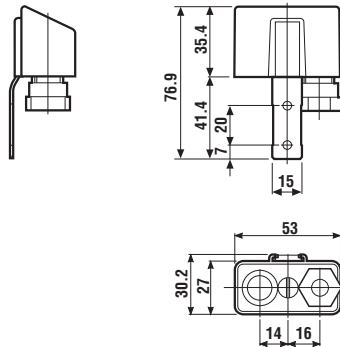
Tartozékok



011.00

Fényérzékelő (minden fénykapcsolóhoz egy fényérzékelő tartozék)

011.00



011.01

Rögzítőtalp szerelőlapra történő szereléshez, 35 mm széles (1 db tartozék)

011.01

