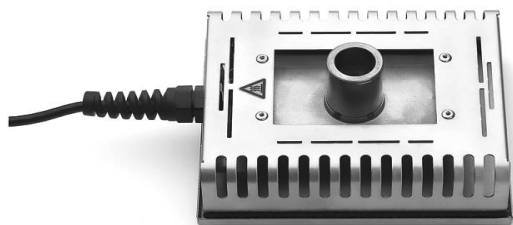


Weller®

WSB 80 / WSB 150



WSB 80



WSB 150

Betriebsanleitung - Mode d'emploi - Gebruiksaanwijzing - Istruzioni per l'uso - Operating Instructions - Instruktionsbok - Manual de uso - Betjeningsvejledning - Manual do utilizador - Käyttöohjeet - Οδηγίες Λειτουργίας - Kullanım kılavuzu - Návod k použití - Instrukcja obsługi - Üzemeltetési utasítás - Návod na používanie - Navodila za uporabo - Kasutusjuhend - Naudojimo instrukcija - Lietošanas instrukcija - Ръководство за работа - Naputak za rukovanje - Manual de exploatare

Inhaltsverzeichnis

1. Achtung!	1
2. Beschreibung	1
Technische Daten	1
3. Inbetriebnahme	1
4. Potentialausgleich	1
5. Lieferumfang	1

Seite

Indice

1. Atención!	7
2. Descripción	7
Características técnicas	7
3. Puesta en funcionamiento	7
4. Compensación de potencial	7
5. Extensión del suministro	7

Página

Table des matières

1. Attention!	2
2. Description	2
Caractéristiques techniques	2
3. Mise en service	2
4. Compensation du potentiel	2
5. Fournitures	2

Page

Indholdsfortegnelse

1. Bemærk!	8
2. Beskrivelse	8
Tekniske data	8
3. Ibrugtagning	8
4. Potentialudligning	8
5. Leveringsomfang	8

Side

Inhoud

1. Attention!	3
2. Beschrijving	3
Technische gegevens	3
3. Ingebruikneming	3
4. Potentiaalvereffening	3
5. Leveringsomvang	3

Pagina

Índice

1. Atenção!	9
2. Descrição	9
Dados técnicos	9
3. Colocação em funcionamento	9
4. Compensação de potência	9
5. Fornecimento	9

Página

Indice

1. Attenzione!	4
2. Descrizione	4
Dati tecnici	4
3. Messa in esercizio	4
4. Equalizzazione del potenziale	4
5. Volume di fornitura	4

Pagina

Sisällysluettelo

1. Huomio!	10
2. Kuvaus	10
Tekniset tiedot	10
3. Käyttöönotto	10
4. Potentiaalintasaus	10
5. Toimituslaajuus	10

Sivu

Table of contents

1. Caution!	5
2. Description	5
Technical data	5
3. Placing into Operation	5
4. Equipotential Bonding	5
5. Items Supplied	5

Page

Πίνακας περιεχομένων

1. Προσοχή!	11
2. Περιγραφή	11
Τεχνικά στοιχεία	11
3. Θέση σε λειτουργία	11
4. Εξίσωση δυναμικού	11
5. Υλικά παράδοσης	11

Σελίδα

Innehållsförteckning

1. Observera!	6
2. Beskrivning	6
Tekniska data	6
3. Idrigttagning	6
4. Potentialutjämning	6
5. Leveransomfattning	6

Sidan

İçindekiler

1. Dikkat!	12
2. Tanım	12
Teknik bilgiler	12
3. Devreye alma	12
4. Potansiyel dengelemesi	12
5. Teslimat kapsamı	12

Sayfa

Obsah

1. Pozor!	13
2. Popis	13
Technické údaje	13
3. Uvedení do provozu	13
4. Vyrovnání potenciálů	13
5. Rozsah dodávky	13

Spis treści

1. Uwaga!	14
2. Opis	14
Dane techniczne	14
3. Uruchomienie	14
4. Wyrównanie potencjału	14
5. Zakres dostawy	14

Tartalomjegyzék

1. Figyelem!	15
2. Leírás	15
Műszaki adatok	15
3. Üzembevetél	15
4. Potenciálkiegyenlítés	15
5. Szállítási terjedelem	15

Obsah

1. Pozor!	16
2. Opis	16
Technické údaje	16
3. Uvedenie do prevádzky	16
4. Vyrovnanie potenciálov	16
5. Rozsah dodávky	16

Vsebina

1. Pozor!	17
2. Tehnični opis	17
Tehnični podatki	17
3. Pred uporabo	17
4. Izenačevanje potenciala	17
5. Obseg dobave	17

Sisukord

1. Tähelepanu!	18
2. Kirjeldus	18
Tehnilised andmed	18
3. Kasutuselevõtt	18
4. Potentsiaalide ühtlustamine	18
5. Tööjuhised	18
6. Lisavarustus	18

Strana

Strona

Oldal

Strana

Stran

Lehekülg

Turinyas

1. Dėmesio!	19
2. Aprašymas	19
Technišes andmed	19
3. Pradedant naudotis	19
4. Potencialų išlyginimas	19
5. Kompletas	19

Satura

1. Uzmanību!	20
2. Apraksts	20
Tehniskie dati	20
3. Lietošanas uzsākšana	20
4. Potenciāla izlīdzināšana	20
5. Piegādes komplekts	20

Съдържание

1. Внимание!	21
2. Описание	21
Технически данни	21
3. Започване на работа	21
4. Инструкции за работа	21
5. Обем на доставката	21

Cuprins

1. Atenție!	22
2. Descriere	22
Date tehnice	22
3. Punerea în funcțiune	22
4. Instrucțiuni de lucru	22
5. Pachetul de livrare	22

Sadržaj

1. Pažnja!	23
2. Opis	23
Tehnički podaci	23
3. Puštanje u pogon	23
4. Napomene za rad	23
5. Popratna oprema	23

Puslapis

rādītājs

страница

Pagina

Stranica



Wir danken Ihnen für das mit dem Kauf des Weller Lötbadbes WSB 80 / WSB 150 erwiesene Vertrauen. Bei der Fertigung wurden strengste Qualitäts-Anforderungen zugrunde gelegt, die eine einwandfreie Funktion des Gerätes sicherstellen.

1. Achtung!

Vor Inbetriebnahme des Gerätes lesen Sie bitte diese Betriebsanleitung aufmerksam durch. Die Betriebsanleitung der verwendeten Versorgungseinheit ist zu dieser ergänzend gültig. Bei Nichteinhaltung der Sicherheitsvorschriften droht Gefahr für Leib und Leben.

Für andere, von der Betriebsanleitung abweichende Verwendung, sowie bei eigenmächtiger Veränderung, wird von Seiten des Herstellers keine Haftung übernommen.

Sicherheitshinweise

- Reparaturen dürfen nur von autorisiertem Fachpersonal durchgeführt werden.
- Nur die zum Anschluss geeigneten WELLER Versorgungseinheiten verwenden.
- Keine entflammaren Gegenstände in der Nähe des Lötbadbes ablegen.
- Bei der Verwendung von bleihaltigem Lot sind ab 500°C Bleimissionen messbar.
- Das Kleinlötbad befindet sich nach dem Ausschalten noch einige Zeit im heißen Zustand.
- Vermeiden Sie unbeaufsichtigten Betrieb. Das heiße Lötbad nie unbeaufsichtigt lassen.
- Das Lötbad darf nur in technisch einwandfreiem Zustand in Betrieb genommen werden.
- Verbrennungsgefahr durch flüssiges Lötinn und Zinnspritzer. Tragen Sie entsprechende Schutzkleidung, um sich vor Verbrennungen zu schützen. Schützen Sie Ihre Augen. Tragen Sie eine Schutzbrille.

2. Beschreibung

Das Kleinlötbad WSB 80 / WSB 150 ist für den Einsatz in der industriellen Fertigungstechnik entwickelt worden. Das Lötbad ist zum Anschluss an alle Versorgungseinheiten mit 80 W / 150 W Anschlussstechnik geeignet.

Die Lötbadtemperatur kann über die angeschlossene Versorgungseinheit stufenlos von 50°C - 450°C geregelt werden. Die Spannungsversorgung (24 V Schutzkleinspannung) wird über ein temperaturbeständiges Silikonkabel geführt.

3. Inbetriebnahme

Sicherstellen, dass sich keine entflammaren oder temperaturempfindlichen Gegenstände in der Nähe des Lötbadbes befinden.

Anschlussstecker des Lötbadbes in die Anschlussbuchse der Versorgungseinheit einstecken und durch Rechtsdrehung verriegeln. Die Versorgungseinheit einschalten. Die gewünschte Temperatur an der Versorgungseinheit einstellen (50°C - 450°C). Nach Ablauf der benötigten Aufheizzeit kann mit den Lötarbeiten begonnen werden.

4. Potentialausgleich

Das Lötbad ist über eine Potentialausgleichsleitung mit der Versorgungseinheit verbunden. Es sind verschiedene Potentialausgleichsmöglichkeiten realisierbar. Die Durchführung eines Potentialausgleichs ist in der Betriebsanleitung der verwendeten Versorgungseinheit beschrieben.

5. Lieferumfang

Kleinlötbad
Betriebsanleitung

Technische Änderungen vorbehalten!

Die aktualisierten Betriebsanleitungen finden Sie unter www.weller-tools.com.

Technische Daten

	WSB 80	WSB 150
Abmessungen (mm):	150 x 120 x 65 (L x B x H)	150 x 120 x 65 (L x B x H)
Lötbad (mm):	H = 25; \varnothing = 20	58 x 30 x 19 (L x B x H)
Anschlussspannung:	24 V	24 V
Leistung:	80 W	150 W
Aufheizzeit:	ca. 7 min. (50°C - 350°C)	ca. 11 min (50°C - 350°C)
Temperaturbereich:	50°C - 450°C	50°C - 450°C

Nous vous remercions de la confiance que vous nous avez accordée en achetant le bain d'étain WSB 80 / WSB 150. Lors de la fabrication, des exigences de qualité très sévères assurant un fonctionnement parfait de l'appareil, ont été appliquées.



1. Attention!

Avant la mise en service de l'appareil, veuillez lire attentivement ce mode d'emploi. En plus du présent mode d'emploi, observer celui de l'unité d'alimentation utilisée. Dans le cas du nonrespect des consignes de sécurité, il y a danger pour le corps et danger de mort.

Le fabricant décline toute responsabilité pour les utilisations autres que celles décrites dans le mode d'emploi de même que pour les modifications effectuées par l'utilisateur.

Consignes de sécurité

- Les réparations doivent être effectuées uniquement par un professionnel agréé.
- Utiliser uniquement les unités d'alimentation WELLER appropriées.
- Ne pas poser d'objets inflammables à proximité du bain de brasage.
- Des émissions de plomb sont mesurables lors de l'utilisation de soudure contenant du plomb à partir de 500°C.
- Le petit bain de brasage reste brûlant pendant un certain temps après l'extinction.
- Eviter toute activation inopinée. Ne jamais laisser le bain d'étain brûlant sans surveillance.
- N'utiliser le bain d'étain que dans un parfait état technique.
- Danger de brûlure par l'étain liquide et les projections d'étain. Portez des vêtements appropriés pour vous protéger des brûlures. Protégez les yeux.

Portez des lunettes de protection.

2. Description

Ce bain d'étain WSB 80 / WSB 150 a été développé pour la fabrication industrielle. Il peut se connecter sur tous les blocs d'alimentation d'une puissance mini de 80 W / 150 W. La plage de températures du bain d'étain est comprise entre 50°C et 450°C. Le cordon d'alimentation du bain est en silicone à l'épreuve de la température.

3. Mise en service

S'assurer de l'absence d'objets inflammables ou craignant la température à proximité du bain de brasage.

Connecter le bain d'étain avec le bloc d'alimentation et verrouiller en tournant le connecteur mâle à droite. Allumer le bloc d'alimentation et régler la température de consigne (50°C à 450°C). Lorsque la température est atteinte, les travaux d'étamage peuvent commencer.

4. Compensation du potentiel

Le bain d'étain est relié au bloc d'alimentation par une ligne d'équipotentialité. Différentes possibilités de compensation du potentiel sont réalisables. La réalisation d'une compensation du potentiel sont réalisables. La réalisation d'une compensation du potentiel est décrite dans la notice d'utilisation de l'unité d'alimentation employée.

5. Fournitures

Bain de brasage
Mode d'emploi

Sous réserve de modifications techniques!

Vous trouverez les manuels d'utilisation actualisés sur www.weller-tools.com.

Caractéristiques techniques

	WSB 80	WSB 150
Dimensions (mm):	150 x 120 x 65 (L x B x H)	150 x 120 x 65 (L x B x H)
Bain de brasage (mm):	H = 25; \varnothing = 20	58 x 30 x 19 (L x B x H)
Tension d'alimentation:	24 V	24 V
Puissance:	80 W	150 W
Durée de mise en température: env. 7 mn (50°C - 350°C)		env. 11 mn (50°C - 350°C)
Plage de températures:	50°C - 450°C	50°C - 450°C

We danken u voor de aankoop van de Weller WSB 80 / WSB 150 soldeerbod en het door u gestelde vertrouwen in ons product. Bij de productie werd aan de strengste kwaliteitsvereisten voldaan om een perfecte werking van het toestel te garanderen.



1. Attentie!

Gelieve voor de ingebruikneming van het toestel deze gebruiksaanwijzing en de veiligheidsvoorschriften aandachtig door te nemen. De gebruikshandleiding van de gebruikte voedingsunit geldt als aanvulling op de onderhavige handleiding. Bij het niet naleven van de veiligheidsvoorschriften dreigt gevaar voor leven en goed.

Voor ander, van de gebruiksaanwijzing afwijkend gebruik, alsook bij eigenmachtige verandering, wordt door de fabrikant geen aansprakelijkheid overgenomen.

Veiligheidsvoorschriften

- Reparaties mogen alleen door geautoriseerd vakpersoneel uitgevoerd worden.
- Gebruik alleen de voor de aansluiting geschikte WELLER voedingsunits.
- Geen ontvlambare voorwerpen in de buurt van het soldeerbod neerleggen.
- Bij het gebruik van loodhoudend soldeertin is vanaf 500°C looduitstoot meetbaar.
- Het kleine soldeerbod blijft na het uitschakelen nog een poosje heet.
- Vermijd het per ongeluk gebruiken. De hete soldeerbod nooit onbeheerd laten.
- Het soldeerbod mag enkel in een technisch perfecte staat in gebruik genomen worden.
- Verbrandingsgevaar door vloeibare soldeertin en soldeer spatten. Draag de juiste beschermkleding om u tegen

verbrandingen te beschermen. Bescherm uw ogen. Draag een beschermbril.

2. Beschrijving

Dit kleine soldeerbod WSB 80 / WSB 150 is voor het gebruik in de industriële fabricagetechniek ontwikkeld. Het soldeerbod is voor aansluiting aan alle voedingsunits met 80 W / 150 W aansluittechniek geschikt, de soldeerbodtemperatuur kan via de aangesloten voedingsunit traploos van 50°C - 450°C geregeld worden. De spanningsverzorging (24 V lage beschermspanning) wordt via een temperatuurbestendige siliconen kabel geleid.

3. Ingebruikname

Zorg ervoor dat zich geen ontvlambare of temperatuurgevoelige voorwerpen in de buurt van het soldeerbod bevinden.

Aansluitstekker van het soldeerbod in de aansluitbus van de stroomunit steken en vergrendelen door deze naar rechts te draaien. Schakel de voedingsunit in. Stel de gewenste temperatuur op de voedingsunit in (50°C - 450°C). Na afloop van de benodigde opwarmtijd kan met het solderen begonnen worden.

4. Equipotentiaal

Het soldeerbod is via een equipotentiaal met de voedingsunit verbonden. Er kunnen verschillende equipotentiaal mogelijkheden gerealiseerd worden. De doorvoer van een equipotentiaal staat in de gebruikshandleiding van de gebruikte voedingsunit beschreven.

5. Leveringsomvang

Klein soldeerbod
Gebruikshandleiding

Technische wijzigingen voorbehouden!

De geactualiseerde gebruiksaanwijzingen vindt u bij www.weller-tools.com.

Technische gegevens

	WSB 80	WSB 150
Afmetingen (mm):	150 x 120 x 65 (L x B x H)	150 x 120 x 65 (L x B x H)
Soldeerbod (mm):	h = 25, \varnothing = 20	58 x 30 x 19 (L x B x H)
Netspanning:	24 V	24 V
Capaciteit:	80 W	150 W
Opwarmtijd:	ca. 7 min. (50°C - 350°C)	ca. 11 min. (50°C - 350°C)
Temperatuurbereik:	50°C - 450°C	50°C - 450°C

Grazie per la fiducia accordataci acquistando il piccolo bagno di rifusione WSB 80 / WSB 150. È una stazione ad aria calda rispetto dei più severi requisiti di qualità, così da garantire un funzionamento perfetto dell'apparecchio.



1. Attenzione!

Prima di mettere in funzione l'apparecchio, leggere accuratamente queste Istruzioni per l'uso e le Norme di sicurezza allegate. Le istruzioni dell'unità di alimentazione utilizzata sono valide complementariamente alle presenti. La mancata osservanza delle norme di sicurezza può causare pericolo per la vita e la salute.

Il costruttore non è responsabile per un uso dell'apparecchio diverso da quello previsto nelle presenti Istruzioni per l'uso né per eventuali modifiche non autorizzate.

Sicurezza

- Eventuali riparazioni devono essere eseguite esclusivamente da personale specializzato autorizzato.
- Usare esclusivamente le unità di alimentazione WELLER idonee al collegamento dell'apparecchio.
- Non riporre nelle vicinanze del bagno di rifusione oggetti infiammabili.
- Durante l'uso di stagno contenente piombo, a partire da 500 °C sono misurabili delle emissioni di piombo.
- Dopo la disattivazione, il piccolo bagno di saldatura resta caldo ancora per alcuni minuti.
- Evitare la messa in funzione accidentale. Non lasciare mai il bagno di saldatura caldo incustodito.
- Utilizzare l'utensile bagno di saldatura se in condizioni tecniche ottimali.
- Pericolo di ustioni a causa dello stagno per saldatura liquido e dello stagno per microfusione. Indossare idonei indumenti protettivi per evitare ustioni.

Proteggete gli occhi indossando occhiali protettivi.

2. Descrizione

Il piccolo bagno di rifusione WSB 80 / WSB 150 è stato concepito per l'utilizzo nella produzione industriale. Il bagno di rifusione è collegabile a tutte le unità di alimentazione a 80 W / 150 W. La temperatura del bagno di rifusione può essere regolata in maniera continua tramite l'unità di alimentazione ad essa collegata in un campo da 50°C a 450°C. L'alimentazione (bassa tensione di sicurezza a 24 V) avviene tramite un cavo in silicone termostabile.

3. Funzionamento

Assicurarsi che nelle vicinanze del bagno di rifusione non vi siano oggetti infiammabili o sensibili al calore.

Inserire la spina del bagno di rifusione nella presa dell'unità di alimentazione e bloccarla in posizione girandola verso destra. Accendere l'unità di alimentazione. Impostare la temperatura desiderata sull'unità di alimentazione (50°C - 450°C). Al termine del tempo di riscaldamento necessario è possibile iniziare il processo di saldatura.

4. Equalizzazione del potenziale

Il bagno di rifusione è collegato all'unità di alimentazione attraverso un cavo di equalizzazione di potenziale. È possibile realizzare differenti tipi di equalizzazione del potenziale: le modalità sono descritte nelle istruzioni d'uso dell'unità di alimentazione.

5. Volume di fornitura

Bagno di rifusione
Istruzioni d'uso

Con riserva di modifiche tecniche!

Trovate le istruzioni per l'uso aggiornate su www.weller-tools.com.

Dati tecnici

	WSB 80	WSB 150
Dimensioni (mm):	150 x 120 x 65 (L x B x H)	150 x 120 x 65 (L x B x H)
Bagno di rifusione:	H = 25; Ø = 20	58 x 30 x 19
Alimentazione:	24 V	24 V
Potenza:	80 W	150 W
Tempo di riscaldamento:	ca. 7 min. (50°C - 450°C)	ca. 11 min. (50°C - 350°C)
Campo di temperatura:	50°C - 450°C	50°C - 450°C

Thank you for placing your trust in our company by purchasing the Weller soldering bath WSB 80 / WSB 150. Production was based on stringent quality requirements which guarantee the perfect operation of the device.



1. Caution!

Please read these Operating Instructions and the attached Safety Information carefully prior to initial operation. The operating instructions for the supply unit used are also applicable in addition to these operating instructions. Failure to observe the safety regulations results in a risk to life and limb.

The manufacturer shall not be liable for damage resulting from misuse of the machine or unauthorised alterations.

Safety Informations

- Repairs are only to be performed by authorised specialist personnel.
- Only use those WELLER supply units that are suitable for connecting to the solder bath.
- Do not store inflammable objects near the solder bath.
- Above 500°C there are lead emissions measurable.
- The small soldering bath remains hot for some time after switch off.
- Avoid unintentional operation. Never leave the hot soldering bath unsupervised.
- The soldering bath may only be operated in technically flawless condition.
- Risk of burns due to liquid solder and solder splashes. Wear appropriate protective clothing to protect yourself from burns. Protect your eyes. Wear safety glasses.

2. Description

The small soldering bath WSB 80 / WSB 150 was developed for use in industrial manufacturing. The soldering bath is suitable for connection to all supply units with an 80 W / 150 W connection. The solder bath temperature can be controlled continuously from 50°C - 450°C via the supply unit to which it is connected. The power supply (24 V safety extra low voltage) is fed over a temperature resistant silicone cable.

3. Commissioning

Ensure that there are no flammable or temperature sensitive objects near the soldering bath.

Insert the soldering bath plug in the socket on the supply unit and lock by turning clockwise. Switch on the supply unit. Set the required temperature on the supply unit (50°C - 450°C). Soldering can be started after the necessary warm up time.

4. Equipotential Bonding

The soldering bath is linked to the supply unit over an equipotential bonding wire. Various methods of realising equipotential bonding are possible. The setting up of equipotential bonding is described in the operating instructions for the supply unit used.

5. Items Supplied

Small Solder Bath
Operating Instructions

Subject to technical change without notice!

See the updated operating instructions at www.weller-tools.com.

Technical Data

	WSB 80	WSB 150
Dimensions (mm):	5,9" x 4,72" x 2,56" (L x W x H)	5,9" x 4,72" x 2,56" (L x W x H)
Soldering Bath (mm):	H = 25; ø = 20	2,3" x 1,2" x 0,75" (L x W x H)
Supply Voltage:	24 V	24 V
Power Rating:	80 W	150 W
Warm Up Time:	Approx. 7 min. (50°C - 350°C)	Approx. 11 min. (50°C - 350°C)
Temperature Range:	50°C - 450°C	50°C - 450°C

Tack för köpet av lödgryta WSB 80 / WSB 150 från Weller och visat förtroende. Vid tillverkningen har mycket stränga kvalitetskrav tillämpats för att säkerställa en klanderfri apparatfunktion.



1. Observera!

Läs noggrant igenom denna bruksanvisning och bifogade säkerhetsanvisningar innan du sätter apparaten i drift. Denna bruksanvisning gäller tillsammans med försörjningsenhetens bruksanvisning. Det är livsfarligt att inte följa säkerhetsföreskrifterna.

Tillverkaren ansvarar inte för användningar som avviker från bruksanvisningen, samt för egenmäktiga förändringar.

Säkerhetsanvisningar

- ③ Reparationer får endast utföras av godkänd fackpersonal.
- Använd endast WELLER försörjningsenheter som lämpar sig för anslutning.
- Placera aldrig antändbara föremål i närheten av lödgrytan.
- Vid användning av blyhaltigt lod kan blyemissionerna mätas från 500°C.
- Lödbadet är fortfarande hett en stund efter avstängningen.
- Undvik oavsedd drift. - Lämna aldrig den varma lödgryta utan tillsyn.
- Lödgryta får endast användas i tekniskt klander fritt tillstånd.
- Risk för brännskador från flytande lödtenn och tennstänk. Bär lämpliga skyddskläder för att skydda mot brännskador. Skydda ögonen genom att bära skyddsglasögon.

2. Beskrivning

Denna lödgryta WSB 80 / WSB 150 är framtagen för att användas inom tillverkningsindustrin. Lödgrytan kan anslutas till alla försörjningsenheter som bygger på 80 W / 150 W-anslutningsteknik. Löttemperaturen kan regleras steglöst mellan 50°C och 450°C via den anslutna försörjningsenheten. Spänningsförsörjningen (24 V skyddsspänning) matas via en temperaturbeständig silikonkabel.

3. Idrifttagning

Se till att det inte finns några antändbara eller temperaturkänsliga föremål i närheten av lödgrytan.

Anslut lödgrytans stiftpropp till försörjningsenhetens hylsdon och lås kontaktdonen genom att vrida stiftproppen åt höger. Slå till försörjningsenheten. Ställ in önskad temperatur på försörjningsenheten (50°C – 450°C). Efter den erforderliga uppvärmningstiden kan lödningsarbetet påbörjas.

4. Potentialutjämning

Lödgrytan är förbunden med försörjningsenheten via en potentialutjämningskabel. Potentialutjämningen kan åstadkommas på flera olika sätt. Potentialutjämningen beskrivs i bruksanvisningen till den använda försörjningsenheten.

5. Leveransomfattning

Liten lödgryta
Bruksanvisning

Med förbehåll för tekniska ändringar!

De uppdaterade bruksanvisningarna finns på www.weller-tools.com.

Tekniska data

	WSB 80	WSB 150
Dimensioner (mm):	150 x 120 x 65 (L x B x H)	150 x 120 x 65 (L x B x H)
Gryta (mm):	h = 25, ø = 20	58 x 30 x 19 (L x B x H)
Anslutningsspänning:	24 V	24 V
Effekt:	80 W	150 W
Uppvärmningstid:	ca 7 min (50°C - 350°C)	ca 11 min (50°C - 350°C)
Temperaturområde:	50°C - 450°C	50°C - 450°C

Le agradecemos mucho la compra de este baño de soldadura WXS B 200 y la confianza depositada en nosotros. La fabricación de este aparato está sometida a los más rigurosos controles de calidad para garantizar un perfecto funcionamiento del mismo.



1. Atención!

Lea detenidamente el manual de instrucciones y las normas de seguridad adjuntas antes de poner en funcionamiento el aparato. Si incumple las normas de seguridad corre el riesgo de sufrir importantes lesiones físicas o incluso mortales. El fabricante no asume ninguna responsabilidad por una utilización diferente a la descrita en el manual de instrucciones, así como por modificaciones arbitrarias.

Las instrucciones de servicio de la unidad de alimentación empleada forman parte complementaria de las presentes. Anterior a la puesta en funcionamiento deben leerse atentamente las notas y advertencias dadas en las mismas.

Notas

- Las reparaciones deben ser realizadas exclusivamente por personal especializado debidamente autorizado.
- Emplear para la conexión solamente unidades de alimentación WELLER adecuadas.
- No colocar objetos inflamables cerca del baño de soldar.
- A partir de 500°C pueden medirse emisiones de plomo al emplear soldador con fórmula de plomo.
- Tras la desconmutación, el pequeño baño de soldadura se encuentra todavía caliente durante algún tiempo.
- Atención: Peligro de quemaduras por efecto del estaño líquido y salpicaduras de estaño. Vista la correspondiente ropa protectora como medida de precaución contra las quemaduras. Proteja sus ojos. Lleve gafas protectoras.

2. Descripción

El presente pequeño baño de soldar WSB 80 / WSB 150 ha sido desarrollado para la técnica de acabado industrial. El baño de soldar es idóneo para conectar a unidades de alimentación con técnica de conexión de 80W / 150W. A través de la unidad de alimentación conectada, la temperatura del baño de soldar puede regularse sin escalonamiento en la gama comprendida entre 50°C hasta 450°C / 550°C. El suministro de tensión (24V / baja tensión de protección) se conduce mediante un cable de silicona resistente a la temperatura.

3. Puesta en funcionamiento

Cerciorarse de que en las inmediaciones del baño de soldar no se encuentran objetos inflamables o sensibles a la temperatura. Enchufar el conector macho del baño de soldar al conector hembra de la unidad de alimentación y fijarlo mediante giro hacia la derecha.

Conmutar la unidad de alimentación. Ajustar en la unidad de alimentación la temperatura deseada (50°C - 450°C). Los trabajos de soldadura pueden iniciarse después de transcurrido el intervalo requerido para el calentamiento.

4. Compensación de potencial

El baño de soldar está conectado a la unidad de alimentación a través de una línea de compensación de potencial. Pueden realizarse diferentes modalidades de compensación del potencial. La ejecución de una forma de compensación de potencial se describe en las instrucciones de servicio de la unidad de alimentación empleada.

5. Extensión del suministro

Pequeño baño de soldar
Instrucciones de servicio

Sujeto a modificaciones técnicas!

Encontrará los manuales de instrucciones actualizados en www.weller-tools.com.

Características técnicas

	WSB 80	WSB 150
Dimensiones (mm):	150 x 120 x 65 (L x B x H)	150 x 120 x 65 (L x B x H)
Baño de soldar:	Al. = 25; ϕ = 20	58 x 30 x 19 (L x B x H)
Tensión alimentada:	24 V	24 V
Potencia:	80 W	150 W
Periodo de calentamiento:	aprox. 7 min. (50°C - 350°C)	aprox. 11 min (50°C - 350°C)
Gama de temperatura:	50°C - 450°C	50°C -450°C

Vi takker Dem for den tiltro, De udviser ved at købe dette Weller loddebad WSB 80 / WSB 150. Produktionen bygger på de strengeste kvalitetskrav, som sikrer, at apparatet fungerer fejlfrit.



1. Bemærk!

Før ibrugtagning bedes De læse denne betjeningsvejledning samt sikkerhedshenvisningerne nøje igennem.

Betjeningsvejledningen for den anvendte forsyningsenhed skal ses som et supplement til denne vejledning. Såfremt sikkerhedsforskrifterne ikke overholdes, opstår der fare for liv og levned.

Ved anden anvendelse end den, som beskrives i betjeningsvejledningen, samt selvbestaltede forandringer på apparatet, bortfalder producentens produktansvar.

Sikkerhedshenvisninger

- Reparationer må kun udføres af autoriserede fagfolk.
- Anvend kun WELLER forsyningsenheder, som er velegnede for tilslutning.
- Brandbare genstande bør ikke opbevares i nærheden af loddebadet.
- Under anvendelse af blyholdigt loddemiddel fra 500°C kan blyemissioner måles.
- Det lille loddebad er varmt i et stykke tid efter at være slukket.
- Undgå uhensigtsmæssig anvendelse. Efterlad aldrig et varmt loddebad uden opsyn.
- Loddebadet bør kun anvendes, såfremt det er i teknisk fejlfri stand.

Anvend velegnet beskyttelsestøj. Forbrændingsfare ved flydende loddetin.

2. Beskrivelse

Det lille loddebad WSB 80 / WSB 150 er udviklet med henblik på anvendelse inden for industriel fremstillingsteknik. Loddebadet kan tilsluttes forsyningsenheder med 80 W / 150 W tilslutningsnormer. Loddebadets temperatur kan via den tilsluttede forsyningsenhed reguleres trinløst fra 50°C - 450°C Spændingsforsyningen (24 V beskyttelsesspænding) føres via et temperaturbestandigt silikonekabel.

3. Ibrugtagning

Sørg for, at ingen brandbare eller temperaturfølsomme genstande opbevares i nærheden af loddebadet.

Sæt tilkoblingsstikket i stikket på forsyningsenheden og fastlås gennem drejning mod højre. Tænd for forsyningsenheden. Indstil den ønskede temperatur på forsyningsenheden (50°C - 450°C). Så snart opvarmningstiden er udløbet, kan lodningsarbejderne påbegyndes.

4. Potentialudligning

Loddebadet er forbundet til forsyningsenheden via en potentialudligning. Der kan opnås potentialudligning på forskellige måder. Opnåelse af potentialudligning er beskrevet i den pågældende betjeningsvejledning for forsyningsenheden.

5. Leveringsomfang

Lille loddebad
Betjeningsvejledning

Forbehold for tekniske ændringer!

De aktuelle betjeningsvejledninger findes på www.weller-tools.com.

Tekniske data

	WSB 80	WSB 150
Dimensioner (mm):	150 x 120 x 65 (L x B x H)	150 x 120 x 65 (L x B x H)
Loddebad (mm):	H = 25; Ø = 20	58 x 30 x 19 (L x B x H)
Forsyningsspænding:	24 V	24 V
Effekt:	80 W	150 W
Opvarmningstid:	ca. 7 min. (50°C - 350°C)	ca. 11 min. (50°C - 350°C)
Temperaturområde:	50°C - 450°C	50°C - 450°C

Agradecemos a confiança demonstrada pela sua aquisição do Weller Banho de solda WSB 80 / WSB 150. O fabrico baseouse nas mais rigorosas exigências de qualidade, ficando assim assegurado um funcionamento correcto do aparelho.



1. Atenção!

Antes de colocar o aparelho em funcionamento leia com atenção o manual de instruções e as indicações de segurança. O manual de instruções da unidade de alimentação utilizada é válido como suplemento ao presente manual. Em caso de incumprimento das regras de segurança existe o perigo de ferimentos e de morte.

No caso de uma utilização divergente à indicada no Manual de instruções, bem como no caso de modificações não autorizadas, o fabricante não aceita qualquer responsabilidade.

Indicações de segurança

- Reparações podem ser efectuadas exclusivamente por pessoal especializado autorizado para o efeito.
 - Utilizar exclusivamente as unidades de alimentação WELLER adequadas para a ligação.
 - Nunca pousar objectos inflamáveis perto do banho de solda.
 - Em caso da utilização de solda que contém chumbo, podem ser medidas emissões com chumbo a partir de 500°C.
 - Após o desligamento do banho de solda branda, este ainda permanece durante algum tempo no estado quente.
 - Evite a operação não supervisionada. Nunca deixe o banho de solda quente sem supervisão.
- ③ O banho de solda pode ser colocado em serviço exclusivamente no estado técnico irrepreensível.

- Utilizar vestuário de protecção adequado. Perigo de queimaduras pelo estanho de solda fundido.

2. Descrição

O banho de solda branda WSB 80 / WSB 150 foi desenvolvido para a utilização na técnica de produção industrial. O banho de solda é adequado para a ligação a todas as unidades de alimentação com a técnica de conexão de 80 W / 150 W. A temperatura do banho de solda pode ser regulada sem escalões de 50°C - 450°C, mediante a unidade de alimentação ligada. A alimentação de tensão (24 V baixa tensão de protecção) é aplicada via um cabo de silicone resistente a altas temperaturas.

3. Colocação em funcionamento

Assegurar que, não se encontrem quaisquer objectos inflamáveis ou sensíveis a temperaturas elevadas perto do banho de solda.

Inserir a ficha de ligação do banho de solda na tomada de ligação da unidade de alimentação e trancá-la, rodando-a para a direita. Ligar a unidade de alimentação. Regular a temperatura pretendida na unidade de alimentação (50°C - 450°C). Após decorrido o tempo de aquecimento necessário, pode iniciar-se os trabalhos de solda.

4. Compensação de potência

O banho de solda está ligado à unidade de alimentação, através de um cabo de compensação de potência. Existem várias possibilidades de compensação de potência. A realização da compensação de potência encontra-se descrita no manual de instruções da unidade de alimentação utilizada.

5. Fornecimento

Banho de solda branda
Manual de instruções

Reservado o direito a alterações técnicas!

Encontrará os manuais de instruções actualizados sob www.weller-tools.com.

Dados técnicos

	WSB 80	WSB 150
Dimensões (mm):	150 x 120 x 65 (C x L x A)	150 x 120 x 65 (C x L x A)
Banho de solda (mm):	A = 25; \varnothing = 20	58 x 30 x 19 (C x L x A)
Tensão de ligação:	24 V	24 V
Potência:	80 W	150 W
Tempo de aquecimento:	cerca de 7 min. (50°C - 350°C)	cerca de 11 min (50°C - 350°C)
Intervalo de temperatura:	50°C - 450°C	50°C - 450°C

Kiitämme sinua osoittamastasi luottamuksesta ostettuasi Weller juottoainealtaan WSB 80 / WSB 150. Valmistuksen perustana on ollut tiukat laatuvaatimukset, jotka varmistavat laitteen virheettömän toiminnan.

1. Huomio!

Lue nämä käyttöohjeet ja turvaohjeet huolellisesti läpi ennen laitteen käyttöönottoa. Käytetyn syöttöyksikön käyttöohjeet täydentävät tätä käyttöohjetta. Turvallisuusohjeiden laiminlyönti voi johtaa loukkaantumisiin tai hengenvaaraan.

Valmistaja ei ota vastuuta muusta käyttöohjeista poikkeavasta käytöstä tai omavaltaisesti suoritetuista muutoksista.

Turvallisuusohjeet

- Korjaukset ovat sallittuja vain valtuutetuille ammattihenkilöille.
- Käytä vain liitäntään sopivia WELLER syöttöyksiköitä.
- Älä laita mitään helposti syttyviä esineitä juottoainealtaan läheisyyteen.
- Käytettäessä lyijypitoista juotetta, 500°C:staalkaen voidaan mitata lyijypäästöjä.
- Pienjuottoaineallas on päältäkytkennän jälkeen vielä jonkun aikaa kuuma.
- Vältä tahatonta käyttöä. Älä jätä kuumaa juottoaineallasta ilman valvontaa.
- Juottoainealtaan saa ottaa käyttöön vain teknisesti virheettömässä kunnossa.
- Käytä sopivia suojarusteita. Nestemäinen juottotina aiheuttaa palovammojen vaaran.

2. Kuvaus

Pienjuottoaineallas WSB 80 / WSB 150 on kehitetty käytettäväksi teollisessa valmistustekniikassa. Juottoaineallas voidaan liittää kaikkiin syöttöyksiköihin, joissa on 80 W / 150 W liitäntäteknikka. Juottoainealtaan lämpötilaa voidaan säädellä liitetystä syöttöyksiköstä portaattomasti 50°C - 450°C. Jännitelähde (24 V suojaajienjännite) johdetaan lämpötilaa kestävään silikonikaapeliin läpi.

3. Käyttöönotto

Varmista, että juottoainealtaan läheisyydessä ei ole helposti syttyviä tai lämpötilaherkkiä esineitä.

Pistä juottoainealtaan kytkentäpistoke syöttöyksikön kytkentäholkkiin ja lukitse se kääntämällä myötäpäivään. Kytke syöttöyksikkö päälle. Säädä haluamasi lämpötila syöttöyksiköstä (50°C - 450°C). Kun tarvittava kuumennusaika on kulunut, juotustyöt voidaan aloittaa.

4. Potentiaalintasaus

Liitä juottoaineallas potentiaalintasausjohdolla syöttöyksikköön. On olemassa eri potentiaalintasausmahdollisuuksia. Potentiaalintasauksen suoritus on kuvattu käytetyn syöttöyksikön käyttöohjeissa.

5. Toimituslaajuus

Pienjuottoaineallas
Käyttöohjeet

Oikeus teknisiin muutoksiin pidätetään!

Viimeisimmät käyttöohjeet saat osoitteesta www.weller-tools.com.

Tekniset tiedot

	WSB 80	WSB 150
Mitat (mm):	150 x 120 x 65 (P x L x K)	150 x 120 x 65 (P x L x K)
Juottoaineallas (mm):	K = 25; Ø = 20	58 x 30 x 19 (P x L x K)
Kytkeäjäjännite:	24 V	24 V
Teho:	80 W	150 W
Kuumennusaika:	n. 7 min. (50°C - 350°C)	n. 11 min (50°C - 350°C)
Lämpötila-alue:	50°C - 450°C	50°C - 450°C

Σας ευχαριστούμε για την εμπιστοσύνη που μας δείξατε, αγοράζοντας το έμβολο αποκόλλησης WSB 80 / WSB 150 της Weller. Κατά την κατασκευή τήρηθηκαν αυστηρές απαιτήσεις ποιότητας, ώστε να εξασφαλίζεται η άψογη λειτουργία της συσκευής.



1. Προσοχή!

Πριν τη θέση σε λειτουργία της συσκευής διαβάστε παρακαλώ προσεκτικά αυτές τις οδηγίες λειτουργίας και τις υποδείξεις ασφαλείας. Σε περίπτωση μη τήρησης των κανονισμών ασφαλείας υπάρχει κίνδυνος για τη ζωή και την αρτιμελεία σας.

Για κάθε άλλη χρήση, που αποκλίνει από τις οδηγίες λειτουργίας, καθώς και σε περίπτωση αυθαίρετης μετατροπής, δεν αναλαμβάνεται από την πλευρά του κατασκευαστή καμία ευθύνη.

Υποδείξεις ασφαλείας

- Οι επισκευές επιτρέπεται να εκτελούνται μόνο εξουσιοδοτημένο τεχνικό προσωπικό.
- Χρησιμοποιείτε μόνο τις κατάλληλες για σύνδεση μ νάδες τροφοδοσίας WELLER.
- Μην τοποθετείτε κανένα εύφλεκτο αντικείμενο κοντά στο λουτρό τηγμέν υ μετάλλου.
- Σε περίπτωση χρήσης συγκολλητικού κράματος (καλάι) που περιέχει μόλυβδο από τους 500°C μπορούν να μετρηθούν εκπομπές μολύβδου.
- Το μικρό λουτρό τηγμένου μετάλλου βρίσκεται μετά την απενεργοποίηση ακόμα για λίγο χρόνο σε καυτή κατάσταση.
- Αποφύγετε την αθέλητη λειτουργία. Μην αφήνετε ποτέ το καυτό λουτρό τηγμένου μετάλλου χωρίς επίτηρησης.
- Το λουτρό τηγμέν υ μετάλλου επιτρέπεται να τίθεται σε λειτουργία μόνο σε τεχνικά άψογη κατάσταση.
- Χρησιμοποιείτε κατάλληλη προστατευτική ενδυμασία.

Κίνδυνος εγκαύματ ς από τον υγρό κασσίτερο κόλλησης (καλάι).

2. Περιγραφή

Το μικρό λουτρό τηγμέν υ μετάλλ υ WSB 80 / WSB 150 έ ει σ εδιαστεί για χρήση στη βιομηχανική κατασκευή. Το λουτρό τηγμέν ου μετάλλου είναι κατάλληλο για σύνδεση σε όλες τις μ νάδες τρ ὀ σίας με σύστημα σύνδεσης 80 W / 150 W. Η θερμ κρασία του λουτρού τηγμένου μετάλλου μπ ρεί να ρυθμιστεί συνε ώς μέσω της συνδεδεμένης μ νάδας τροφοδοσίας από 50°C - 450°C. Η τροφοδοσία της τάσης (χαμηλή τάση πρ στασίας 24 V) πραγματ π ιείται μέσω ενός ανθεκτικού στη θερμ κρασία καλωδίου σιλικόνης.

3. Θέση σε λειτουργία

Βεβαιωθείτε, ότι κοντά στο λουτρό τηγμένου μετάλλου δε βρίσκεται κανένα εύφλεκτο ή ευαίσθητο στη θερμοκρασία αντικείμενο.

Συνδέστε το φις του λουτρού τηγμένου μετάλλου στην υποδοχή σύνδεσης της μονάδας ελέγχου και ασφαλίστε το, στρέφοντάς το προς τα δε ιά. Ενεργοποιήστε τη μ νάδα τροφοδοσίας. Ρυθμίστε την επιθυμητή θερμοκρασία στη μονάδα τροφοδοσίας (50°C - 450°C). Μετά το πέρας του απαιτούμενου χρόνου θέρμανσης μπορεί να αρχίσει η εργασία συγκόλλησης.

4. Εξίσωση δυναμικού

Το λουτρό τηγμένου μετάλλου είναι συνδεδεμένο μέσω ενός αγωγού εξίσωσης δυναμικού με τη μονάδα τροφοδοσίας. Μπορούν να πραγματοποιηθούν διάφορες δυνατότητες εξίσωσης δυναμικού. Η εκτέλεση μιας εξίσωσης δυναμικού περιγράφεται στις οδηγίες λειτουργίας της χρησιμοποιούμενης μονάδας τροφοδοσίας.

5. Υλικά παράδ σης

Μικρό λουτρό τηγμένου μετάλλου
Οδηγίες λειτουργίας

Με επιφύλαξη του δικαιώματος τεχνικών αλλαγών!

Τις ενημερωμένες οδηγίες λειτουργίας θα τις βρείτε κάτω από www.weller-tools.com.

Τε νικά στ ι εία

	WSB 80	WSB 150
Διαστάσεις (mm):	150 x 120 x 65 (Π X M X Y)	150 x 120 x 65 (Π X M X Y)
Λουτρό τηγμένου μετάλλου (mm):	H = 25, \varnothing = 20	58 x 30 x 19 (Π X M X Y)
Τάση σύνδεσης:	24 V	24 V
Ισχύς:	80 W	150 W
Χρόνος θέρμανσης:	περίπου 7 λεπτά (50°C - 350°C)	περίπου 11 λεπτά (50°C - 350°C)
Περιοχή θερμοκρασίας:	50°C - 450°C	50°C - 450°C

Weller WSB 80 / WSB 150 lehim banyosunu satın almakla, bize göstermiş olduğunuz güven için çok teşekkür ederiz. Üretim sırasında cihazın kusursuz olarak çalışmasını güvenceye alan en sıkı kalite talepleri temel alınmıştır.



1. Dikkat!

Aleti çalıştırmadan önce bu kullanım kılavuzunu ve güvenlik uyarılarını çok dikkatli okuyunuz. Kullanılan besleme ünitesinin kullanım kılavuzu, bu kullanım kılavuzu için tamamlayıcı olarak geçerlidir. Emniyet talimatlarına uyulmaması, durumunda hayati tehlike söz konusu olabilir.

Kullanım kılavuzundan sapan kullanımda ve kendi başınıza yaptığınız değişikliklerde, üretici tarafından hiç bir sorumluluk üstlenilmez.

Güvenlik uyarıları

- Onarımlar sadece yetkili teknik personel tarafından yapılmalıdır.
- Sadece bağlantı için uygun olan WELLER besleme üniteleri kullanılmalıdır.
- Alev alan hiçbir cisim lehim banyosunun yakınına konulmamalıdır.
- Kurulmuş içerikli lehimlerin kullanılması sırasında 500°C'den itibaren kurlun emisyonları ölçülebilir.
- Küçük lehim banyosu kapatıldıktan sonra biraz daha sıcak durumda kalır.
- İstenilmeyen iletimden kaçınınız. Lehim banyosunu asla denetimsiz bir şekilde bırakmayınız.
- Lehim banyosu teknik olarak kusursuz bir durumda iken ilettime alınmalıdır.
- Uygun olan koruyucu kıyafetler giyilmelidir. Sıvı lehimden dolayı yanma tehlikesi .

2. Tanım

Küçük lehim banyosu WSB 80 / WSB 150 endüstriyel üretim tekniğindeki kullanım için geliştirilmiştir. Lehim banyosu 80 W / 150 W bağlantı tekniği olan tüm besleme ünitelerine bağlanabilir için uygundur. Lehim banyosu ısıyı bağlanan besleme ünitesi vasıtasıyla 50°C - 450°C arası kademesiz olarak ayarlanabilir. Gerilim beslemesi (24 V koruyucu küçük gerilim) ısıya dayanıklı bir silikon kablo ile yapılır.

3. Devreye alma

Lehim banyosunun yakınında alev alabilen veya ısıya hassas hiçbir cismin bulunmadığından emin olunmalıdır.

Lehim banyosunun bağlantı fişi, besleme ünitesinin bağlantı yuvasına sokulmalı ve sağa döndürülerek kilittenmelidir. Besleme ünitesi açılmalıdır. İstenilen sıcaklık, besleme ünitesinden ayarlanmalıdır (50°C - 450°C). Gerekli ısıtma süresinin bitmesinden sonra lehim çalışmalarına başlanabilir.

4. Potansiyel dengelemesi

Lehim banyosu, besleme ünitesi ile bir potansiyel dengeleme hattı üzerinden bağlanmıştır. Çeşitli potansiyel dengeleme olanakları gerçekleştirilebilir. Bir potansiyel dengelemenin nasıl yapılacağı, kullanılan besleme ünitesinin kullanım kılavuzunda anlatılmıştır.

5. Teslimat kapsamı

Küçük lehim banyosu
Kullanım kılavuzu

Teknik değişikliklerin hakkı saklıdır!

Güncellenmiş kullanım kılavuzlarını www.weller-tools.com sayfasında bulabilirsiniz.

Teknik bilgiler

	WSB 80	WSB 150
Boyutlar (mm):	150 x 120 x 65 (U x G x Y)	150 x 120 x 65 (U x G x Y)
Lehim banyosu (mm):	H = 25; ξ = 20	58 x 30 x 19 (U x G x Y)
Bağlantı gerilimi:	24 V	24 V
Güç:	80 W	150 W
Isınma süresi:	yaklaşık 7 dak. (50°C - 350°C)	yaklaşık 11 dak. (50°C - 350°C)
Sıcaklık sahası:	50°C - 450°C	50°C - 450°C

Děkujeme za důvěru, kterou jste nám projevili zakoupením Mikropáječka Weller WSB80 / WSB 150. Při výrobě bylo dbáno na nejpřísnější požadavky na kvalitu, které zaručují spolehlivou funkci nářadí.



1. Pozor!

Před uvedením nářadí do provozu si pozorně přečtěte tento návod k použití. Při nedodržení bezpečnostních předpisů hrozí nebezpečí ohrožení zdraví nebo života.

Při použití, které neodpovídá provoznímu návodu, nebo při svévolných změnách nepřebírá výrobce zodpovědnost.

Bezpečnostní pokyny

- Opravy smí provádět pouze autorizovaný odborný personál.
- Používejte pouze napájecí jednotky WELLER vhodné k připojení.
- V blízkosti pájecí lázně neodkládejte hofilavé předměty.
- Při použití pájky s obsahem olova lze od 500 °C měřit emise olova.
- Malá pájecí lázeň zůstává po vypnutí ještě určitou dobu horká.
- Dbejte na to, aby zařízení nebylo zapnuté neúmyslně. Nikdy nenechávejte horkou pájecí lázeň bez dozoru.
- Pájecí lázeň lze uvést do provozu pouze v technicky bezvadném stavu.
- Používejte vhodný ochranný oděv. Nebezpečí popále ní tekutým pájecím címem.

2. Popis

Malá pájecí lázeň WSB 80 / WSB 150 byla vyvinutá pro použití v průmyslové výrobě. Pájecí lázeň je vhodná k připojení na všechny napájecí jednotky o výkonu 80 W / 150 W. Teplotu pájecí lázně lze plynule regulovat od 50 °C do 450 °C přes připojenou napájecí jednotku.

Napětí (ochranné nízké napětí 24 V) se přivádí silikonovým kabelem odolným proti teplotě.

3. Uvedení do provozu

Zajistěte, aby se v blízkosti pájecí lázně nenacházely hofilavé předměty nebo předměty citlivé na teplotu.

Připojovací zástrčku pájecí lázně zapojte do připojovací zásuvky napájecí jednotky a zajistěte otočením doprava. Zapněte napájecí jednotku. Nastavte na napájecí jednotce požadovanou teplotu (50 °C - 450 °C). Po uplynutí potřebné doby ohřevu můžete začít s pájením.

4. Vyrovnání potenciálů

Pájecí lázeň je s napájecí jednotkou spojená vodičem pro vyrovnávání potenciálů. Vyrovnávání potenciálů je možné různými způsoby. Zabezpečení vyrovnání potenciálů je popsáno v návodu k použití příslušné napájecí jednotky.

5. Rozsah dodávky

Malá pájecí lázeň
Provozní návod

Technické změny vyhrazeny!

Aktualizovaný provozní návod najdete na adrese www.weller-tools.com.

Technické údaje

	WSB 80	WSB 150
Rozměry (mm):	150 x 120 x 65 (D x Š x V)	150 x 120 x 65 (D x Š x V)
Pájecí lázeň (mm):	V = 25; \emptyset = 20	58 x 30 x 19 (D x Š x V)
Napájecí napětí:	24 V	24 V
Výkon:	80 W	150 W
Doba ohřevu:	cca 7 min (50 °C - 350 °C)	cca 11 min (50 °C - 350 °C)
Teplotní rozsah:	50 °C - 450 °C	50 °C - 450 °C

Dzi kujemy za zaufanie okazane nam przy zakupie kąpie-
li lutowniczej Weller WSB 80 / WSB 150. Za podstaw
produkcji przyj liśmy surowe wymogi jakościowe, które
zapewniają nienaganne działanie tego urządzenia.



1. Uwaga!

Przed uruchomieniem urządzenia należy uważnie przec-
zytać niniejszą instrukcję obsługi i zapoznać si ze wska-
zówkami bezpieczeństwa. Instrukcja obsługi stosowanej
jednostki zasilającej stanowi uzupełnienie do niniejszej
instrukcji. Nieprzestrzeganie przepisów bezpieczeństwa
stanowi zagrożenie dla życia i zdrowia.

Za inne, niezgodne z niniejszą instrukcją obsługi użytko-
wanie lutownicy oraz samowolne zmiany w urządzeniu
producent nie ponosi odpowiedzialności.

Wskazówki bezpieczeństwa

- Wszelkie prace naprawcze mogą być wykonywane
wyłącznie przez autoryzowany personel fachowy.
- Do podłączania stosować wyłącznie odpowiednie
jednostki zasilające firmy WELLER.
- W pobliżu kąpiei lutowniczej nie przechowywać
zadnych łatwopalnych przedmiotów.
- W przypadku stosowania lutu zawierającego ołów, w
temperaturze powyżej 500°C wyst puje mierzalna
emisja ołowiu.
- Po wyłączeniu kąpiei lutowniczej pozostaje ona
jeszcze przez pewien czas w stanie rozgrzanym.
- Nie dopuszczać do przypadkowego uruchomienia.
Nie pozostawiać rozgrzanej kąpiei lutowniczej bez
nadzoru.
- Z kąpiei lutowniczej wolno korzystać tylko wówczas,
gdy znajduje si ona w nienagannym stanie
technicznym.

- Korzystać z włściwej odzie?y ochronnej.
Niebezpieczeństwo poparzenia płynną cyną
lutowniczą.

2. Opis

Mala kąpiel lutownicza WSB 80 / WSB 150 zaprojektowa-
na została dla potrzeb związanych z przemysłową techni-
ką produkcyjną. Kąpiel lutownicza przystosowana została
do pracy ze wszystkimi jednostkami zasilającymi w techni-
ce przyłączeniowej 80 W / 150 W. Temperatura kąpiei
lutowniczej może być regulowana bezstopniowo za poś-
rednictwem podłączonej jednostki zasilającej w zakresie
od 50°C - 450°C. Napi cie zasilające (24 V ochronne
napi cie male) przepływa przez odporny na temperatur
przewód silikonowy.

3. Uruchomienie

Zapewnić, aby w pobliżu kąpiei lutowniczej nie znajdowa-
ly si zadne łatwopalne lub wrażliwe na temperatur
przedmioty.

Podłączyć wtyczk kąpiei lutowniczej do gniazda przyłą-
czeniowego jednostki zasilającej i zablokować obracając
wtyczk w prawo. Włączyć jednostk zasilającą.
Ustawić żądana temperatur przy jednostce zasilającej
(50°C - 450°C). Po upływie wymaganego czasu nagrze-
wania można rozpocząć prace lutownicze.

4. Wyrównanie potencjału

Kąpiel lutownicza połączona jest z jednostką zasilającą za
pomocą przewodu wyrównawczego potencjału. Możliwe
są różne warianty dla wyrównania potencjału. Sposób
przeprowadzania wyrównania potencjału opisany został w
instrukcji obsługi stosowanej jednostki zasilającej.

5. Zakres dostawy

Mala kąpiel lutownicza
Instrukcja obsługi

Zmiany techniczne zastrzeżone!

Zaktualizowane instrukcje obsługi znajdują się pod

Dane techniczne

	WSB 80	WSB 150
Wymiary (mm):	150 x 120 x 65 (dl. x szer. x wys.)	150 x 120 x 65 (dl. x szer. x wys.)
Kąpiel lutownicza (mm):	H = 25; \emptyset = 20	58 x 30 x 19 (dl. x szer. x wys.)
Napi cie przyłączeniowe:	24 V	24 V
Moc:	80 W	150 W
Czas nagrzewania:	ok. 7 min. (50°C - 350°C)	ok. 11 min (50°C - 350°C)
Zakres temperatur:	50°C - 450°C	50°C - 450°C

Köszönjük a Weller WSB 80 / WSB 150 forrasztófűrdő megvásárlásával irányunkban mutatott bizalmát. A gyártás során a legszigorúbb minőségi követelményeket vetjük alapul, ami biztosítja a készülék kifogástalan működését.

1. Figyelem!

A készülék üzembevétele előtt kérjük, figyelmesen olvassa el az üzemeltetési útmutatót és a biztonsági utasításokat. Az alkalmazott tápegység üzemeltetési útmutatója kiegészítőleg érvényes emellett az üzemeltetési útmutató mellett. A biztonsági előírások figyelmen kívül hagyása baleset- és életveszélyt jelent.

Más, az üzemeltetési utasítástól eltérő használatért, valamint önkényes változtatás esetén, a gyártó nem vállalja a felelősséget.

Biztonsági utasítások

- A javításokat csak felhatalmazott szakember végezheti.
- Csak a csatlakoztatásra alkalmas WELLER tápegységet használjon.
- Ne helyezzen gyúlékony tárgyat a forrasztófűrdő közelébe.
- Ólomtartalmú forrasztanyag használata esetén 500°C felett az ólomkibocsátás már mérhető mértékű.
- A kis forrasztófűrdő a kikapcsolás után még egy ideig forró.
- Kerülje a véletlen üzemeltetést. Soha ne hagyja felügyelet nélkül a forró forrasztófűrdőt.
- A forrasztófűrdőt csak m-szakilag kifogástalan állapotban szabad üzemeltetni.
- Használjon alkalmas védőöltözetet. Égésveszély a folyékony forrasztóon miatt.

2. Leírás

A WSB 80 / WSB 150 kis forrasztófűrdőt ipari gyártástechnológiákhoz fejlesztettük ki. A forrasztófűrdő minden 80 W / 150 W teljesítményű csatlakozóval rendelkező tápegységhez csatlakoztatható. A forrasztófűrdő hőmérséklete a csatlakoztatott tápegységről fokozatmentesen szabályozható 50°C - 450°C tartományban. A feszültségellátás (24 V védő kisfeszültség) hőálló szilikonkábelrel történik.

3. Üzembevétel

Győződjön meg róla, hogy nincs gyúlékony vagy hőre érzékeny tárgy a forrasztófűrdő közelében. A forrasztófűrdő csatlakozódugóját dugja be a tápegység csatlakozóhüvelyébe, és jobbra forgatással reteszelve benne. Kapcsolja be a tápegységet. Állítsa be a kívánt hőmérsékletet a tápegységen (50°C - 450°C). A szükséges felfűtési idő lejártával megkezdheti a forrasztási munkát.

4. Potenciálkiegyenlítés

A forrasztófűrdőt ekvipotenciális vezeték köti össze a tápegységgel. Különböző potenciálkiegyenlítő megoldások valósíthatók meg. A potenciálkiegyenlítés végrehajtása az alkalmazott tápegység üzemeltetési útmutatójában van leírva.

5. Szállítási terjedelem

Kis forrasztófűrdő
Üzemeltetési útmutató

A műszaki változtatások jogát fenntartjuk!

A frissített üzemeltetési útmutatókat a www.weller-tools.com oldalon találja.

Műszaki adatok

	WSB 80	WSB 150
Méretek (mm):	150 x 120 x 65 (H x Sz x M)	150 x 120 x 65 (H x Sz x M)
Forrasztófűrdő (mm):	H = 25; Ø = 20	58 x 30 x 19 (H x Sz x M)
Csatlakoztatási feszültség:	24 V	24 V
Teljesítmény:	80 W	150 W
Felfűtési idő:	kb. 7 perc (50°C - 350°C)	kb. 11 perc (50°C - 350°C)
Hőmérséklettartomány:	50°C - 450°C	50°C - 450°C

Ďakujeme vám za dôveru, ktorú ste prejavili kúpou spájkovacieho kúpeľa Weller WSB 80 / WSB 150. Pri výrobe sa uplatnili najprísnejšie kritériá kvality, ktoré zaručujú bezchybnú funkciu zariadenia.

1. Pozor!

Pred uvedením zariadenia do prevádzky si prosím pozorne prečítajte tento návod na používanie a bezpečnostné pokyny. Jeho súčasťou je návod na používanie používanej napájacej jednotky. Pri nedodržaní bezpečnostných predpisov hrozí nebezpečenstvo ohrozenia zdravia a života.

Pri použití, ktoré sa líši od návodu na obsluhu, ako aj pri svojvoľných zmenách, nepreberá výrobca zodpovednosť.

Bezpečnostné pokyny

- Opravy smie vykonávať iba autorizovaný kvalifikovaný personál.
- Používajte iba napájacie jednotky WELLER s vhodnými prípojkami.
- Do blízkosti spájkovacieho kúpeľa nekladte žiadne horľavé predmety.
- Pri použití spájky s obsahom olova sa od 500 °C do ovzdušia uvoľňujú merateľné emisie olova.
- Malý spájkovací kúpeľ je po vypnutí ešte nejaký čas horúci.
- Zabráňte neúmyselnému zapnutiu. Horúci spájkovací kúpeľ neopúšťajte bez dozoru.
- Spájkovací kúpeľ sa smie uviesť do prevádzky iba v technicky bezchybnom stave.
- Používajte vhodný ochranný odev. Nebezpečenstvo popálenia roztavenou cínovou spájkou.

2. Opis

Malý spájkovací kúpeľ WSB 80 / WSB 150 bol vyvinutý na používanie v priemyselnej výrobe. Spájkovací kúpeľ je vhodný pre pripojenie ku všetkým napájacím jednotkám s pripájaciu technikou 80 W / 150 W. Teplotu spájkovacieho kúpeľa možno plynule regulovať cez pripojenú napájaciu jednotku v rozsahu 50 °C - 450 °C. Napájacie napätie (24 V bezpečnostné nízke napätie) sa privádza cez teplovzdorný silikónový kábel.

3. Uvedenie do prevádzky

Presvedčte sa, že v okolí spájkovacieho kúpeľa sa nenachádzajú žiadne horľavé alebo na teplo citlivé predmety.

Pripájací konektor spájkovacieho kúpeľa pripojte do zásuvky napájacej jednotky a otočením doprava ho zaistite. Napájaciu jednotku zapnite. Na napájacej jednotke nastavte požadovanú teplotu (50 °C - 450 °C). Po uplynutí času, potrebného na zahriatie možno začať so spájkovacími prácami.

4. Vyrovnanie potenciálov

Spájkovací kúpeľ je s napájacou jednotkou spojený cez kábel pre vyrovnanie potenciálov. K dispozícii sú rôzne možnosti vyrovnania potenciálov. Spôsob vyrovnania potenciálov je opísaný v návode na používanie použitej napájacej jednotky.

5. Rozsah dodávky

Malý spájkovací kúpeľ
Návod na používanie

Technické zmeny vyhradené!

Aktualizovaný návod na používanie nájdete na adrese www.weller-tools.com.

Technické parametre

	WSB 80	WSB 150
Rozmery (mm):	150 x 120 x 65 (d x š x v)	150 x 120 x 65 (d x š x v)
Cínový kúpeľ (mm):	v = 25; ø = 20	58 x 30 x 19 (d x š x v)
Napájacie napätie:	24 V	24 V
Príkon:	80 W	150 W
Čas zahrievania:	cca 7 min. (50 °C - 350 °C)	cca 11 min (50 °C - 350 °C)
Rozsah teploty:	50 °C - 450 °C	50 °C - 450 °C

Zahvaljujemo se vam za zaupanje, ki ste nam ga izkazali z nakupom kopeli za spajkanje Weller WSB 80 / WSB 150. Med izdelavo so bili uporabljeni najzahtevnejši kakovostni standardi, ki zagotavljajo brezhibno funkcijo naprave.

1. Pozor!

Prosimo, da pred prvo uporabo naprave pozorno preberete ta navodila za uporabo in varnostna navodila. Navodila za uporabo uporabljajte v kombinaciji z navodili za uporabo napajalne enote. Z neupoštevanjem varnostnih navodil lahko ogrozite zdravje in življenje.

Proizvajalec ne prevzema jamstva za uporabo, ki se razlikuje od opisane v navodilih za uporabo, kakor tudi za samovoljne spremembe.

Varnostna navodila

- Popravila smejo opravljati samo pooblašteni strokovnjaki.
- Za priklopjanje uporabljajte samo ustrezne napajalne enote WELLER.
- Ne odlagajte vnetljivih predmetov v bližini kopeli za spajkanje.
- Pri uporabi spajke, ki vsebuje svinec, nastaja pri temperaturah nad 500°C merljiva emisija svınca.
- Mala kopel za spajkanje je po izklopu še nekaj časa zelo segreta.
- Poskrbite, da ne more priti do nenamernega vklopa. Vročje kopeli za spajkanje nikoli ne puščajte brez nadzora.
- Kopel za spajkanje je dovoljeno uporabljati samo v tehnično brezhibnem stanju.
- Uporabljajte primerno zaščitno obleko. Tekoči cin za spajkanje vas lahko opeče.

2. Tehnični opis

Mala kopel za spajkanje WSB 80 / WSB 150 je bila razvita za uporabo v industrijski proizvodnji. Kopel za spajkanje je namenjena priklopu na vse napajalne enote, ki uporabljajo priključno tehniko 80 W / 150 W. Temperaturo kopeli za spajkanje je mogoče brezstopenjsko regulirati preko priključene napajalne enote v območju od 50°C - 450°C. Električno napajanje (24 V zaščitna nizka napetost) je izvedeno preko temperaturno obstojnega silikonskega kabla.

3. Pred uporabo

Prepričajte se, da v bližini kopeli za spajkanje ni vnetljivih ali temperaturno občutljivih predmetov. Vtaknite priključni vtič kopeli za spajkanje v priključno dozo napajalne enote ter ga zavrtite v desno in tako blokirajte. Vključite napajalno enoto. Nastavite željeno temperaturo na napajalni enoti (50°C - 450°C). Po izteku potrebnega časa segrevanja lahko začnete spajkati.

4. Izenačevanje potenciala

Kopel za spajkanje je povezana z napajalno enoto preko vodnika za izenačevanje potenciala. Na voljo so različne možnosti izenačevanja potenciala. Izvedba izenačevanja potenciala je opisana v navodilih za uporabo napajalne enote.

5. Obseg dobave

Mala kopel za spajkanje
Navodila za uporabo

Pridržujemo si pravico do tehničnih sprememb!

Posodobljena navodila za uporabo boste našli na spletnem naslovu www.weller-tools.com.

Tehnični podatki

	WSB 80	WSB 150
Dimenzije (mm):	150 x 120 x 65 (D x Š x V)	150 x 120 x 65 (D x Š x V)
Kopel za spajkanje (mm):	V = 25; ø = 20	58 x 30 x 19 (D x Š x V)
Priključna napetost:	24 V	24 V
Moč:	80 W	150 W
Čas segrevanja:	pribl. 7 min. (50°C - 350°C)	pribl. 11 min (50°C - 350°C)
Temperaturno območje:	50°C - 450°C	50°C - 450°C

Täname teid meile selle Welleri jootevanni WSB 80 / WSB 150 ostuga osutatud usalduse eest! Valmistamisel on järgitud kõige rangemaid kvaliteedinõudeid, mis kindlustavad seadme laitmatu töö.



1. Tähelepanu!

Palun lugege see kasutusjuhend ja need ohutuseeskirjad enne seadme kasutuselevõttu tähelepanelikult läbi! Selle kasutusjuhendi juurde kuulub täiendavalt ka kasutatava toiteploki kasutusjuhend. Ohutuseeskirjade eiramine on ohtlik teie tervisele ja elule.

Valmistajatehas ei võta endale vastutust seadme teistsuguse, sellest kasutusjuhendist erineva kasutamise korral, samuti omavolilise ümberehitamise korral.

Ohutusjuhised

- ③ Remontitöid tohib teha ainult vastavat luba omav erialapersonal!
- ③ Kasutage ainult ühendamiseks sobivaid WELLERI toiteplokkide!
- ③ Ärge asetage jootevanni lähedusse süttivaid esemeid!
- ③ Pliid sisaldavate joodiste kasutamisel tuleb alates 500°C mõõta plii emissiooni.
- ③ Väike jootevann jääb pärast väljalülitamist mõneks ajaks veel kuumaks.
- ③ Vältige ettekatsetamatuid töid. Ärge kunagi jätke kuuma jootevanni ilma järelevalveta!
- ③ Jootevanni tohib kasutusele võtta ainult siis, kui see on tehniliselt laitmatu seisukorras.
- ③ Kasutage sobivat kaitserõivastust! Vedel jootetina võib tekitada põletusohu.

2. Kirjeldus

Väike jootevann WSB 80 / WSB 150 on välja töötatud kasutamiseks tööstuslikes tootmistingimustes. Jootevann on ette nähtud ühendamiseks kõikide 80 W / 150 W lõppseadmete jaoks ettenähtud toiteplokkidega. Jootevanni temperatuuri saab reguleerida külgeühendatud toiteploki abil astmeteta vahemikus 50°C - 450°C. Toitepinget (24 V ohutu madalpinge) juhitakse temperatuurikindla silikoonkaabli abil.

3. Kasutuselevõtt

Kindlustage, et jootevanni läheduses ei asuks süttivaid või temperatuuri suhtes tundlikke esemeid.

Ühendage jootevanni ühenduspistik toiteploki ühenduspüksiga ja fikseerige pöördega paremale poole. Lülitage toiteplokk sisse. Seadistage toiteploki soovivat temperatuur (50°C - 450°C). Pärast vajaliku soojenemisaja möödumist võib jootetöödega alustada.

4. Potentsiaalide ühtlustamine

Jootevann on toiteploki ühendatud potentsiaalide ühtlustuskeemi abil. Kasutada võib mitmesuguseid potentsiaalide ühtlustusvõimalusi. Potentsiaalide ühtlustamist on kirjeldatud kasutatava toiteploki kasutusjuhendis.

5. Tarne sisu

Väike jootevann
Kasutusjuhend

Tehnilised muudatused võimalikud!

Uuendatud kasutusjuhendi leiate aadressilt
www.weller-tools.com.

Tehnilised andmed

	WSB 80	WSB 150
Mõõtmed (mm):	150 x 120 x 65 (P x L x K)	150 x 120 x 65 (P x L x K)
Jootevann (mm):	H = 25; Ø = 20	58 x 30 x 19 (P x L x K)
Toitepinge:	24 V	24 V
Võimsus:	80 W	150 W
Soojenemisaeg:	ca 7 min. (50°C - 350°C)	ca 11 min (50°C - 350°C)
Temperatuurivahemik:	50°C - 450°C	50°C - 450°C

Dėkojame, kad parodėte pasitikėjimą pirkdami „Weller“ litavimo vonelę WSB 80 / WSB 150. Ji pagaminta pagal griežčiausius kokybės reikalavimus, užtikrinančius nepriekiašingą veikimą.

1. Dėmesio!

Prieš pradėdami naudotis prietaisu, atidžiai perskaitykite šią naudojimo instrukciją ir saugos reikalavimus. Naudojamo maitinimo bloko instrukcija galioja kartu su šia naudojimo instrukcija. Nesilaikantiems saugos reikalavimų kyla pavojus sveikatai ir gyvybei.

Jei prietaisas naudojamas ne pagal instrukcijoje aprašytą paskirtį ir kas nors savavališkai keičiama, gamintojas už pasekmes neatsako.

Saugos reikalavimai

- Taisyti prietaisą leidžiama tik įgaliotiems specialistams.
- Prie prietaisojunkite tik „WELLER“ maitinimo blokus.
- Prie litavimo vonelės nelaikykite degių daiktų.
- Naudojant lydmetali, kurio sudėtyje yra švino, pasiekus 500°C temperatūrą išsiskiria švinas.
- Išjungus mažąją litavimo vonelę, ji dar kurį laiką išlieka karšta.
- Imkitės saugumo priemonių, kad prietaiso kas nors netyčia neįjungtų. Niekada be priežiūros nepalikite karštos litavimo vonelės.
- Galima eksploatuoti tik nepriekiašingos būklės litavimo vonelę.
- Naudokite tinkamus apsauginius drabužius. Skystas lydmetalis gali nudeginti.

2. Aprašymas

Mažoji litavimo vonelė WSB 80 / WSB 150 sukurta pramoninei gamybai. Litavimo vonelė tinkama jungti prie visų 80 W / 150 W maitinimo blokų. Litavimo vonelės temperatūrą galima reguliuoti prijungtu maitinimo bloku nuo 50°C iki 450°C (be pakopų). Maitinimo įtampa (24 V apsauginė žemoji įtampa) tiekama karščiui atspariu silikoniniu kabeliu.

3. Pradedant naudotis

Jsitikinkite, ar šalia litavimo vonelės nėra degių ir karščiui jautrių daiktų.

Litavimo vonelės kištuką aikiškite į maitinimo bloko lizdą ir sukdami į dešinį užfiksuokite. Įjunkite maitinimo bloką. Nustatykite pageidaujama temperatūrą maitinimo bloke (50°C - 450°C). Praėjus reikiamam įkaitimo laikui, galima pradėti litavimo darbus.

4. Potencialų išlyginimas

Litavimo vonelė su maitinimo bloku sujungta potencialų išlyginimo laidu. Galimos įvairios potencialus išlyginimo galimybės. Kaip išlyginti potencialus, aprašyta naudojamo maitinimo bloko instrukcijoje.

5. Komplektas

Mažoji litavimo vonelė
Naudojimo instrukcija

Galimi techniniai pakeitimai!

Atnaujintas naudojimo instrukcijas rasite www.weller-tools.com.

Techniniai duomenys

	WSB 80	WSB 150
Matmenys (mm):	150 x 120 x 65 (ilgis x plotis x aukštis)	150 x 120 x 65 (ilgis x plotis x aukštis)
Litavimo vonelė (mm):	h = 25; ϕ = 20	58 x 30 x 19 (ilgis x plotis x aukštis)
Maitinimo įtampa:	24 V	24 V
Galingumas:	80 W	150 W
Įkaitimo laikas:	maždaug 7 min. (50°C - 350°C)	maždaug 11 min (50°C - 350°C)
Temperatūros diapazonas:	50°C - 450°C	50°C - 450°C

Pateicamies izrādīto uzticību, iegādājoties Weller lodēšanas vannīti WSB 80 / WSB 150. Ražošanas procesā ievērotas visstingrākās kvalitātes prasības, kas nodrošina nevainojamu iekārtas darbību.

1. Uzmanību!

Pirms sākat lietot ierīci, noteikti uzmanīgi izlasiet šo lietošanas instrukciju un drošības norādes. Barošanas bloka lietošanas instrukcija, kas pievienota šai lietošanas instrukcijai, ir spēkā kā papildinošs materiāls. Šo drošības noteikumu neievērošana apdraud veselību un dzīvību.

Par lietošanu, kas neatbilst lietošanas instrukcijā norādītajai, kā arī par patvaļīgām izmaiņām, ražotājs atbildību neuzņemas.

Drošības norādes

- Remontdarbus drīkst veikt tikai autorizēti speciālisti.
- Izmantojiet tikai pieslēgšanai piemērotu WELLER barošanas bloku.
- Nodrošiniet, lai lodēšanas vannītes tuvumā neatrastos viegli uzliesmojoši vai karstumjutīgi priekšmeti.
- Izmantojot svina saturošu lodalvu, no 500°C iespējams izmērīt svina emisiju.
- Pēc izslēgšanas, mazā lodēšanas vannīte vēl kādu laiku ir karsta.
- Izvairieties no netīšas ieslēgšanas. Nekādā gadījumā neatstājiet karstu lodēšanas vannīti bez uzraudzības.
- Lodēšanas vannīti drīkst lietot tikai tad, ja tā ir tehniski nevainojamā stāvoklī.
- Lietojiet piemērotu aizsargapģērbu. Iespējams apdedzināties ar karstu lodalvu.

2. Apraksts

Mazā lodēšanas vannīte WSB 80 / WSB 150 izstrādāta izmantošanai rūpnieciskajā ražošanā. Lodēšanas vannīte piemērota pieslēgšanai visiem barošanas blokiem ar 80 W / 150 W pieslēguma tehniku. Lodēšanas vannītes temperatūru var pakāpeniski regulēt ar pieslēgtā barošanas bloka palīdzību diapazonā no 50°C līdz 450°C.

Pieslēguma spriegumu (24 V pazemināts spriegums) pievada par karstumizturīgu silikona vadu.

3. Lietošanas uzsākšana

Nodrošiniet, lai lodēšanas vannītes tuvumā neatrastos viegli uzliesmojoši vai karstumjutīgi priekšmeti. Ievietojiet lodēšanas vannītes kontaktdakšu barošanas bloka pieslēguma ligzdā un nofiksējiet to, pagriežot pa labi. Ieslēdziet barošanas bloku. Barošanas blokā noregulējiet nepieciešamo temperatūru (no 50°C līdz 450°C). Kad pagājis nepieciešamais sakaršanas laiks, var sākt lodēšanas darbus.

4. Potenciāla izlīdzināšana

Lodēšanas vannīte ar potenciāla izlīdzināšanas vadu pievienota barošanas blokam. Iespējams realizēt dažādus potenciāla izlīdzināšanas variantus. Potenciāla izlīdzināšana ir aprakstīta pievienotajā barošanas bloka lietošanas instrukcijā.

5. Piegādes apjoms

Mazā lodēšanas vannīte

Lietošanas instrukcija

Saglabājam tiesības veikt tehniskas izmaiņas!

Aktualizēto lietošanas instrukciju var atrast vietnē www.weller-tools.com.

Tehniskie dati

	WSB 80	WSB 150
Izmēri (mm):	150 x 120 x 65 (g x p x a)	150 x 120 x 65 (g x p x a)
Lodēšanas vannīte (mm):	a = 25; ø = 20	58 x 30 x 19 (g x p x a)
Pieslēguma spriegums:	24 V	24 V
Jauda:	80 W	150 W
Uzkaršanas laiks:	aptuveni 7 min. (50°C - 350°C)	aptuveni 11 min. (50°C - 350°C)
Temperatūras diapazons:	50°C - 450°C	50°C - 450°C

Ние Ви благодарим за оказаното ни с покупката на ваната за запояване Weller WSB 80 / WSB 150 доверие. При производството се прилагат най-строги изисквания към качеството, за да се осигури една безупречна функция на уреда.



1. Внимание!

Преди да започнете работа с уреда прочетете внимателно това ръководство за работа и приложените инструкции за безопасна работа. При неспазване на правилата за безопасност има опасност за Вашето здраве и живот.

За друго използване, различно от описаното в ръководството за работа, а също така и при своеволен изменение на уреда, производителят не поема отговорност.

ваната за запояване Weller WSB 80 / WSB 150 отговаря на ЕС Декларация за съответствие според основните изисквания за безопасност на Директивите 2004/108/ЕО, 2006/95/ЕО и 2011/65/ЕО (RoHS).

За Вашата безопасност

- Работете с ваната за запояване само, ако тя е в безупречно техническо състояние.
- Не оставяйте запалителни предмети близо до ваната за запояване.
- Не работете по части, които са под напрежение.
- След изключване ваната за запояване известно време още някои време е в нагорещено състояние.
- Избягвайте неконтролирана работа. Никога не оставяйте горещата вана за запояване без контрол.
- Има опасност от изгаряне с течен калаен припой и с неговите пръски. Носете подходящо предпазно облекло, за да се предпазите от изгаряния.
- Пазете си очите. Носете защитни очила.
- При използване на припой със съдържание на олово над 500°C са измерими оловни емисии.

2. Описание на уреда

Ваната за запояване WSB 80 / WSB 150 е предвидена за използване за промишлени производствена техника. Ваната за запояване може да се присъединява към всички WX захранващи блокове с техника за присъединяване 80 W / 150 W. Температурата на ваната за запояване може да се регулира безстепенно от присъединения захранващ блок от 50°C - 450°C. Захранващото с напрежение (24 V предпазно ниско напрежение) се подава с термоустойчив силиконов кабел.

3. Започване на работа

Проверете дали няма запалителни или термочувствителни предмети близо до ваната за запояване.

Присъединете съединителния щекер към захранващия блок и го фиксирайте със завъртане по посока на часовниковата стрелка.

Включете захранващия блок.

Настройте исканата температура на захранващия блок (50°C - 450°C). След изтичане на необходимото време за изгаряне можете да започнете да запоявате.

4. Изравняване на потенциалите

ваната за запояване една проводник за изравняване на потенциалите с захранващ блок свържете. Има различни възможности за изравняване на потенциалите. Изравняването на потенциалите е описано в ръководството за работа на използвания захранващ блок.

5. Обем на доставката

Ваната за запояване

Ръководство за работа

Pridržava se pravo na poduzimanje tehničkih preinaka!
Ažurirane upute za rukovanje naći ćete na adresi
www.weller-tools.com.

Технически данни

	WSB 80	WSB 150
Размер: (Д x Ш x В (мм):	150 x 120 x 65	150 x 120 x 65
Вана за запояване (mm):	h = 25; ø = 20	58 x 30 x 19 (Д x Ш x В (мм)
Напрежение (загряване):	24 V	24 V
Нагревателна мощност:	80 W	150 W
Време за загряване:	прибл. 7 мин. (50°C - 350°C)	прибл. 11 мин (50°C - 350°C)
Температурен диапазон:	50°C - 450°C	50°C - 450°C

Vă mulțumim pentru încrederea acordată prin achiziționarea baia de lipire cu aliaj WSB 80 / WSB 150. La fabricare au fost respectate cele mai stricte exigențe de calitate, care asigură o funcționare impecabilă a aparatului.



1. Atenție!

Înainte de punerea în funcțiune a aparatului, vă rugăm să citiți cu atenție acest manual de exploatare și instrucțiunile de siguranță atașate. În caz de nerespectare a prescripțiilor privind măsurile de siguranță, apare pericol pentru integritatea corporală și pentru viață.

Pentru alte utilizări care diferă de cele descrise în manualul de exploatare, precum și pentru modificări abuzive, producătorul nu își asumă răspunderea.

Pentru securitatea dumneavoastră

- Punerea în funcțiune a băii de lipire cu aliaj este permisă numai în condițiile unei stări tehnice impecabile a acesteia.
- Nu așezați obiecte inflamabile în apropierea băii de lipire cu aliaj.
- Nu executați lucrări la piesele sub tensiune.
- După deconectare, baia de lipire cu aliaj se mai află încă un timp în stare fierbinte.
- Evitați funcționarea nesupravegheată. Nu lăsați niciodată baia de lipire fierbinte nesupravegheată.
- Pericol de provocare a arsurilor prin aliaj de cositor lichid și stropi de cositor. Purtați îmbrăcăminte de protecție corespunzătoare, pentru a vă proteja de arsuri.
- Protejați-vă ochii. Purtați ochelari de protecție.
- În cazul utilizării unui aliaj de lipit cu conținut de plumb, începând cu 500°C pot fi măsurate emisii de plumb.

2. Descrierea aparatului

Baia de lipire cu aliaj WSB 80 / WSB 150 a fost concepută pentru utilizarea în tehnologia de execuție industrială. Baia de lipire cu aliaj este adecvată pentru conectarea la toate unitățile de alimentare cu tehnologie de conectare de 80 / 150 W. Temperatura băii de lipire cu aliaj poate fi reglată fără trepte între 50°C - 450°C prin intermediul unității de

alimentare conectate.

Alimentarea cu tensiune (24 V tensiune mică de protecție) se efectuează prin intermediul unui cablu de silikon termorezistent.

3. Punerea în funcțiune a aparatului

Asigurați-vă că nu se găsesc obiecte inflamabile sau termosensibile în apropierea băii de lipire cu aliaj. Racordați fișa de racordare la unitatea de alimentare și blocați-o prin rotire în sensul acelor de ceasornic. Conectați unitatea de alimentare.

Setați temperatura dorită la unitatea de alimentare (50°C - 450°C). După scurgerea timpului necesar pentru încălzire, se pot începe lucrările de lipire cu aliaj.

4. Egalizare de potențial

Baia de lipire cu aliaj este legată cu unitatea de alimentare prin intermediul unui cablu cu egalizare de potențial. Pot fi realizate diverse variante de egalizare a potențialului. Executarea egalizării de potențial este descrisă în manualul de utilizare a unității de alimentare folosite.

5. Pachetul de livrare

Baia de lipire cu aliaj
Manual de utilizare

Ne rezervăm dreptul asupra modificărilor tehnice!
Manualul de exploatare actualizat îl găsiți pe
www.weller-tools.com.

Date tehnice

	WSB 80	WSB 150
Dimensiuni: L x l x h (mm):	150 x 120 x 65	150 x 120 x 65
Baia de lipire cu aliaj L x l x h (mm):	h = 25; ø = 20	58 x 30 x 19
Tensiunea (încălzire):	24 V	24 V
Puterea de încălzire:	80 W	150 W
Timpul de încălzire:	cca. 7 min. (50°C - 350°C)	cca. 11 min. (50°C - 350°C)
Domeniul de temperaturi:	50°C - 450°C	50°C - 450°C

Zahvaljujemo na povjerenju koje ste nam ukazali kupnjom lemna kada WSB 80 / WSB 150. Kod proizvodnje su za temelji postavljene najstrožiji kriteriji za kakvoću koji osiguravaju besprijekornu funkciju uređaja.



1. Pažnja!

Prije puštanja uređaja u pogon pažljivo pročitajte upute za rukovanje i priložena sigurnosna upozorenja. U slučaju nepridržavanja sigurnosnih propisa prijeti opasnost za zdravlje i život.

Proizvođač ne preuzima odgovornost za drugovrsnu namjenu koja odstupa od one u uputama za rukovanje, kao i u slučaju poduzimanja samovoljnih modifikacija.

Za vašu sigurnost

- Operativan rad lemne kade dopušten je samo u tehnički besprijekornom stanju.
- Ne ostavljajte zapaljive predmete u blizini lemne kade.
- Ne vršite radove na elementima koji su pod naponom.
- Lemna kada zadržava toplinu još neko vrijeme nakon isključivanja.
- Izbjegavajte operativan rad bez nadzora. Lemnu kadu nikad ne ostavljajte bez nadzora.
- Opasnost od opeklina zbog tekućeg lemnog kositra i prskanja kositra. Nosite odgovarajuću zaštitnu odjeću, kako bi se zaštitili od zadobivanja opeklina.
- Zaštitite oči. Nosite zaštitne naočale.
- Pri korištenju lema koje sadrži olovo moguće je izmjeriti emisije olova na temperaturi višoj od 500°C.

2. Opis uređaja

Lemna kada WSB 80 / WSB 150 razvijena je za uporabu u industrijskoj tehnici proizvodnje. Lemna kada prikladna je za priključivanje na sve jedinice za napajanje priključnom tehnikom 80 / 150 W.

Temperatura lemne kade može se kontinuirano regulirati od 50°C – 450°C putem priključene jedinice za napajanje. Opskrba naponom (zaštitni mali napon 24 V) vrši se preko termootpornog silikonskog kabela.

3. Puštanje uređaja u rad

Pazite da se u blizini lemne kade ne nalaze predmeti koji su zapaljivi ili osjetljivi na toplinu.

Priključni utikač priključite na jedinicu za napajanje i blokirajte ga okretanjem u smjeru kazaljke na satu.

Uključite jedinicu za napajanje.

Namjestite željenu temperaturu na jedinici za napajanje (50°C – 450°C). Nakon isteka potrebnog vremena zagrijavanja možete započeti s lemljenjem.

4. Izjednačavanje potencijala

Lemna kada spojena je s jedinicom za napajanje preko vodiča za izjednačavanje potencijala. Moguće je realizirati različite mogućnosti izjednačavanja potencijala. Izvođenje izjednačavanja potencijala opisano je u uputama za rukovanje jedinicom za napajanje koja se koristi.

5. Opseg isporuke

Lemna kada WSB 80 / WSB 150

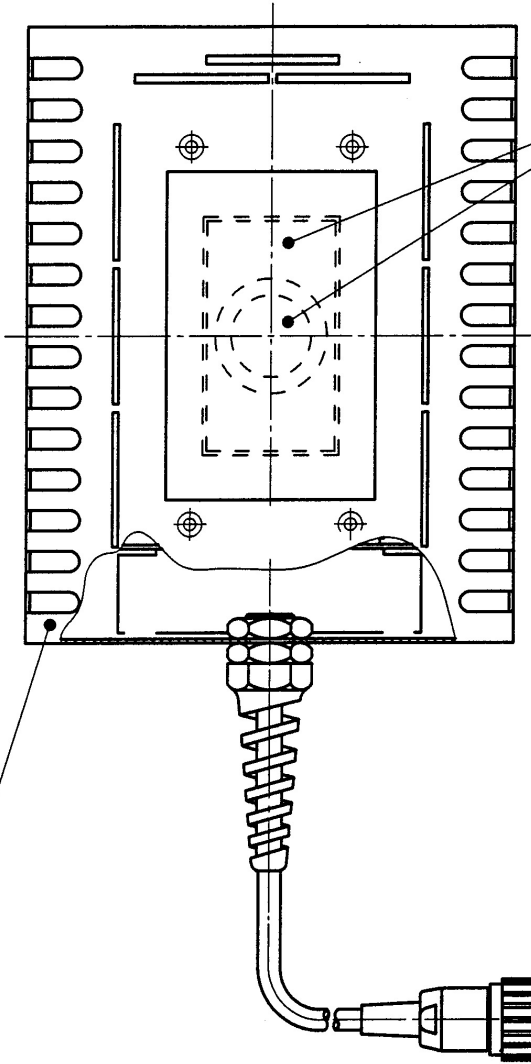
Upute za rukovanje

Pridržava se pravo na poduzimanje tehničkih preinaka!
Ažurirane upute za rukovanje naći ćete na adresi
www.weller-tools.com.

Tehnički podaci

	WSB 80	WSB 150
Dimenzije D x Š x V (mm):	150 x 120 x 65	150 x 120 x 65
Lemna kada D x Š x V (mm):	h = 25; ø = 20	58 x 30 x 19
Napon (grijalica):	24 V	24 V
Snaga grijanja:	80 W	150 W
Trajanje zagrijavanja: oko 7 min. (50°C - 350°C)		oko 11 min. (50°C - 350°C)
Temperaturno područje:	50°C - 450°C	50°C - 450°C

Gehäuse
housing



Anschlußstecker 6/7 polig
connector 6/7 polig

Lötbad WSB 80/WSB 150
soldering bath

GERMANY**Weller Tools GmbH**

Carl-Benz-Str. 2
74354 Besigheim
Phone: +49 (0) 7143 580-0
Fax: +49 (0) 7143 580-108

GREAT BRITAIN**Apex Tool Group
(UK Operations) Ltd**

4th Floor Pennine House
Washington, Tyne & Wear
NE37 1LY
Phone: +44 (0) 191 419 7700
Fax: +44 (0) 191 417 9421

FRANCE**Apex Tool France S.N.C.**

25 Av Maurice Chevalier BP 46
77832 Ozoir-la-Ferrière, Cedex
Phone: +33 (0) 1.64.43.22.00
Fax: +33 (0) 1.64.43.21.62

ITALY**Apex Tool S.r.l.**

Viale Europa 80
20090 Cusago (MI)
Phone: +39 (02) 9033101
Fax: +39 (02) 90394231

SWITZERLAND**Apex Tool Switzerland Sàrl**

Rue de la Roselière 12
1400 Yverdon-les-Bains
Phone: +41 (024) 426 12 06
Fax: +41 (024) 425 09 77

AUSTRALIA**Apex Tool**

P.O. Box 366
519 Nurigong Street
Albury, N. S. W. 2640
Phone: +61 (2) 6058-0300

CANADA**Apex Tools - Canada**

5925 McLaughlin Rd.
Mississauga
L5R 1B8 Ontario
Phone: +1 (905) 501-4785
Fax: +1 (905) 387-2640

CHINA**Apex Tool Group**

A-8 building, No. 38 Dongfang Road
Heqing Industrial Park, Pudong,
Shanghai PRC 201201
Phone: +86 (21) 60880288

USA**Apex Tool Group, LLC**

14600 York Rd. Suite A
Sparks, MD 21152
Phone: +1 (800) 688-8949
Fax: +1 (800) 234-0472

T005 56 574 08 / 07.2013

T005 56 574 07 / 01.2013

www.weller-tools.com**Weller®**