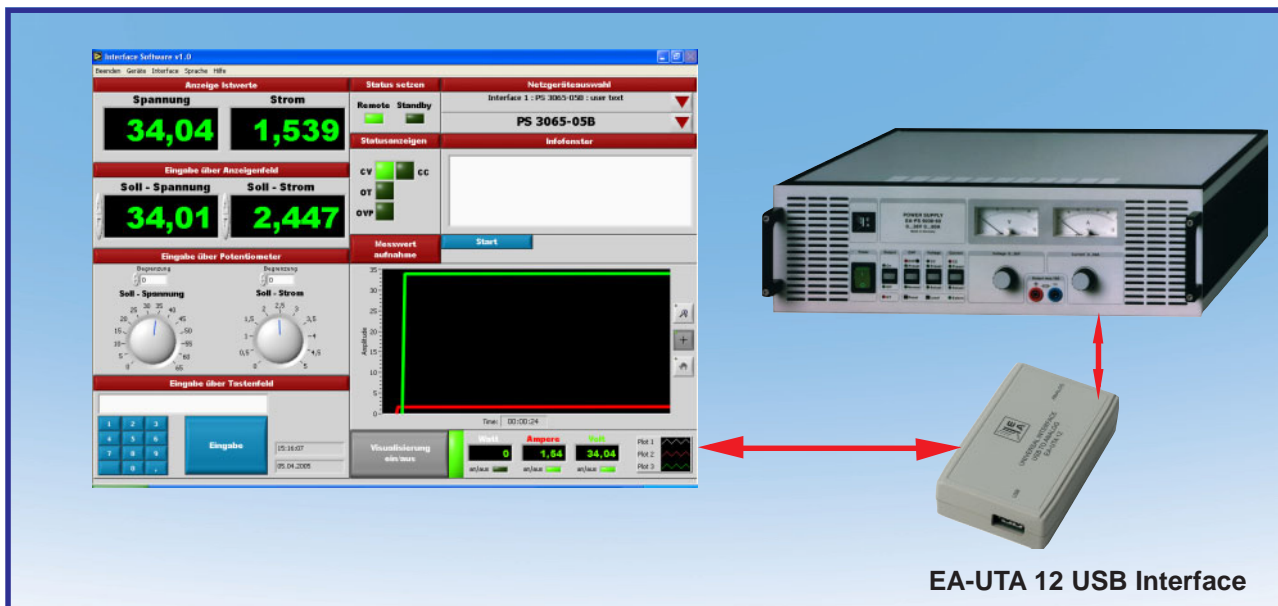


## UNIVERSAL USB-TO-ANALOG INTERFACE EA-UTA 12



Mit dieser Universal USB-to-Analog Schnittstelle EA-UTA 12 ist es möglich alle Netzgeräte mit die mit einer 0...10V Schnittstelle für Strom und Spannung ausgestattet sind über einen PC zu überwachen und die Parameter zu setzen. Die dazu notwendige Software ist im Lieferumfang enthalten.

Folgende Funktionen sind implementiert:

- ▶ Getrenntes Einstellen von Strom und Spannung
- ▶ Getrenntes Erfassen der Istwerte für Strom und Spannung
- ▶ Statussignale, getrennt erfassbar
- ▶ Steuersignale
- ▶ Datenerfassung
- ▶ Auswertung
- ▶ Grafische Darstellung
- ▶ Datenexport nach Excel

Es sind die folgenden Hardware- und Softwarevoraussetzungen notwendig:

- ▶ Labornetzgerät mit analoger 0...10V Schnittstelle
- ▶ Ein PC mit Windows Oberfläche, mindestens P3, 800MHz, 64MB RAM, Win98/ ME/ 2000/ XP

Diese Schnittstelle steuert unsere Geräte der Serien EA-PS 3000 B, EA-PS 9000. Andere Typen auf Anfrage. USB Kabel, Treiber/Software und Geräteanschlußkabel für Serie PS3000B gehören zum Lieferumfang. Das Geräteanschlußkabel für andere Serien als PS 3000B muss separat bestellt werden!

Aktualisierte Software ist abrufbar unter [www.elektroautomatik.de](http://www.elektroautomatik.de) LabView VIs sind vorhanden.



Microsoft, Windows, Windows NT und das Windows-Logo sind eingetragene Marken der Microsoft Corp. in USA und/oder in anderen Ländern. Microsoft, Windows, Windows NT und the Windows-Logo are registered trademarks of the Microsoft Corp. in USA and/or other countries.

- ▶▶ **Universal USB to Analog Interface**
- ▶▶ **Auflösung 12 Bit**
- ▶▶ **Einfache Installation, USB plug+play**
- ▶▶ **Keine externe Spannungsversorgung nötig**
- ▶▶ **Für alle EA-Geräte mit analoger Schnittstelle verwendbar und andere**
- ▶▶ **Statussignale getrennt erfassbar**
- ▶▶ **Steuersignale vom PC aus setzbar**
- ▶▶ **Einschließlich Software**
- ▶▶ **LabView-Treiber (VIs)**
- ▶▶ **Unterstützung zur Programmierung in anderen PC-Sprachen**

- ▶▶ **Universal USB-to-Analogue Interface**
- ▶▶ **Resolution 12 Bit**
- ▶▶ **Simple Installation, USB plug+play**
- ▶▶ **No external supply voltage required**
- ▶▶ **For all EA units with analogue interface and other models**
- ▶▶ **Status signals monitorable**
- ▶▶ **Control signals settable**
- ▶▶ **Software included**
- ▶▶ **LabView drivers (VIs)**
- ▶▶ **Support for programming in other PC languages**

With this universal USB-to-Analogue interface it is possible to monitor and control current and voltage of all power supplies with an 0...10V analogue interface with a PC and to set parameters.

The necessary software is included in the package.

The following functions are implemented:

- ▶ Separated setting of current and voltage
- ▶ Separate data acquisition of actual values of current and voltage
- ▶ Status signals
- ▶ Control signals
- ▶ Data recording
- ▶ Analysis
- ▶ Graphical history display
- ▶ Data export to Excel

Following hard- and software requirements:

- ▶ Laboratory power supply with analogue 0...10V interface
- ▶ A PC with Windows surface, at least P3, 800MHz, 64MB RAM, Win98/ ME/ 2000/ XP

This interface is suitable for our series EA-PS 3000B, EA-PS 9000. Other series on request.

USB cable, drivers/software and adapter cable for series PS 3000 are included. For series different than PS 3000B an appropriate adaptor cable has to be ordered separately.

Updated Software is available under: [www.elektroautomatik.de](http://www.elektroautomatik.de) LabView VIs are available.

